

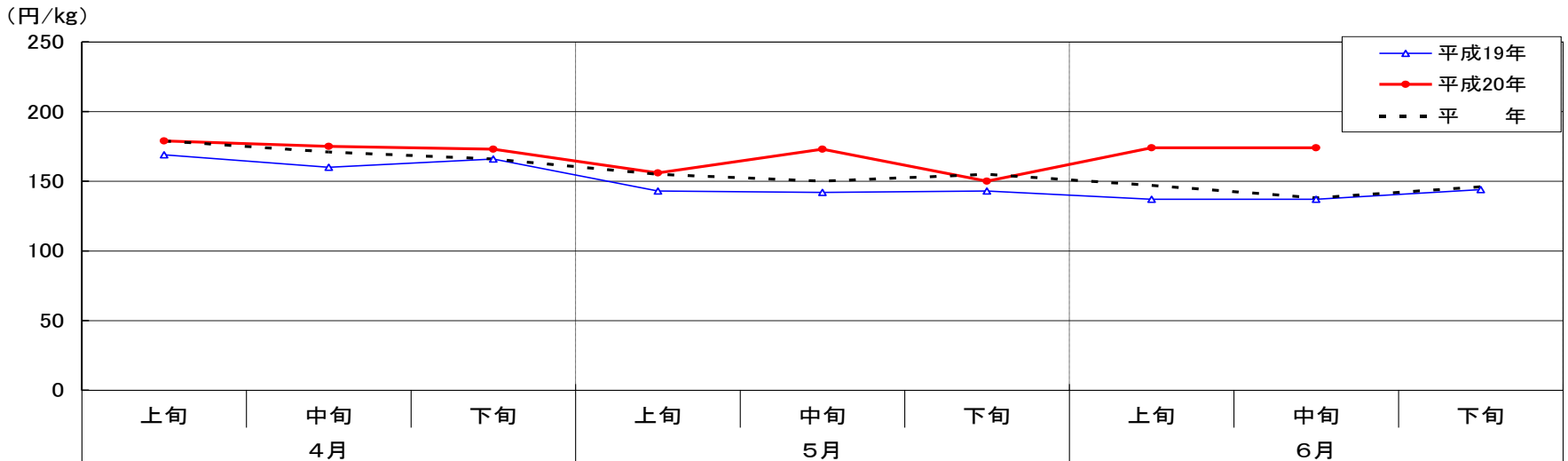
# 最近の指定野菜の需給・価格動向について

平成 2 0 年 6 月

# 1 最近（平成20年4月～6月）の需給及び価格の動向

- 最近の野菜の価格動向を指定野菜14品目全体で見ると、4月、5月は全国的に寒暖の変化が大きく、真夏日もあったものの、入荷量、価格ともに平年並みに推移。
- 6月に入り、5月の曇雨天の影響から、入荷量が前年を下回り推移したことから、価格も前年、平年を上回って推移。

東京都中央卸売市場における指定野菜の価格動向（20年4月～6月）



	4月			5月			6月		
	上旬	中旬	下旬	上旬	中旬	下旬	上旬	中旬	下旬
平成19年	169	160	166	143	142	143	137	137	144
平成20年	179	175	173	156	173	150	174	174	
平年	179	171	166	155	150	155	147	138	146

資料：東京青果物情報センター「東京都中央卸売市場における青果物の産地別入荷数量及び価格」

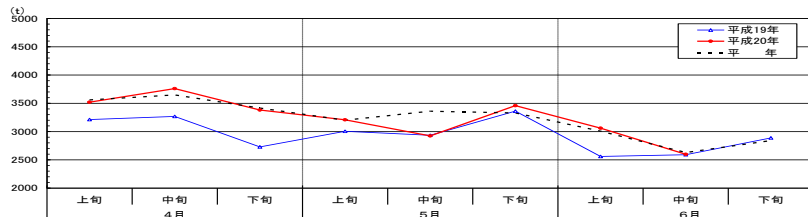
注：平年とは、過去5カ年（平成15年～19年）の旬別価格の平均値である。

### 【だいこん】（主な産地：千葉、青森）

- 入荷量は千葉産主体の4月は平年より気温が高く、入荷量は増加。5月は曇雨天日が多く前年並みに推移。
- 価格は入荷減から5月上、中旬は高値となったがその後は平年を下回る価格で推移。

### 入荷動向

（東京都中央卸売市場）



	4月			5月			6月		
	上旬	中旬	下旬	上旬	中旬	下旬	上旬	中旬	下旬
平成19年	3213	3268	2728	3005	2935	3362	2560	2591	2888
平成20年	3519	3760	3381	3208	2923	3458	3061	2598	
平年	3559	3648	3415	3202	3360	3328	3006	2629	2840

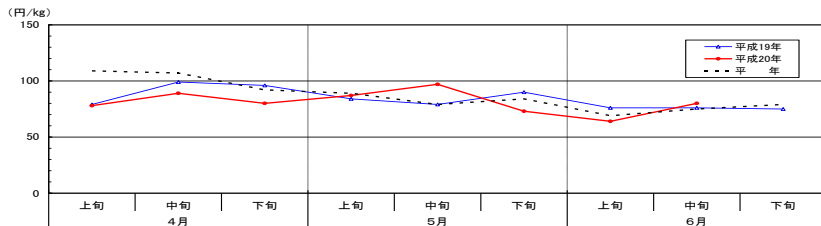
資料：東京青果物情報センター「東京都中央卸売市場における青果物の産地別入荷数量及び価格」

注：平年とは、過去5カ年（平成15年～19年）の旬別価格の平均値である。

出典：東京青果物情報センター

### 価格動向

（東京都中央卸売市場）



	4月			5月			6月		
	上旬	中旬	下旬	上旬	中旬	下旬	上旬	中旬	下旬
平成19年	79	99	96	84	79	90	76	76	75
平成20年	78	89	80	87	97	73	64	80	
平年	109	107	92	89	79	84	69	75	79

資料：東京青果物情報センター「東京都中央卸売市場における青果物の産地別入荷数量及び価格」

注：平年とは、過去5カ年（平成15年～19年）の旬別価格の平均値である。

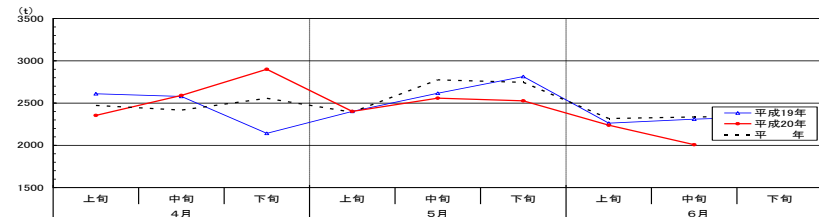
出典：東京青果物情報センター

### 【にんじん】（主な産地：徳島、千葉）

- 入荷量は徳島産主体の4月の出荷量は平年並み。5月に入り平年を下回って推移。
- 価格は、輸入ものの減少の影響から4月以降前年を上回る価格で推移。

### 入荷動向

（東京都中央卸売市場）



	4月			5月			6月		
	上旬	中旬	下旬	上旬	中旬	下旬	上旬	中旬	下旬
平成19年	2610	2578	2142	2401	2616	2814	2262	2310	2343
平成20年	2354	2590	2900	2401	2558	2526	2238	2008	
平年	2472	2417	2556	2392	2775	2745	2317	2336	2347

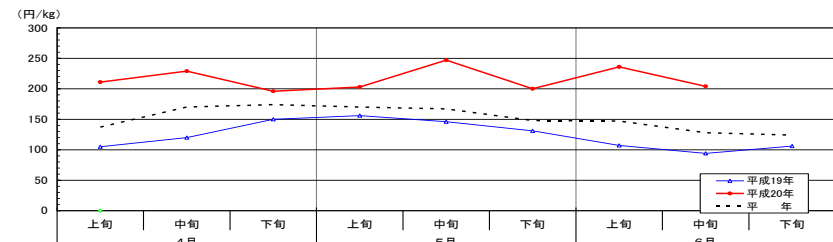
資料：東京青果物情報センター「東京都中央卸売市場における青果物の産地別入荷数量及び価格」

注：平年とは、過去5カ年（平成15年～19年）の旬別価格の平均値である。

出典：東京青果物情報センター

### 価格動向

（東京都中央卸売市場）



	4月			5月			6月		
	上旬	中旬	下旬	上旬	中旬	下旬	上旬	中旬	下旬
平成19年	105	120	150	156	146	131	107	94	106
平成20年	211	229	196	203	247	200	236	204	
平年	137	170	174	170	167	148	147	128	124

資料：東京青果物情報センター「東京都中央卸売市場における青果物の産地別入荷数量及び価格」

注：平年とは、過去5カ年（平成15年～19年）の旬別価格の平均値である。

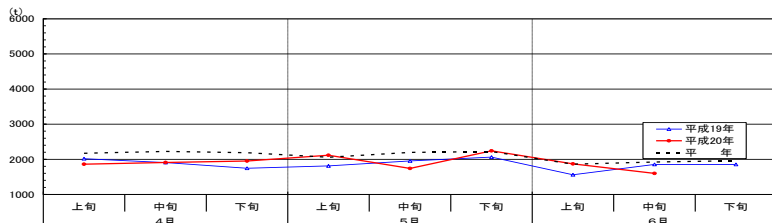
出典：東京青果物情報センター

【はくさい】（主な産地：茨城、長野、群馬）

- 入荷量は茨城産主体の4月から5月は平年をやや下回って推移。
- 価格は茨城産の出荷がピークとなる4月から下がりはじめたが、5月に入り平年並みに推移。

入荷動向

（東京都中央卸売市場）



	4月			5月			6月		
	上旬	中旬	下旬	上旬	中旬	下旬	上旬	中旬	下旬
平成19年	2016	1907	1745	1812	1953	2061	1558	1852	1853
平成20年	1859	1908	1951	2115	1740	2241	1870	1597	
平年	2170	2223	2187	2057	2197	2219	1859	1923	1960

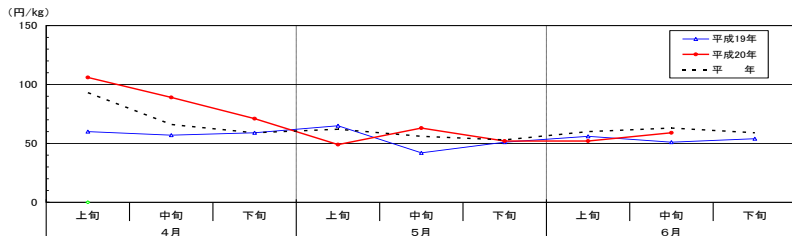
資料：東京青果物情報センター「東京都中央卸売市場における青果物の産地別入荷数量及び価格」

注：平年とは、過去5ヵ年（平成15年～19年）の旬別価格の平均値である。

出典：東京青果物情報センター

価格動向

（東京都中央卸売市場）



	4月			5月			6月		
	上旬	中旬	下旬	上旬	中旬	下旬	上旬	中旬	下旬
平成19年	60	57	59	65	42	51	56	51	54
平成20年	106	89	71	49	63	52	52	59	
平年	93	66	59	62	56	53	60	63	59

資料：東京青果物情報センター「東京都中央卸売市場における青果物の産地別入荷数量及び価格」

注：平年とは、過去5ヵ年（平成15年～19年）の旬別価格の平均値である。

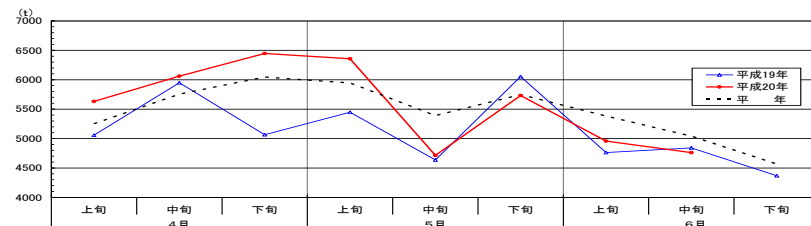
出典：東京青果物情報センター

【キャベツ】（主な産地：神奈川、愛知、千葉）

- 入荷量は神奈川産主体の4月から5月は出荷時期が後退し、後続産地の出荷と重なり、平年を上回って推移。
- 価格は4月から6月は平年を下回る価格で推移。

入荷動向

（東京都中央卸売市場）



	4月			5月			6月		
	上旬	中旬	下旬	上旬	中旬	下旬	上旬	中旬	下旬
平成19年	5057	5949	5065	5448	4637	6054	4762	4842	4368
平成20年	5632	6061	6447	6356	4714	5731	4958	4761	
平年	5252	5755	6045	5946	5391	5746	5383	5041	4567

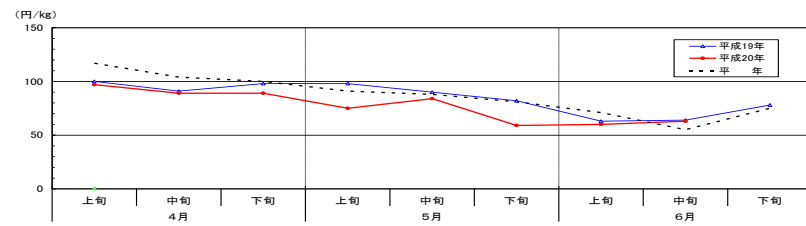
資料：東京青果物情報センター「東京都中央卸売市場における青果物の産地別入荷数量及び価格」

注：平年とは、過去5ヵ年（平成15年～19年）の旬別価格の平均値である。

出典：東京青果物情報センター

価格動向

（東京都中央卸売市場）



	4月			5月			6月		
	上旬	中旬	下旬	上旬	中旬	下旬	上旬	中旬	下旬
平成19年	100	91	98	98	90	82	63	64	78
平成20年	97	89	89	75	84	59	60	63	
平年	117	104	100	91	88	81	71	55	75

資料：東京青果物情報センター「東京都中央卸売市場における青果物の産地別入荷数量及び価格」

注：平年とは、過去5ヵ年（平成15年～19年）の旬別価格の平均値である。

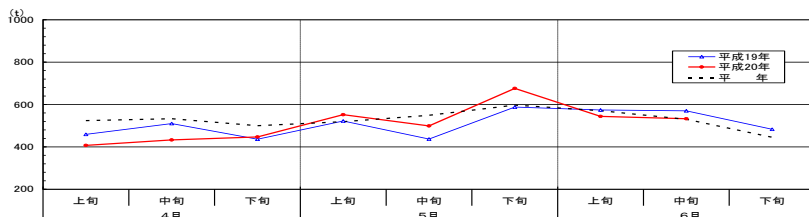
出典：東京青果物情報センター

【ほうれんそう】（主な産地：群馬、茨城、岩手）

- 入荷量は4月の主産地の前進化により平年を下回って推移。5月から各産地生からの出荷が本格化し、平年を上回って推移。
- 価格は4月から5月の入荷量の増加とともに平年を下回り、6月は平年並みで推移。

入荷動向

（東京都中央卸売市場）



	4月			5月			6月		
	上旬	中旬	下旬	上旬	中旬	下旬	上旬	中旬	下旬
平成19年	459	510	436	522	437	588	574	570	483
平成20年	407	433	447	499	676	544	533		
平年	524	533	500	519	549	597	571	530	445

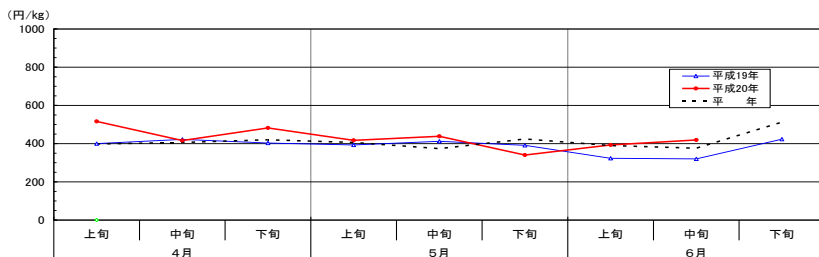
資料：東京青果物情報センター「東京都中央卸売市場における青果物の産地別入荷数量及び価格」

注：平年とは、過去5カ年（平成15年～19年）の旬別価格の平均値である。

出典：東京青果物情報センター

価格動向

（東京都中央卸売市場）



	4月			5月			6月		
	上旬	中旬	下旬	上旬	中旬	下旬	上旬	中旬	下旬
平成19年	400	422	403	393	412	391	323	320	423
平成20年	516	416	482	417	438	340	393	419	
平年	398	406	420	406	374	424	390	376	512

資料：東京青果物情報センター「東京都中央卸売市場における青果物の産地別入荷数量及び価格」

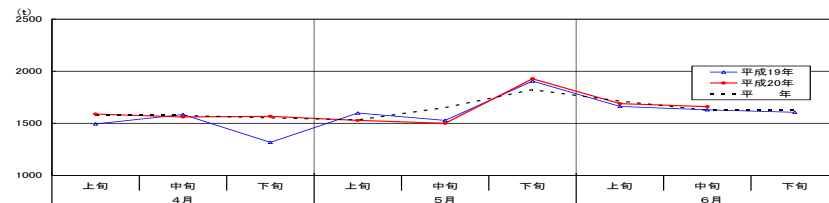
注：平年とは、過去5カ年（平成15年～19年）の旬別価格の平均値である。 出典：東京青果物情報センター

【ねぎ】（主な産地：千葉、茨城、埼玉）

- 入荷量は4月から5月の気温が平年より高く生育が順調で平年並みに推移。
- 価格は、輸入ものの減少から平年をかなり上回る高値水準で推移。

入荷動向

（東京都中央卸売市場）



	4月			5月			6月		
	上旬	中旬	下旬	上旬	中旬	下旬	上旬	中旬	下旬
平成19年	1494	1584	1317	1599	1528	1905	1662	1629	1606
平成20年	1588	1561	1567	1528	1500	1927	1689	1660	
平年	1576	1575	1552	1533	1651	1822	1713	1626	1623

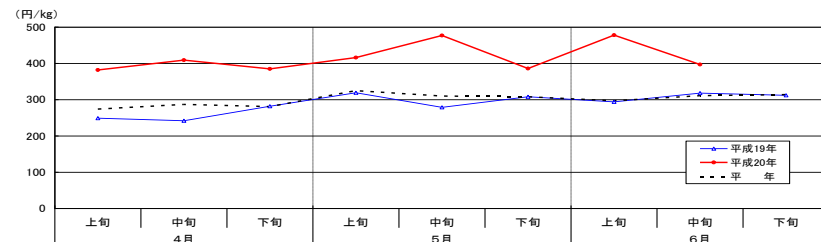
資料：東京青果物情報センター「東京都中央卸売市場における青果物の産地別入荷数量及び価格」

注：平年とは、過去5カ年（平成15年～19年）の旬別価格の平均値である。

出典：東京青果物情報センター

価格動向

（東京都中央卸売市場）



	4月			5月			6月		
	上旬	中旬	下旬	上旬	中旬	下旬	上旬	中旬	下旬
平成19年	249	242	282	319	279	308	294	318	312
平成20年	382	409	385	416	477	386	478	397	
平年	274	287	281	325	310	308	297	311	314

資料：東京青果物情報センター「東京都中央卸売市場における青果物の産地別入荷数量及び価格」

注：平年とは、過去5カ年（平成15年～19年）の旬別価格の平均値である。

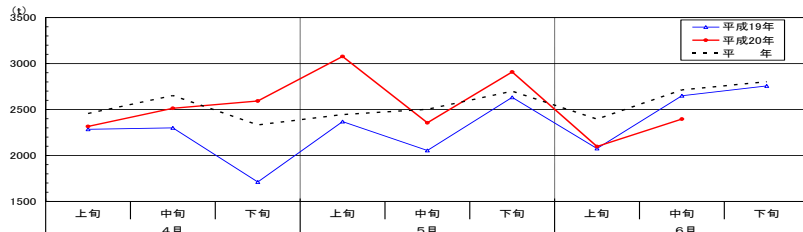
出典：東京青果物情報センター

## 【レタス】（主な産地：茨城、長野）

- 入荷量は茨城産主体の4月から5月は長野産の前進化と重なり平年を上回って推移。6月に入り曇雨天の影響により平年を下回って推移。
- 価格は4月から5月は平年を下回って推移したが6月に入り入荷量の減少にともない平年を上回る価格で推移。

### 入荷動向

（東京都中央卸売市場）



	4月			5月			6月		
	上旬	中旬	下旬	上旬	中旬	下旬	上旬	中旬	下旬
平成19年	2284	2300	1711	2368	2054	2632	2075	2649	2756
平成20年	2316	2513	2592	3077	2355	2908	2097	2396	
平年	2456	2651	2332	2445	2502	2698	2395	2713	2802

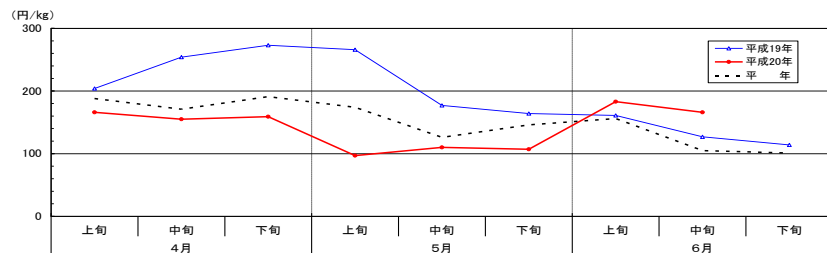
資料：東京青果物情報センター「東京都中央卸売市場における青果物の産地別入荷数量及び価格」

注：平年とは、過去5カ年（平成15年～19年）の旬別価格の平均値である。

出典：東京青果物情報センター

### 価格動向

（東京都中央卸売市場）



	4月			5月			6月		
	上旬	中旬	下旬	上旬	中旬	下旬	上旬	中旬	下旬
平成19年	204	254	273	266	177	164	161	127	114
平成20年	166	155	159	97	110	107	183	166	
平年	188	171	191	174	126	146	156	105	101

資料：東京青果物情報センター「東京都中央卸売市場における青果物の産地別入荷数量及び価格」

注：平年とは、過去5カ年（平成15年～19年）の旬別価格の平均値である。

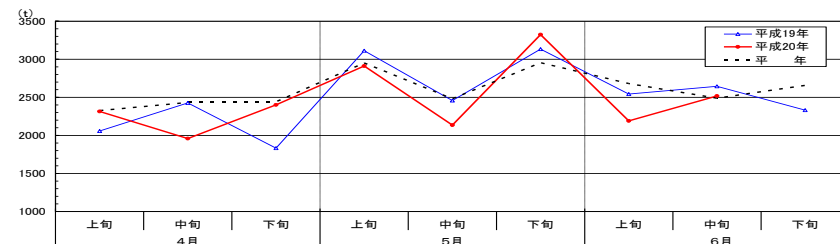
出典：東京青果物情報センター

## 【きゅうり】（主な産地：埼玉、群馬）

- 入荷量は4月の中旬の降雨の影響により平年を下回って推移。
- 価格は入荷量の減少に伴い平年を上回って推移。

### 入荷動向

（東京都中央卸売市場）



	4月			5月			6月		
	上旬	中旬	下旬	上旬	中旬	下旬	上旬	中旬	下旬
平成19年	2058	2426	1833	3112	2457	3133	2543	2644	2331
平成20年	2314	1959	2401	2911	2135	3323	2190	2517	
平年	2326	2432	2441	2951	2481	2954	2680	2488	2657

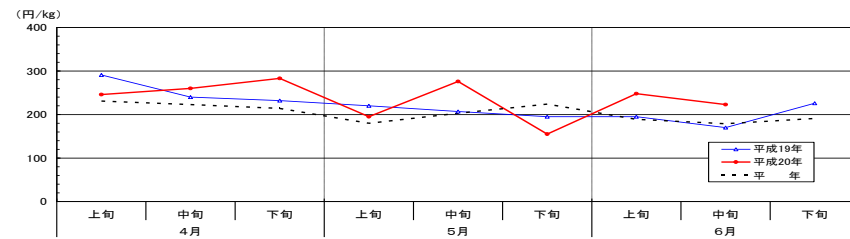
資料：東京青果物情報センター「東京都中央卸売市場における青果物の産地別入荷数量及び価格」

注：平年とは、過去5カ年（平成15年～19年）の旬別価格の平均値である。

出典：東京青果物情報センター

### 価格動向

（東京都中央卸売市場）



	4月			5月			6月		
	上旬	中旬	下旬	上旬	中旬	下旬	上旬	中旬	下旬
平成19年	291	240	232	220	207	195	195	170	226
平成20年	246	260	283	195	276	155	248	223	
平年	231	223	214	180	203	224	189	179	191

資料：東京青果物情報センター「東京都中央卸売市場における青果物の産地別入荷数量及び価格」

注：平年とは、過去5カ年（平成15年～19年）の旬別価格の平均値である。

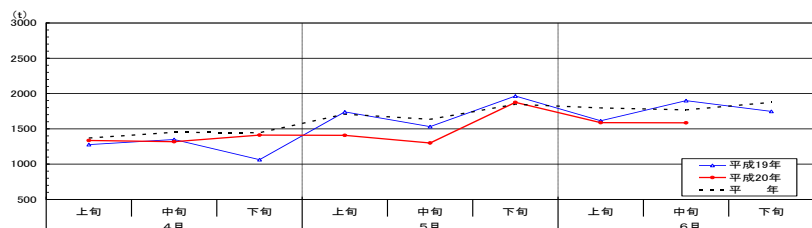
出典：東京青果物情報センター

### 【なす】（主な産地：高知、群馬）

- 入荷量は4月から5月は高知産の入荷量は増加したが、関東産の生育停滞から、平年を下回って推移。
- 価格は5月に入り入荷量は増加せず、平年を上回って推移。

#### 入荷動向

（東京都中央卸売市場）



	4月			5月			6月		
	上旬	中旬	下旬	上旬	中旬	下旬	上旬	中旬	下旬
平成19年	1276	1349	1063	1740	1531	1964	1614	1899	1747
平成20年	1335	1317	1411	1408	1299	1874	1587	1585	
平年	1369	1450	1444	1707	1635	1847	1796	1769	1875

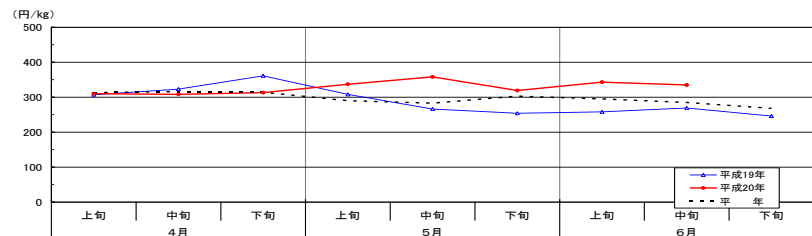
資料：東京青果物情報センター「東京都中央卸売市場における青果物の産地別入荷数量及び価格」

注：平年とは、過去5カ年（平成15年～19年）の旬別価格の平均値である。

出典：東京青果物情報センター

#### 価格動向

（東京都中央卸売市場）



	4月			5月			6月		
	上旬	中旬	下旬	上旬	中旬	下旬	上旬	中旬	下旬
平成19年	307	323	361	308	266	254	258	269	246
平成20年	310	308	313	337	358	319	343	335	
平年	313	316	314	290	283	303	295	285	268

資料：東京青果物情報センター「東京都中央卸売市場における青果物の産地別入荷数量及び価格」

注：平年とは、過去5カ年（平成15年～19年）の旬別価格の平均値である。

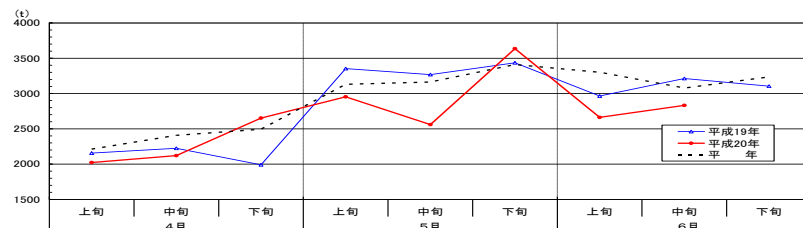
出典：東京青果物情報センター

### 【トマト】（主な産地：栃木、熊本、千葉）

- 入荷量は4月は平年を下回り、5月は主産地の入荷が増え平年並みに回復。6月に入り生育遅れの影響により平年を下回って推移。
- 価格は入荷量の漸減にともない平年を上回って推移。

#### 入荷動向

（東京都中央卸売市場）



	4月			5月			6月		
	上旬	中旬	下旬	上旬	中旬	下旬	上旬	中旬	下旬
平成19年	2156	2224	1990	3353	3268	3435	2964	3212	3104
平成20年	2022	2120	2652	2953	2560	3636	2662	2832	
平年	2213	2407	2494	3131	3163	3410	3301	3078	3236

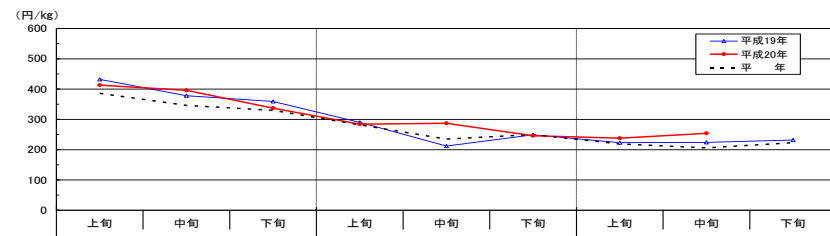
資料：東京青果物情報センター「東京都中央卸売市場における青果物の産地別入荷数量及び価格」

注：平年とは、過去5カ年（平成15年～19年）の旬別価格の平均値である。

出典：東京青果物情報センター

#### 価格動向

（東京都中央卸売市場）



	4月			5月			6月		
	上旬	中旬	下旬	上旬	中旬	下旬	上旬	中旬	下旬
平成19年	432	378	359	290	212	249	223	224	232
平成20年	413	396	337	284	287	246	238	254	
平年	386	346	330	282	235	250	219	206	223

資料：東京青果物情報センター「東京都中央卸売市場における青果物の産地別入荷数量及び価格」

注：平年とは、過去5カ年（平成15年～19年）の旬別価格の平均値である。

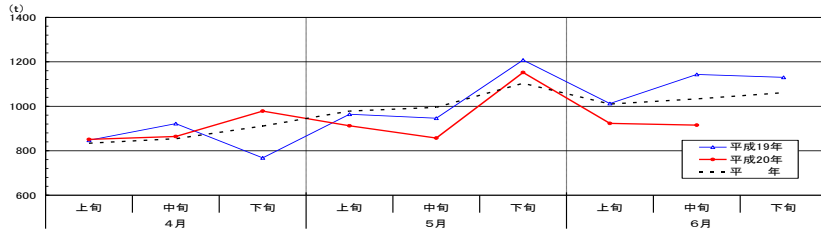
出典：東京青果物情報センター

### 【ピーマン】（主な産地：茨城、高知、宮崎）

- 入荷量は、重油の高騰から加温ハウスの設定温度の低下などの影響により4月から5月は平年を下回って推移。
- 価格は、入荷量が少なめであったことから前年及び平年を上回る水準で推移。

### 入荷動向

（東京都中央卸売市場）

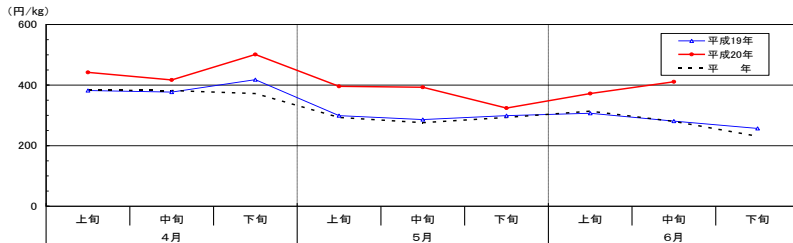


	4月			5月			6月		
	上旬	中旬	下旬	上旬	中旬	下旬	上旬	中旬	下旬
平成19年	847	922	768	964	946	1208	1012	1143	1130
平成20年	851	864	978	912	857	1152	923	915	
平年	834	854	911	978	995	1103	1010	1033	1061

資料：東京青果物情報センター「東京都中央卸売市場における青果物の産地別入荷数量及び価格」  
注：平年とは、過去5カ年（平成15年～19年）の旬別価格の平均値である。 出典：東京青果物情報センター

### 価格動向

（東京都中央卸売市場）



	4月			5月			6月		
	上旬	中旬	下旬	上旬	中旬	下旬	上旬	中旬	下旬
平成19年	382	377	418	299	286	299	307	281	257
平成20年	442	417	501	396	393	324	372	411	
平年	383	382	372	293	276	293	314	280	231

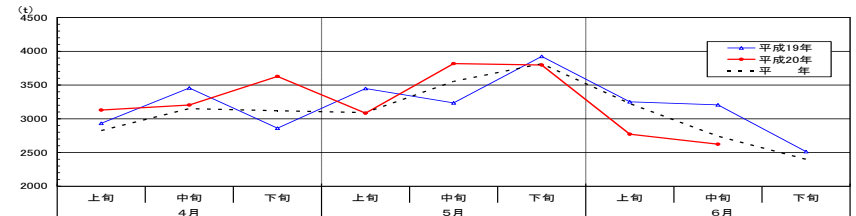
資料：東京青果物情報センター「東京都中央卸売市場における青果物の産地別入荷数量及び価格」  
注：平年とは、過去5カ年（平成15年～19年）の旬別価格の平均値である。 出典：東京青果物情報センター

### 【ばれいしょ】（主な産地：北海道、鹿児島）

- 入荷量は4月から5月は北海道産から鹿児島産に切り替わる中、平年を上回った。6月は関東産が生育遅れの影響により平年を下回って推移。
- 価格は入荷増を反映して前年を下回り、6月に入り平年を上回って推移。

### 入荷動向

（東京都中央卸売市場）



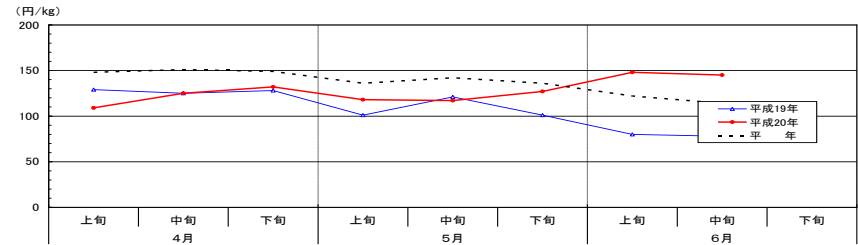
	4月			5月			6月		
	上旬	中旬	下旬	上旬	中旬	下旬	上旬	中旬	下旬
平成19年	2933	3456	2861	3448	3235	3924	3251	3206	2513
平成20年	3130	3204	3628	3083	3818	3797	2771	2623	
平年	2825	3150	3119	3091	3553	3814	3226	2741	2399

資料：東京青果物情報センター「東京都中央卸売市場における青果物の産地別入荷数量及び価格」  
注：平年とは、過去5カ年（平成15年～19年）の旬別価格の平均値である。

出典：東京青果物情報センター

### 価格動向

（東京都中央卸売市場）



	4月			5月			6月		
	上旬	中旬	下旬	上旬	中旬	下旬	上旬	中旬	下旬
平成19年	129	125	128	101	121	101	80	78	76
平成20年	109	125	132	118	117	127	148	145	
平年	148	151	149	136	142	137	122	114	108

資料：東京青果物情報センター「東京都中央卸売市場における青果物の産地別入荷数量及び価格」  
注：平年とは、過去5カ年（平成15年～19年）の旬別価格の平均値である。 出典：東京青果物情報センター

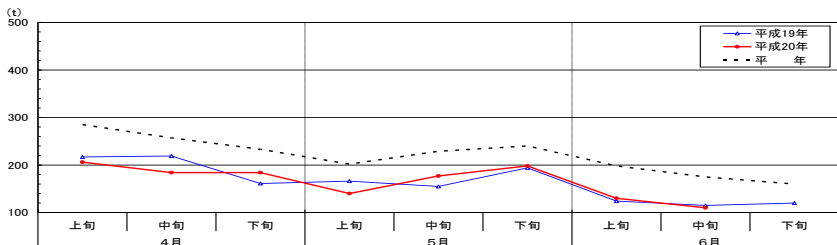


### 【さといも】（主な産地：千葉、埼玉）

- 入荷量は、4月から5月は出荷の終盤であり平年を下回って推移。
- 価格は入荷量の減少から平年及び高かった前年をさらに上回る水準で推移。

### 入荷動向

（東京都中央卸売市場）



	4月			5月			6月		
	上旬	中旬	下旬	上旬	中旬	下旬	上旬	中旬	下旬
平成19年	217	219	161	166	155	194	124	115	120
平成20年	206	184	184	140	177	198	130	110	
平年	285	257	233	202	229	240	198	175	160

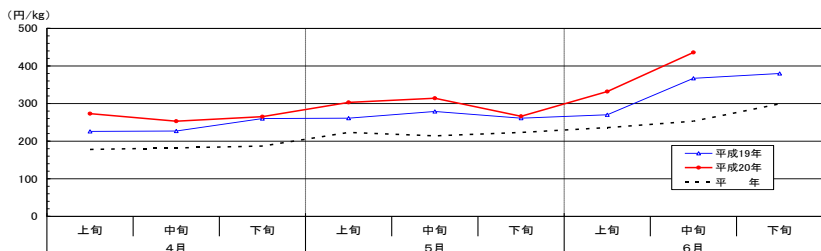
資料：東京青果物情報センター「東京都中央卸売市場における青果物の産地別入荷数量及び価格」

注：平年とは、過去5カ年（平成15年～19年）の旬別価格の平均値である。

出典：東京青果物情報センター

### 価格動向

（東京都中央卸売市場）



	4月			5月			6月		
	上旬	中旬	下旬	上旬	中旬	下旬	上旬	中旬	下旬
平成19年	226	227	260	261	279	261	270	367	380
平成20年	273	253	265	303	314	266	332	436	
平年	178	182	187	187	223	214	223	236	253

資料：東京青果物情報センター「東京都中央卸売市場における青果物の産地別入荷数量及び価格」

注：平年とは、過去5カ年（平成15年～19年）の旬別価格の平均値である。

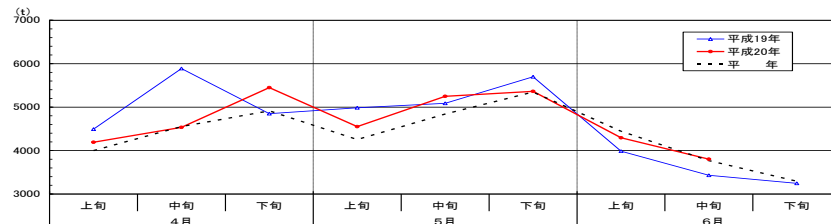
出典：東京青果物情報センター

### 【たまねぎ】（主な産地：佐賀、北海道、兵庫）

- 入荷量は北海道産主体が早く切り上がる中、佐賀産の作付け時期の後送りから4月下旬から前年及び平年を上回る水準で推移。
- 価格は、入荷量も多いこともあり、平年を下回る水準で推移。

### 入荷動向

（東京都中央卸売市場）



	4月			5月			6月		
	上旬	中旬	下旬	上旬	中旬	下旬	上旬	中旬	下旬
平成19年	4493	5887	4849	4985	5087	5697	3985	3431	3246
平成20年	4191	4534	5449	4552	5248	5362	4295	3801	
平年	3999	4552	4913	4253	4839	5346	4445	3766	3292

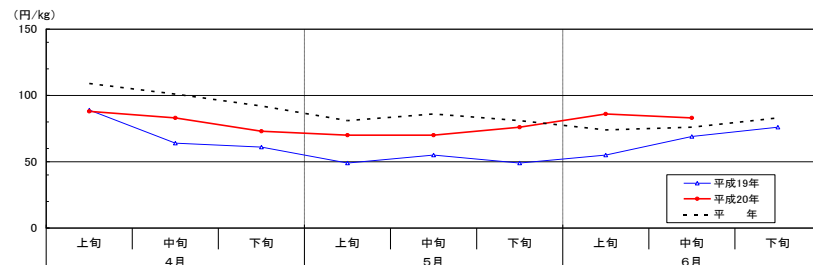
資料：東京青果物情報センター「東京都中央卸売市場における青果物の産地別入荷数量及び価格」

注：平年とは、過去5カ年（平成15年～19年）の旬別価格の平均値である。

出典：東京青果物情報センター

### 価格動向

（東京都中央卸売市場）



	4月			5月			6月		
	上旬	中旬	下旬	上旬	中旬	下旬	上旬	中旬	下旬
平成19年	89	64	61	49	55	49	55	69	76
平成20年	88	83	73	70	70	76	86	83	
平年	109	101	92	81	86	81	74	76	83

資料：東京青果物情報センター「東京都中央卸売市場における青果物の産地別入荷数量及び価格」

注：平年とは、過去5カ年（平成15年～19年）の旬別価格の平均値である。

出典：東京青果物情報センター

# 全般 3か月予報

(7月から9月までの天候見通し)

平成20年6月25日

気象庁 地球環境・海洋部 発表

## <予想される向こう3か月の天候>

向こう3か月の出現の可能性が最も大きい天候と特徴のある気温、降水量等の確率は以下のとおりです。

この期間の平均気温は東日本と西日本で高い確率50%、北日本と沖縄・奄美で平年並または高い確率ともに40%です。

7月 天気は北日本では数日の周期で変わるでしょう。東日本日本海側では平年と同様に曇りや雨の日が多いでしょう。東日本太平洋側と西日本では平年に比べ晴れの日が多いでしょう。沖縄・奄美では平年と同様に晴れの日が多いでしょう。北日本では気温の低い時期があるでしょう。気温は、西日本と沖縄・奄美で平年並または高い確率ともに40%です。

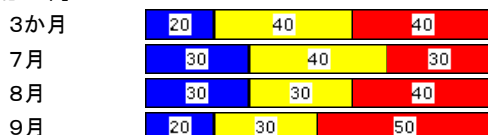
8月 天気は全国的に平年と同様に晴れの日が多いでしょう。気温は、東日本と西日本、沖縄・奄美で平年並または高い確率ともに40%です。

9月 天気は北日本と東日本、西日本では平年に比べ晴れの日が多いでしょう。沖縄・奄美では平年と同様に晴れの日が多いでしょう。気温は北日本と東日本、西日本で高い確率50%、沖縄・奄美で平年並または高い確率ともに40%です。

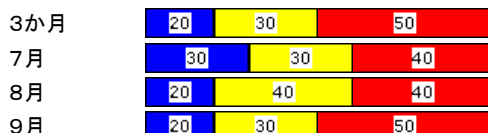
## <向こう3か月の気温、降水量の各階級の確率(%)>

### 【気温】

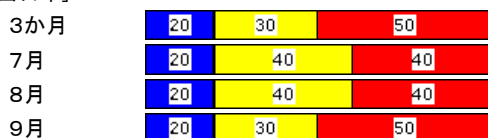
#### [北日本]



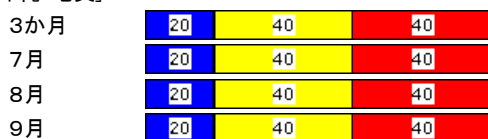
#### [東日本]



#### [西日本]

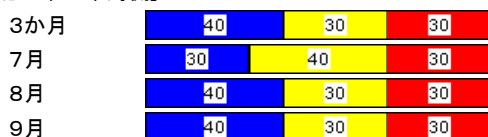


#### [沖縄・奄美]

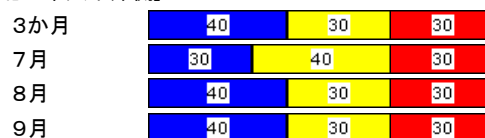


### 【降水量】

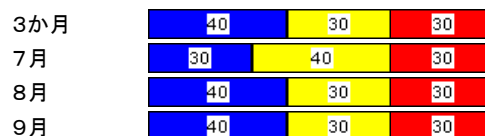
#### [北日本日本海側]



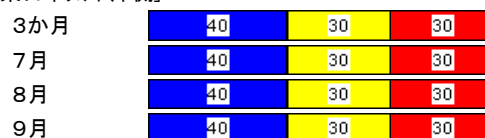
#### [北日本太平洋側]



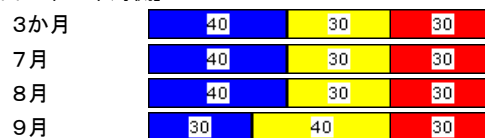
#### [東日本日本海側]



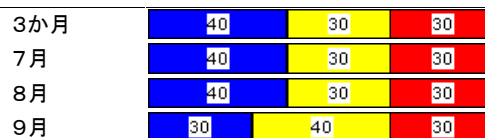
#### [東日本太平洋側]



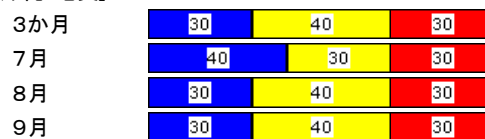
#### [西日本日本海側]



#### [西日本太平洋側]



#### [沖縄・奄美]



凡例: ■ 低い(少ない) ■ 平年並 ■ 高い(多い)

関東甲信地方 3か月予報  
(7月から9月までの天候見通し)

平成20年6月25日  
気象庁 地球環境・海洋部 発表

<予想される向こう3か月の天候>

向こう3か月の出現の可能性が最も大きい天候と特徴のある気温、降水量等の確率は以下のとおりです。

この期間の平均気温は高い確率50%です。

7月 天気は平年に比べ晴れの日が多いでしょう。

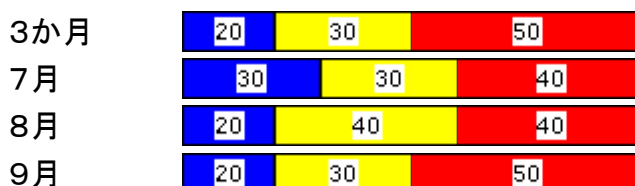
8月 天気は平年と同様に晴れの日が多いでしょう。気温は平年並または高い確率ともに40%です。

9月 天気は平年に比べ晴れの日が多いでしょう。気温は高い確率50%です。

<向こう3か月の気温、降水量の各階級の確率(%)>

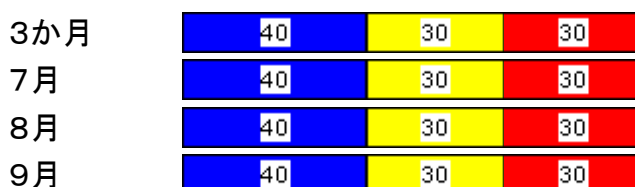
【気 温】

[関東甲信地方]



【降 水 量】

[関東甲信地方]



凡例: ■ 低い(少ない) ■ 平年並 ■ 高い(多い)