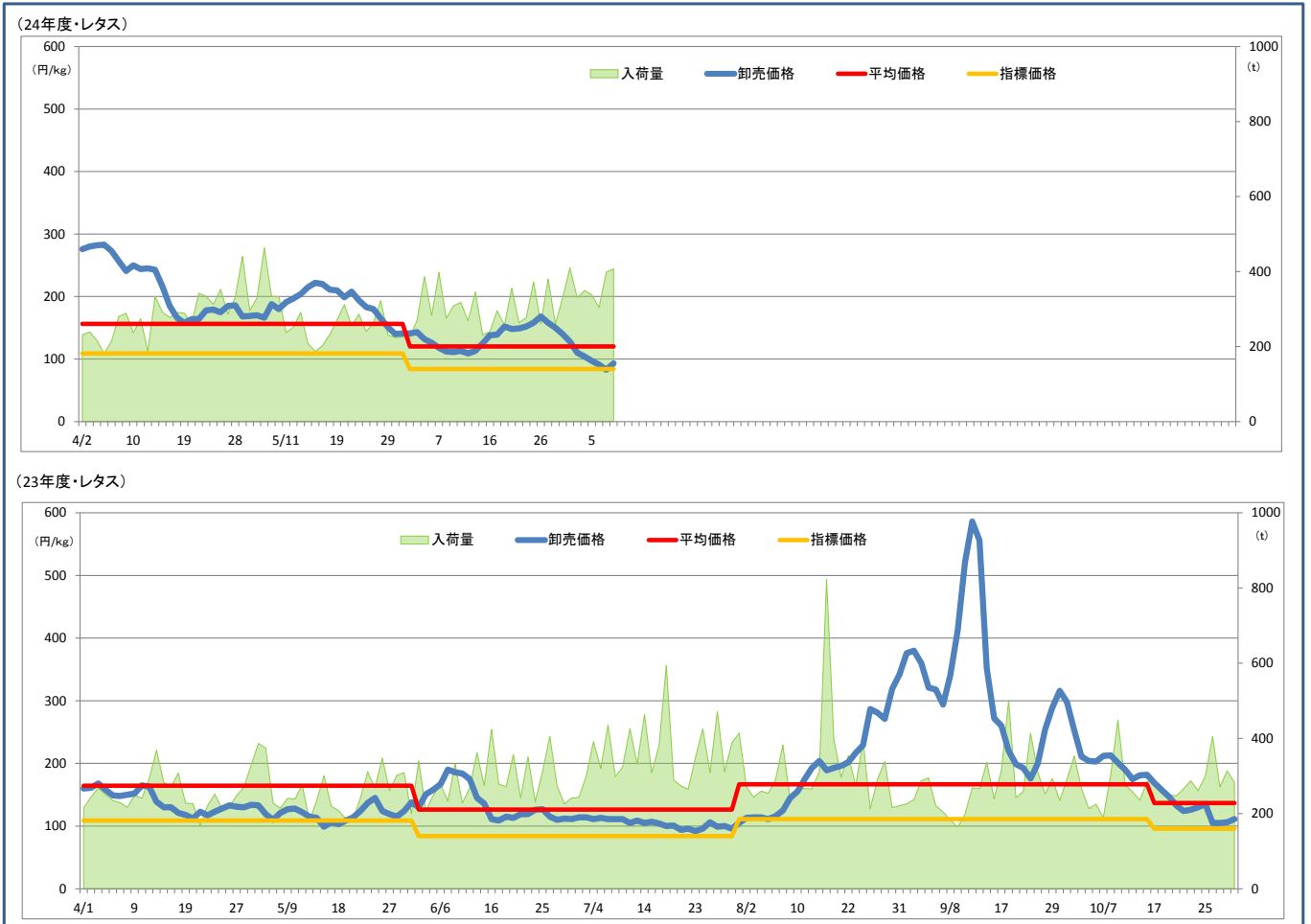


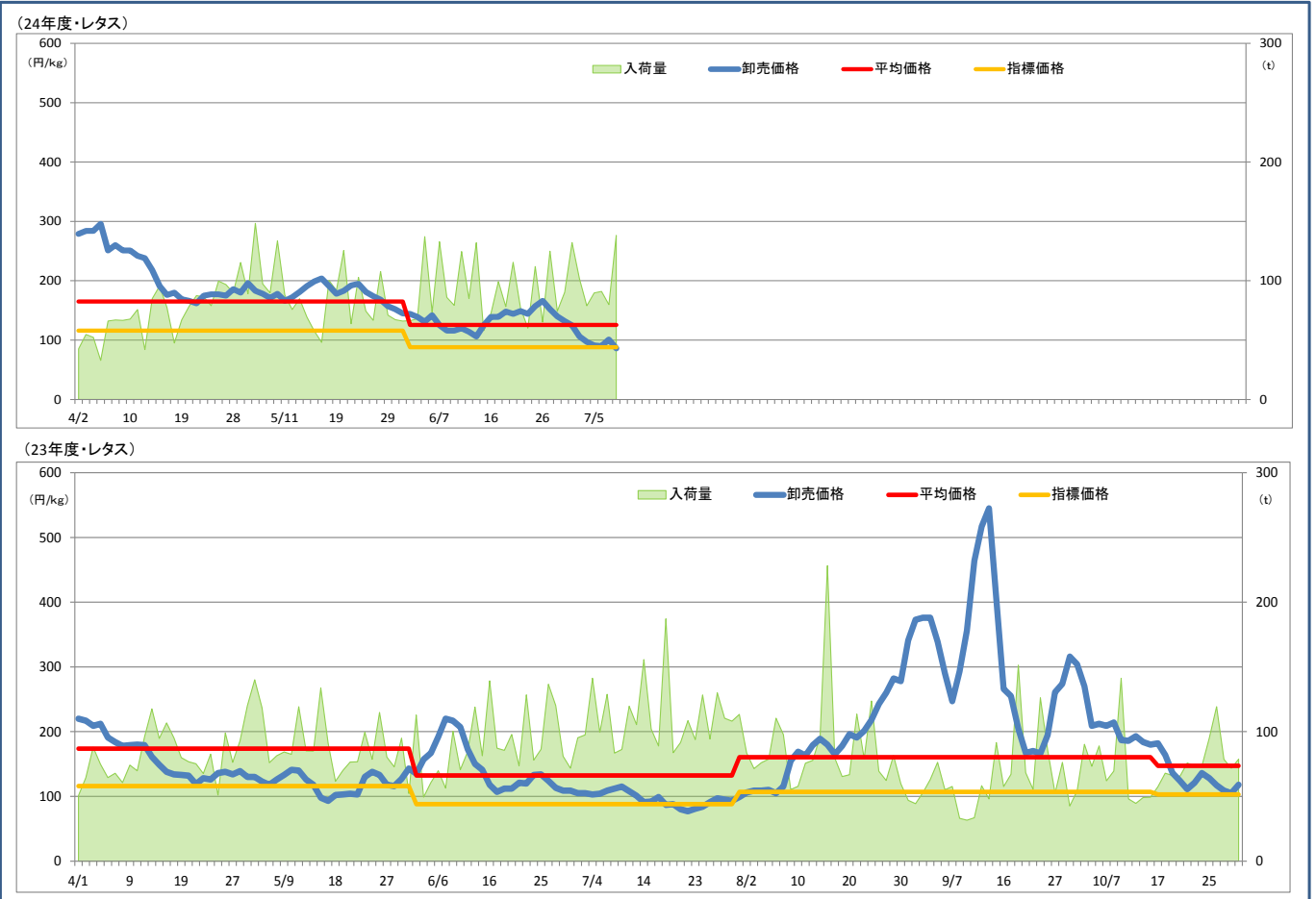
夏秋レタス(6～10月)の需給・価格をめぐる状況

1. これまでの入荷量と価格の推移

① 東京都中央卸売市場



② 大阪市中央卸売市場



2. 生産出荷をめぐる状況

(1) 生産（生育）・出荷状況

資料2-9のとおり

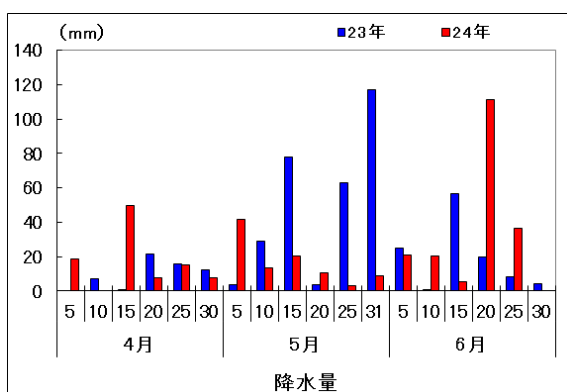
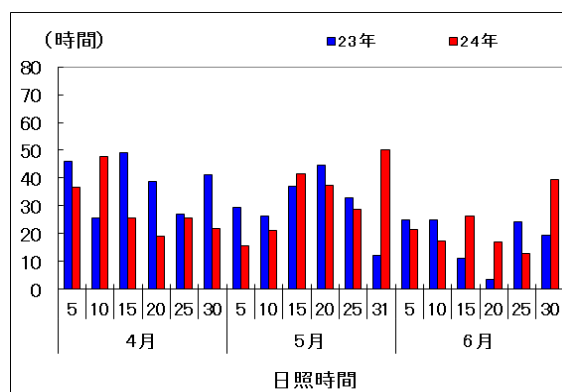
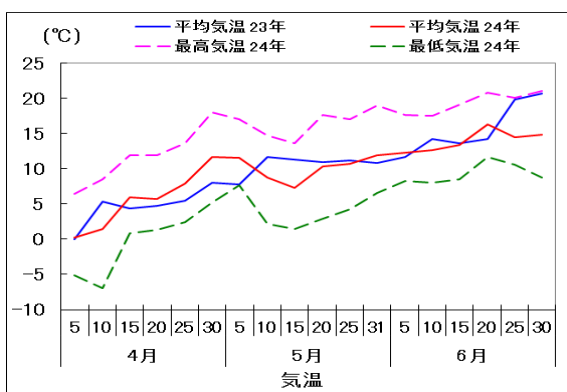
(2) 天候

① これまでの気象の推移（長野県 野辺山）

気温は、4月は前年を上回ったものの、5月及び6月は前年を下回って推移した。

日照時間は、4月は前年同月比78%と前年を下回った。5月は同107%、6月は同124%と上回った。

降水量は、4月は前年同月比171%、6月は同169%と大幅に上回ったが、5月は、前年が台風による大雨により降水量が増えたため、同33%となった。



資料：農畜産業振興機構「ベジ探」

原資料：気象庁「AMeDAS」

② この先の主産地の気象状況

- ・南佐久（長野県 観測地点名：野辺山）
- ・北佐久（長野県 観測地点名：佐久）
- ・利根沼田（群馬県 観測地点名：沼田）

【この先1ヶ月の気象状況】

予測期間：7月7日(土)～8月3日(金)

予測地点：野辺山 発表日：2012年7月6日(金)

7月から9月までの気象傾向

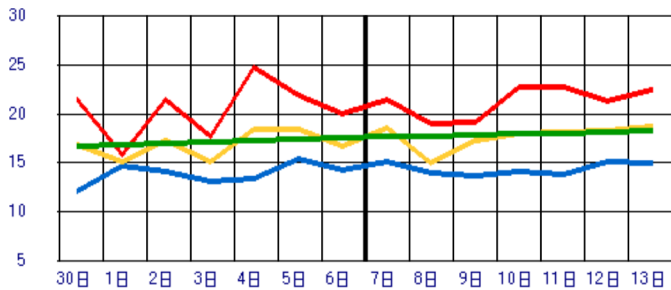
今夏は顕著なラニーニャ現象やエルニーニョ現象が発生する可能性は低く、ほぼ平常な状態が続くでしょう。
 7月前半は平年と同様に曇りや雨の日が多いでしょう。
 7月後半～8月は平年と同様に晴れの日が多いでしょう。
 9月は天気は数日の周期で変わり、平年と同様に曇りや雨の日が多いでしょう。
 気温は7～9月ともに平年並みになるでしょう。
 降水量は7月は平年より少なく、8～9月は平年並みの見込みです。

直近1ヶ月の経過

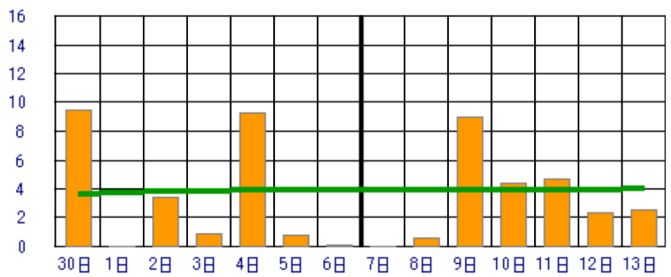
- この1ヶ月間は低気圧や台風・梅雨前線の影響を周期的に受けて、降水量は平年比104%と平年並みになりました。
- 日照時間は平年並みで、平年比106%となりました。
- 平均気温は、平年比-0.4℃と平年並みになりました。

直近1週間の詳細予報

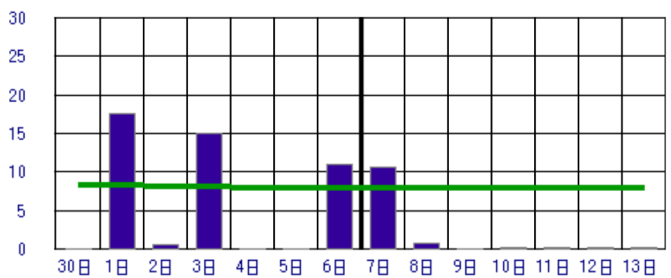
気温 (℃) ■ 最高気温 ■ 最低気温 ■ 平均気温 ■ 平年値



日照時間 (h) ■ 日照時間 ■ 平年値



降水量 (mm) ■ 降水量 ■ 平年値



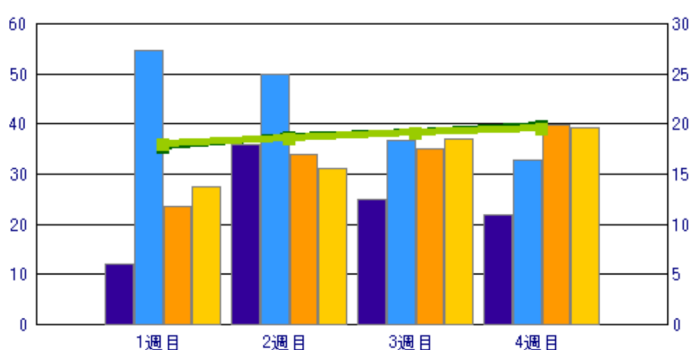
×：欠測 △：資料不足



向こう1ヶ月の傾向

■ 日照時間 ■ 降水量 ■ 平均気温
■ // 平年値 ■ // 平年値 ■ // 平年値

(h)(mm) (℃)



この先2週間の見通し

- 1週目は、7日に一時雨、8日・12～13日に曇るでしょう。その他の日は晴れ間が出る見込みです。
- 2週目は、梅雨前線の影響で曇りや雨の日が多いでしょう。
- 降水量は1・2週目ともに平年より少ないでしょう。
- 日照時間は1週目が平年より少なく、2週目は平年並みでしょう。
- 気温は1・2週目ともに平年並みでしょう。

この先1ヶ月の見通し

- この先1ヶ月は、前半は梅雨前線の影響で曇りや雨の日が多いでしょう。後半は太平洋高気圧に覆われて晴れの日が多いでしょう。
- 3・4週目ともに晴れる日が多いでしょう。
- 降水量は3・4週目ともに平年より少ないでしょう。
- 日照時間は3・4週目ともに平年並みでしょう。
- 気温は3・4週目ともに平年並みでしょう。

	項目	予報	平年	平年比/差
1週目 (7/7～)	降水量	12.1mm	54.8mm	22.1%
	日照時間	23.5時間	27.4時間	85.8%
	平均気温	17.7℃	17.9℃	-0.2℃
	晴れ日数	1.0日	2.4日	-1.4日
	くもり日数	5.0日	3.2日	1.8日
	雨日数	1.0日	1.4日	-0.4日
2週目 (7/14～)	降水量	36.0mm	50.0mm	72.0%
	日照時間	33.8時間	31.0時間	109.0%
	平均気温	18.6℃	18.5℃	0.1℃
	晴れ日数	3.0日	2.8日	0.2日
	くもり日数	2.6日	2.9日	-0.3日
	雨日数	1.4日	1.3日	0.1日
3週目 (7/21～)	降水量	25.0mm	36.8mm	67.9%
	日照時間	35.1時間	37.0時間	94.9%
	平均気温	19.1℃	19.1℃	0.0℃
	晴れ日数	3.2日	3.5日	-0.3日
	くもり日数	2.9日	2.5日	0.4日
	雨日数	0.9日	1.0日	-0.1日
4週目 (7/28～)	降水量	21.9mm	32.7mm	67.0%
	日照時間	39.7時間	39.3時間	101.0%
	平均気温	19.7℃	19.5℃	0.2℃
	晴れ日数	4.2日	4.0日	0.2日
	くもり日数	1.9日	2.1日	-0.2日
	雨日数	0.9日	0.9日	0.0日

【この先1ヶ月の気象状況】

予測期間：7月7日(土)～8月3日(金)

予測地点：佐久 発表日：2012年7月6日(金)

7月から9月までの気象傾向

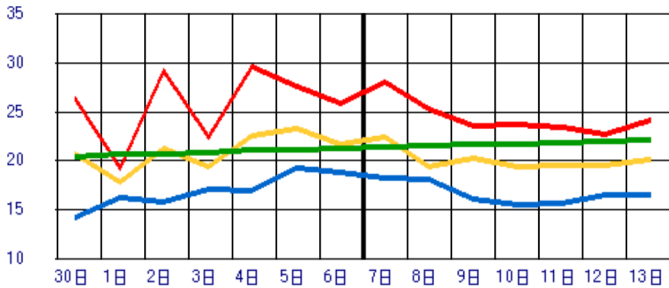
今夏は顕著なラニーニャ現象やエルニーニョ現象が発生する可能性は低く、ほぼ平常な状態が続くでしょう。
 7月前半は平年と同様に曇りや雨の日が多いでしょう。
 7月後半～8月は平年と同様に晴れの日が多いでしょう。
 9月は天気は数日の周期で変わり、平年と同様に曇りや雨の日が多いでしょう。
 気温は7～9月ともに平年並みになるでしょう。
 降水量は7月は平年より少なく、8～9月は平年並みの見込みです。

直近1ヶ月の経過

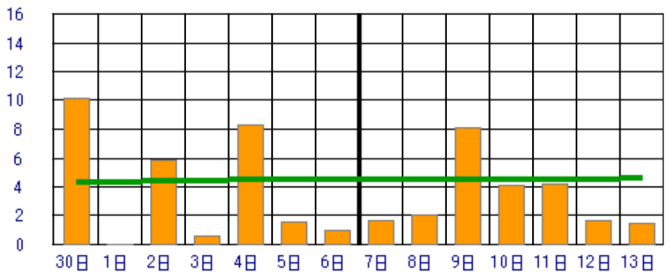
- この1ヶ月間はまとまった雨が少なく、降水量は平年比75%と平年より少なくなりました。
- 日照時間は平年より多く、平年比122%となりました。
- 平均気温は、平年比-0.5℃と平年並みになりました。

直近1週間の詳細予報

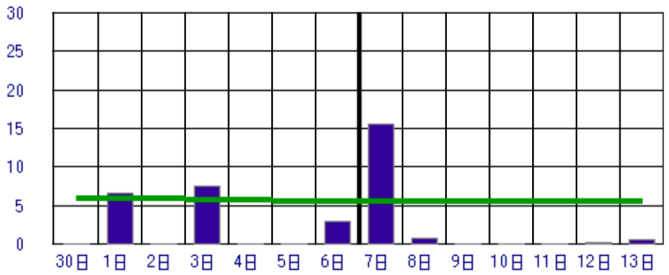
気温 (°C) ■ 最高気温 ■ 最低気温 ■ 平均気温 ■ 平年値



日照時間 (h) ■ 日照時間 ■ 平年値



降水量 (mm) ■ 降水量 ■ 平年値



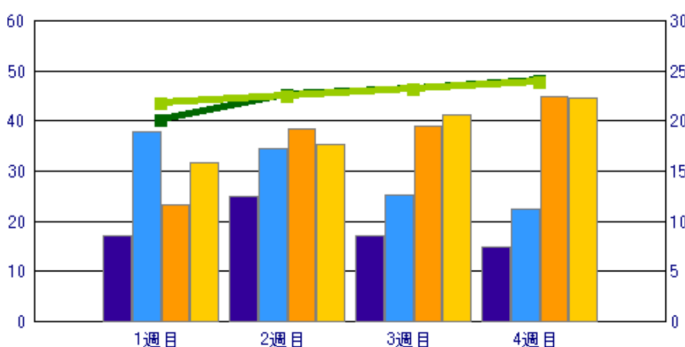
× : 欠測 △ : 資料不足



向こう1ヶ月の傾向

■ 日照時間 ■ 降水量 ■ 平均気温
■ // 平年値 ■ // 平年値 ■ // 平年値

(h)(mm) (°C)



この先2週間の見通し

- 1週目は、7日に一時雨、8日・12～13日に曇るでしょう。その他の日は晴れ間が出る見込みです。
- 2週目は、梅雨前線の影響で曇りや雨の日が多いでしょう。
- 降水量は1・2週目ともに平年より少ないでしょう。
- 日照時間は1週目が平年より少なく、2週目は平年並みでしょう。
- 気温は1週目が平年より低く、2週目は平年並みでしょう。

この先1ヶ月の見通し

- この先1ヶ月は、前半は梅雨前線の影響で曇りや雨の日が多いでしょう。後半は太平洋高気圧に覆われて晴れの日が多いでしょう。
- 3・4週目ともに晴れる日が多いでしょう。
- 降水量は3・4週目ともに平年より少ないでしょう。
- 日照時間は3・4週目ともに平年並みでしょう。
- 気温は3・4週目ともに平年並みでしょう。

	項目	予報	平年	平年比/差
1週目 (7/7～)	降水量	17.0mm	37.8mm	45.0%
	日照時間	23.3時間	31.6時間	73.7%
	平均気温	20.0℃	21.7℃	-1.7℃
	晴れ日数	1.0日	2.4日	-1.4日
	くもり日数	5.0日	3.2日	1.8日
	雨日数	1.0日	1.4日	-0.4日
2週目 (7/14～)	降水量	24.9mm	34.6mm	72.0%
	日照時間	38.4時間	35.2時間	109.1%
	平均気温	22.5℃	22.4℃	0.1℃
	晴れ日数	3.0日	2.8日	0.2日
	くもり日数	2.6日	2.9日	-0.3日
	雨日数	1.4日	1.3日	0.1日
3週目 (7/21～)	降水量	17.1mm	25.1mm	68.1%
	日照時間	39.1時間	41.2時間	94.9%
	平均気温	23.2℃	23.2℃	0.0℃
	晴れ日数	3.2日	3.5日	-0.3日
	くもり日数	2.9日	2.5日	0.4日
	雨日数	0.9日	1.0日	-0.1日
4週目 (7/28～)	降水量	15.0mm	22.4mm	67.0%
	日照時間	44.9時間	44.5時間	100.9%
	平均気温	24.0℃	23.8℃	0.2℃
	晴れ日数	4.2日	4.0日	0.2日
	くもり日数	1.9日	2.1日	-0.2日
	雨日数	0.9日	0.9日	0.0日

【この先1ヶ月の気象状況】

予測期間：7月7日(土)～8月3日(金)

予測地点：沼田 発表日：2012年7月6日(金)

7月から9月までの気象傾向

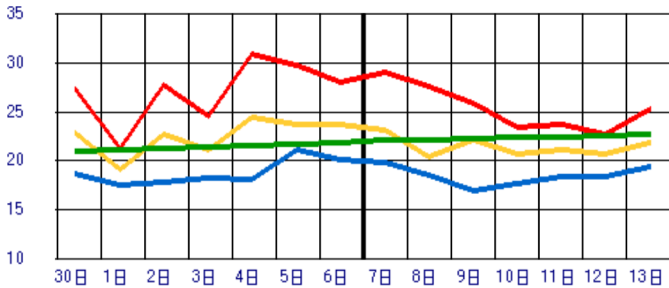
今夏は顕著なラニーニャ現象やエルニーニョ現象が発生する可能性は低く、ほぼ平常な状態が続くでしょう。
 7月前半は平年と同様に曇りや雨の日が多いでしょう。
 7月後半～8月は平年と同様に晴れの日が多いでしょう。
 9月は天気は数日の周期で変わり、平年と同様に曇りや雨の日が多いでしょう。
 気温は7～9月ともに平年並みになるでしょう。
 降水量は7月は平年より少なく、8～9月は平年並みの見込みです。

直近1ヶ月の経過

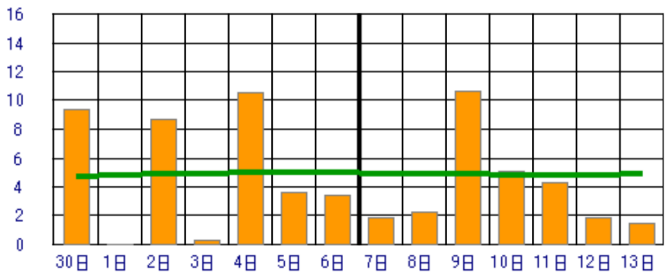
- この1ヶ月間はまとまった雨が少なく、降水量は平年比71%と平年より少なくなりました。
- 日照時間は平年並みで、平年比107%となりました。
- 平均気温は、平年比0.0℃と平年並みになりました。

直近1週間の詳細予報

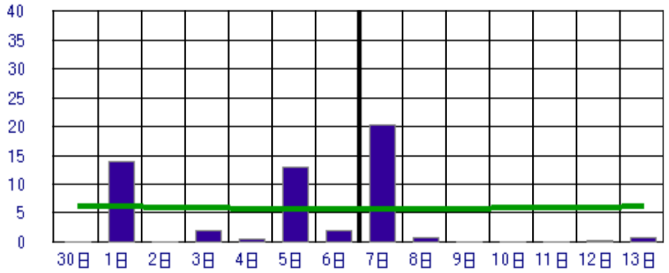
気温 (℃) ■ 最高気温 ■ 最低気温 ■ 平均気温 ■ 平年値



日照時間 (h) ■ 日照時間 ■ 平年値



降水量 (mm) ■ 降水量 ■ 平年値



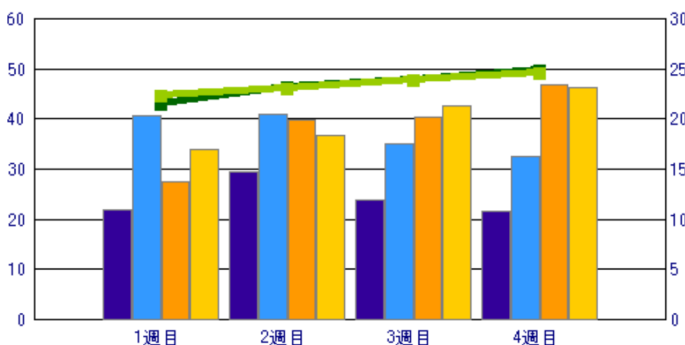
×：欠測 △：資料不足



向こう1ヶ月の傾向

■ 日照時間 ■ 降水量 ■ 平均気温
■ // 平年値 ■ // 平年値 ■ // 平年値

(h)(mm) (℃)



この先2週間の見通し

- 1週目は、7日に一時雨、8日・12～13日に曇るでしょう。その他の日は晴れ間が出る見込みです。
- 2週目は、梅雨前線の影響で曇りや雨の日が多いでしょう。
- 降水量は1・2週目ともに平年より少ないでしょう。
- 日照時間は1週目が平年より少なく、2週目は平年並みでしょう。
- 気温は1週目が平年より低く、2週目は平年並みでしょう。

この先1ヶ月の見通し

- この先1ヶ月は、前半は梅雨前線の影響で曇りや雨の日が多いでしょう。後半は太平洋高気圧に覆われて晴れの日が多いでしょう。
- 3・4週目ともに晴れる日が多いでしょう。
- 降水量は3・4週目ともに平年より少ないでしょう。
- 日照時間は3・4週目ともに平年並みでしょう。
- 気温は3・4週目ともに平年並みでしょう。

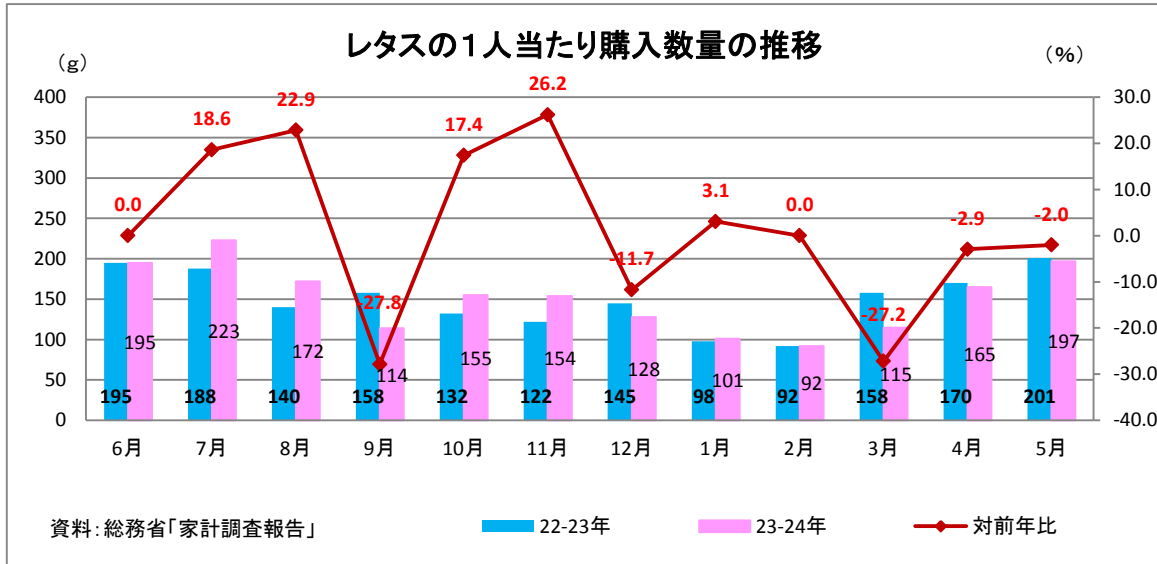
	項目	予報	平年	平年比/差
1週目 (7/7～)	降水量	21.8mm	40.7mm	53.6%
	日照時間	27.5時間	34.0時間	80.9%
	平均気温	21.4℃	22.3℃	-0.9℃
	晴れ日数	1.0日	2.4日	-1.4日
	くもり日数	5.0日	3.2日	1.8日
	雨日数	1.0日	1.4日	-0.4日
2週目 (7/14～)	降水量	29.4mm	40.8mm	72.1%
	日照時間	39.9時間	36.6時間	109.0%
	平均気温	23.1℃	23.0℃	0.1℃
	晴れ日数	3.0日	2.8日	0.2日
	くもり日数	2.6日	2.9日	-0.3日
	雨日数	1.4日	1.3日	0.1日
3週目 (7/21～)	降水量	23.9mm	35.1mm	68.1%
	日照時間	40.5時間	42.6時間	95.1%
	平均気温	23.9℃	23.9℃	0.0℃
	晴れ日数	3.2日	3.5日	-0.3日
	くもり日数	2.9日	2.5日	0.4日
	雨日数	0.9日	1.0日	-0.1日
4週目 (7/28～)	降水量	21.7mm	32.4mm	67.0%
	日照時間	46.8時間	46.3時間	101.1%
	平均気温	24.8℃	24.6℃	0.2℃
	晴れ日数	4.2日	4.0日	0.2日
	くもり日数	1.9日	2.1日	-0.2日
	雨日数	0.9日	0.9日	0.0日

3. 需要動向

(1) 家計消費

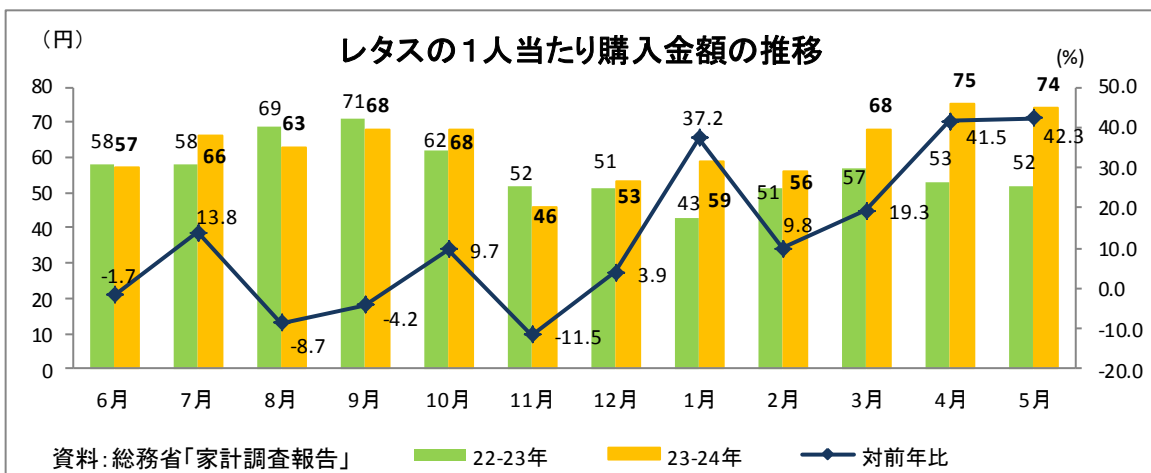
① 1人あたり購入数量

1人あたり購入数量は、9月の台風の影響及び12月中旬以降の低温等により、小売価格が上昇した9月、12月及び3月を除き、前年並み又は前年を上回って推移した。



② 1人あたり購入金額

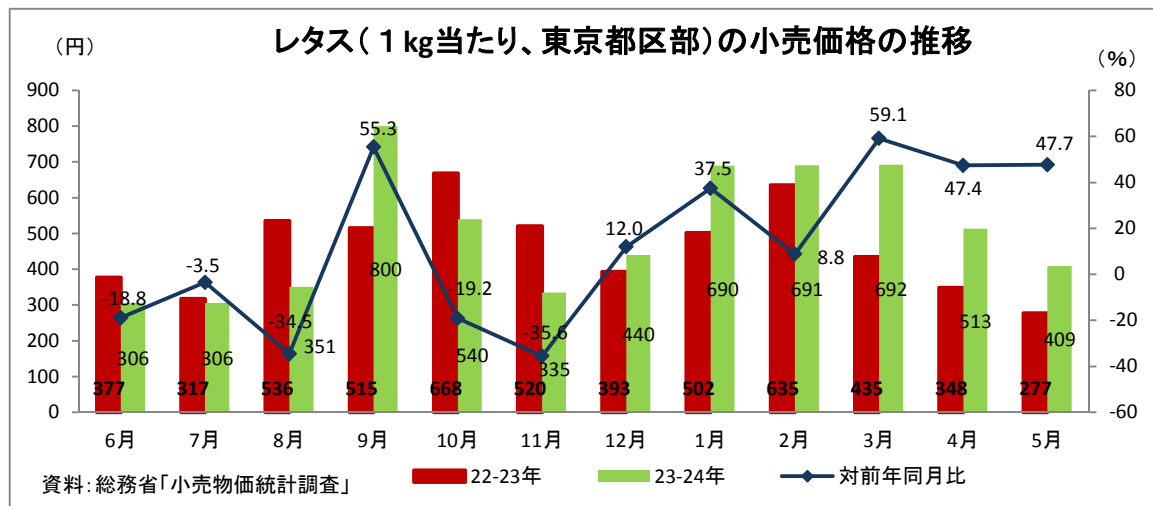
1人あたり購入金額は、7月は小売価格の回復により前年を上回った。8月以降は10月を除き前年を下回って推移していたが、12月中旬からの低温、少雨等の影響により小売価格が上昇したことから、1月以降、前年を大きく上回った月が多かった。



(2) 小売価格

① 小売価格（東京都区部）

小売価格は、9月は台風等の影響により入荷量が減少したことから前年を大幅に上回った。また、12月以降は、低温・少雨等の影響による生育停滞により出荷が伸びず、前年を大幅に上回った。



② 小売価格（全国）

卸売価格と小売価格の連動性等について検証するため、平成21年7月から、当機構による全国的な小売価格の定点調査を行っている（参考資料4）。

○調査結果の公表先

当機構のホームページの野菜情報サイト「ベジ探」

「野菜の小売実態調査」

(URL: <http://vegetan.alic.go.jp/>)

(参考)

○夏秋レタスの過去における市場隔離等の実施状況

年度	実施時期	実施数量 (t)
H10	8月上旬	588
11	6月下旬～7月上旬	2,699
12		
13	7月下旬	1,324
14	7月中旬	1,914
15	7月上旬～中旬	576
16	8月中旬	410
17	6月中旬～7月上旬 8月上旬、8月下旬	6,118
18		
19		
20		
21		
22		
23		