

# 最近の指定野菜の需給・価格動向について

(きゅうり、さといも、トマト、なす、ねぎ、ばれいしょ、ピーマン、ほうれんそう)

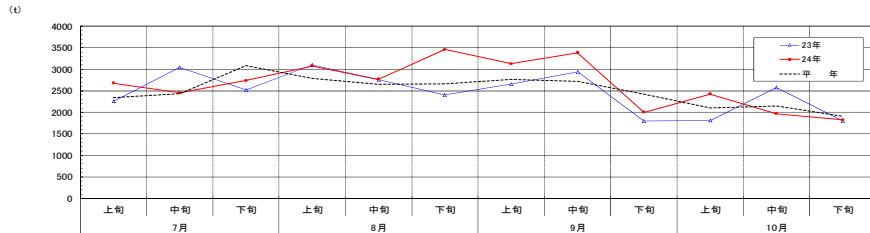
平成 2 4 年 1 1 月

【きゅうり】（主な産地：福島、岩手、埼玉）

○入荷量は、7月中旬まで平年を上回ったが、7月下旬に平年を下回った。8月以降は、福島産が出荷のピークを迎えて平年を上回って推移したが、産地の切り替わり時期の9月下旬は、後続の埼玉産が高温の影響で入荷が少なく、平年を下回った。  
○価格は、低温少雨で入荷が少なかった7月下旬と埼玉産の作型の切り替わり時期で少なかった10月中旬以降を除き、入荷量が平年より多く推移したこともあり、平年を下回って推移した。

入荷動向

（東京都中央卸売市場）

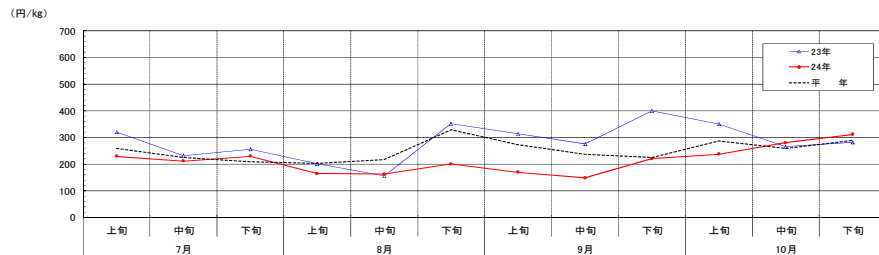


	7月			8月			9月			10月		
	上旬	中旬	下旬	上旬	中旬	下旬	上旬	中旬	下旬	上旬	中旬	下旬
23年	2261	3047	2524	3096	2754	2403	2653	2939	1795	1814	2581	1800
24年	2678	2453	2738	3077	2765	3460	3128	3386	2001	2422	1967	1825
平 年	2346	2437	3082	2783	2648	2660	2759	2715	2427	2103	2147	1905

資料：東京青果物情報センター「東京都中央卸売市場における青果物の産地別入荷数量及び価格」  
注：平年とは、過去5か年（平成19～23年）の旬別入荷量の平均値である。

価格動向

（東京都中央卸売市場）



	7月			8月			9月			10月		
	上旬	中旬	下旬	上旬	中旬	下旬	上旬	中旬	下旬	上旬	中旬	下旬
23年	321	233	257	202	157	353	314	277	401	351	266	283
24年	230	212	230	165	163	201	170	149	221	238	281	312
平 年	260	225	209	203	217	330	273	238	225	288	259	289

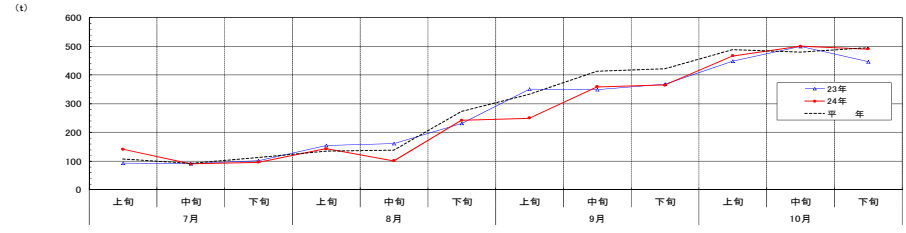
資料：東京青果物情報センター「東京都中央卸売市場における青果物の産地別入荷数量及び価格」  
注：平年とは、過去5か年（平成19～23年）の旬別価格の平均値である。

【さといも】（主な産地：千葉、宮崎）

○入荷量は、8月上旬までは平年並みに推移したが、8月中旬以降は、台風の影響により宮崎産の収量が減少したことから、10月中旬を除き、平年を下回って推移した。  
○価格は、夏の暑さにより需要が増えなかったことから、全期間を通じて、平年を下回って推移した。

入荷動向

（東京都中央卸売市場）

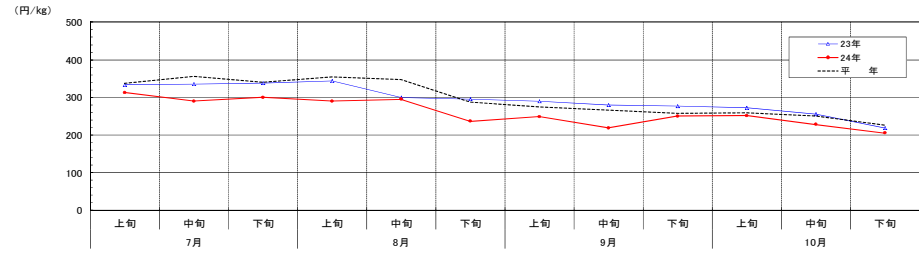


	7月			8月			9月			10月		
	上旬	中旬	下旬	上旬	中旬	下旬	上旬	中旬	下旬	上旬	中旬	下旬
23年	93	91	101	155	161	232	351	350	368	448	500	446
24年	141	90	96	143	101	242	250	359	365	467	500	491
平 年	108	92	113	135	139	273	333	413	422	488	480	496

資料：東京青果物情報センター「東京都中央卸売市場における青果物の産地別入荷数量及び価格」  
注：平年とは、過去5か年（平成19～23年）の旬別入荷量の平均値である。

価格動向

（東京都中央卸売市場）



	7月			8月			9月			10月		
	上旬	中旬	下旬	上旬	中旬	下旬	上旬	中旬	下旬	上旬	中旬	下旬
23年	334	336	338	344	300	295	290	280	277	273	256	219
24年	313	290	300	290	295	237	249	219	250	252	228	205
平 年	338	356	340	354	347	288	275	266	257	259	250	226

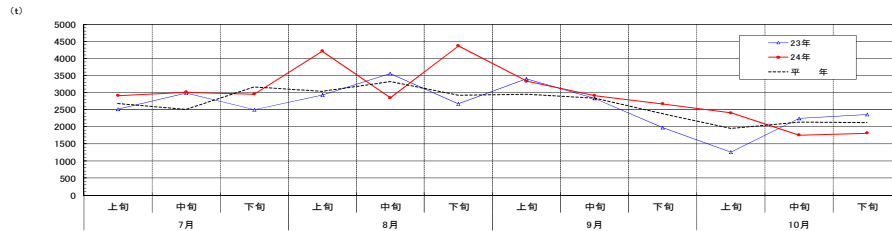
資料：東京青果物情報センター「東京都中央卸売市場における青果物の産地別入荷数量及び価格」  
注：平年とは、過去5か年（平成19～23年）の旬別価格の平均値である。

【トマト】（主な産地：青森、福島、千葉、茨城）

○入荷量は、栃木産の作型の切り替わりの7月下旬、開市日数が少なかった8月中旬及び東北産が終わりを迎える10月中旬以降は平年を下回ったが、その他の期間は、好天に恵まれたこともあり平年を上回った。  
○価格は、7月は平年を上回ったが、各産地とも生育が順調であったため、8月から9月上旬までは平年を下回って推移した。東北産が終わりを迎えたことから、9月中旬以降は平年を上回っており、10月中旬以降は入荷量の減少により平年を大幅に上回った。

入荷動向

（東京都中央卸売市場）

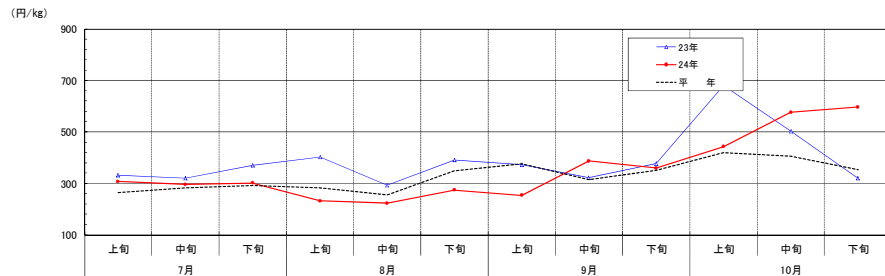


	7月			8月			9月			10月		
	上旬	中旬	下旬	上旬	中旬	下旬	上旬	中旬	下旬	上旬	中旬	下旬
23年	2512	2985	2505	2923	3556	2665	3402	2829	1970	1258	2250	2360
24年	2909	3011	2954	4206	2845	4362	3328	2907	2664	2401	1753	1814
平年	2677	2514	3163	3041	3325	2918	2945	2830	2379	1953	2132	2129

資料：東京青果物情報センター「東京都中央卸売市場における青果物の産地別入荷数量及び価格」  
注：平年とは、過去5か年（平成19～23年）の旬別入荷量の平均値である。

価格動向

（東京都中央卸売市場）



	7月			8月			9月			10月		
	上旬	中旬	下旬	上旬	中旬	下旬	上旬	中旬	下旬	上旬	中旬	下旬
23年	331	320	371	402	293	390	373	322	378	680	502	319
24年	307	295	301	232	222	274	253	387	359	442	576	596
平年	263	282	292	283	254	349	376	315	351	418	406	354

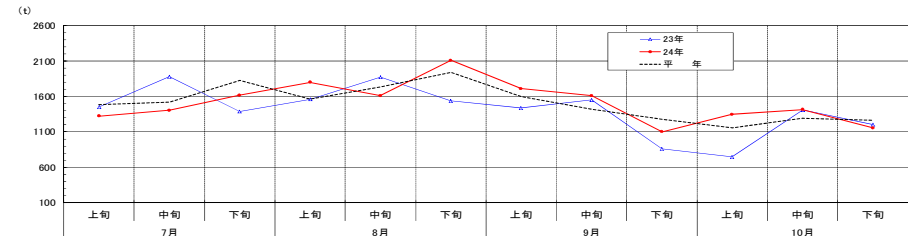
資料：東京青果物情報センター「東京都中央卸売市場における青果物の産地別入荷数量及び価格」  
注：平年とは、過去5か年（平成19～23年）の旬別価格の平均値である。

【なす】（主な産地：栃木、茨城、高知）

○入荷量は、6月の台風の影響から、7月上旬以降、8月上旬を除き、平年を下回った。8月下旬以降は、好天により生育が回復したこともあり、9月下旬及び関東産が終わりを迎えた10月下旬を除き、平年を上回り推移した。  
○価格は、台風により入荷が少なかった7月下旬までは平年を上回ったが、生育の回復により入荷量が増えた8月上旬以降は、平年を下回って推移した。入荷量が減少した10月下旬は平年を上回った。

入荷動向

（東京都中央卸売市場）

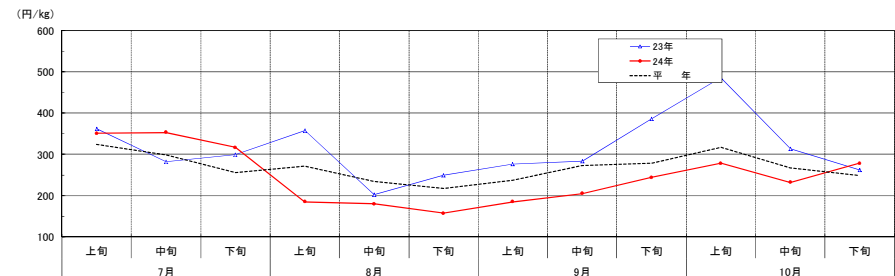


	7月			8月			9月			10月		
	上旬	中旬	下旬	上旬	中旬	下旬	上旬	中旬	下旬	上旬	中旬	下旬
23年	1451	1877	1388	1560	1872	1538	1436	1553	861	750	1410	1205
24年	1324	1403	1618	1801	1612	2109	1710	1610	1100	1346	1416	1155
平年	1483	1518	1824	1563	1733	1942	1599	1423	1278	1155	1295	1262

資料：東京青果物情報センター「東京都中央卸売市場における青果物の産地別入荷数量及び価格」  
注：平年とは、過去5か年（平成19～23年）の旬別入荷量の平均値である。

価格動向

（東京都中央卸売市場）



	7月			8月			9月			10月		
	上旬	中旬	下旬	上旬	中旬	下旬	上旬	中旬	下旬	上旬	中旬	下旬
23年	362	282	299	357	202	249	276	283	386	486	314	262
24年	351	353	317	185	180	157	185	205	244	278	232	278
平年	324	299	256	271	235	218	237	273	279	317	267	248

資料：東京青果物情報センター「東京都中央卸売市場における青果物の産地別入荷数量及び価格」  
注：平年とは、過去5か年（平成19～23年）の旬別価格の平均値である。

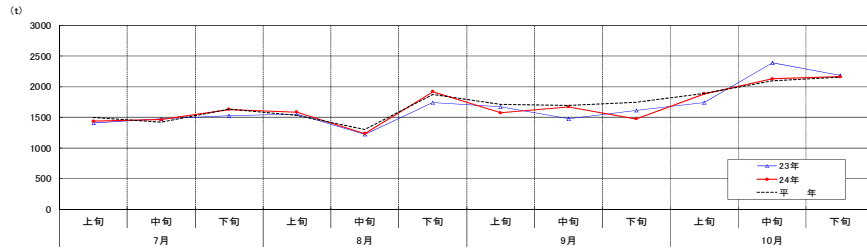
【ねぎ】（主な産地：茨城、青森、山形）

○入荷量は、8月下旬まで平年並みに推移したが、青森産が高温少雨及び稲刈りの時期と重なったことから、9月上旬以降、10月中旬以降を除き平年を下回った。

○価格は、7月上旬以降、平年を下回り推移したが、9月に入り入荷が減少し、価格は上昇傾向となり、10月上旬以降、平年を上回り推移した。

入荷動向

（東京都中央卸売市場）

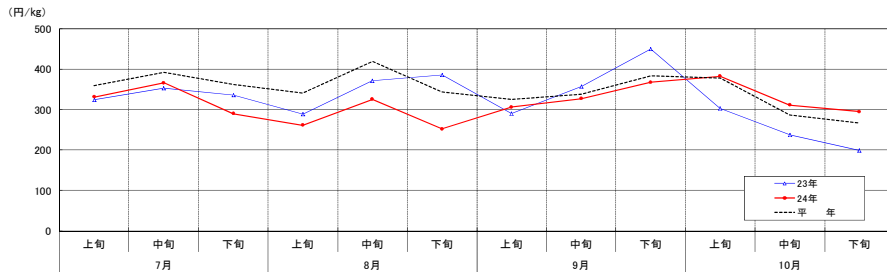


	7月			8月			9月			10月		
	上旬	中旬	下旬	上旬	中旬	下旬	上旬	中旬	下旬	上旬	中旬	下旬
23年	1409	1477	1529	1553	1216	1744	1668	1476	1614	1741	2388	2184
24年	1433	1459	1628	1586	1232	1917	1570	1668	1475	1882	2127	2162
平 年	1499	1422	1634	1529	1304	1877	1711	1693	1744	1887	2097	2158

資料：東京青果物情報センター「東京都中央卸売市場における青果物の産地別入荷数量及び価格」  
注：平年とは、過去5か年（平成19～23年）の旬別入荷量の平均値である。

価格動向

（東京都中央卸売市場）



	7月			8月			9月			10月		
	上旬	中旬	下旬	上旬	中旬	下旬	上旬	中旬	下旬	上旬	中旬	下旬
23年	324	353	336	288	371	385	290	357	450	303	238	199
24年	331	366	290	261	325	252	306	327	367	382	311	295
平 年	359	392	362	341	419	343	325	338	383	378	286	267

資料：東京青果物情報センター「東京都中央卸売市場における青果物の産地別入荷数量及び価格」  
注：平年とは、過去5か年（平成19～23年）の旬別価格の平均値である。

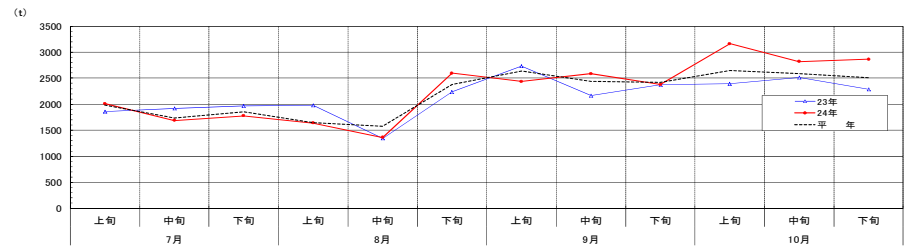
【ばれいしょ】（主な産地：北海道）

○入荷量は、9月下旬まで平年並みに推移したが、主力の北海道産の生育が順調であったことから、10月上旬以降、平年を上回った。

○価格は、北海道産の不作により、近年高値であったため、全期間を通じ、前年及び平年を下回って推移した。

入荷動向

（東京都中央卸売市場）

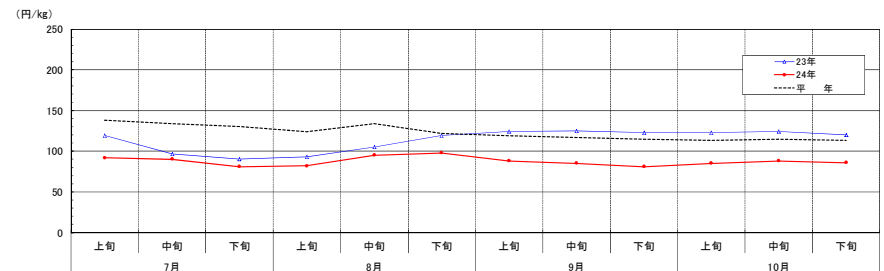


	7月			8月			9月			10月		
	上旬	中旬	下旬	上旬	中旬	下旬	上旬	中旬	下旬	上旬	中旬	下旬
23年	1857	1919	1965	1981	1345	2240	2736	2165	2371	2398	2510	2282
24年	2010	1689	1775	1637	1359	2593	2438	2587	2376	3162	2816	2865
平 年	1980	1734	1856	1648	1579	2381	2633	2437	2415	2646	2588	2511

資料：東京青果物情報センター「東京都中央卸売市場における青果物の産地別入荷数量及び価格」  
注：平年とは、過去5か年（平成19～23年）の旬別入荷量の平均値である。

価格動向

（東京都中央卸売市場）



	7月			8月			9月			10月		
	上旬	中旬	下旬	上旬	中旬	下旬	上旬	中旬	下旬	上旬	中旬	下旬
23年	119	97	90	93	105	119	124	125	123	123	124	120
24年	92	90	81	82	95	98	88	85	81	85	88	86
平 年	138	134	130	124	134	122	119	117	115	113	115	113

資料：東京青果物情報センター「東京都中央卸売市場における青果物の産地別入荷数量及び価格」  
注：平年とは、過去5か年（平成19～23年）の旬別価格の平均値である。

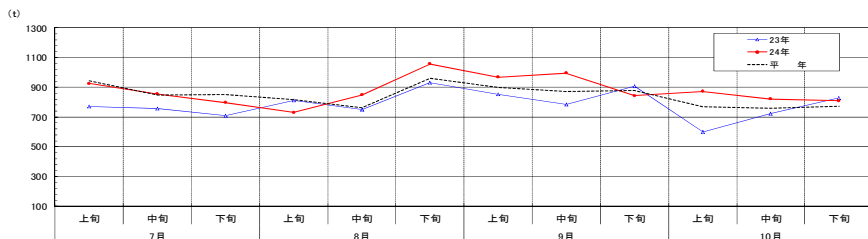
【ピーマン】（主な産地：岩手、茨城、福島）

○入荷量は、低温の影響から東北産が少なかったため、8月上旬までは、7月中旬を除き、平年を下回り推移した。8月中旬以降は、好天に恵まれ東北産が回復したことから、9月下旬を除き、平年を上回った。

○価格は、前年が台風の影響で高値であったこともあり、全期間を通じ、前年及び平年を下回り、特に8月中旬以降は高温による消費の減退もあり、平年を大きく下回って推移した。

入荷動向

（東京都中央卸売市場）



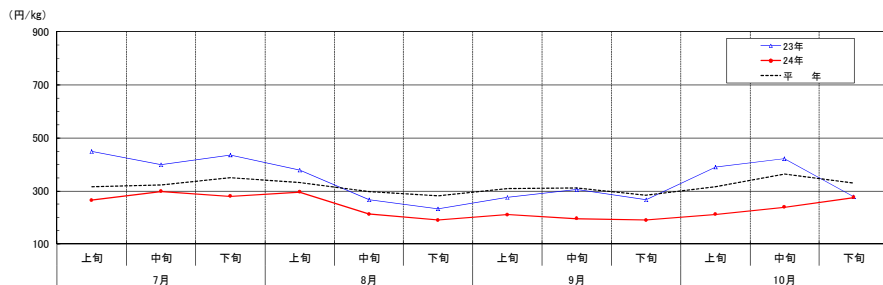
	7月			8月			9月			10月		
	上旬	中旬	下旬	上旬	中旬	下旬	上旬	中旬	下旬	上旬	中旬	下旬
23年	770	756	711	813	751	931	852	785	908	600	723	829
24年	925	855	797	730	849	1058	969	996	844	873	822	809
平年	944	848	851	816	763	961	899	872	877	770	758	771

資料：東京青果物情報センター「東京都中央卸売市場における青果物の産地別入荷数量及び価格」

注：平年とは、過去5か年（平成19～23年）の旬別入荷量の平均値である。

価格動向

（東京都中央卸売市場）



	7月			8月			9月			10月		
	上旬	中旬	下旬	上旬	中旬	下旬	上旬	中旬	下旬	上旬	中旬	下旬
23年	449	400	435	379	266	232	277	306	266	391	422	279
24年	265	298	280	296	213	190	210	196	190	212	239	275
平年	317	323	351	332	298	281	309	311	285	317	363	330

資料：東京青果物情報センター「東京都中央卸売市場における青果物の産地別入荷数量及び価格」

注：平年とは、過去5か年（平成19～23年）の旬別価格の平均値である。

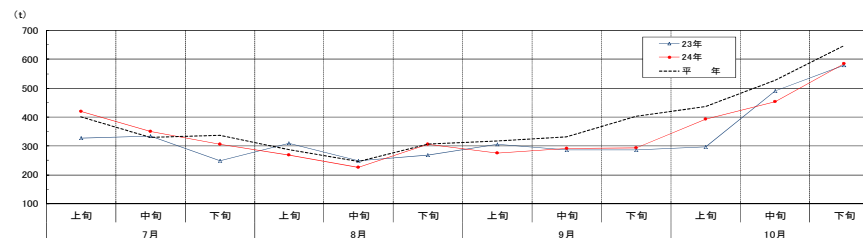
【ほうれんそう】（主な産地：栃木、群馬、茨城）

○入荷量は、7月下旬以降、夏場の高温の影響等から、平年を下回って推移した。

○価格は、7月上旬以降、7月下旬及び9月上旬を除き、平年を下回ったが、9月下旬以降、夏場の干ばつの影響から入荷量が平年を大きく下回ったため、平年を大幅に上回った。

入荷動向

（東京都中央卸売市場）



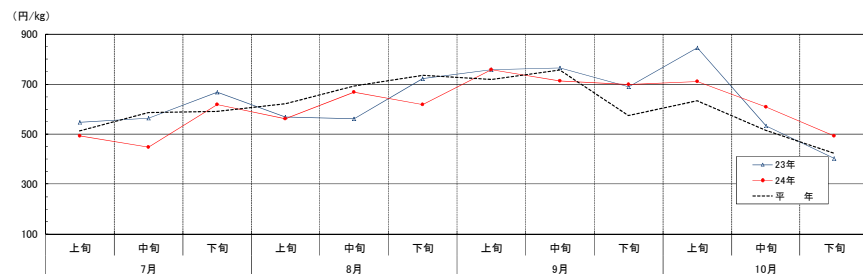
	7月			8月			9月			10月		
	上旬	中旬	下旬	上旬	中旬	下旬	上旬	中旬	下旬	上旬	中旬	下旬
23年	327	335	249	310	249	269	306	286	287	297	491	579
24年	419	350	305	268	226	306	276	291	294	393	454	585
平年	401	330	337	287	247	306	317	331	403	436	527	648

資料：東京青果物情報センター「東京都中央卸売市場における青果物の産地別入荷数量及び価格」

注：平年とは、過去5か年（平成19～23年）の旬別入荷量の平均値である。

価格動向

（東京都中央卸売市場）



	7月			8月			9月			10月		
	上旬	中旬	下旬	上旬	中旬	下旬	上旬	中旬	下旬	上旬	中旬	下旬
23年	548	565	667	568	562	723	759	765	690	845	532	404
24年	492	447	618	561	668	619	759	714	699	711	608	492
平年	514	586	591	621	692	735	719	757	574	633	515	422

資料：東京青果物情報センター「東京都中央卸売市場における青果物の産地別入荷数量及び価格」

注：平年とは、過去5か年（平成19～23年）の旬別価格の平均値である。