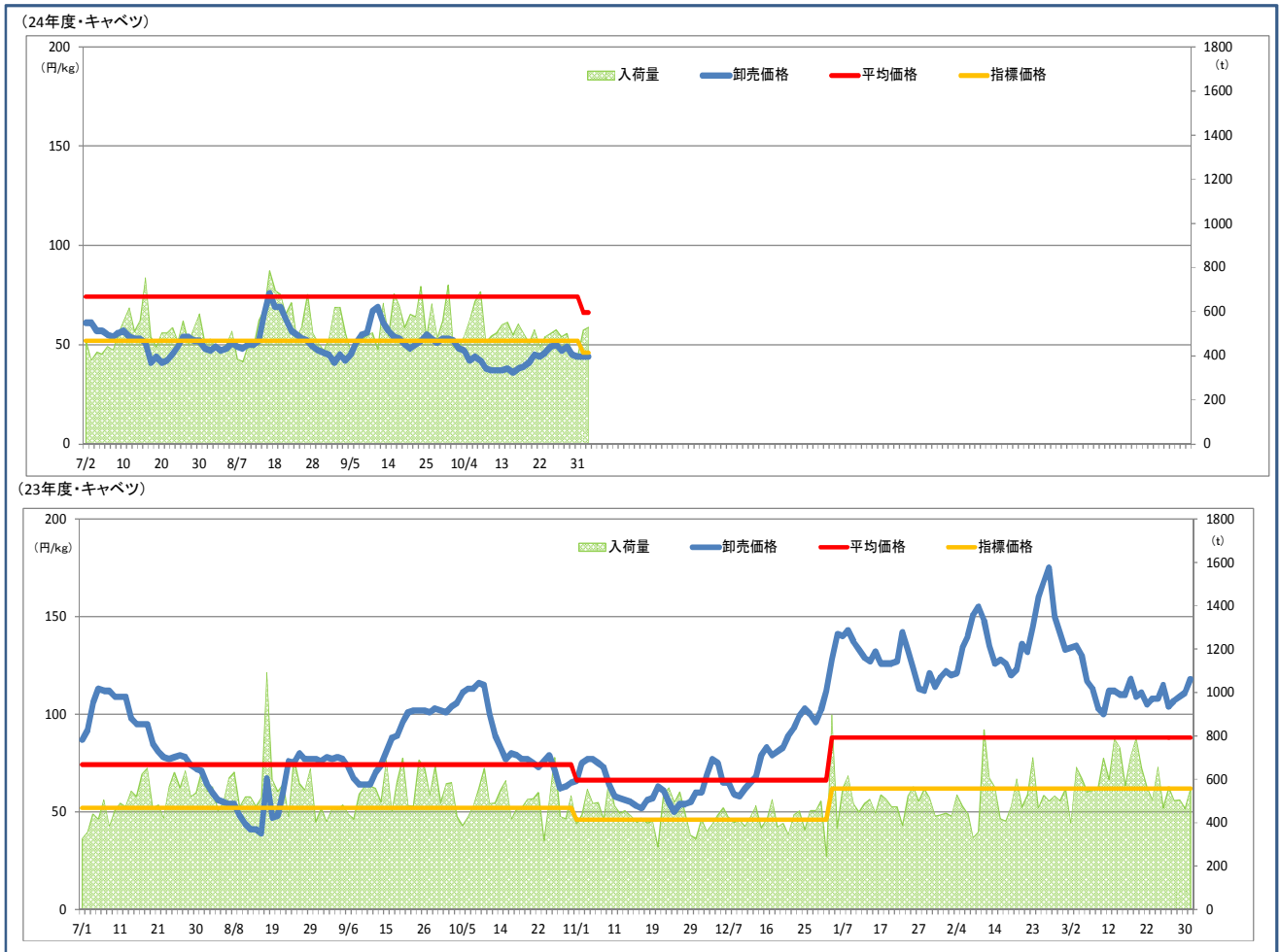


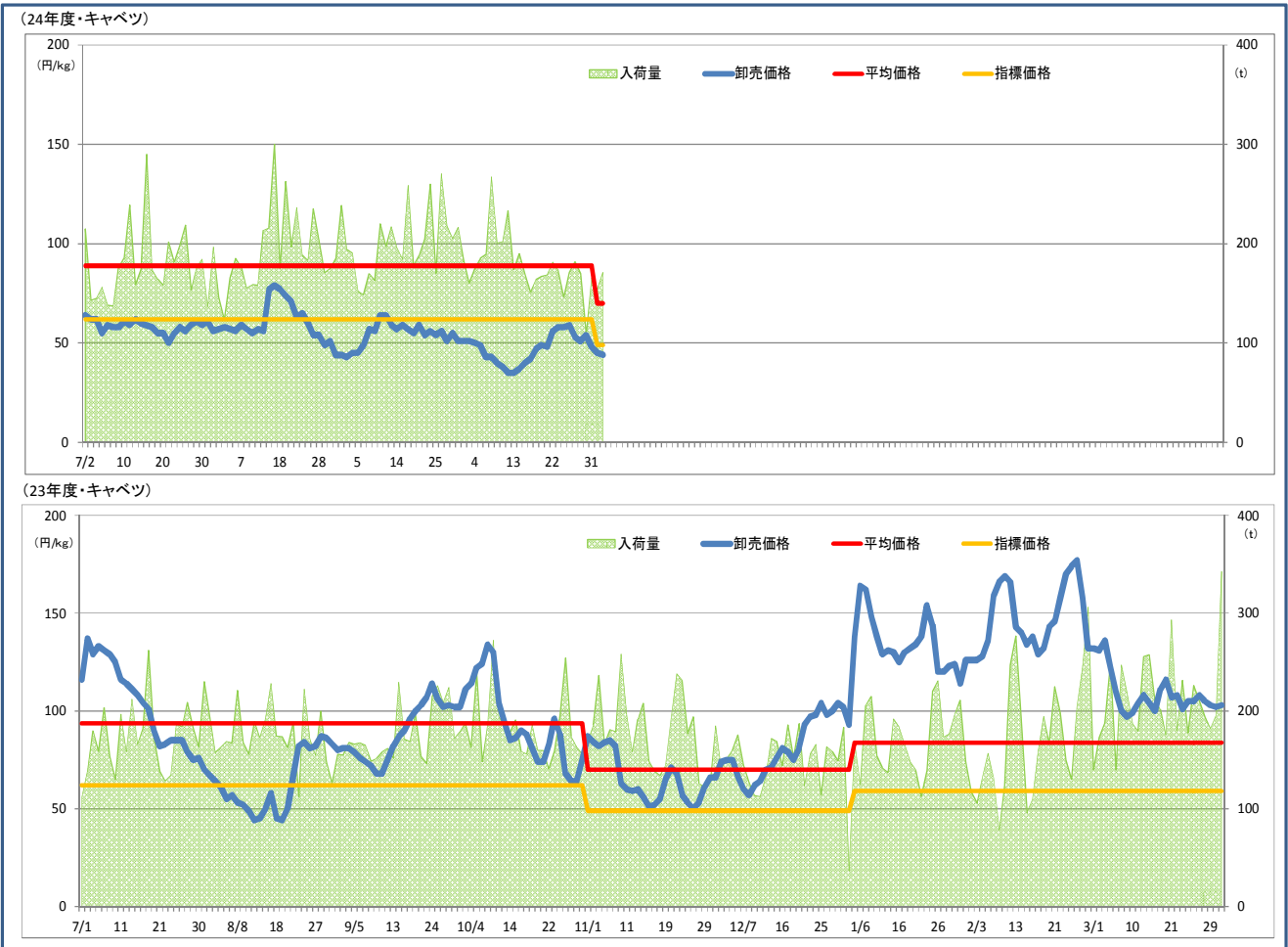
## 冬キャベツ(11～3月)の需給・価格をめぐる状況

# 1. これまでの入荷量と価格の推移

## ① 東京都中央卸売市場



## ② 大阪市中心卸売市場



## 2. 生産出荷をめぐる状況

### (1) 生産（生育）・出荷状況

資料2-9のとおり

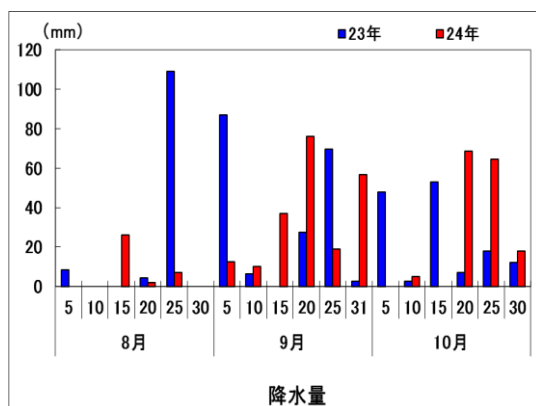
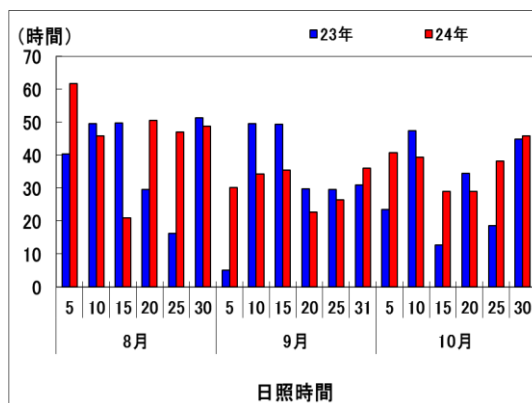
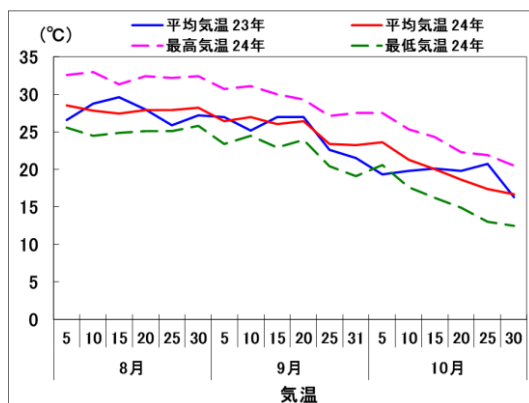
### (2) 天候

#### ① これまでの気象の推移（愛知県 伊良湖）

気温は、8～10月を通しておおむね前年並みとなった。

日照時間は、8月は前年同月比116%、10月は同117%と前年を上回ったが、9月は曇雨天の日が多かったために同95%と前年を下回った。

降水量は、8月は前年が大気の状態が不安定になるなどして局地的な大雨に見舞われ降水量が増えたことから同29%となった。10月も同67%と前年を下回る一方で、9月は台風等の影響により同109%と前年を上回った。



資料：農畜産業振興機構「ベジ探」

原資料：気象庁「AMeDAS」

#### ② この先の主産地の気象状況

- ・ 渥美（愛知県 観測地点名：伊良湖）
- ・ 銚子（千葉県 観測地点名：銚子）
- ・ 三浦横須賀（神奈川県 観測地点名：三浦）
- ・ 豊橋（愛知県 観測地点名：豊橋）

# 【この先1ヶ月の気象状況】

予測期間：11月3日(土)～11月30日(金)

予測地点：伊良湖 発表日：2012年11月2日(金)

## 11月から1月までの気象傾向

この冬にかけてエルニーニョ現象が持続する可能性と平常の状態になる可能性が同程度の見込みです。また、期間前半を中心に東日本より西では平年にくらべ暖かく湿った気流が入りやすくなるでしょう。

天気は11月は平年に比べ晴れの日が少ないでしょう。12～1月は平年と同様に晴れの日が多い見込みです。

気温は11月は平年並みか平年より高くなり、12月は平年より高くなるでしょう。1月は平年並みになる見込みです。

降水量は11月は平年並みか平年より多くなり、12月は平年より多くなるでしょう。1月は平年並みになる見込みです。

## 直近1ヶ月の経過

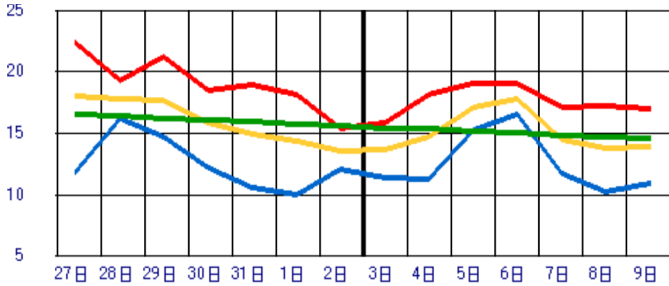
○この1ヶ月間は低気圧や前線の影響を周期的に受けて、降水量は平年比101%と平年並みになりました。

○日照時間は平年より多く、平年比128%となりました。

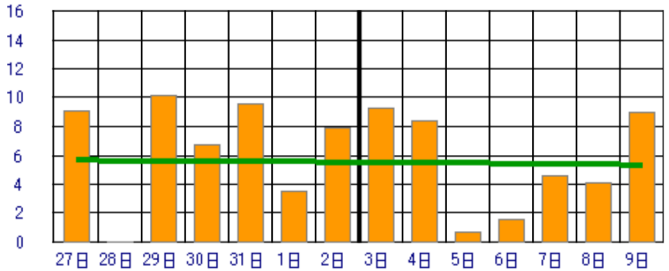
○平均気温は、平年比0.8℃と平年より高くなりました。

## 直近1週間の詳細予報

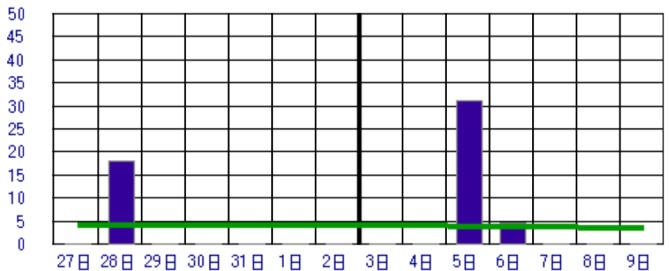
気温 (°C) ■ 最高気温 ■ 最低気温 ■ 平均気温 ■ 平年値



日照時間 (h) ■ 日照時間 ■ 平年値



降水量 (mm) ■ 降水量 ■ 平年値



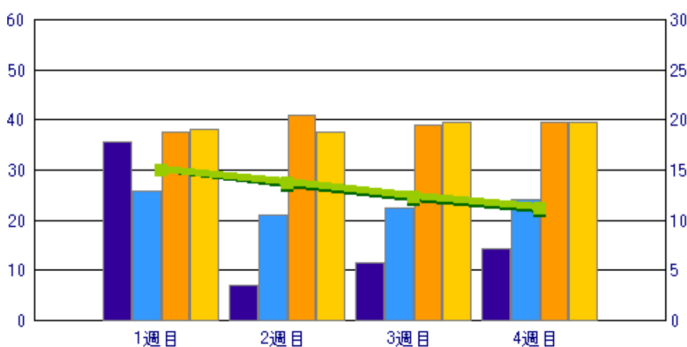
×：欠測 △：資料不足



## 向こう1ヶ月の傾向

■ 日照時間 ■ 降水量 ■ 平均気温  
■ // 平年値 ■ // 平年値 ■ // 平年値

(h)(mm) (°C)



## この先2週間の見通し

○1週目は、5日～6日に一時雨になるでしょう。その他の日は晴れ間が出る見込みです。

○2週目は、天気は数日の周期で変わるでしょう。

○降水量は1週目が平年より多く、2週目は平年より少ないでしょう。

○日照時間は1・2週目ともに平年並みでしょう。

○気温は1・2週目ともに平年並みでしょう。

## この先1ヶ月の見通し

○この先1ヶ月は、天気は数日の周期で変わるでしょう。

○3・4週目ともに寒気の影響を受ける日が多くなるでしょう。

○降水量は3・4週目ともに平年より少ないでしょう。

○日照時間は3・4週目ともに平年並みでしょう。

○気温は3・4週目ともに平年並みでしょう。

	項目	予報	平年	平年比/差
1週目 (11/3～)	降水量	35.7mm	25.7mm	138.9%
	日照時間	37.7時間	38.0時間	99.2%
	平均気温	15.0℃	15.0℃	0.0℃
	晴れ日数	3.0日	4.4日	-1.4日
	くもり日数	3.0日	1.8日	1.2日
	雨日数	1.0日	0.8日	0.2日
2週目 (11/10～)	降水量	7.1mm	20.9mm	34.0%
	日照時間	41.0時間	37.6時間	109.0%
	平均気温	13.4℃	13.8℃	-0.4℃
	晴れ日数	4.9日	4.5日	0.4日
	くもり日数	1.6日	1.9日	-0.3日
	雨日数	0.5日	0.6日	-0.1日
3週目 (11/17～)	降水量	11.4mm	22.4mm	50.9%
	日照時間	39.1時間	39.5時間	99.0%
	平均気温	12.0℃	12.3℃	-0.3℃
	晴れ日数	4.7日	4.8日	-0.1日
	くもり日数	1.7日	1.6日	0.1日
	雨日数	0.6日	0.6日	0.0日
4週目 (11/24～)	降水量	14.3mm	24.2mm	59.1%
	日照時間	39.5時間	39.5時間	100.0%
	平均気温	11.0℃	11.2℃	-0.2℃
	晴れ日数	4.7日	4.9日	-0.2日
	くもり日数	1.7日	1.5日	0.2日
	雨日数	0.6日	0.6日	0.0日

# 【この先1ヶ月の気象状況】

予測期間：11月3日(土)～11月30日(金)

予測地点：銚子 発表日：2012年11月2日(金)

## 11月から1月までの気象傾向

この冬にかけてエルニーニョ現象が持続する可能性と平常の状態になる可能性が同程度の見込みです。また、期間前半を中心に東日本より西では平年にくらべ暖かく湿った気流が入りやすくなるでしょう。

天気は11月は平年に比べ晴れの日が少ないでしょう。12～1月は平年と同様に晴れの日が多い見込みです。

気温は11月は平年並みか平年より高くなり、12月は平年より高くなるでしょう。1月は平年並みになる見込みです。

降水量は11月は平年並みか平年より多くなり、12月は平年より多くなるでしょう。1月は平年並みになる見込みです。

## 直近1ヶ月の経過

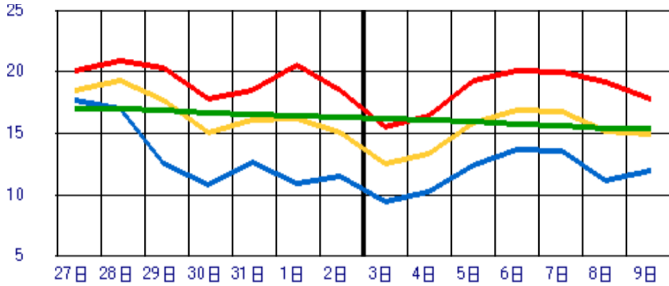
○この1ヶ月間は低気圧や前線の影響を受けてまとまった雨の降る日が多く、降水量は平年比175%と平年よりかなり多くなりました。

○日照時間は平年より多く、平年比112%となりました。

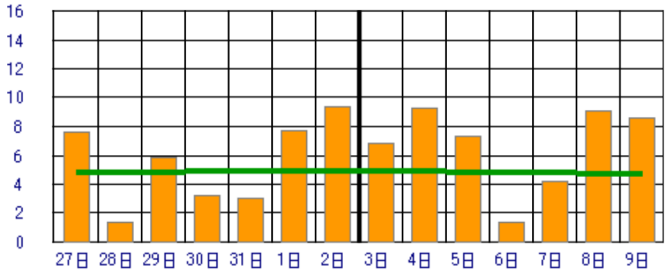
○平均気温は、平年比0.6℃と平年より高くなりました。

## 直近1週間の詳細予報

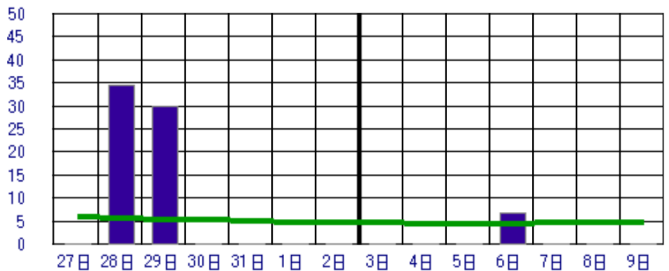
気温 (°C) ■ 最高気温 ■ 最低気温 ■ 平均気温 ■ 平年値



日照時間 (h) ■ 日照時間 ■ 平年値



降水量 (mm) ■ 降水量 ■ 平年値



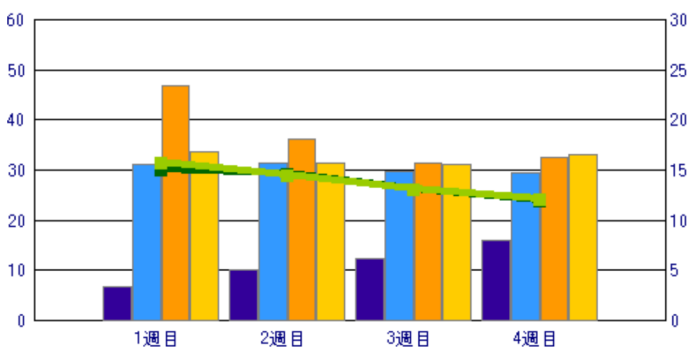
×：欠測 △：資料不足



## 向こう1ヶ月の傾向

■ 日照時間 ■ 降水量 ■ 平均気温  
■ // 平年値 ■ // 平年値 ■ // 平年値

(h)(mm) (°C)



## この先2週間の見通し

○1週目は、6日に一時雨になるでしょう。その他の日は晴れ間が出る見込みです。

○2週目は、天気は数日の周期で変わるでしょう。

○降水量は1・2週目ともに平年より少ないでしょう。

○日照時間は1・2週目ともに平年より多いでしょう。

○気温は1週目が平年より低く、2週目は平年並みでしょう。

## この先1ヶ月の見通し

○この先1ヶ月は、天気は数日の周期で変わるでしょう。

○3・4週目ともに寒気の影響を受ける日が多くなるでしょう。

○降水量は3・4週目ともに平年より少ないでしょう。

○日照時間は3・4週目ともに平年並みでしょう。

○気温は3・4週目ともに平年並みでしょう。

	項目	予報	平年	平年比/差
1週目 (11/3～)	降水量	6.6mm	31.2mm	21.2%
	日照時間	46.7時間	33.6時間	139.0%
	平均気温	15.0℃	15.7℃	-0.7℃
	晴れ日数	4.0日	3.8日	0.2日
	くもり日数	3.0日	2.3日	0.7日
	雨日数	0.0日	0.9日	-0.9日
2週目 (11/10～)	降水量	10.1mm	31.5mm	32.1%
	日照時間	36.1時間	31.4時間	115.0%
	平均気温	14.6℃	14.5℃	0.1℃
	晴れ日数	4.4日	3.5日	0.9日
	くもり日数	1.8日	2.6日	-0.8日
	雨日数	0.8日	0.9日	-0.1日
3週目 (11/17～)	降水量	12.2mm	29.8mm	40.9%
	日照時間	31.5時間	31.2時間	101.0%
	平均気温	13.0℃	13.1℃	-0.1℃
	晴れ日数	3.7日	3.6日	0.1日
	くもり日数	2.6日	2.6日	0.0日
	雨日数	0.7日	0.8日	-0.1日
4週目 (11/24～)	降水量	15.9mm	29.4mm	54.1%
	日照時間	32.4時間	33.1時間	97.9%
	平均気温	11.9℃	12.0℃	-0.1℃
	晴れ日数	3.9日	4.0日	-0.1日
	くもり日数	2.4日	2.2日	0.2日
	雨日数	0.7日	日	0.7日

# 【この先1ヶ月の気象状況】

予測期間：11月3日(土)～11月30日(金)

予測地点：三浦 発表日：2012年11月2日(金)

## 11月から1月までの気象傾向

この冬にかけてエルニーニョ現象が持続する可能性と平常の状態になる可能性が同程度の見込みです。また、期間前半を中心に東日本より西では平年に比べ暖かく湿った気流が入りやすくなるでしょう。

天気は11月は平年に比べ晴れの日が少ないでしょう。12～1月は平年と同様に晴れの日が多い見込みです。

気温は11月は平年並みか平年より高くなり、12月は平年より高くなるでしょう。1月は平年並みになる見込みです。

降水量は11月は平年並みか平年より多くなり、12月は平年より多くなるでしょう。1月は平年並みになる見込みです。

## 直近1ヶ月の経過

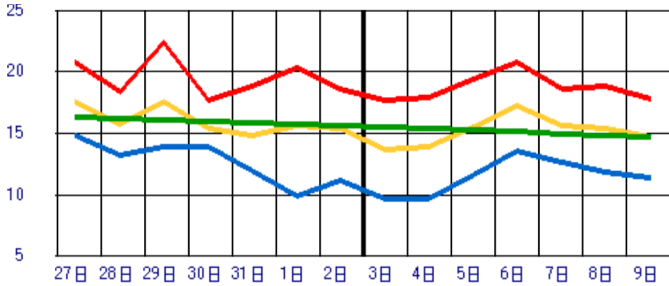
○この1ヶ月間は低気圧や前線の影響を周期的に受けて、降水量は平年比94%と平年並みになりました。

○日照時間は平年より多く、平年比124%となりました。

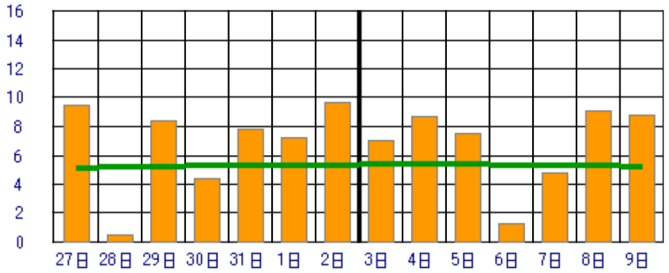
○平均気温は、平年比0.7℃と平年より高くなりました。

## 直近1週間の詳細予報

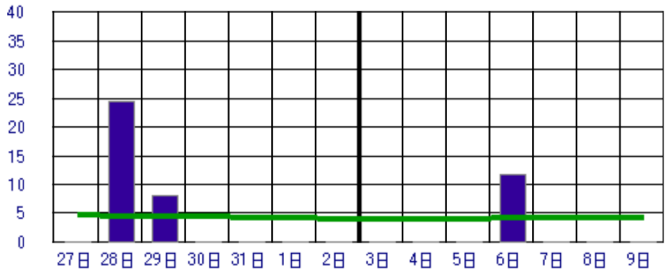
気温 (°C) ■ 最高気温 ■ 最低気温 ■ 平均気温 ■ 平年値



日照時間 (h) ■ 日照時間 ■ 平年値



降水量 (mm) ■ 降水量 ■ 平年値

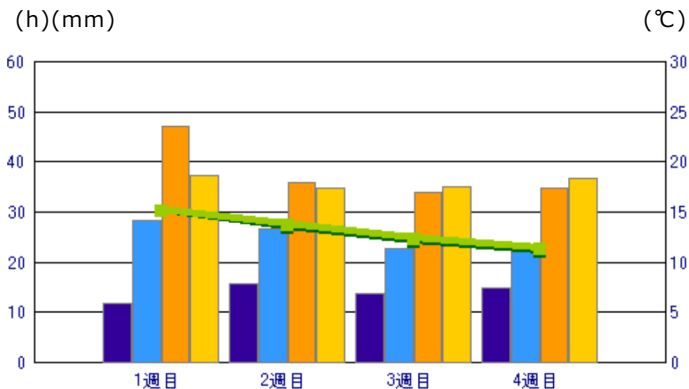


×：欠測 △：資料不足



## 向こう1ヶ月の傾向

日照時間 (h) ■ 日照時間 ■ 降水量 (mm) ■ 平均気温 (°C)  
■ // 平年値 ■ // 平年値 ■ // 平年値



## この先2週間の見通し

○1週目は、6日に一時雨になるでしょう。その他の日は晴れ間が出る見込みです。

○2週目は、天気は数日の周期で変わるでしょう。

○降水量は1・2週目ともに平年より少ないでしょう。

○日照時間は1週目が平年より多く、2週目は平年並みでしょう。

○気温は1・2週目ともに平年並みでしょう。

## この先1ヶ月の見通し

○この先1ヶ月は、天気は数日の周期で変わるでしょう。

○3・4週目ともに寒気の影響を受ける日が多くなるでしょう。

○降水量は3・4週目ともに平年より少ないでしょう。

○日照時間は3・4週目ともに平年並みでしょう。

○気温は3・4週目ともに平年並みでしょう。

	項目	予報	平年	平年比/差
1週目 (11/3~)	降水量	11.7mm	28.4mm	41.2%
	日照時間	47.2時間	37.3時間	126.5%
	平均気温	15.1℃	15.1℃	0.0℃
	晴れ日数	5.0日	4.5日	0.5日
	くもり日数	1.0日	2.0日	-1.0日
	雨日数	1.0日	0.5日	0.5日
2週目 (11/10~)	降水量	15.7mm	26.6mm	59.0%
	日照時間	35.9時間	34.9時間	102.9%
	平均気温	13.4℃	13.8℃	-0.4℃
	晴れ日数	4.6日	4.5日	0.1日
	くもり日数	2.0日	2.1日	-0.1日
	雨日数	0.4日	0.4日	0.0日
3週目 (11/17~)	降水量	13.6mm	22.7mm	59.9%
	日照時間	34.0時間	35.1時間	96.9%
	平均気温	12.1℃	12.4℃	-0.3℃
	晴れ日数	4.6日	4.7日	-0.1日
	くもり日数	2.0日	1.9日	0.1日
	雨日数	0.4日	0.4日	0.0日
4週目 (11/24~)	降水量	15.0mm	22.8mm	65.8%
	日照時間	34.9時間	36.7時間	95.1%
	平均気温	11.1℃	11.4℃	-0.3℃
	晴れ日数	4.5日	4.8日	-0.3日
	くもり日数	1.9日	1.7日	0.2日
	雨日数	0.6日	0.5日	0.1日

# 【この先1ヶ月の気象状況】

予測期間：11月3日(土)～11月30日(金)

予測地点：豊橋 発表日：2012年11月2日(金)

## 11月から1月までの気象傾向

この冬にかけてエルニーニョ現象が持続する可能性と平常の状態になる可能性が同程度の見込みです。また、期間前半を中心に東日本より西では平年に比べ暖かく湿った気流が入りやすくなるでしょう。

天気は11月は平年に比べ晴れの日が少ないでしょう。12～1月は平年と同様に晴れの日が多い見込みです。

気温は11月は平年並みか平年より高くなり、12月は平年より高くなるでしょう。1月は平年並みになる見込みです。

降水量は11月は平年並みか平年より多くなり、12月は平年より多くなるでしょう。1月は平年並みになる見込みです。

## 直近1ヶ月の経過

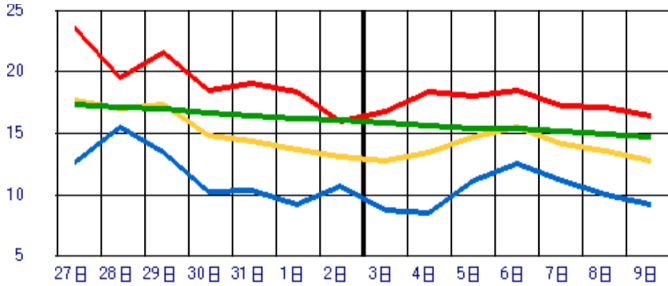
○この1ヶ月間は低気圧や前線の影響を周期的に受けて、降水量は平年比98%と平年並みになりました。

○日照時間は平年より多く、平年比124%となりました。

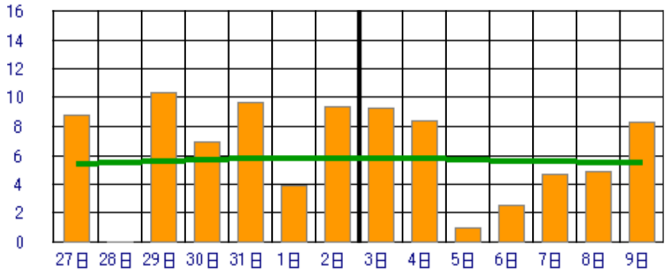
○平均気温は、平年比-0.5℃と平年より低くなりました。

## 直近1週間の詳細予報

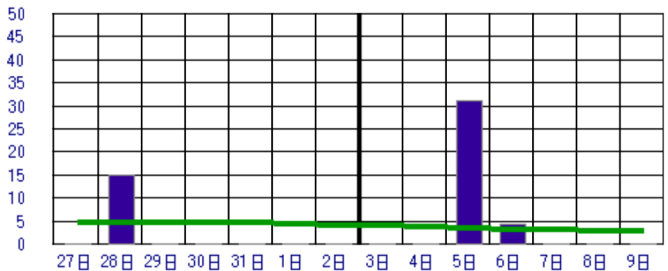
気温 (°C) ■ 最高気温 ■ 最低気温 ■ 平均気温 ■ 平年値



日照時間 (h) ■ 日照時間 ■ 平年値



降水量 (mm) ■ 降水量 ■ 平年値



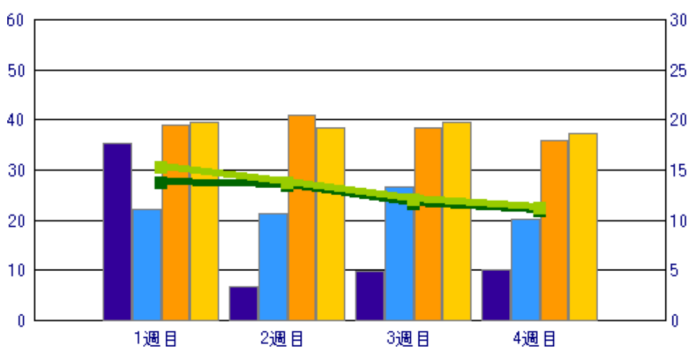
×：欠測 △：資料不足



## 向こう1ヶ月の傾向

■ 日照時間 ■ 降水量 ■ 平均気温  
■ // 平年値 ■ // 平年値 ■ // 平年値

(h)(mm) (°C)



## この先2週間の見通し

○1週目は、5日～6日に一時雨になるでしょう。その他の日は晴れ間が出る見込みです。

○2週目は、天気は数日の周期で変わるでしょう。

○降水量は1週目が平年より多く、2週目は平年より少ないでしょう。

○日照時間は1・2週目ともに平年並みでしょう。

○気温は1週目が平年より低く、2週目は平年並みでしょう。

## この先1ヶ月の見通し

○この先1ヶ月は、天気は数日の周期で変わるでしょう。

○3・4週目ともに寒気の影響を受ける日が多くなるでしょう。

○降水量は3・4週目ともに平年より少ないでしょう。

○日照時間は3・4週目ともに平年並みでしょう。

○気温は3・4週目ともに平年並みでしょう。

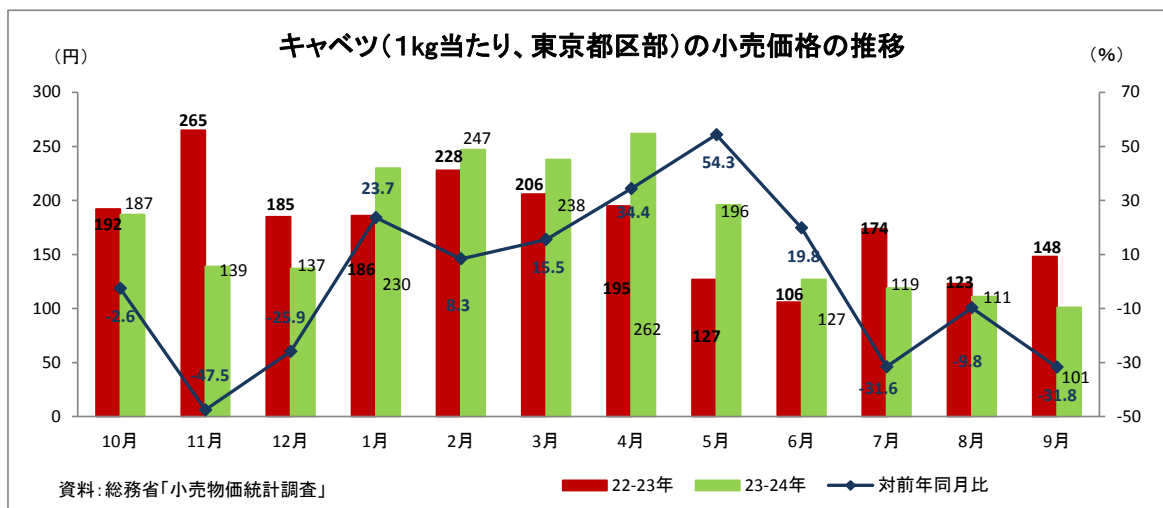
	項目	予報	平年	平年比/差
1週目 (11/3～)	降水量	35.4mm	22.2mm	159.5%
	日照時間	39.1時間	39.5時間	99.0%
	平均気温	13.8℃	15.3℃	-1.5℃
	晴れ日数	3.0日	4.1日	-1.1日
	くもり日数	3.0日	2.1日	0.9日
	雨日数	1.0日	0.8日	0.2日
2週目 (11/10～)	降水量	6.8mm	21.2mm	32.1%
	日照時間	40.8時間	38.5時間	106.0%
	平均気温	13.4℃	13.7℃	-0.3℃
	晴れ日数	4.4日	4.1日	0.3日
	くもり日数	2.0日	2.2日	-0.2日
	雨日数	0.6日	0.7日	-0.1日
3週目 (11/17～)	降水量	9.8mm	26.6mm	36.8%
	日照時間	38.3時間	39.5時間	97.0%
	平均気温	11.6℃	12.0℃	-0.4℃
	晴れ日数	4.2日	4.3日	-0.1日
	くもり日数	2.2日	2.1日	0.1日
	雨日数	0.6日	0.6日	0.0日
4週目 (11/24～)	降水量	10.2mm	20.3mm	50.2%
	日照時間	35.9時間	37.4時間	96.0%
	平均気温	10.9℃	11.2℃	-0.3℃
	晴れ日数	4.2日	4.3日	-0.1日
	くもり日数	2.2日	2.1日	0.1日
	雨日数	0.6日	0.6日	0.0日

### 3. 需要動向

#### (1) 小売価格

##### ① 小売価格（東京都区部）

小売価格は、平成22年が夏の猛暑の影響により価格が高騰したことから、10～12月は前年を下回って推移したが、1～6月は、低温・少雨等の影響による生育停滞により入荷が伸びず、概ね前年を大幅に上回った。7月以降は、好天に恵まれたことや作型の変更により入荷量が増えたことにより、前年を下回った。



##### ② 小売価格（全国）

卸売価格と小売価格の連動性等について検証するため、平成21年7月から、当機構による全国的な小売価格の定点調査を行っている（参考資料2）。

○調査結果の公表先

当機構のホームページの野菜情報サイト「ベジ探」

「野菜の小売実態調査」

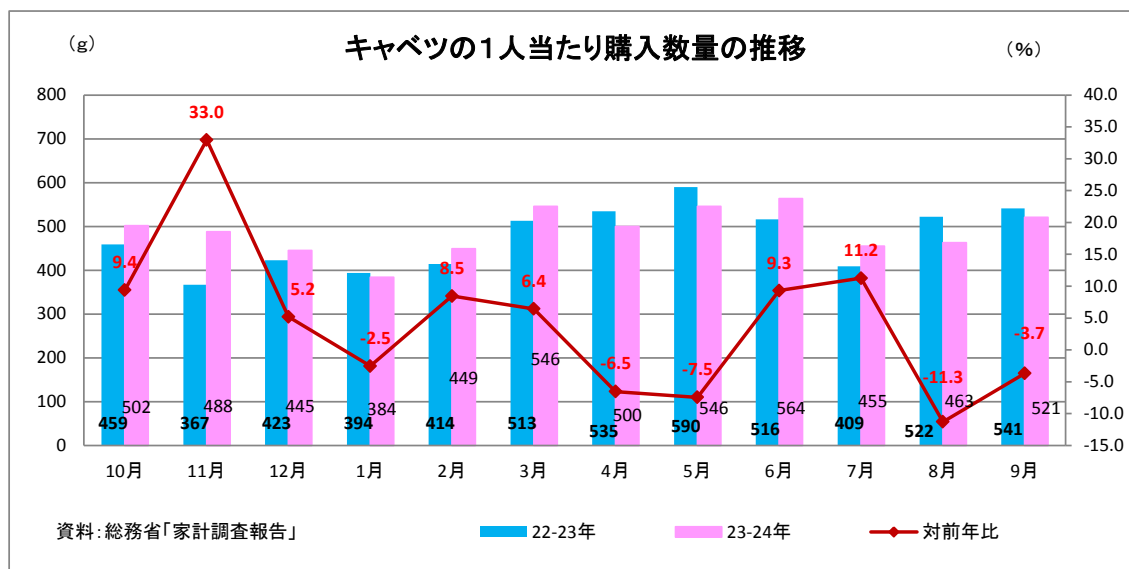
(URL : <http://vegetan.alic.go.jp/> )



## (2) 家計消費

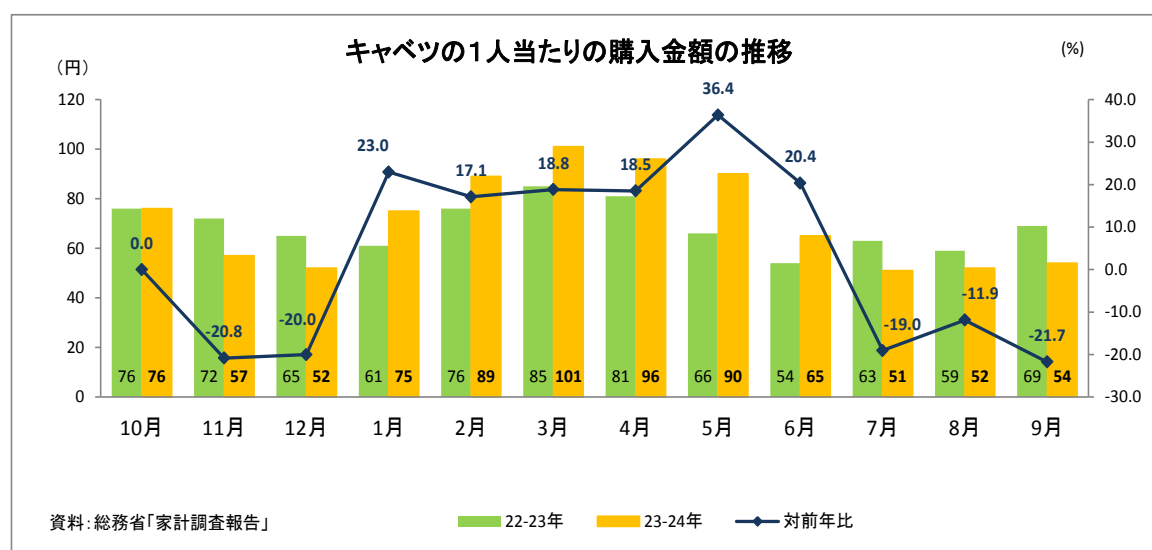
### ① 1人あたり購入数量

1人あたり購入数量は、主産地の生育が順調であったことから、小売価格が前年を下回ったこと等により、10～12月は前年を上回って推移した。年明け以降、低温等の影響から小売価格が高かったことから、1月、4月及び5月は、前年を下回った。8～9月は、小売価格が安値だったものの、猛暑の影響により消費が減退したことから、前年を下回った。



### ② 1人あたり購入金額

1人あたり購入金額は、10月以降の好天により小売価格が低下したことから、10～12月は、前年並み又は前年を下回って推移した。1月以降は、低温・少雨に加え一部の主産地では降霜の影響もあり、小売価格が高騰したことにより、前年を大幅に上回った。7月以降は、小売価格が安値に転じたことが影響し、前年を下回った。



(参考)

○ 冬キャベツの過去における市場隔離等の実施状況

年度	実施時期	実施数量(t)
S55	11月上旬	9
56	11月中旬、12月上旬、3月中・下旬	489
57	1月中旬～2月上旬、2月下旬～3月下旬	2,041
58	3月上・中旬	1,518
59	11月上旬、12月上・中旬、1月上旬～2月上旬、2月下旬～3月下旬	15,482
60	2月中旬、3月上旬	1,026
61	2月上、中旬	11,956
62	12月下旬	1,322
63	11月中・下旬、12月下旬、3月中旬	3,827
H元		
2	2月上旬	1,309
3	11月上・中旬、12月上旬	2,359
4	11月下旬、12月中旬	1,331
5		
6		
7		
8		
9	12月中旬	509
10	11月中旬	87
11	12月上旬	440
12		
13	11月下旬、12月中旬、3月中・下旬	813
14		
15	11月下旬～12月下旬	6,491
16	11月上・中旬、12月上旬	1,006
17		
18	12月上旬、2月中旬、3月上旬	8,840
19	2月上旬	700
20		
21		
22		
23		