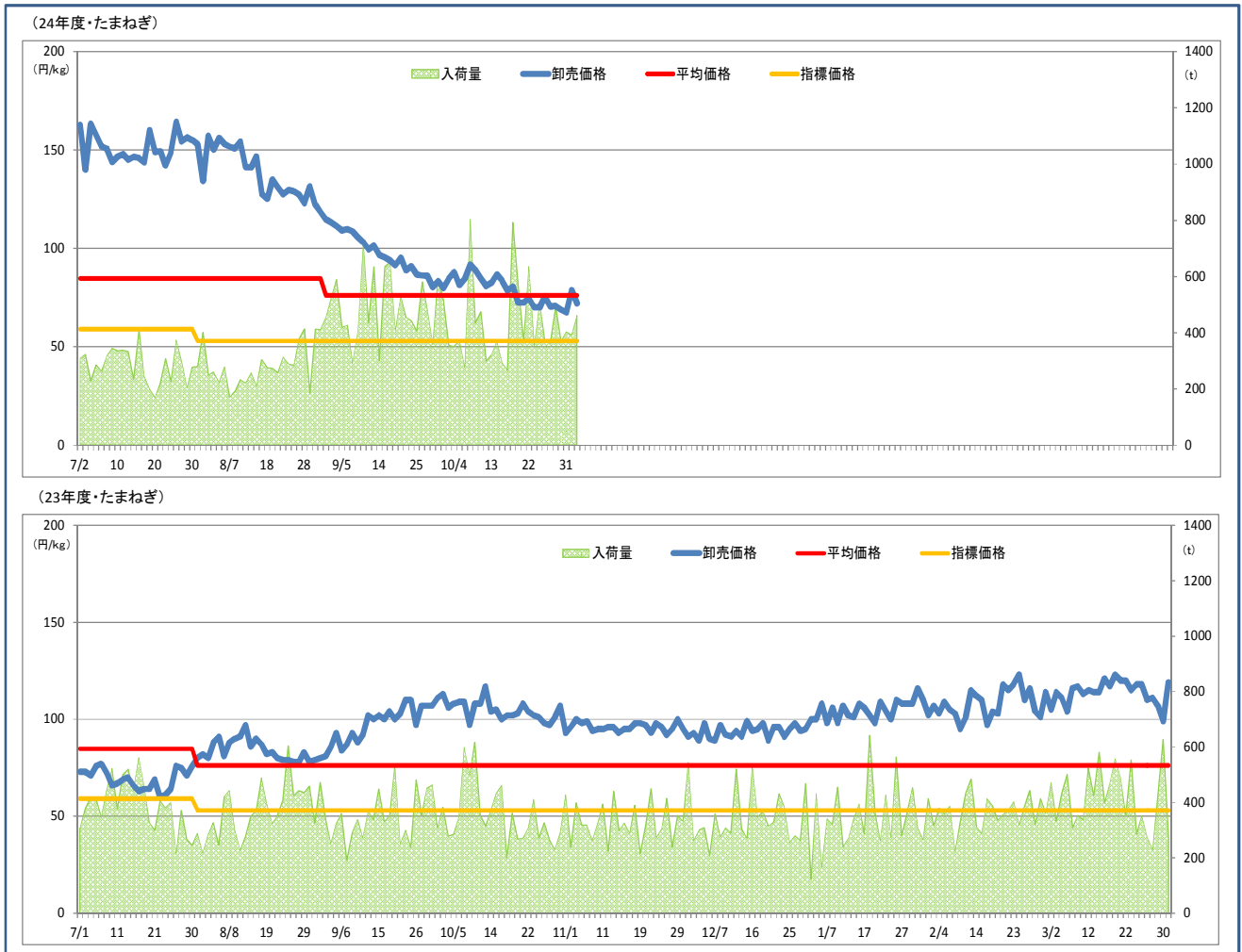


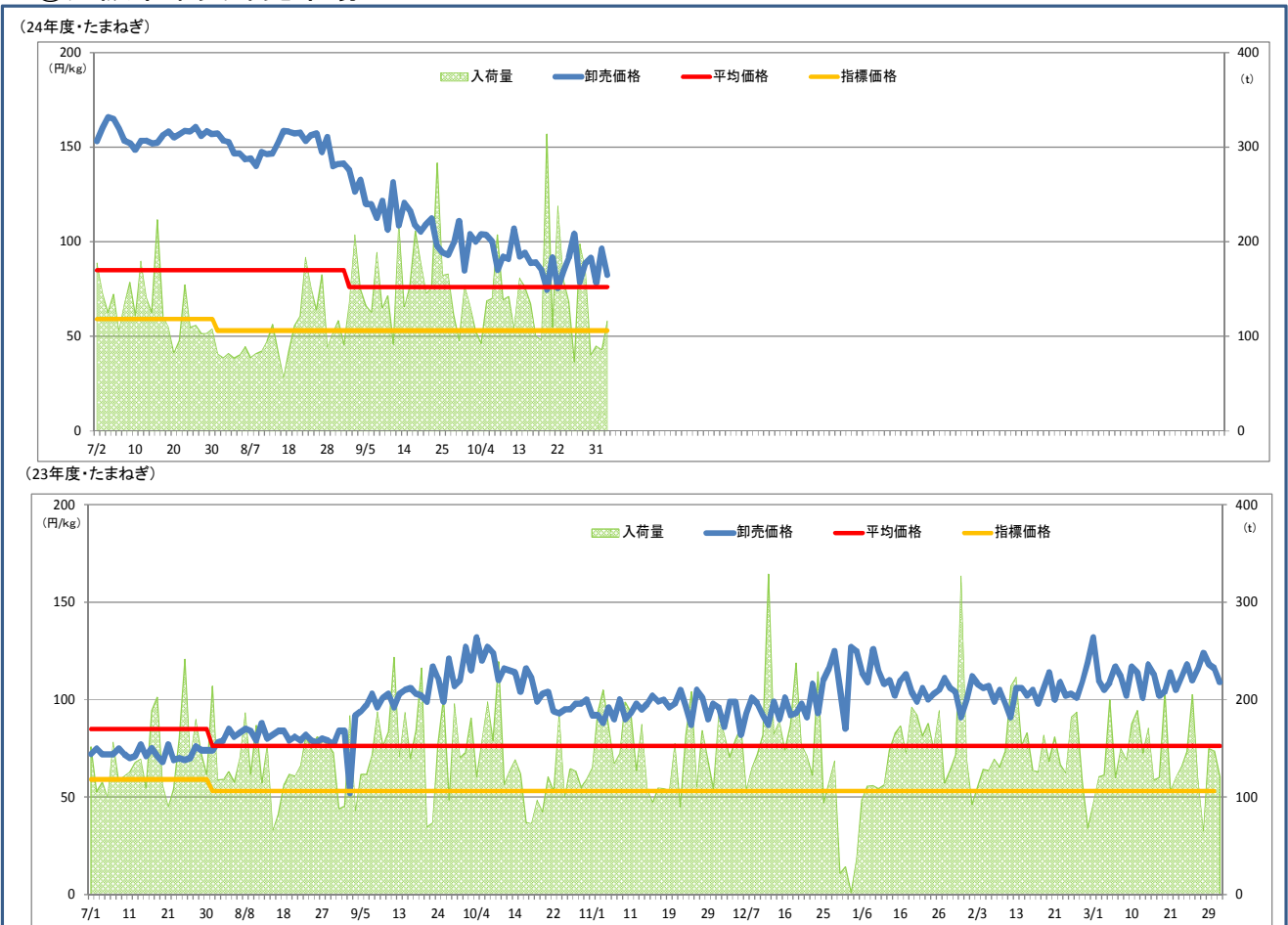
## たまねぎ(11～4月)の需給・価格をめぐる状況

# 1. これまでの入荷量と価格の推移

## ① 東京都中央卸売市場



## ② 大阪市中心卸売市場



## 2. 生産出荷をめぐる状況

### (1) 生産（生育）・出荷状況

資料2-9のとおり

### (2) 天候

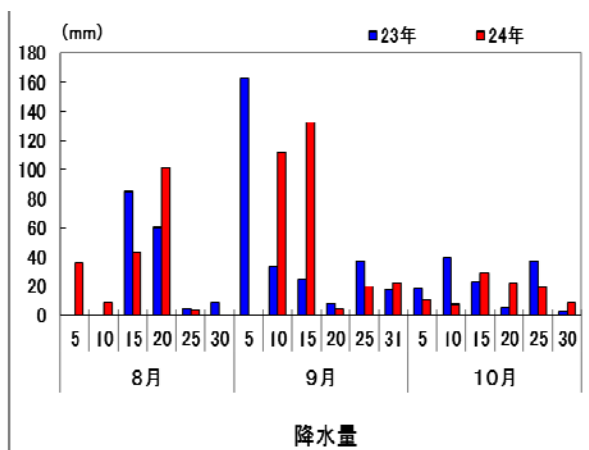
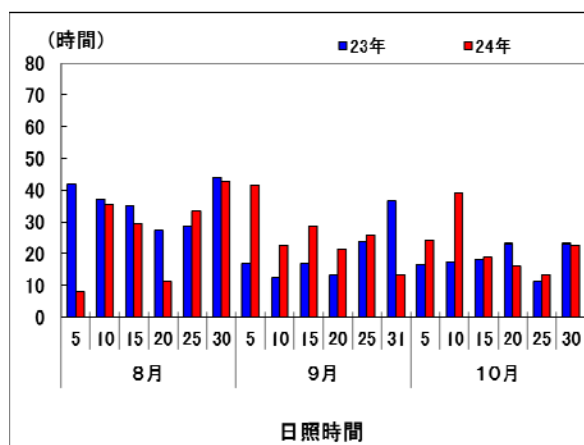
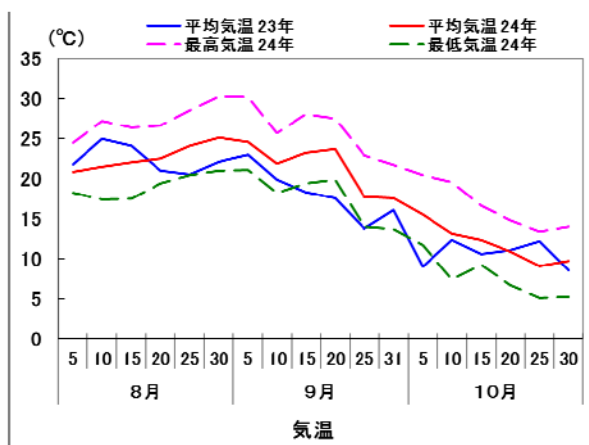
#### ① これまでの気象の推移（北海道 岩見沢）

気温は、8～10月を通して前年を上回って推移した。

日照時間は、降水量が多かったこと等から、8月は前年同月比75%と前年を下回った。

9月は同128%、10月は同132%となった。

降水量は、8月及び9月は前年を上回ったが、10月は前年を下回った。



資料：農畜産業振興機構「ベジ探」

原資料：気象庁「AMeDAS」

#### ② この先の主産地の気象状況

- ・ 空知（北海道 観測地点名：岩見沢）
- ・ 白石（佐賀県 観測地点名：佐賀）
- ・ 三原（兵庫県 観測地点名：洲本）

# 【この先1ヶ月の気象状況】

予測期間：11月3日(土)～11月30日(金)

予測地点：岩見沢 発表日：2012年11月2日(金)

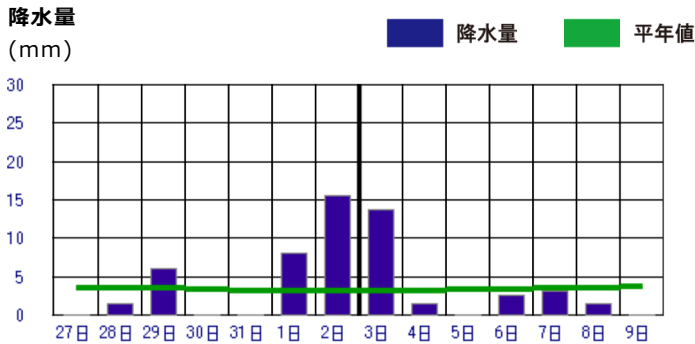
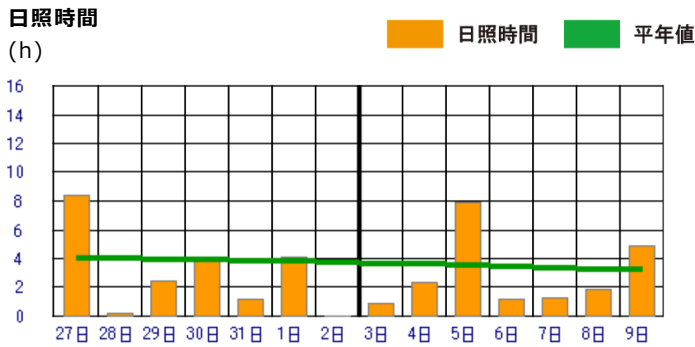
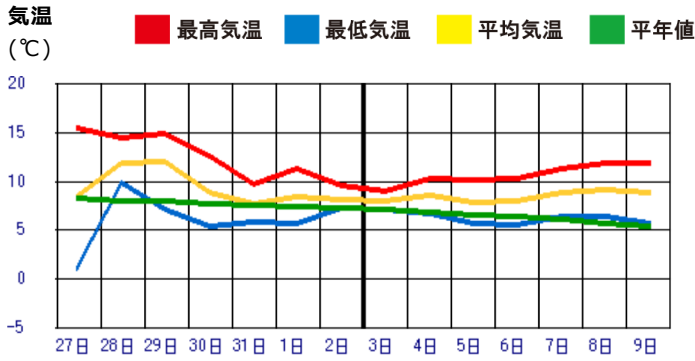
## 11月から1月までの気象傾向

この冬にかけてエルニーニョ現象が持続する可能性と平常の状態になる可能性が同程度の見込みです。また、期間前半を中心に東日本より西では平年に比べ暖かく湿った気流が入りやすくなるでしょう。  
 天気は11～1月は平年と同様に曇りや雪または雨の日が多いでしょう。  
 気温は11月は平年より高くなり、12～1月は平年並みになるでしょう。  
 降水量は11～1月は平年並みになるでしょう。

## 直近1ヶ月の経過

- この1ヶ月間は低気圧や前線の影響を周期的に受けて、降水量は平年比99%と平年並みになりました。
- 日照時間は平年並みで、平年比92%となりました。
- 平均気温は、平年比1.0℃と平年より高くなりました。

## 直近1週間の詳細予報

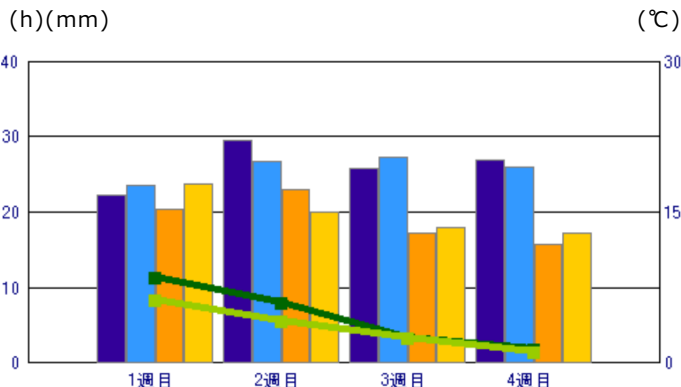


×：欠測 △：資料不足



## 向こう1ヶ月の傾向

日照時間 降水量 平均気温  
 " 平年値 " 平年値 " 平年値



## この先2週間の見通し

- 1週目は、3日～4日・6日～8日に一時雨になるでしょう。その他の日は晴れ間が出る見込みです。
- 2週目は、天気は数日の周期で変わるでしょう。
- 降水量は1週目が平年並みで、2週目は平年より多いでしょう。
- 日照時間は1週目が平年より少なく、2週目は平年より多いでしょう。
- 気温は1週目が平年よりかなり高く、2週目も平年より高いでしょう。

## この先1ヶ月の見通し

- この先1ヶ月は、曇りや雨の日が多くなるでしょう。
- 3・4週目ともに低気圧や寒気の影響を受ける日が多くなるでしょう。
- 降水量は3・4週目ともに平年並みでしょう。
- 日照時間は3・4週目ともに平年並みでしょう。
- 気温は3・4週目ともに平年並みでしょう。

	項目	予報	平年	平年比/差
1週目 (11/3～)	降水量	22.3mm	23.5mm	94.9%
	日照時間	20.4時間	23.8時間	85.7%
	平均気温	8.4℃	6.2℃	2.2℃
	晴れ日数	1.0日	2.7日	-1.7日
	くもり日数	5.0日	3.5日	1.5日
	雨日数	1.0日	0.8日	0.2日
2週目 (11/10～)	降水量	29.6mm	26.7mm	110.9%
	日照時間	23.0時間	20.0時間	115.0%
	平均気温	5.9℃	4.1℃	1.8℃
	晴れ日数	2.7日	2.2日	0.5日
	くもり日数	3.2日	3.8日	-0.6日
	雨日数	1.1日	1.0日	0.1日
3週目 (11/17～)	降水量	25.8mm	27.2mm	94.9%
	日照時間	17.2時間	17.9時間	96.1%
	平均気温	2.4℃	2.4℃	0.0℃
	晴れ日数	1.9日	2.0日	-0.1日
	くもり日数	3.9日	4.1日	-0.2日
	雨日数	1.2日	0.9日	0.3日
4週目 (11/24～)	降水量	26.9mm	25.9mm	103.9%
	日照時間	15.7時間	17.2時間	91.3%
	平均気温	1.3℃	1.0℃	0.3℃
	晴れ日数	1.8日	2.0日	-0.2日
	くもり日数	4.4日	4.3日	0.1日
	雨日数	0.8日	0.7日	0.1日

# 【この先1ヶ月の気象状況】

予測期間：11月3日(土)～11月30日(金)

予測地点：佐賀 発表日：2012年11月2日(金)

## 11月から1月までの気象傾向

この冬にかけてエルニーニョ現象が持続する可能性と平常の状態になる可能性が同程度の見込みです。また、期間前半を中心に東日本より西では平年にくらべ暖かく湿った気流が入りやすくなるでしょう。

天気は11月は数日の周期で変わります。12～1月は平年と同様に曇りや雨または雪の日が多い見込みです。

気温は11月は平年より高くなり、12月は平年並みか平年より高くなるでしょう。1月は平年並みになる見込みです。

降水量は11～12月は平年より多くなり、1月は平年並みになるでしょう。

## 直近1ヶ月の経過

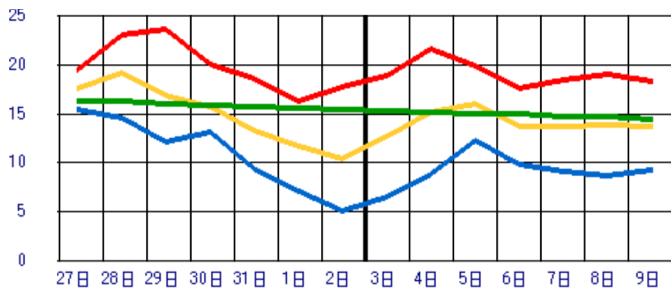
○この1ヶ月間はまとまった雨が少なく、降水量は平年比69%と平年少なくなりました。

○日照時間は平年より多く、平年比112%となりました。

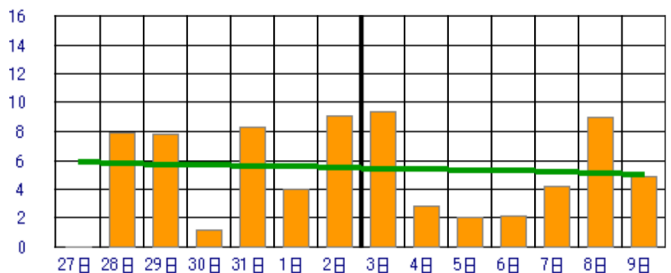
○平均気温は、平年比0.0℃と平年並みになりました。

## 直近1週間の詳細予報

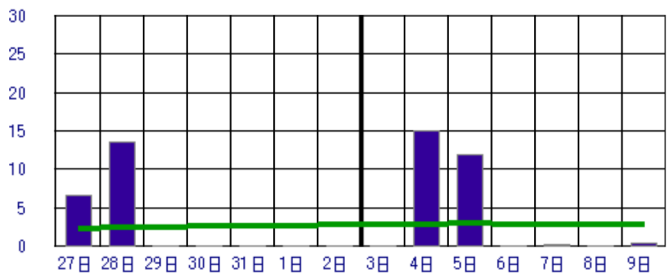
気温 (℃) ■ 最高気温 ■ 最低気温 ■ 平均気温 ■ 平年値



日照時間 (h) ■ 日照時間 ■ 平年値



降水量 (mm) ■ 降水量 ■ 平年値



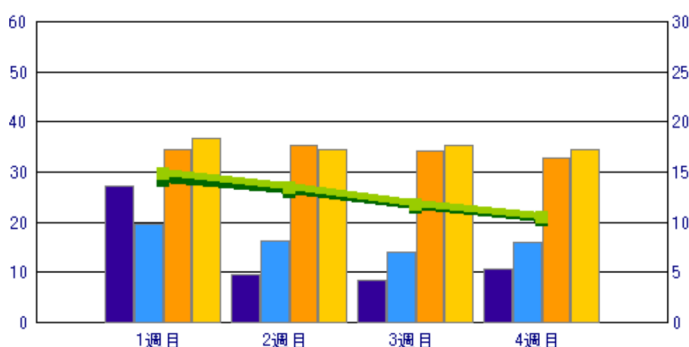
×：欠測 △：資料不足



## 向こう1ヶ月の傾向

■ 日照時間 ■ 降水量 ■ 平均気温  
■ // 平年値 ■ // 平年値 ■ // 平年値

(h)(mm) (℃)



## この先2週間の見通し

○1週目は、4日～5日に一時雨、6日に曇るでしょう。その他の日は晴れ間が出る見込みです。

○2週目は、天気は数日の周期で変わります。

○降水量は1週目が平年より多く、2週目は平年より少ないでしょう。

○日照時間は1・2週目ともに平年並みでしょう。

○気温は1週目が平年より低く、2週目は平年並みでしょう。

## この先1ヶ月の見通し

○この先1ヶ月は、天気は数日の周期で変わります。

○3・4週目ともに寒気の影響を受ける日が多くなるでしょう。

○降水量は3・4週目ともに平年より少ないでしょう。

○日照時間は3・4週目ともに平年並みでしょう。

○気温は3・4週目ともに平年並みでしょう。

	項目	予報	平年	平年比/差
1週目 (11/3～)	降水量	27.2mm	19.6mm	138.8%
	日照時間	34.4時間	36.7時間	93.7%
	平均気温	14.1℃	14.9℃	-0.8℃
	晴れ日数	2.0日	4.2日	-2.2日
	くもり日数	3.0日	2.2日	0.8日
	雨日数	2.0日	0.6日	1.4日
2週目 (11/10～)	降水量	9.6mm	16.2mm	59.3%
	日照時間	35.4時間	34.4時間	102.9%
	平均気温	13.0℃	13.4℃	-0.4℃
	晴れ日数	4.1日	4.0日	0.1日
	くもり日数	2.4日	2.5日	-0.1日
	雨日数	0.5日	0.5日	0.0日
3週目 (11/17～)	降水量	8.5mm	14.1mm	60.3%
	日照時間	34.1時間	35.2時間	96.9%
	平均気温	11.5℃	11.8℃	-0.3℃
	晴れ日数	4.1日	4.2日	-0.1日
	くもり日数	2.4日	2.4日	0.0日
	雨日数	0.5日	0.4日	0.1日
4週目 (11/24～)	降水量	10.6mm	16.1mm	65.8%
	日照時間	32.8時間	34.5時間	95.1%
	平均気温	10.2℃	10.5℃	-0.3℃
	晴れ日数	3.9日	4.2日	-0.3日
	くもり日数	2.6日	2.4日	0.2日
	雨日数	0.5日	0.4日	0.1日

# 【この先1ヶ月の気象状況】

予測期間：11月3日(土)～11月30日(金)

予測地点：洲本 発表日：2012年11月2日(金)

## 11月から1月までの気象傾向

この冬にかけてエルニーニョ現象が持続する可能性と平常の状態になる可能性が同程度の見込みです。また、期間前半を中心に東日本より西では平年にくらべ暖かく湿った気流が入りやすくなるでしょう。

天気は11～12月は平年に比べ晴れの日が少ないでしょう。1月は平年と同様に晴れの日が多い見込みです。

気温は11月は平年より高くなり、12月は平年並みか平年より高くなるでしょう。1月は平年並みになる見込みです。

降水量は11～12月は平年並みか平年より多くなり、1月は平年並みになるでしょう。

## 直近1ヶ月の経過

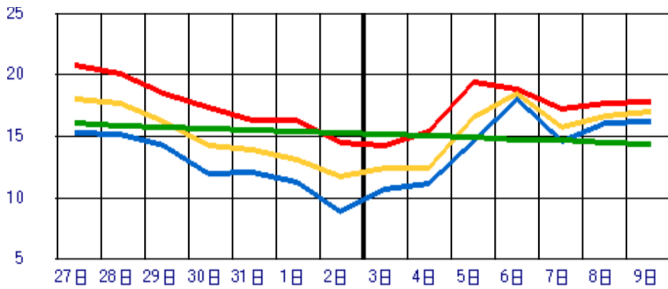
○この1ヶ月間は低気圧や前線の影響を受けてまとまった雨の降る日が多く、降水量は平年比133%と平年より多くなりました。

○日照時間は平年より多く、平年比118%となりました。

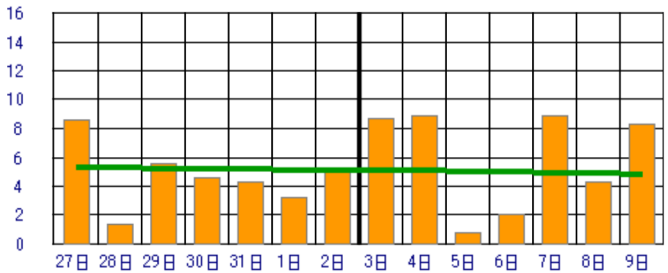
○平均気温は、平年比0.2℃と平年並みになりました。

## 直近1週間の詳細予報

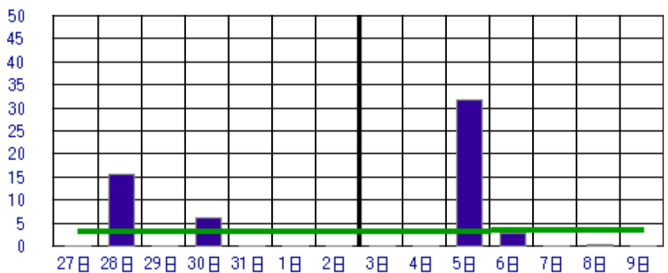
気温 (°C) ■ 最高気温 ■ 最低気温 ■ 平均気温 ■ 平年値



日照時間 (h) ■ 日照時間 ■ 平年値



降水量 (mm) ■ 降水量 ■ 平年値



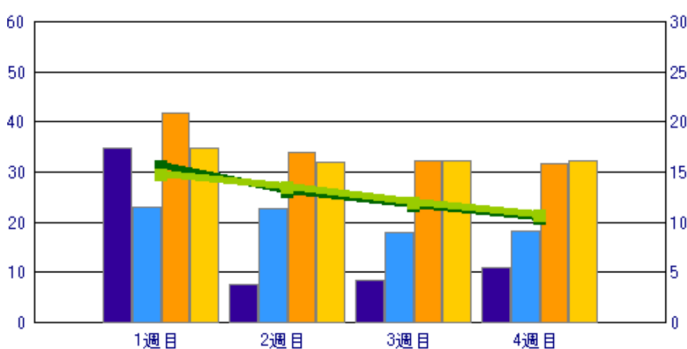
×：欠測 △：資料不足



## 向こう1ヶ月の傾向

■ 日照時間 ■ 降水量 ■ 平均気温  
■ // 平年値 ■ // 平年値 ■ // 平年値

(h)(mm) (°C)



## この先2週間の見通し

○1週目は、5日～6日に一時雨になるでしょう。その他の日は晴れ間が出る見込みです。

○2週目は、天気は数日の周期で変わるでしょう。

○降水量は1週目が平年より多く、2週目は平年より少ないでしょう。

○日照時間は1週目が平年より多く、2週目は平年並みでしょう。

○気温は1週目が平年より高く、2週目は平年並みでしょう。

## この先1ヶ月の見通し

○この先1ヶ月は、天気は数日の周期で変わるでしょう。

○3・4週目ともに寒気の影響を受ける日が多くなるでしょう。

○降水量は3・4週目ともに平年より少ないでしょう。

○日照時間は3・4週目ともに平年並みでしょう。

○気温は3・4週目ともに平年並みでしょう。

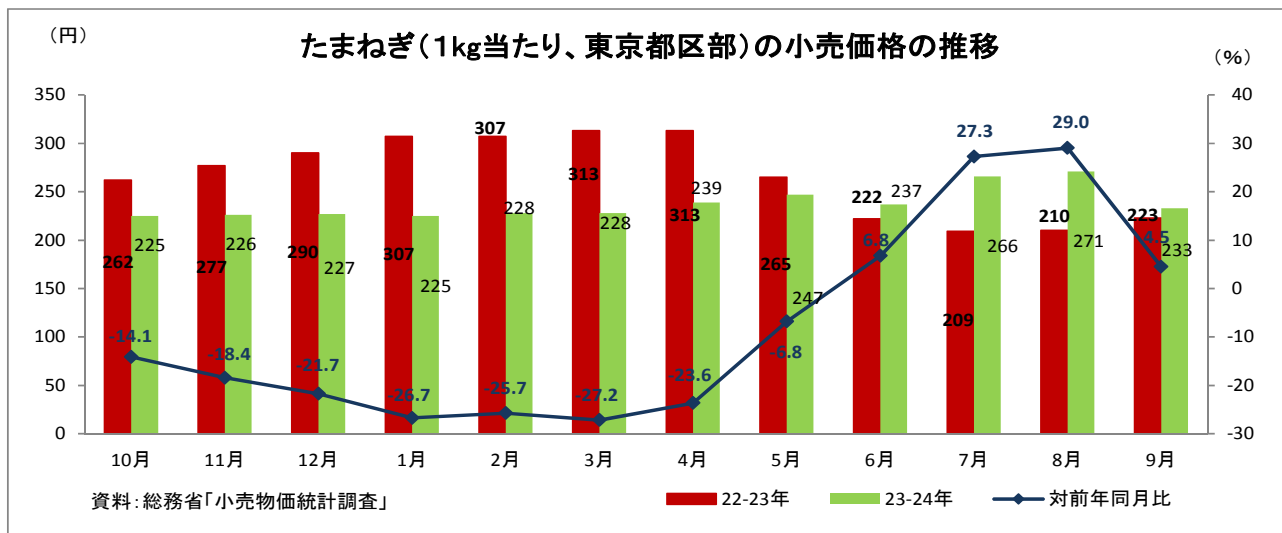
	項目	予報	平年	平年比/差
1週目 (11/3～)	降水量	34.7mm	22.9mm	151.5%
	日照時間	41.9時間	34.8時間	120.4%
	平均気温	15.5℃	14.7℃	0.8℃
	晴れ日数	4.0日	4.3日	-0.3日
	くもり日数	2.0日	2.1日	-0.1日
	雨日数	1.0日	0.6日	0.4日
2週目 (11/10～)	降水量	7.7mm	22.7mm	33.9%
	日照時間	34.0時間	32.1時間	105.9%
	平均気温	13.1℃	13.4℃	-0.3℃
	晴れ日数	4.3日	4.0日	0.3日
	くもり日数	2.2日	2.4日	-0.2日
	雨日数	0.5日	0.6日	-0.1日
3週目 (11/17～)	降水量	8.5mm	18.0mm	47.2%
	日照時間	32.3時間	32.3時間	100.0%
	平均気温	11.6℃	11.9℃	-0.3℃
	晴れ日数	4.2日	4.0日	0.2日
	くもり日数	2.2日	2.4日	-0.2日
	雨日数	0.6日	0.6日	0.0日
4週目 (11/24～)	降水量	10.9mm	18.2mm	59.9%
	日照時間	31.7時間	32.3時間	98.1%
	平均気温	10.4℃	10.7℃	-0.3℃
	晴れ日数	4.1日	4.2日	-0.1日
	くもり日数	2.2日	2.2日	0.0日
	雨日数	0.7日	0.6日	0.1日

### 3. 需要動向

#### (1) 小売価格

##### ① 小売価格（東京都区部）

小売価格は、10～5月は、北海道産の入荷が、不作であった前年を上回ったこと等から、前年を大幅に下回って推移した。6月以降は、降雨等の影響により府県産の入荷が遅れたこと等により、前年を上回った。



##### ② 小売価格（全国）

卸売価格と小売価格の連動性等について検証するため、平成21年7月から、当機構による全国的な小売価格の定点調査を行っている（参考資料2）。

○調査結果の公表先

当機構のホームページの野菜情報サイト「ベジ探」

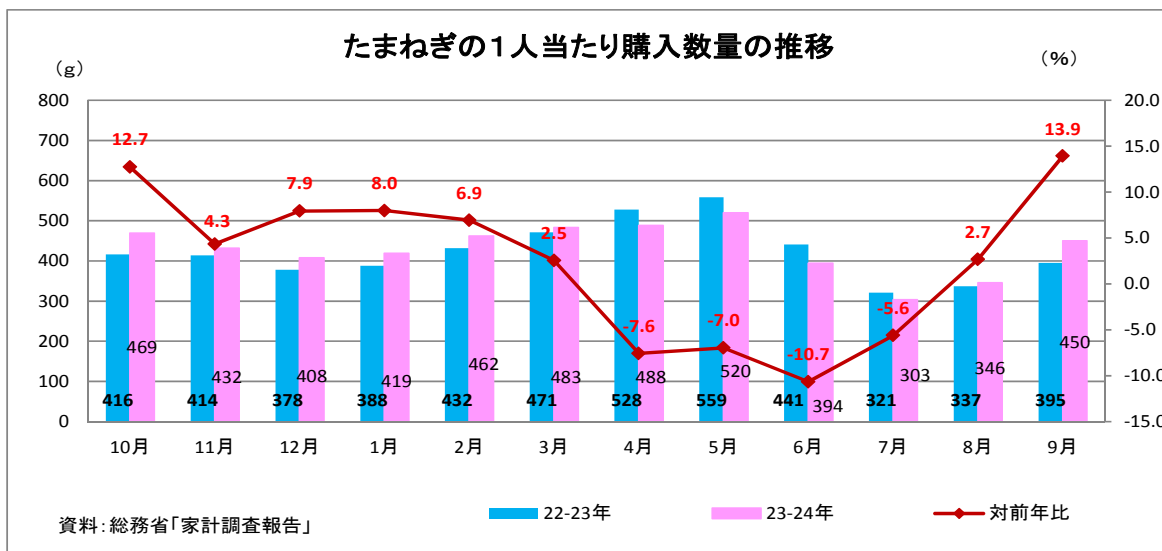
「野菜の小売実態調査」

(URL: <http://vegetan.alic.go.jp/>)

## (2) 家計消費

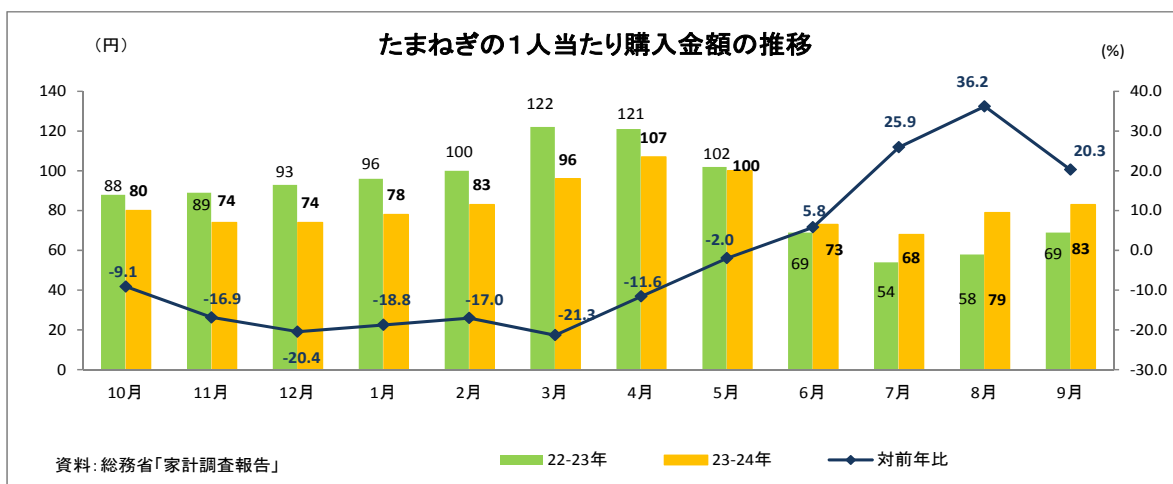
### ① 1人当たり購入数量

1人当たり購入数量は、前年が高値で購入数量が少なかったことから、3月までは前年を上回って推移した。その後、降雨等の影響により府県産の出荷が遅れ小売価格が上昇したことに加えて、小玉傾向となったことにより、4月以降は前年を下回った。一方、8月及び9月は、北海道産の本格出荷に伴い小売価格が落ち着いたため、前年を上回った。



### ② 1人当たり購入金額

1人当たり購入金額は、不作だった前年より小売価格が低下したことから、前年を下回って推移した。特に、11～4月にかけては、前年に比べて大きく下回った。5月以降は、小売価格が上昇したことから前年を上回った。





(参考)

○たまねぎ（11月～4月）の過去における市場隔離等の実施状況

年度	実施時期	実施数量 (t)
S57	4月下旬	178
58	4月中・下旬、2月上・中旬、 3月上・中旬	4,310
59		
60	11月下旬、12月上・中・下旬、1月中旬 ～2月上旬、4月中旬	24,769
61		
62		
63		
H元		
2		
3		
4	12月下旬、4月上旬～中旬	11,890
5		
6		
7		
8		
9		
10		
11		
12		
13	1月、4月上旬～中旬	21,913
14		
15		
16		
17		
18		
19		
20		
21		
22	4月下旬	40
23		