

～第27回加工・業務用野菜産地と実需者との交流会～

国産野菜の契約取引 マッチング・フェア in 東京

出展者募集(出展無料)のご案内



加工・業務用をはじめとする国産野菜の契約取引を推進するため、生産者と実需者との交流会を、下記のとおり開催いたします。JAや生産者、加工業者等の皆様は、奮ってご出展ください。

日時: 平成28年11月15日(火) 10:00～17:00

場所: 東京流通センター第二展示場Fホール (東京都大田区平和島6-1-1)

主催: 独立行政法人農畜産業振興機構、
野菜流通カット協議会

後援: 農林水産省

協賛: 全国農業協同組合連合会、
公益社団法人日本農業法人協会、
株式会社日本政策金融公庫、
日本スーパーマーケット協会、
オール日本スーパーマーケット協会、
一般社団法人全国中央市場青果卸売協会、
一般社団法人全国青果卸売市場協会、
全国青果卸売協同組合連合会、
一般社団法人全国農業会議所、
株式会社日本農業新聞



内容: ●展示・商談会

※交流会では試食・試供品の提供は可能ですが、販売行為はできません。

●生産者と実需者によるセミナー等

※ 契約野菜関連事業説明会も実施します。

●野菜契約取引マッチング・ゲート

※ 交流会の前後、機構HPに出展者情報(取扱品目、出荷時期等)を掲載予定

出展対象: 生産者団体、生産者、商社・卸・流通業者、加工業者、種苗会社、植物工場等

来場対象: 小売業者、商社・卸・流通業者、中食・給食業者、外食・ホテル業者、食品加工・製造業者、
輸出業者、生産者・生産者団体、行政機関、調理師、栄養士等

※ 一般の方(消費者等)のご入場はお断りしております。

募集期間: 平成28年7月8日(金)
～平成28年9月2日(金)

第26回 東京開催の様子(平成28年3月15日)

出展料: **無料**

募集要領: 別紙のとおり

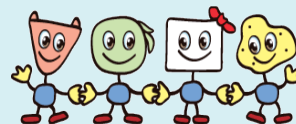


【お問い合わせ先】

(独)農畜産業振興機構 野菜業務部 直接契約課

TEL 03-3583-9817 FAX 03-3583-9484

E-mail: keiyaku831@alic.go.jp



● 出展対象

以下の①及び②を満たす生産者団体、生産者、商社・卸・流通業者、加工業者、種苗会社、植物工場等

- ① 各出展ブースに**国産野菜やその加工品のサンプルを展示**いただき、魅力あるブースレイアウトができること。
- ② **常時ブースに人員を配置**していただき、来場されたバイヤー等の方と商談を受ける体制を整備できること。

※ 主催者が、出展内容について本交流会の趣旨にそぐわない、またバイヤー等の方と商談を受ける体制が不十分であると判断した場合には、出展をお断りすることがあります。

● イベント内容

1枚目「出展者募集のご案内」のとおりです。

● 募集定数(小間数) 最大120小間

※ 募集定数を超えての申込となった場合は、**主催者が出展者を選定させていただく場合があります。**

● 展示スペース

各出展ブース(幅2m×奥行2m程度)には、右図のように、展示台、机、パイプ椅子、ポスター・パネル掲示用の展示板、パソコン用電源等を準備いたします。

※ 出展者数により、レイアウト、間口等を変更する場合があります。



● 出展申込方法

出展を希望される方は、『**出展申込書**』(別添)に必要な事項を記入の上、E-mail又はFAXによりお申し込みください。

※ 『出展申込書』の様式は、機構HPにも掲載しています。

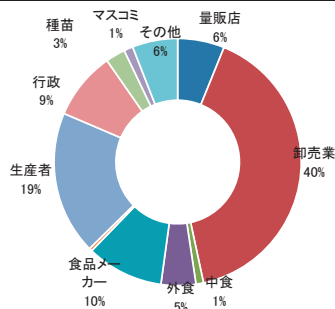
● 申込締切

平成28年9月2日(金)17時 ※締切後、出展承諾の旨を当機構からご連絡いたします。

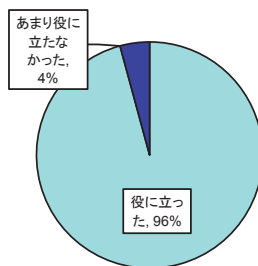
● 留意事項

- (1) 会場内に共用パントリーを設置し、洗浄用シンク、電子レンジ、電磁調理器等を準備いたします。
会場内で裸火、フライヤー等の使用はできません。
- (2) 出展小間のレイアウトは、主催者が決定いたします。
- (3) 荷物の搬入作業は、開催前日又は開催日の朝に行っていただきます。
- (4) 出展者は、展示時間中は必ずブース内に常駐し、来場者の対応及び展示物等の管理に当たってください。
- (5) 展示物の会場への搬入スケジュール等の詳細は、出展者選定後にお知らせします。
- (6) **会場内での試供品等の販売行為はできません。**

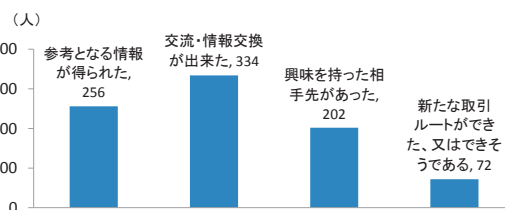
【参考】第26回東京開催(平成28年3月15日)の状況



来場者の業種割合



アンケート結果による来場者の満足度



アンケート結果による来場者の評価