

機構から

～第29回加工・業務用野菜産地と実需者との交流会～

国産野菜の契約取引 マッチング・フェア in 大阪



出展者募集(出展無料)のご案内

加工・業務用をはじめとする国産野菜の契約取引を推進するため、国産野菜の契約取引 マッチング・フェアを、下記のとおり開催いたします。
JAや生産者、加工業者等の皆様は、奮ってご出展ください。

日 時:平成29年10月31日(火)10:00～17:00
場 所:マイドームおおさか展示場(B・C・Dホール)
(大阪府大阪市中央区本町橋2番5号)

主 催:独立行政法人農畜産業振興機構

内 容:●**展示・商談会**
※マッチング・フェアでは試食・試供品の提供は可能ですが、販売行為はできません。

●**出展者による事業紹介等**

※出展とは別に、会場特設スペースで出展者の事業紹介もできます。

●**野菜契約取引マッチング・ゲート**

※マッチング・フェアの前後、機構HPに出展者情報(取扱品目、出荷時期等)を掲載予定



出展対象:生産者団体、生産者、商社・卸・流通業者、加工業者、種苗会社、植物工場等

来場対象:小売業者、商社・卸・流通業者、中食・給食業者、外食・ホテル業者、食品加工・製造業者、輸出業者、生産者・生産者団体、行政機関、調理師、栄養士等

※ 一般の方(消費者等)のご入場はお断りしております。

募集期限:平成29年9月1日(金)まで

第28回 東京開催の様子(平成29年3月7日)

出展料:無 料

募集要領:裏面をご覧ください。



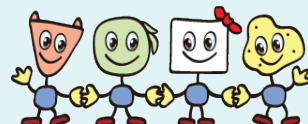
alic
独立行政法人 農畜産業振興機構

【お問い合わせ先】

(独)農畜産業振興機構 野菜業務部 直接契約課

TEL 03-3583-9817 FAX 03-3583-9484

E-mail: keiyaku831@alic.go.jp



出展者募集要領

● 出展対象

以下の①及び②を満たす生産者団体、生産者、商社・卸・流通業者、加工業者、種苗会社、植物工場等

- ① 各出展ブースに**国産野菜やその加工品のサンプルを展示**いただき、魅力あるブースレイアウトができること。
- ② **常時ブースに人員を配置**していただき、来場されたバイヤー等の方と商談を受ける体制を整備できること。

※ 主催者が、出展内容についてマッチングフェアの趣旨にそぐわない、またバイヤー等の方と商談を受ける体制が十分ではないと判断した場合には、出展をお断りすることがあります。

● イベント内容

表面の「出展者募集のご案内」のとおりです。

● 募集定数(ブース数) 最大90小間

お申し込みの数が募集定数を超えた場合は、主催者において出展者を選定させていただく場合があります。

● 展示スペース

各出展ブース(幅2m×奥行2m程度)には、右図のように、展示台、机、パイプ椅子、ポスター・パネル掲示用の展示板、パソコン用電源等を準備いたします。

※ 出展者数により、レイアウト、間口等を変更する場合があります。



● 出展申込方法

出展を希望される方は、『**出展申込書**』に必要事項を記入いただき、『出展申込書』の【申込書送付先】へお申し込みください。

※ 『出展申込書』の様式は、機構HPに掲載しています。

● 申込締切

平成29年9月1日(金) 17時 ※締切後、出展承諾の旨を当機構からご連絡いたします。

● 留意事項

- (1) 会場内に共用パントリーを設置し、洗浄用シンク、電子レンジ、電磁調理器等を準備いたします。
会場内で裸火、フライヤー等の使用はできません。
- (2) 出展者は、展示時間中は必ずブース内に常駐し、来場者の対応及び展示物等の管理に当たってください。
- (3) 出展小間のレイアウトは、主催者が決定いたします。
- (4) 荷物の搬入作業は、開催前日又は開催日の朝に行っていただきます。
- (5) 展示物の会場への搬入スケジュール等の詳細は、出展承諾のご連絡後にお知らせします。
- (6) **会場内での試供品等の販売行為はできません。**

【参考】第28回東京開催(平成29年3月7日)の状況

