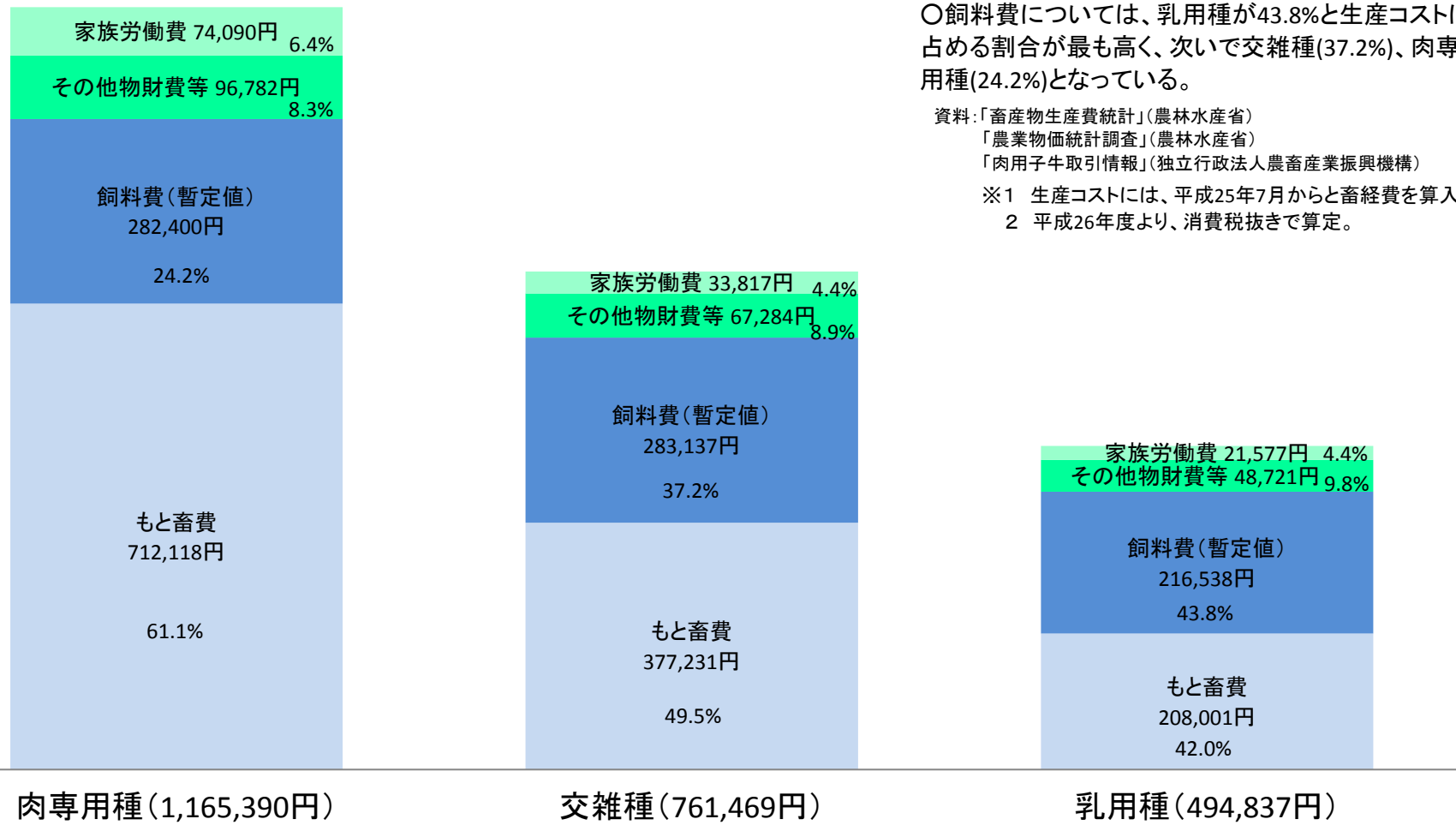


平成29年8月の1頭当たりの生産コスト(暫定値)



○もと畜費については、肉専用種が61.1%と生産コストに占める割合が最も高く、次いで交雑種(49.5%)、乳用種(42.0%)となっている。

○飼料費については、乳用種が43.8%と生産コストに占める割合が最も高く、次いで交雑種(37.2%)、肉専用種(24.2%)となっている。

資料:「畜産物生産費統計」(農林水産省)

「農業物価統計調査」(農林水産省)

「肉用子牛取引情報」(独立行政法人農畜産業振興機構)

※1 生産コストには、平成25年7月からと畜経費を算入。

2 平成26年度より、消費税抜きで算定。