

バターの需給及び輸入の状況等について

平成29年10月31日

生乳生産量及び用途別処理量の推移

年度・月	生乳生産量						用途別処理量									
	合計		北海道		都府県		牛乳等向け		乳製品向け		①うちクリーム等向け		②うちチーズ向け		③うち脱粉・バター等向け	
	(トン)	前年比 (%)	(トン)	前年比 (%)	(トン)	前年比 (%)	(トン)	前年比 (%)	(トン)	前年比 (%)	(トン)	前年比 (%)	(トン)	前年比 (%)	(トン)	前年比 (%)
平成24年度	7,607,356	101.0	3,930,552	100.9	3,676,804	101.0	4,010,692	98.2	3,538,102	104.5	1,276,141	102.1	484,989	97.8	1,745,158	106.9
25	7,447,032	97.9	3,848,584	97.9	3,598,448	97.9	3,964,647	98.9	3,425,551	96.8	1,297,125	101.6	501,691	103.4	1,602,987	91.9
26	7,330,871	98.4	3,820,359	99.3	3,510,512	97.6	3,910,165	98.6	3,361,201	98.1	1,323,203	102.0	485,976	96.9	1,537,298	95.9
27	7,407,326	101.0	3,900,110	102.1	3,507,216	99.9	3,953,233	101.1	3,398,530	101.1	1,294,200	97.8	454,559	93.5	1,636,386	106.4
28	7,345,954	99.2	3,895,537	102.1	3,450,417	98.4	3,984,122	101.1	3,310,537	101.1	1,282,571	99.1	444,541	97.8	1,548,147	94.6
29年																
1	618,110	98.6	324,329	98.1	293,781	99.0	320,283	100.9	293,589	96.2	102,123	100.7	37,188	96.3	142,973	87.4
2	566,357	95.1	297,129	94.9	269,228	95.4	303,656	96.8	258,543	93.3	93,281	93.3	37,186	106.9	116,882	82.6
3	634,357	98.5	330,802	98.5	303,555	98.5	320,375	99.7	309,974	97.4	112,693	103.5	43,639	111.9	150,734	89.4
4	616,705	97.8	320,711	97.7	295,994	97.9	323,762	100.1	288,769	95.4	106,562	98.2	36,807	99.6	139,618	89.8
5	645,243	98.8	339,327	98.7	305,916	98.9	346,737	99.0	294,276	98.4	109,737	101.6	36,603	93.9	146,909	96.6
6	614,466	98.1	328,075	97.4	286,391	98.9	347,332	99.1	263,078	96.8	107,671	102.7	36,804	95.9	119,007	93.2
7	610,180	96.7	331,403	96.6	278,777	96.8	346,553	100.4	259,510	92.1	112,288	101.1	36,366	93.5	108,906	83.3
8	600,546	98.4	330,174	99.9	270,372	96.6	327,532	99.6	268,924	97.0	111,053	103.2	35,898	90.3	120,985	93.8
9	580,718	99.2	315,080	100.4	265,638	97.8	349,769	100.2	226,834	97.8	108,153	101.1	34,365	98.4	84,123	94.5
年度累計	3,667,858	98.1	1,964,770	98.4	1,703,088	97.8	2,041,685	99.7	1,601,391	96.2	655,464	101.3	216,843	95.2	719,548	91.8

資料：農林水産省「牛乳乳製品統計」、(独)農畜産業振興機構「指定生乳生産者団体別の受託販売生乳数量等」

バターの需給表

バター

年度・月	生産量		輸入量				推定期末在庫量				推定出回り量						
	(トン)	前年比 (%)	(トン)	前年比 (%)	機構輸入量 (トン)	前年比 (%)	その他の輸入量 (トン)	前年比 (%)	(トン)	前年比 (%)	機構在庫量 (トン)	前年比 (%)	民間在庫量 (トン)	前年比 (%)	(トン)	前年比 (%)	
平成24年度	70,118.0	111.2	9,558.2	69.5	9,391.0	69.1	167.3	96.1	23,469.5	123.0	0.0	-	23,469.5	123.0	75,290.5	96.1	
25	64,301.5	91.7	3,655.4	38.2	3,482.3	37.1	173.1	103.5	17,316.7	73.8	0.0	-	17,316.7	73.8	74,109.7	98.4	
26	61,651.9	95.9	13,226.5	361.8	12,931.1	371.3	295.4	170.7	17,833.4	103.0	0.0	-	17,833.4	103.0	74,361.7	100.3	
27	66,295.5	107.5	13,130.9	99.3	12,743.3	98.5	387.7	131.2	22,050.0	123.6	0.0	-	22,050.0	123.6	75,209.8	101.1	
28	63,583.3	95.9	12,062.2	91.9	11,776.7	92.4	285.5	73.6	24,481.0	111.0	0.0	-	24,481.0	111.0	73,214.5	97.3	
28年	7	5,443.0	102.4	1,533.6	208.4	1,513.7	215.6	19.9	59.1	28,512.1	141.0	1,412.8	-	27,099.2	134.0	6,282.8	103.1
	8	5,352.7	103.9	302.4	137.9	268.6	145.2	33.8	98.8	28,388.9	142.1	1,133.7	-	27,255.2	136.5	5,778.3	102.7
	9	3,584.5	84.6	832.0	18.4	813.9	18.1	18.1	57.2	27,830.8	119.0	1,232.9	47.6	26,597.9	127.9	4,974.5	93.0
	10	4,018.0	91.3	1,887.6	36.7	1,853.2	36.3	34.4	103.7	27,042.8	115.0	799.1	38.7	26,243.7	122.3	6,693.6	71.2
	11	4,161.4	98.8	2,871.1	-	2,839.8	-	31.3	73.9	27,322.2	135.8	2,247.2	-	25,075.0	124.6	6,753.1	87.3
	12	5,695.0	92.2	17.3	40.7	0.0	-	17.3	40.7	24,826.3	131.9	943.1	-	23,883.3	126.9	8,208.1	109.2
29年	1	6,030.0	88.6	15.3	120.1	0.0	-	15.3	120.1	26,603.1	126.2	943.1	-	25,660.0	121.7	4,268.6	93.6
	2	4,883.0	82.2	34.8	212.6	0.0	-	34.8	212.6	25,312.0	116.9	0.0	-	25,312.0	116.9	6,208.9	115.4
	3	6,082.0	88.4	35.0	73.6	20.9	-	14.2	29.8	24,481.0	111.0	0.0	-	24,481.0	111.0	6,948.0	106.3
	4	5,718.0	87.9	1,022.1	-	995.5	-	26.6	90.0	26,034.5	112.4	995.5	-	25,039.0	108.1	5,186.6	95.4
	5	6,190.0	96.2	1,064.3	104.1	1,041.3	104.2	23.0	99.0	28,027.5	110.1	995.5	128.2	27,032.0	109.5	5,261.3	101.7
	6	4,854.0	90.0	555.7	16.1	525.3	15.3	30.3	221.4	28,324.0	101.8	995.5	59.5	27,328.5	104.5	5,113.1	78.8
	7	4,307.0	79.1	1,035.9	67.5	1,002.2	66.2	33.7	169.3	28,175.5	98.8	995.5	70.5	27,180.0	100.3	5,491.4	87.4
	8	4,961.0	92.7	504.4	166.8	478.8	178.2	25.7	75.9	28,412.6	100.1	1,350.6	119.1	27,062.0	99.3	5,228.3	90.5
	9	3,330.0	92.9	1,288.1	154.8	1,270.7	156.1	17.4	96.2	27,859.2	100.1	2,051.2	166.4	25,808.0	97.0	5,171.5	104.0
年度累計	29,360.0	89.7	5,470.4	76.0	5,313.7	75.2	156.6	113.3	27,859.2	100.1	2,051.2	166.4	25,808.0	97.0	31,452.2	92.1	

資料：農林水産省「牛乳乳製品統計」、(独)農畜産業振興機構調べ

注1：機構輸入量は、検収受け入れの時点で整理している。

2：その他の輸入量は飼料用、沖縄用、学給用、航空機用（本邦と外国との間を往来するもの）および見本市販売用の輸入量を除く。

3：四捨五入の関係で端数は合わない場合がある。

バターの需給表(乳業メーカー等13社)

乳製品関係

バター等の需給表(国内乳業メーカー等13社の集計)

種類別バターの需給状況

年度・月	生産量 ^{注2}						輸入量 ^{注3}						消費量(出回り量) ^{注2,注5}						月末在庫量													
	バラ		ポンド・シート等		家庭用		バラ		ポンド・シート等		家庭用		バラ		ポンド・シート等		家庭用		バラ		ポンド・シート等		家庭用									
	(ト)	前年比(%)	(ト)	前年比(%)	(ト)	前年比(%)	(ト)	前年比(%)	(ト)	前年比(%)	(ト)	前年比(%)	(ト)	前年比(%)	(ト)	前年比(%)	(ト)	前年比(%)	(ト)	前年比(%)	(ト)	前年比(%)	(ト)	前年比(%)								
平成26	59,061	100.1	18,470	115.4	25,096	93.4	15,495	96.2	7,432	1,008.1	7,432	1,008.1	0	-	0	-	65,771	100.2	26,250	125.4	24,306	86.4	15,214	91.8	17,081	104.4	11,528	97.1	4,222	123.0	1,330	126.8
27	63,514	107.5	20,267	109.7	27,055	107.8	16,192	104.5	5,003	67.3	4,834	65.0	169	-	0	-	64,439	98.0	23,637	90.0	24,671	101.5	16,131	106.0	21,159	123.9	12,992	112.7	6,776	160.5	1,392	104.6
28	62,101	97.8	19,732	97.4	25,902	95.7	16,466	101.7	4,508	90.1	4,450	92.1	57	33.9	0	-	64,379	99.9	22,451	95.0	25,313	102.6	16,614	103.0	23,389	110.5	14,723	113.3	7,422	109.5	1,244	89.4
9	4,014	86.1	1,331	105.5	1,423	72.7	1,260	87.3	409	43.0	409	47.8	0	-	0	-	4,992	105.9	2,002	101.1	1,638	115.4	1,352	102.9	25,865	127.6	15,508	130.5	8,873	136.3	1,484	79.1
10	4,359	94.2	902	86.4	1,945	93.7	1,512	100.2	780	48.0	744	48.0	36	49.4	0	-	5,434	98.2	1,978	91.4	2,078	103.0	1,378	102.1	25,570	121.9	15,176	123.3	8,776	132.2	1,618	79.5
11	4,297	100.0	948	96.6	1,662	99.9	1,688	102.1	626	228.2	626	228.2	0	-	0	-	6,020	102.9	2,016	106.8	2,409	102.8	1,595	98.7	24,473	124.2	14,733	126.2	8,029	134.8	1,711	82.6
12	5,361	93.8	1,735	92.3	2,132	86.9	1,494	108.4	160	-	160	-	0	-	0	-	6,767	96.2	1,889	96.5	2,765	93.4	2,113	99.9	23,227	126.3	14,740	127.0	7,395	135.7	1,092	81.8
29年	5,960	89.6	2,030	79.2	2,381	90.4	1,549	106.2	0	-	0	-	0	-	0	-	4,354	94.6	1,550	84.5	1,796	103.0	1,008	98.4	24,833	121.5	15,220	123.4	7,980	125.8	1,633	92.3
2	4,777	83.5	1,337	70.0	2,008	82.1	1,432	105.0	90	-	90	-	0	-	0	-	5,302	101.2	1,614	102.3	2,062	100.1	1,626	101.7	24,397	116.6	15,033	118.7	7,926	117.8	1,439	93.9
3	5,444	86.8	1,950	81.2	2,096	81.1	1,398	109.1	0	-	0	-	0	-	0	-	6,452	107.0	2,260	108.9	2,599	102.6	1,593	112.0	23,389	110.5	14,723	113.3	7,422	109.5	1,244	89.4
4	5,803	90.2	2,342	98.4	2,198	77.6	1,262	103.1	0	-	0	-	0	-	0	-	5,295	97.3	1,728	94.0	2,362	97.6	1,205	101.9	23,897	107.9	15,337	113.3	7,258	101.0	1,301	90.8
5	6,075	98.2	2,346	105.7	2,555	89.9	1,174	104.6	575	432.4	575	432.4	0	-	0	-	4,690	97.2	1,571	87.5	1,889	100.8	1,229	106.6	25,857	109.3	16,687	118.4	7,924	97.2	1,246	88.8
6	4,958	95.4	1,667	97.4	2,125	93.2	1,165	96.6	354	27.8	318	25.0	36	-	0	-	4,953	100.4	1,622	94.6	2,078	107.0	1,253	98.1	26,215	104.1	17,050	111.0	8,007	94.2	1,158	87.0
7	4,359	85.9	1,010	57.8	2,129	99.4	1,220	102.7	298	32.4	298	33.2	0	-	0	-	4,707	94.7	1,621	84.3	1,988	104.1	1,098	96.6	26,166	99.8	16,737	104.1	8,148	93.1	1,280	92.6
8	4,797	96.1	902	62.6	2,340	108.4	1,555	111.6	100	83.3	100	83.3	0	-	0	-	4,977	101.8	1,781	95.3	2,049	112.5	1,147	95.6	26,085	98.7	15,958	101.2	8,439	92.9	1,688	107.2
9	3,648	90.9	975	73.3	1,490	104.7	1,182	93.8	474	115.8	474	115.8	0	-	0	-	5,228	104.7	1,620	80.9	2,262	138.1	1,346	99.6	24,979	96.6	15,787	101.8	7,667	86.4	1,524	102.7
29年度累計	29,640	92.9	9,242	85.3	12,837	93.8	7,558	102.2	1,801	63.1	1,765	62.3	36	166.5	0	-	29,850	99.3	9,943	89.2	12,628	108.8	7,278	99.7	-	-	-	-	-	-	-	-

資料：(独)農畜産業振興機構調べ

注1：国内乳業メーカー等13社。

2：生産量・消費量は、バラバターからポンド・シートなどに改装した数量を含む。

3：輸入量は機構輸入分のみで、数量については売渡し及び換収月で計上している。

4：消費量は、「生産量」+「輸入量」-「在庫増減量」で算出。

5：四捨五入の関係で端数は合わない場合がある。

平成29年度のバター輸入・売渡スケジュール

(単位:トン)

品目	区分	入札日	入札方式	落札数量 (入札数量)	内容	平成29年度												平成30年度		
						4月	5月	6月	7月	8月	9月	10月	11月	12月	1月	2月	3月	4月	5月	6月以降
バター	28年度 入札	12月15日	一般方式	1,000.0 (1,000.0)	バラ	→ 輸入					995.5	→ 売渡								
		1月31日	SBS方式	1,310.0 (1,500)	バラ・小物		→ 輸入・売渡													
		2月16日	SBS方式	722.8 (1,690)	バラ		→ 輸入・売渡													
		3月9日	SBS方式	596.6 (2,104.5)	バラ		→ 輸入・売渡													
		3月23日	一般方式	1,336.4 (1,507.9)	バラ	→ 輸入					960.3	→ 売渡		376.1						
	28年度輸入・売渡数量計 ①				4,965.8															
	29年度 入札	4月20日	SBS方式	575.0 (2,500)	バラ・小物	入札		→ 輸入・売渡		99.8	473.9									
		5月25日	SBS方式	684.2 (2,500)	バラ・小物		入札	→ 輸入・売渡		24.9	659.4									
		6月22日	SBS方式	462.3 (2,000)	バラ・小物			入札	→ 輸入・売渡		47.6	96.8	317.9							
		7月20日	SBS方式	688.1 (2,000)	バラ・小物			入札	→ 輸入・売渡				688.1							
		8月24日	SBS方式	172.4 (2,000)	バラ・小物			入札	→ 輸入・売渡				20.0	134.4	18.0					
		9月14日	SBS方式	231.0 (2,000)	バラ・小物				入札	→ 輸入・売渡					231.0					
		10月19日	SBS方式	424.4 (2,000)	バラ・小物					入札	→ 輸入・売渡						424.4			
		11月16日	SBS方式	(2,000)	バラ・小物															→ 輸入・売渡
	未定	未定	(7,763)	未定																2,000.0
29年度輸入・売渡予定数量計 (1月輸入判断分) ②				13,000																
合計(①+②)				17,965.8																
売渡数量(機構→売渡先)						0.0	1,041.3	525.3	1,002.2	123.6	570.1	2,712.0	694.0	708.1	134.4	249.0	424.4	0.0	2,000.0	7,763.0
累計						0.0	1,041.3	1,566.7	2,568.8	2,692.4	3,262.5	5,974.5	6,668.5	7,376.6	7,511.0	7,760.0	8,184.4	8,184.4	10,184.4	17,947.4

注: 赤字は未確定値(欠減などで売渡数量は変動することに留意が必要)

脱脂粉乳の需給表

脱脂粉乳

年度・月	生産量		輸入量				推定期末在庫量		推定出回り量								
	(トン)	前年比 (%)	(トン)	前年比 (%)	機構輸入量		その他の輸入量		機構在庫量		民間在庫量		(トン)	前年比 (%)			
					(トン)	前年比 (%)	(トン)	前年比 (%)	(トン)	前年比 (%)	(トン)	前年比 (%)					
平成24年度	141,431.1	104.8	563.6	669.9	0.0	-	563.6	669.9	49,458.8	103.9	0.0	-	49,458.8	103.9	140,155.7	95.9	
25	128,817.5	91.1	5,048.4	895.7	4,969.9	-	78.5	13.9	40,264.4	81.4	0.0	-	40,264.4	81.4	143,060.3	102.1	
26	120,921.5	93.9	23,775.0	470.9	22,396.8	450.6	1,378.2	-	46,542.0	115.6	0.0	-	46,542.0	115.6	138,419.0	96.8	
27	130,184.0	107.7	15,881.8	66.8	15,217.6	67.9	664.2	48.2	56,419.5	121.2	4,940.9	-	51,478.6	110.6	136,188.3	98.4	
28	123,499.9	94.9	4,999.3	31.5	3,908.2	25.7	1,091.2	164.3	48,199.0	85.4	0.0	0.0	48,199.0	93.6	136,719.7	100.4	
28年	7	10,032.6	99.0	37.6	1.3	0.0	0.0	37.6	114.1	56,943.2	110.1	0.0	0.0	56,943.2	112.0	11,875.3	89.0
	8	9,849.7	99.4	69.7	41.4	0.0	0.0	69.7	561.5	55,594.2	110.4	0.0	0.0	55,594.2	110.8	11,268.3	98.5
	9	7,330.0	85.2	1,682.6	63.4	1,656.1	64.4	26.5	32.3	53,024.1	103.9	1,656.1	70.1	51,368.0	105.6	11,582.8	109.3
	10	7,915.4	93.8	183.8	7.0	158.8	6.6	25.0	11.8	49,841.1	97.4	1,814.9	38.6	48,026.3	103.3	11,282.1	103.3
	11	8,828.0	96.9	33.3	24.8	8.8	9.1	24.5	65.4	47,738.1	94.7	1,823.6	38.8	45,914.5	100.5	10,964.3	109.4
	12	13,083.8	94.2	130.3	77.5	99.3	75.1	31.0	86.5	49,583.1	92.9	1,922.9	40.1	47,660.3	98.1	11,369.1	102.5
29年	1	11,154.0	88.4	8.8	8.5	0.0	0.0	8.8	120.6	50,542.9	89.8	1,922.9	40.1	48,620.0	94.4	10,203.0	104.0
	2	9,425.0	86.0	186.9	99.3	0.0	0.0	186.9	422.3	49,191.9	86.6	1,922.9	38.9	47,269.0	91.2	10,962.9	102.9
	3	12,308.0	91.8	498.5	319.2	0.0	-	498.5	319.2	48,199.0	85.4	0.0	0.0	48,199.0	93.6	13,799.4	99.2
	4	11,637.0	93.2	831.6	567.5	674.2	679.8	157.4	332.3	50,413.0	87.3	0.0	0.0	50,413.0	88.5	10,254.6	90.5
	5	11,555.0	100.6	1,276.8	294.7	1,117.1	327.9	159.7	172.7	51,574.6	87.7	793.6	180.4	50,781.0	87.0	11,670.2	107.9
	6	9,452.0	98.4	4,564.2	287.4	4,386.3	283.8	177.9	414.6	54,002.4	91.9	1,985.3	100.0	52,017.1	91.6	11,588.4	102.9
	7	8,605.0	85.8	4,821.6	-	4,643.6	-	177.9	473.6	54,952.4	96.5	629.4	-	54,323.0	95.4	12,476.6	105.1
	8	9,593.0	97.4	1,564.4	-	1,493.8	-	70.6	101.3	54,314.5	97.7	1,229.5	-	53,085.0	95.5	11,795.3	104.7
	9	7,074.0	96.5	3,585.7	213.1	3,185.7	192.4	400.0	-	53,370.1	100.7	1,990.1	120.2	51,380.0	100.0	11,604.1	100.2
年度累計		57,916.0	95.3	16,644.4	420.5	15,500.7	425.7	1,143.7	361.4	53,370.1	100.7	1,990.1	120.2	51,380.0	100.0	69,389.3	101.8

資料：農林水産省「牛乳乳製品統計」、(独)農畜産業振興機構調べ

注1：機構輸入量は、検収受け入れの時点で整理している。

2：その他の輸入量は飼料用、沖縄用、学給用、航空機用（本邦と外国との間を往来するもの）および見本市販売用の輸入量を除く。

3：四捨五入の関係で端数は合わない場合がある。

平成29年度の脱脂粉乳輸入・売渡スケジュール

(単位:トン)

品目	区分	入札日	入札方式	落札数量 (入札数量)	29年度												
					4月	5月	6月	7月	8月	9月	10月	11月	12月	1月	2月	3月	
脱脂粉乳	29年度 入札	2月14日	一般方式	2,000 (2,000)	→ 輸入			→ 売渡 1,355.9	→ 売渡 629.4								
		2月21日	SBS方式	5,000 (5,000)	→ 輸入・売渡												
		3月2日	SBS方式	6,000 (6,000)	174.9	323.5	2,176.5	410.5	868.7	964.8		50.6					
		輸入・売渡数量計 (1月輸入判断分) ①			13,000	499.4		1,018.1	4,183.3		247.9	25.0					
		6月8日	一般方式	2,000 (2,000)			入札	→ 輸入			→ 売渡 2,000.0						
		6月13日	SBS方式	5,000 (5,000)			入札	→ 輸入・売渡				3,641.3					
		6月27日	SBS方式	5,000 (5,000)			入札				→ 輸入・売渡						
		7月25日	SBS方式	5,000 (5,000)				入札			→ 輸入・売渡						
		10月26日	SBS方式	4,000 (4,000)							入札	→ 輸入・売渡					
		輸入・売渡数量計 (5月輸入判断分) ②			21,000												
	29年度輸入・売渡 予定数量計 ①+②			34,000													
	売渡数量(機構→売渡先)					674.2	323.5	3,194.6	5,999.6	893.7	2,425.1	1,695.8	2,859.0	4,871.0	850.0	1,287.1	8,854.8
	累計					674.2	997.7	4,192.3	10,191.9	11,085.6	13,510.6	15,206.4	18,065.4	22,936.4	23,786.4	25,073.5	33,928.3

注: 赤字は未確定値(欠減などで売渡数量は変動することに留意が必要)

輸入バターの最終需要者までの流通販売計画

(平成29年4～9月)

(単位:トン、%)

販売先(業態)	数量	割合
自社使用	980.2	34.9
乳業・アイスクリーム	6.2	0.2
はっ酵乳・乳酸菌飲料	0.0	0.0
加工油脂	369.5	13.1
製パン	473.1	16.8
製菓	916.0	32.6
飲料	0.0	0.0
調理食品	38.0	1.4
外食・ホテル	12.0	0.4
小売	18.0	0.6
合計	2,813.0	100.0

注:平成29年4～9月実施分のバター売渡入札結果について、落札者から提出された流通販売計画を取りまとめたものです。

2017年10月第3週 バター店頭調査結果

1. 調査方法
調査員が店舗を訪問し、店頭における対象商品の陳列状況及び購入制限などの告知・表示^{注5}状況を調査。
2. 対象商品
乳業大手4社等のナショナルブランド（NB）バター（加塩、無塩、ミニ、カップ等）15品。
プライベートブランド（PB）バター主要5品^{注1}
3. 調査店舗数
京浜61店+京阪神39店 = 100店^{注2、注3}
4. 調査日
10月13日（金）～10月15日（日）^{注4}

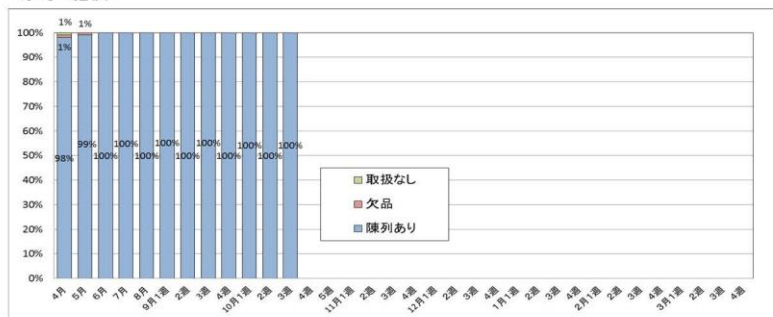
注1：対象商品は、国内で流通する主要な20品目のバター（主に200グラム以下／個）。
注2：調査店舗数は、基本は100店舗で実施しているものの、店舗状況等により調査が出来ないこともあるため変動が生じる。
注3：調査店舗は、スーパーマーケットが対象。
注4：調査日は、調査期間のうちいずれか1日で、調査時間は不定期。
注5：購入制限の告知・表示例は、「お一人様1点限り」などを指す。

5. 調査結果
(1) 対象商品の陳列状況



全 100 店舗

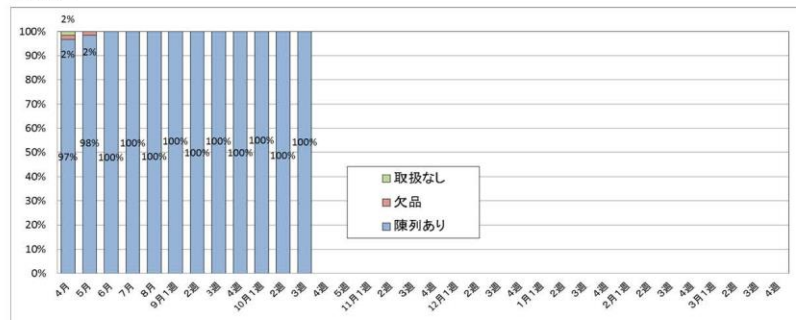
陳列あり…対象商品の陳列あり
欠品…対象商品の取扱（棚）はあるが、陳列がない
取扱なし…対象商品の取扱（棚）がない
(参考：推移)



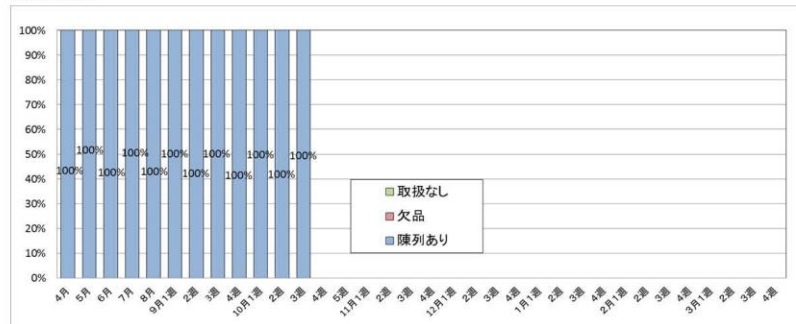
ALIC HP掲載

(参考：エリア別推移)

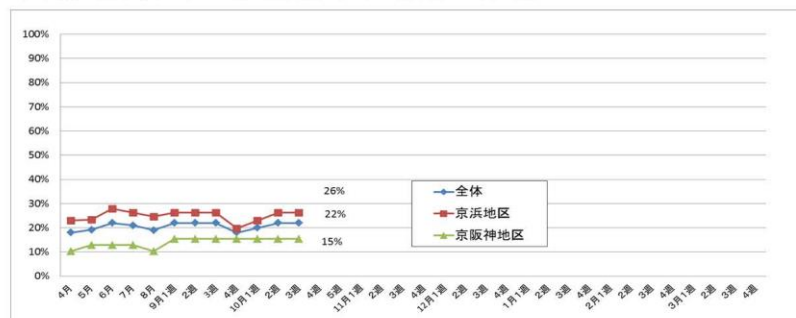
京浜地区



京阪神地区



(2) 購入制限 (例:「お一人様1点限り」など) の店頭告知・表示状況



- ・本資料は、ソフトブレンフィールド株式会社へ委託調査を実施し、集計した数値をまとめたものである。
- ・本情報は、情報提供を目的とするものであり、提供した情報の利用に関連して、方が一、不利益が被る事態等が生じたとしてもalicは一切の責任を負いません。

小売店におけるバターの販売状況（10月9日～10月15日）

本資料は、日本経済新聞社のPOS情報サービスによる。

1店舗当たり販売重量は、全国の小売店（スーパーマーケット）の販売データを集計しており、調査対象店舗数は約670店である。

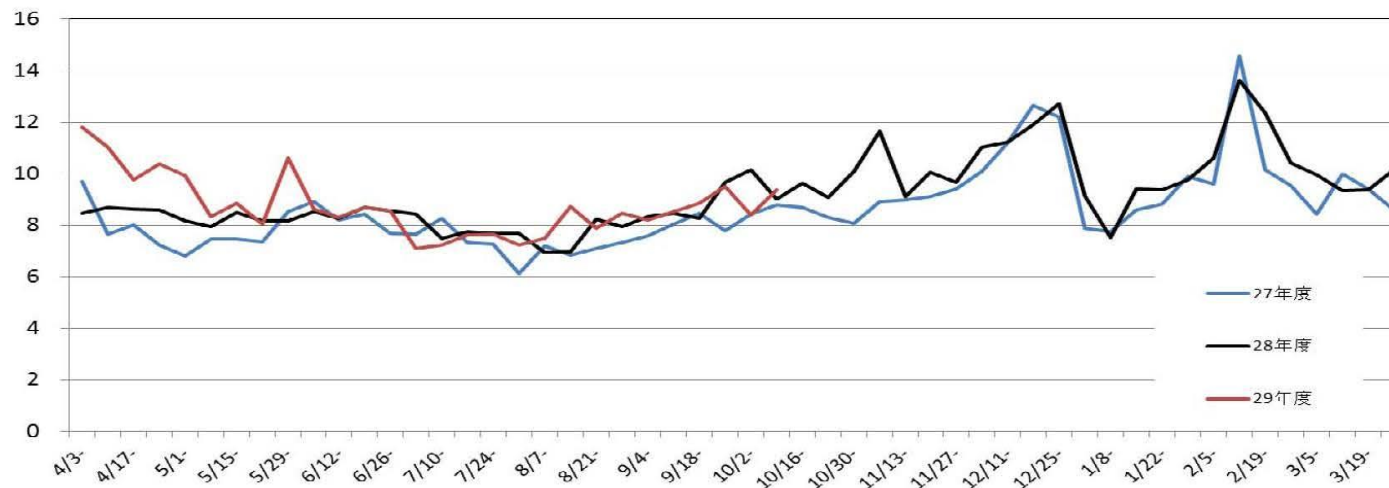
本資料のバターとは、レーズン及びオレンジ等を含有するもの、その他バターの類似品を含まない。

日付はデータ観測期間（月曜～日曜）の初日を表示しており、現在表示の日付は全て平成29年度に合わせている。

1店舗当たり販売重量

1店舗当たり販売重量については、9.39kg（前年同期比104.1%、+0.37kg）となった。

(kg) 1店舗当たりバター200グラム(加塩)の平均販売重量(調査対象店舗のみ)



<利用上の注意>

これまで、バターの販売重量は、(株)インテージのPOSデータに基づき算出した全国推定量を掲載していましたが、平成29年度は、日本経済新聞社のPOS情報サービスに基づく調査対象店舗のみの販売実績（平成27～29年度）を掲載しています。

なお、これまで掲載していた平成28年度までのデータ（(株)インテージ版）は下記URLのページに掲載しています。

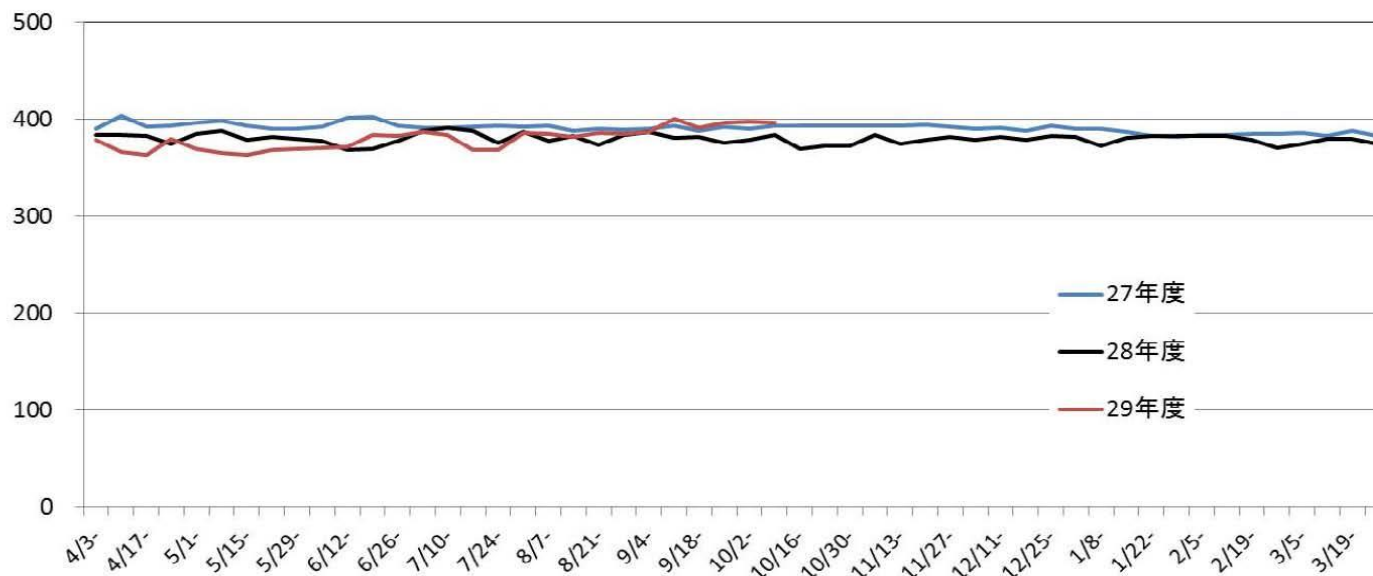
【過去データのページURL】：https://www.alic.go.jp/r-nyuseihin/raku01_000368.html

平均販売価格

平均販売価格^(注)については、396.5円/個（前年同期比103.4%、13.0円高）となった。

(円/個)

バター200グラム(加塩)の平均販売価格(調査対象店舗のみ)



注：平均販売価格は、調査対象としている箱に入った200グラムの加塩バター製品、それぞれの平均販売価格の単純平均である。
価格は消費税を含まない。

<利用上の注意>

これまで、バターの200グラム(加塩)販売価格は、㈱インテージのPOSデータに基づき算出した全国推定量を掲載していましたが、平成29年度は、日本経済新聞社のPOS情報サービスに基づく調査対象店舗のみの平均販売価格（平成27～29年度）を掲載しています。

なお、これまで掲載していた平成28年度までのデータ（㈱インテージ版）は下記URLのページに掲載しています。

【過去データのページURL】：https://www.alic.go.jp/r-nyuseihin/raku01_000368.html