

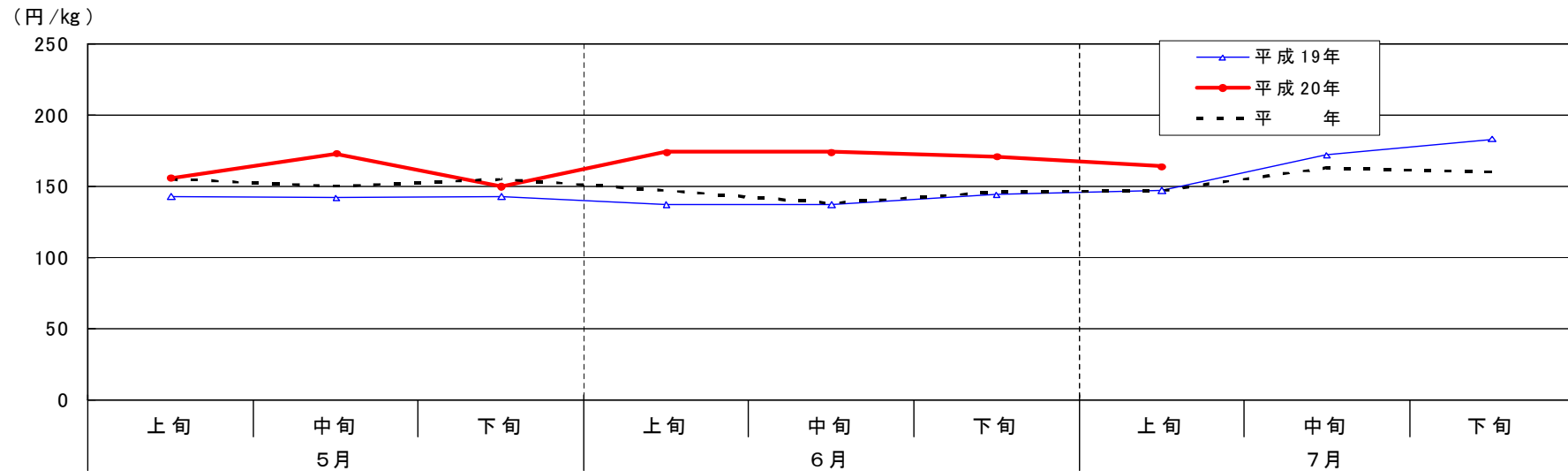
最近の指定野菜の需給・価格動向について

平成 2 0 年 7 月

1 最近（平成20年5月～7月）の需給及び価格の動向

- 指定野菜14品目の入荷量は、5月は全国的に寒暖の変化が大きく、6月以降は梅雨入りしたこともあり、全国に低温・多雨の影響で概ね平年を下回って推移した。
- 価格は入荷量が減少したことから、概ね平年を上回って推移した。

東京都中央卸売市場における指定野菜の価格動向（20年5月～7月）



	5月			6月			7月		
	上旬	中旬	下旬	上旬	中旬	下旬	上旬	中旬	下旬
平成19年	143	142	143	137	137	144	147	172	183
平成20年	156	173	150	174	174	171	164		
平年	155	150	155	147	138	146	147	163	160

資料：東京青果物情報センター「東京都中央卸売市場における青果物の産地別入荷数量及び価格」

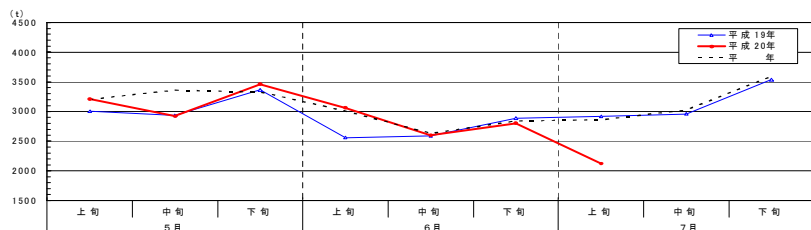
注：平年とは、過去5カ年（平成15年～19年）の旬別価格の平均値である。

【だいこん】（主な産地：千葉、青森、北海道）

- 5月中旬は低温、降雨の影響で入荷量が減少した。その後は概ね平年並みの入荷量で推移したが、7月上旬は曇雨天の影響により入荷量が減少した。
- 5月中旬の価格は入荷量が減少したため高値となったが、その後は概ね平年並みに推移した。

入荷動向

（東京都中央卸売市場）



	5月			6月			7月		
	上旬	中旬	下旬	上旬	中旬	下旬	上旬	中旬	下旬
平成19年	3005	2935	3362	2560	2591	2888	2919	2960	3536
平成20年	3208	2923	3458	3061	2598	2799	2120		
平年	3202	3360	3328	3006	2629	2840	2860	3024	3591

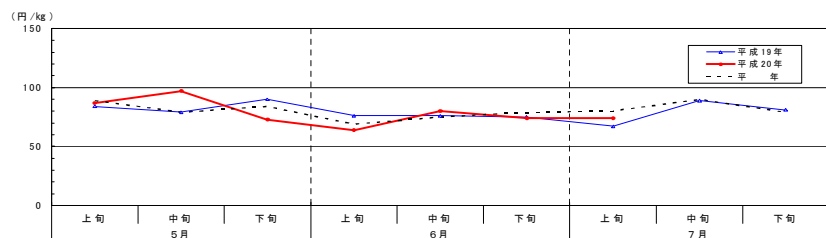
資料：東京青果物情報センター「東京都中央卸売市場における青果物の産地別入荷数量及び価格」

注：平年とは、過去5カ年（平成15年～19年）の旬別価格の平均値である。

出典：東京青果物情報センター

価格動向

（東京都中央卸売市場）



	5月			6月			7月		
	上旬	中旬	下旬	上旬	中旬	下旬	上旬	中旬	下旬
平成19年	84	79	90	76	76	75	67	89	81
平成20年	87	97	73	64	80	74	74		
平年	89	79	84	69	75	79	80	90	79

資料：東京青果物情報センター「東京都中央卸売市場における青果物の産地別入荷数量及び価格」

注：平年とは、過去5カ年（平成15年～19年）の旬別価格の平均値である。

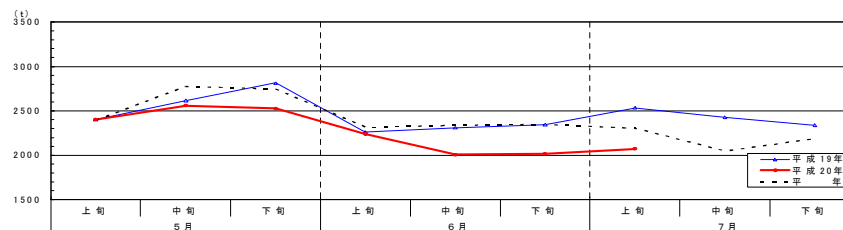
出典：東京青果物情報センター

【にんじん】（主な産地：徳島、千葉）

- 主産県である千葉県は低温、降雨の影響、徳島県からの入荷量の減少に加え、輸入も減少したため入荷量は総じて平年を下回った。
- 価格は入荷量が減少したため、平年より高値で推移した。

入荷動向

（東京都中央卸売市場）



	5月			6月			7月		
	上旬	中旬	下旬	上旬	中旬	下旬	上旬	中旬	下旬
平成19年	2401	2616	2814	2262	2310	2343	2535	2426	2340
平成20年	2401	2558	2526	2238	2008	2015	2072		
平年	2392	2775	2745	2317	2336	2347	2304	2046	2187

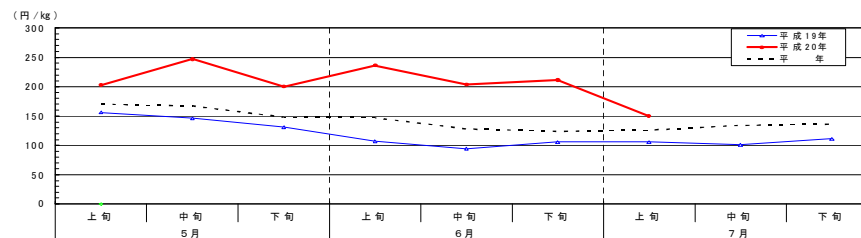
資料：東京青果物情報センター「東京都中央卸売市場における青果物の産地別入荷数量及び価格」

注：平年とは、過去5カ年（平成15年～19年）の旬別価格の平均値である。

出典：東京青果物情報センター

価格動向

（東京都中央卸売市場）



	5月			6月			7月		
	上旬	中旬	下旬	上旬	中旬	下旬	上旬	中旬	下旬
平成19年	156	146	131	107	94	106	106	101	111
平成20年	203	247	200	236	204	211	150		
平年	170	167	148	147	128	124	126	134	136

資料：東京青果物情報センター「東京都中央卸売市場における青果物の産地別入荷数量及び価格」

注：平年とは、過去5カ年（平成15年～19年）の旬別価格の平均値である。

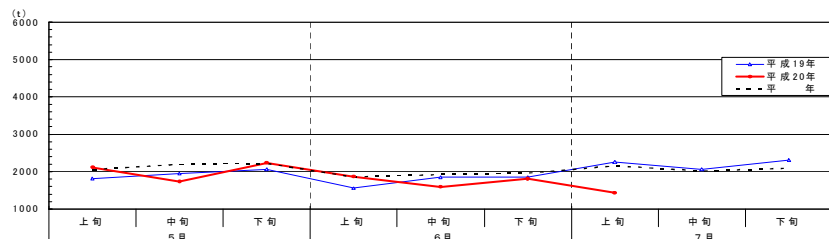
出典：東京青果物情報センター

【はくさい】（主な産地：茨城、長野）

- 5月から6月中旬までの入荷量は、概ね平年並みで推移したが、その後は曇雨天等の影響により入荷量は減少した。
- 価格は6月中旬までは概ね平年並みであったが、その後は入荷減に伴い高値となった。

入荷動向

（東京都中央卸売市場）

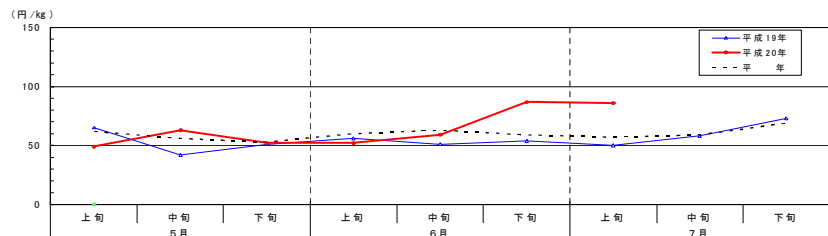


	5月			6月			7月		
	上旬	中旬	下旬	上旬	中旬	下旬	上旬	中旬	下旬
平成19年	1812	1953	2061	1558	1852	1853	2264	2068	2313
平成20年	2115	1740	2241	1870	1597	1813	1441		
平年	2057	2197	2219	1859	1923	1960	2157	2024	2094

資料：東京青果物情報センター「東京都中央卸売市場における青果物の産地別入荷数量及び価格」
注：平年とは、過去5ヵ年（平成15年～19年）の旬別価格の平均値である。 出典：東京青果物情報センター

価格動向

（東京都中央卸売市場）



	5月			6月			7月		
	上旬	中旬	下旬	上旬	中旬	下旬	上旬	中旬	下旬
平成19年	65	42	51	56	51	54	50	58	73
平成20年	49	63	52	52	59	87	86		
平年	62	56	53	60	63	59	57	59	69

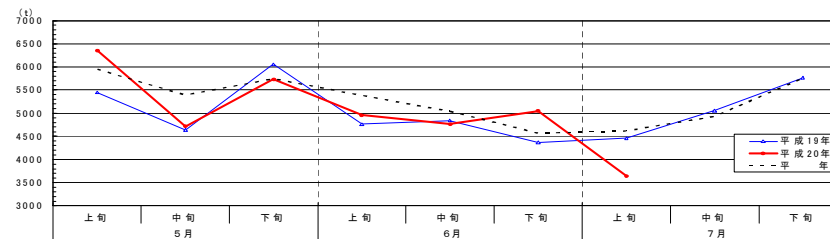
資料：東京青果物情報センター「東京都中央卸売市場における青果物の産地別入荷数量及び価格」
注：平年とは、過去5ヵ年（平成15年～19年）の旬別価格の平均値である。 出典：東京青果物情報センター

【キャベツ】（主な産地：神奈川、愛知、千葉）

- 5月上旬の入荷量は主産県の出荷が重なり平年を上回ったが、その後は概ね平年を下回って推移した。
- 価格は需要減退等の影響により、概ね平年を下回って推移した。

入荷動向

（東京都中央卸売市場）

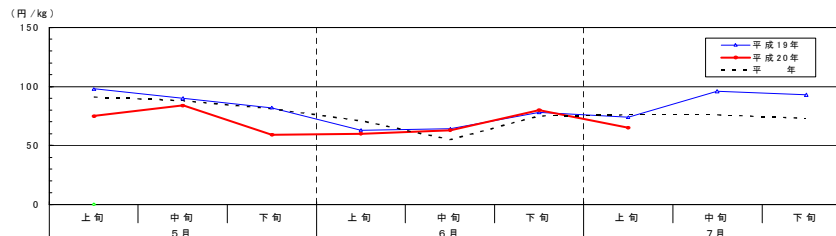


	5月			6月			7月		
	上旬	中旬	下旬	上旬	中旬	下旬	上旬	中旬	下旬
平成19年	5448	4637	6054	4762	4842	4368	4461	5058	5765
平成20年	6356	4714	5731	4958	4761	5048	3640		
平年	5946	5391	5746	5383	5041	4567	4619	4930	5750

資料：東京青果物情報センター「東京都中央卸売市場における青果物の産地別入荷数量及び価格」
注：平年とは、過去5ヵ年（平成15年～19年）の旬別価格の平均値である。 出典：東京青果物情報センター

価格動向

（東京都中央卸売市場）



	5月			6月			7月		
	上旬	中旬	下旬	上旬	中旬	下旬	上旬	中旬	下旬
平成19年	98	90	82	63	64	78	74	96	93
平成20年	75	84	59	60	63	80	65		
平年	91	88	81	71	55	75	78	76	73

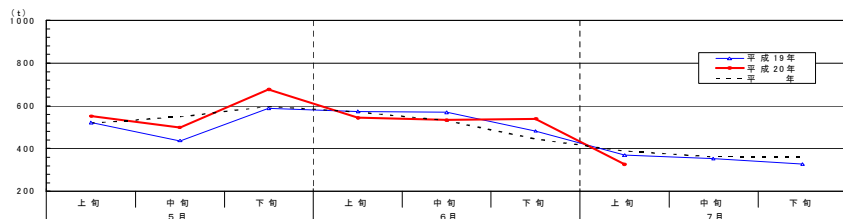
資料：東京青果物情報センター「東京都中央卸売市場における青果物の産地別入荷数量及び価格」
注：平年とは、過去5ヵ年（平成15年～19年）の旬別価格の平均値である。 出典：東京青果物情報センター

【ほうれんそう】（主な産地：群馬、埼玉、岩手）

- 5月から7月上旬の入荷量は概ね平年並みに推移した。
- 価格は概ね平年並みに推移した。

入荷動向

(東京都中央卸売市場)



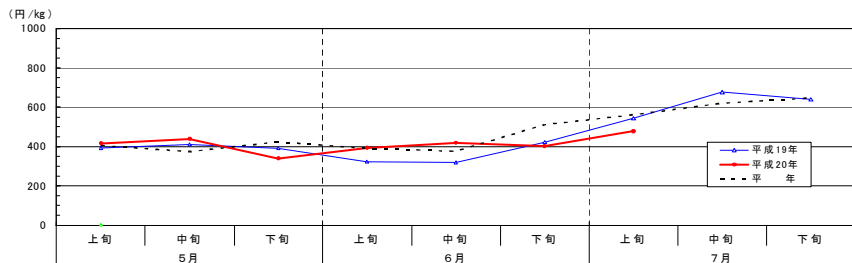
	5月			6月			7月		
	上旬	中旬	下旬	上旬	中旬	下旬	上旬	中旬	下旬
平成19年	522	437	588	574	570	483	370	353	327
平成20年	552	499	676	544	533	539	326		
平年	519	549	597	571	530	445	388	361	363

資料：東京青果物情報センター「東京都中央卸売市場における青果物の産地別入荷数量及び価格」
注：平年とは、過去5カ年（平成15年～19年）の旬別価格の平均値である。

出典：東京青果物情報センター

価格動向

(東京都中央卸売市場)



	5月			6月			7月		
	上旬	中旬	下旬	上旬	中旬	下旬	上旬	中旬	下旬
平成19年	393	412	391	323	320	423	543	677	640
平成20年	417	438	340	393	419	403	478		
平年	406	374	424	390	376	512	562	620	648

資料：東京青果物情報センター「東京都中央卸売市場における青果物の産地別入荷数量及び価格」

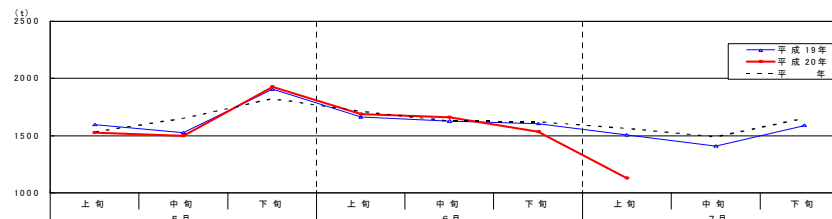
注：平年とは、過去5カ年（平成15年～19年）の旬別価格の平均値である。 出典：東京青果物情報センター

【ねぎ】（主な産地：茨城、千葉）

- 5月中旬に降雨・低温による影響で入荷量が減少したが、その後は概ね平年並みに推移した。7月上旬は曇雨天の影響から入荷量は減少した。
- 価格は輸入が減少したことから平年を上回る高値で推移した。

入荷動向

(東京都中央卸売市場)



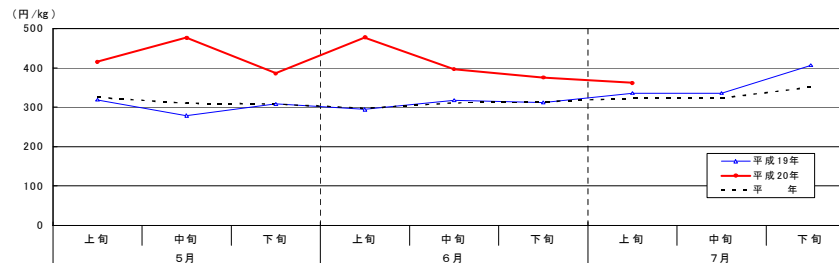
	5月			6月			7月		
	上旬	中旬	下旬	上旬	中旬	下旬	上旬	中旬	下旬
平成19年	1599	1528	1905	1662	1629	1606	1506	1410	1590
平成20年	1528	1500	1927	1689	1660	1536	1131		
平年	1533	1651	1822	1713	1626	1623	1562	1491	1651

資料：東京青果物情報センター「東京都中央卸売市場における青果物の産地別入荷数量及び価格」
注：平年とは、過去5カ年（平成15年～19年）の旬別価格の平均値である。

出典：東京青果物情報センター

価格動向

(東京都中央卸売市場)



	5月			6月			7月		
	上旬	中旬	下旬	上旬	中旬	下旬	上旬	中旬	下旬
平成19年	319	279	308	294	318	312	336	336	407
平成20年	416	477	386	478	397	376	362		
平年	325	310	308	297	311	314	323	323	351

資料：東京青果物情報センター「東京都中央卸売市場における青果物の産地別入荷数量及び価格」

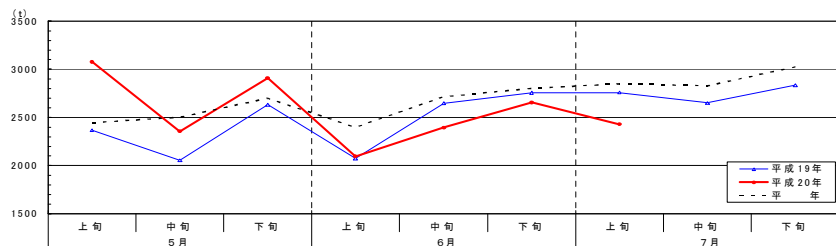
注：平年とは、過去5カ年（平成15年～19年）の旬別価格の平均値である。 出典：東京青果物情報センター

【レタス】（主な産地：茨城、長野）

- 5月は主産県からの出荷が重なり、また、降雨の影響による入荷の減少、その後は降雨と低温の影響で入荷量は平年を下回った。
- 5月の価格は平年を下回って推移したが、その後は入荷量の減少に伴い平年を上回って推移した。

入荷動向

（東京都中央卸売市場）



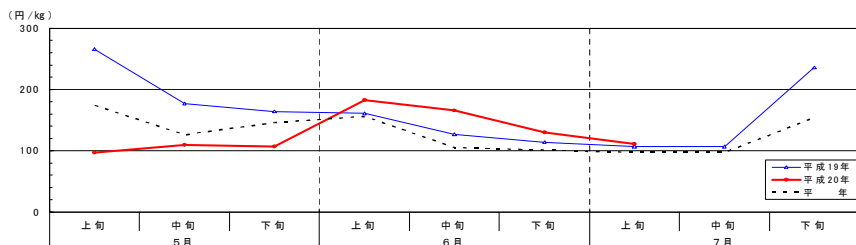
	5月			6月			7月		
	上旬	中旬	下旬	上旬	中旬	下旬	上旬	中旬	下旬
平成19年	2368	2054	2632	2075	2649	2756	2758	2650	2835
平成20年	3077	2355	2908	2097	2396	2655	2430		
平年	2445	2502	2698	2395	2713	2802	2850	2829	3024

資料：東京青果物情報センター「東京都中央卸売市場における青果物の産地別入荷数量及び価格」
注：平年とは、過去5カ年（平成15年～19年）の旬別価格の平均値である。

出典：東京青果物情報センター

価格動向

（東京都中央卸売市場）



	5月			6月			7月		
	上旬	中旬	下旬	上旬	中旬	下旬	上旬	中旬	下旬
平成19年	266	177	164	161	127	114	107	107	236
平成20年	97	110	107	183	166	130	111		
平年	174	126	146	156	105	101	97	97	154

資料：東京青果物情報センター「東京都中央卸売市場における青果物の産地別入荷数量及び価格」
注：平年とは、過去5カ年（平成15年～19年）の旬別価格の平均値である。

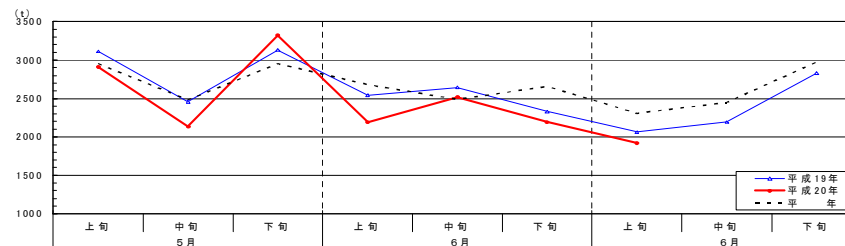
出典：東京青果物情報センター

【きゅうり】（主な産地：埼玉、群馬）

- 5月は主産県からの出荷が重なり、また、降雨の影響による入荷の減少、その後は降雨と低温の影響で入荷量は平年より下回った。
- 5月の価格は平年に比べやや乱高下し、その後は入荷量が減少したことから平年を上回って推移した。

入荷動向

（東京都中央卸売市場）



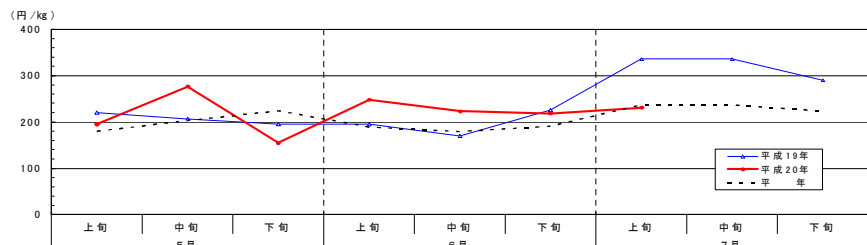
	5月			6月			6月		
	上旬	中旬	下旬	上旬	中旬	下旬	上旬	中旬	下旬
平成19年	3112	2457	3133	2543	2644	2331	2062	2194	2829
平成20年	2911	2135	3323	2190	2517	2194	1919		
平年	2951	2481	2954	2680	2488	2657	2307	2448	2972

資料：東京青果物情報センター「東京都中央卸売市場における青果物の産地別入荷数量及び価格」
注：平年とは、過去5カ年（平成15年～19年）の旬別価格の平均値である。

出典：東京青果物情報センター

価格動向

（東京都中央卸売市場）



	5月			6月			7月		
	上旬	中旬	下旬	上旬	中旬	下旬	上旬	中旬	下旬
平成19年	220	207	195	195	170	226	336	336	290
平成20年	195	276	155	248	223	218	231		
平年	180	203	224	189	179	191	237	237	223

資料：東京青果物情報センター「東京都中央卸売市場における青果物の産地別入荷数量及び価格」
注：平年とは、過去5カ年（平成15年～19年）の旬別価格の平均値である。

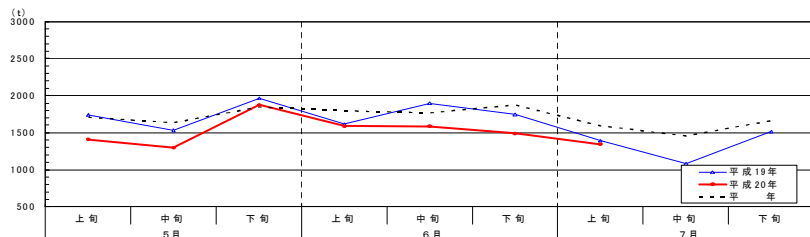
出典：東京青果物情報センター

【なす】（主な産地：高知、群馬）

- 5月から7月上旬は降雨と低温の影響により、入荷量は平年を下回って推移した。
- 価格は入荷量が減少したことから、総じて平年を上回って推移した。

入荷動向

（東京都中央卸売市場）



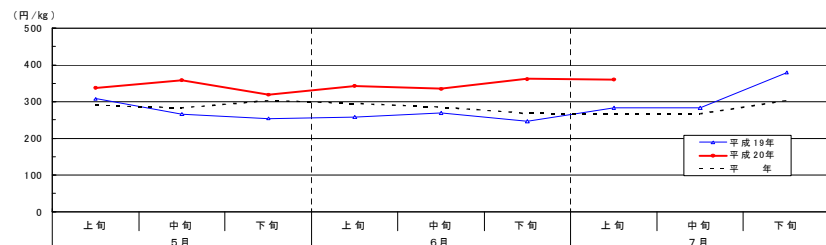
	5月			6月			7月		
	上旬	中旬	下旬	上旬	中旬	下旬	上旬	中旬	下旬
平成19年	1740	1531	1964	1614	1899	1747	1392	1082	1516
平成20年	1408	1299	1874	1587	1585	1490	1344		
平年	1707	1635	1847	1796	1769	1875	1591	1457	1660

資料：東京青果物情報センター「東京都中央卸売市場における青果物の産地別入荷数量及び価格」
注：平年とは、過去5カ年（平成15年～19年）の旬別価格の平均値である。

出典：東京青果物情報センター

価格動向

（東京都中央卸売市場）



	5月			6月			7月		
	上旬	中旬	下旬	上旬	中旬	下旬	上旬	中旬	下旬
平成19年	308	266	254	258	269	246	283	283	380
平成20年	337	358	319	343	335	362	360		
平年	290	283	303	295	285	268	267	267	303

資料：東京青果物情報センター「東京都中央卸売市場における青果物の産地別入荷数量及び価格」
注：平年とは、過去5カ年（平成15年～19年）の旬別価格の平均値である。

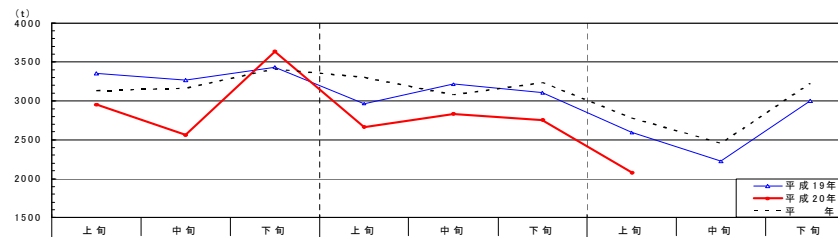
出典：東京青果物情報センター

【トマト】（主な産地：栃木、熊本、千葉）

- 5月から7月は上旬は降雨と低温の影響により、入荷量は概ね平年を下回って推移した。
- 価格は入荷量の減少はあったが、概ね平年並みに推移した。

入荷動向

（東京都中央卸売市場）



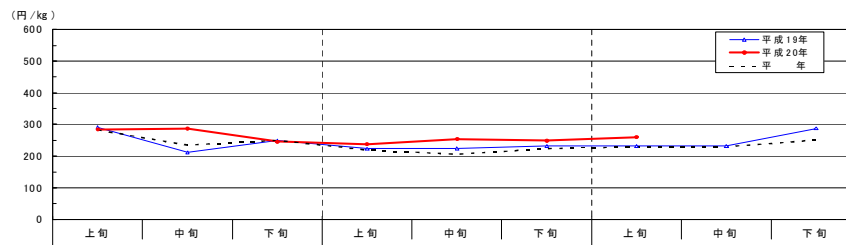
	5月			6月			7月		
	上旬	中旬	下旬	上旬	中旬	下旬	上旬	中旬	下旬
平成19年	3353	3268	3435	2964	3212	3104	2595	2223	3001
平成20年	2953	2560	3636	2662	2832	2755	2079		
平年	3131	3163	3410	3301	3078	3236	2777	2455	3224

資料：東京青果物情報センター「東京都中央卸売市場における青果物の産地別入荷数量及び価格」
注：平年とは、過去5カ年（平成15年～19年）の旬別価格の平均値である。

出典：東京青果物情報センター

価格動向

（東京都中央卸売市場）



	5月			6月			7月		
	上旬	中旬	下旬	上旬	中旬	下旬	上旬	中旬	下旬
平成19年	290	212	249	223	224	232	232	232	288
平成20年	284	287	246	238	254	249	260		
平年	282	235	250	219	206	223	229	229	251

資料：東京青果物情報センター「東京都中央卸売市場における青果物の産地別入荷数量及び価格」
注：平年とは、過去5カ年（平成15年～19年）の旬別価格の平均値である。

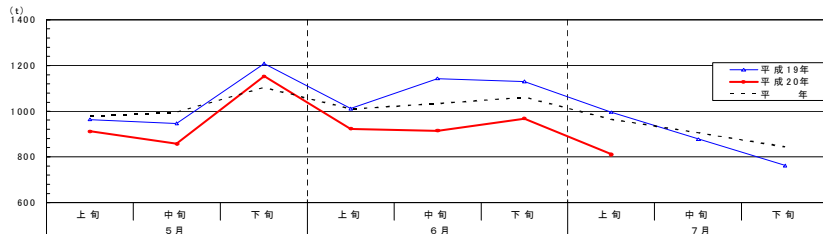
出典：東京青果物情報センター

【ピーマン】（主な産地：茨城、高知、宮崎、岩手）

- 5月から7月上旬は降雨と低温の影響により、入荷量は概ね平年を下回って推移した。
- 価格は入荷量が減少したことから、総じて平年を上回って推移した。

入荷動向

（東京都中央卸売市場）

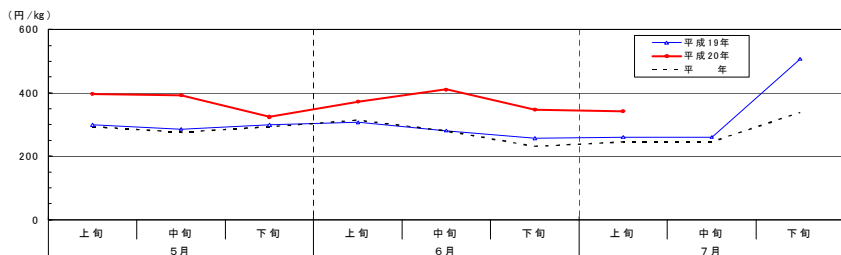


	5月			6月			7月		
	上旬	中旬	下旬	上旬	中旬	下旬	上旬	中旬	下旬
平成19年	964	946	1208	1012	1143	1130	995	878	763
平成20年	912	857	1152	923	915	968	811		
平年	978	995	1103	1010	1033	1061	964	906	844

資料：東京青果物情報センター「東京都中央卸売市場における青果物の産地別入荷数量及び価格」
注：平年とは、過去5カ年（平成15年～19年）の旬別価格の平均値である。 出典：東京青果物情報センター

価格動向

（東京都中央卸売市場）



	5月			6月			7月		
	上旬	中旬	下旬	上旬	中旬	下旬	上旬	中旬	下旬
平成19年	299	286	299	307	281	257	260	260	507
平成20年	396	393	324	372	411	347	342		
平年	293	276	293	314	280	231	245	245	338

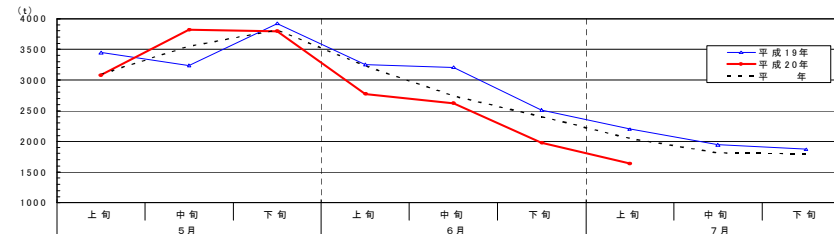
資料：東京青果物情報センター「東京都中央卸売市場における青果物の産地別入荷数量及び価格」
注：平年とは、過去5カ年（平成15年～19年）の旬別価格の平均値である。 出典：東京青果物情報センター

【ばれいしょ】（主な産地：長崎、鹿児島、静岡）

- 5月は長崎県、鹿児島県からの入荷量が概ね平年を上回った。その後は静岡県での生育停滞により平年を下回って推移した。
- 5月の価格は平年を下回り、その後は入荷量が減少したことから、平年を上回って推移した。

入荷動向

（東京都中央卸売市場）

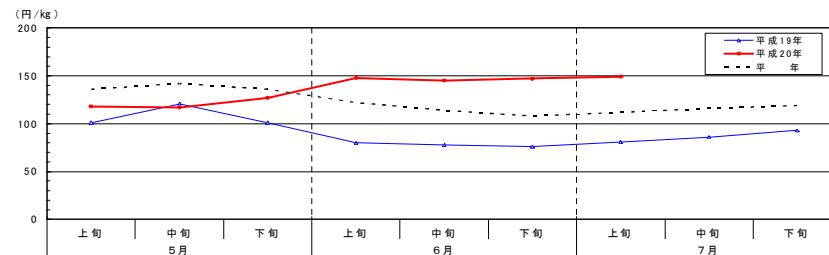


	5月			6月			7月		
	上旬	中旬	下旬	上旬	中旬	下旬	上旬	中旬	下旬
平成19年	3448	3235	3924	3251	3206	2513	2203	1948	1871
平成20年	3083	3818	3797	2771	2623	1979	1640		
平年	3091	3553	3814	3226	2741	2399	2047	1810	1798

資料：東京青果物情報センター「東京都中央卸売市場における青果物の産地別入荷数量及び価格」
注：平年とは、過去5カ年（平成15年～19年）の旬別価格の平均値である。 出典：東京青果物情報センター

価格動向

（東京都中央卸売市場）



	5月			6月			7月		
	上旬	中旬	下旬	上旬	中旬	下旬	上旬	中旬	下旬
平成19年	101	121	101	80	78	76	81	86	93
平成20年	118	117	127	148	145	147	149		
平年	136	142	136	122	114	108	112	116	119

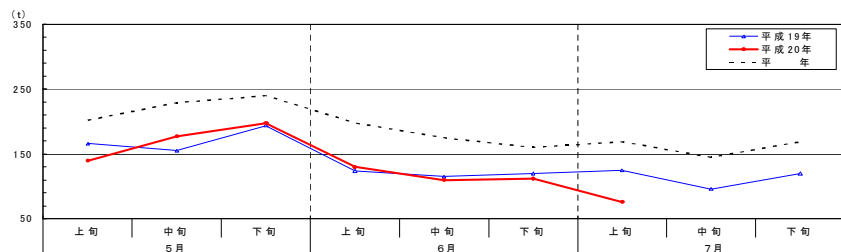
資料：東京青果物情報センター「東京都中央卸売市場における青果物の産地別入荷数量及び価格」
注：平年とは、過去5カ年（平成15年～19年）の旬別価格の平均値である。 出典：東京青果物情報センター

【さといも】（主な産地：千葉、埼玉）

- 5月から7月上旬の入荷量は、低温等の影響により平年を下回って推移した。
- 価格は入荷量が減少したことから、総じて平年を上回って推移した。

入荷動向

（東京都中央卸売市場）

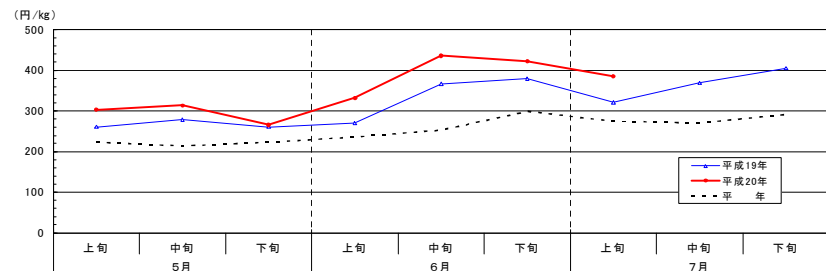


	5月			6月			7月		
	上旬	中旬	下旬	上旬	中旬	下旬	上旬	中旬	下旬
平成19年	166	155	194	124	115	120	125	96	120
平成20年	140	177	198	130	110	112			
平年	202	229	240	198	175	160	169	145	169

資料：東京青果物情報センター「東京都中央卸売市場における青果物の産地別入荷数量及び価格」
注：平年とは、過去5カ年（平成15年～19年）の旬別価格の平均値である。 出典：東京青果物情報センター

価格動向

（東京都中央卸売市場）



	5月			6月			7月		
	上旬	中旬	下旬	上旬	中旬	下旬	上旬	中旬	下旬
平成19年	261	279	261	270	367	380	321	369	406
平成20年	303	314	266	332	436	422	385		
平年	223	214	223	236	253	299	275	270	292

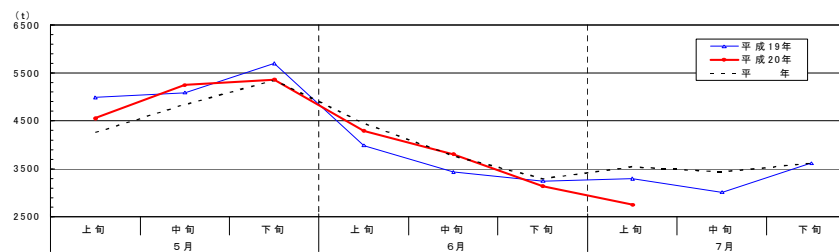
資料：東京青果物情報センター「東京都中央卸売市場における青果物の産地別入荷数量及び価格」
注：平年とは、過去5カ年（平成15年～19年）の旬別価格の平均値である。 出典：東京青果物情報センター

【たまねぎ】（主な産地：佐賀、北海道、兵庫）

- 5月の入荷量は、主産県からの出荷が重なり平年を上回り、その後は概ね平年並みに推移した。
- 5月の価格は平年を下回り、その後は概ね平年並みに推移した。

入荷動向

（東京都中央卸売市場）

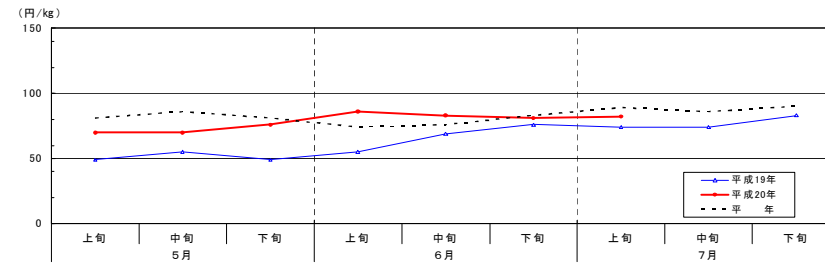


	5月			6月			7月		
	上旬	中旬	下旬	上旬	中旬	下旬	上旬	中旬	下旬
平成19年	4985	5087	5697	3985	3431	3246	3297	3013	3618
平成20年	4552	5248	5362	4295	3801	3139	2751		
平年	4253	4839	5346	4445	3766	3292	3539	3437	3614

資料：東京青果物情報センター「東京都中央卸売市場における青果物の産地別入荷数量及び価格」
注：平年とは、過去5カ年（平成15年～19年）の旬別価格の平均値である。 出典：東京青果物情報センター

価格動向

（東京都中央卸売市場）



	5月			6月			7月		
	上旬	中旬	下旬	上旬	中旬	下旬	上旬	中旬	下旬
平成19年	49	55	49	55	69	76	74	74	83
平成20年	70	70	76	86	83	81	82		
平年	81	86	81	74	76	83	89	86	90

資料：東京青果物情報センター「東京都中央卸売市場における青果物の産地別入荷数量及び価格」
注：平年とは、過去5カ年（平成15年～19年）の旬別価格の平均値である。 出典：東京青果物情報センター