

# 最近の指定野菜の需給・価格動向について

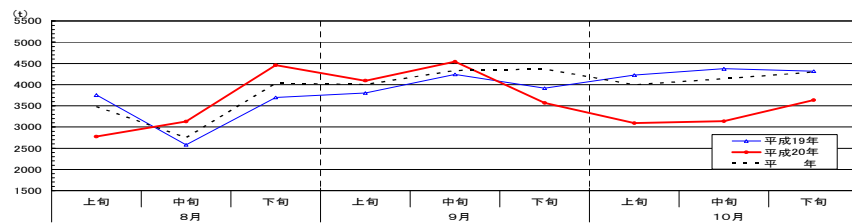
平成 2 0 年 1 1 月

【だいこん】（主な産地：北海道、青森、岩手）

- 8月中旬から入荷量は、遅れていた東北の主産地から出荷が増加し、9月中旬まで平年を上回り、下旬以降は下回って推移した。
- 8月上旬は市場隔離が行われ価格は上昇したが、その後入荷量の増加に伴い、9月上旬まで平年を上回り、10月中旬以降下回った。

### 入荷動向

（東京都中央卸売市場）



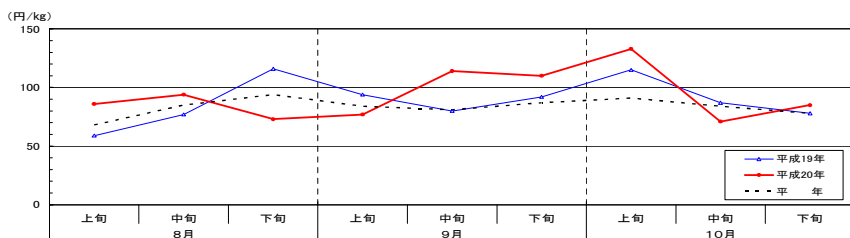
	8月			9月			10月		
	上旬	中旬	下旬	上旬	中旬	下旬	上旬	中旬	下旬
平成19年	3754	2579	3695	3801	4241	3918	4227	4374	4315
平成20年	2773	3129	4460	4093	4544	3570	3091	3135	3635
平年	3484	2750	4031	4003	4333	4369	3998	4140	4296

資料：東京青果物情報センター「東京都中央卸売市場における青果物の産地別入荷数量及び価格」  
注：平年とは、過去5ヵ年（平成15年～19年）の旬別価格の平均値である。

出典：東京青果物情報センター

### 価格動向

（東京都中央卸売市場）



	8月			9月			10月		
	上旬	中旬	下旬	上旬	中旬	下旬	上旬	中旬	下旬
平成19年	59	77	116	94	80	92	115	87	78
平成20年	86	94	73	77	114	110	133	71	85
平年	68	85	94	84	81	87	91	84	78

資料：東京青果物情報センター「東京都中央卸売市場における青果物の産地別入荷数量及び価格」  
注：平年とは、過去5ヵ年（平成15年～19年）の旬別価格の平均値である。

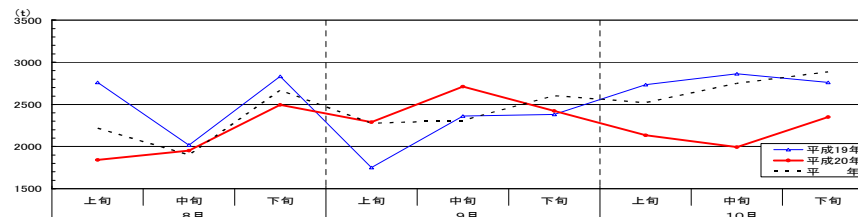
出典：東京青果物情報センター

【にんじん】（主な産地：北海道）

- 9月に入り高温障害の影響から生育が回復し入荷量は、前年を上回り推移した。10月に入り平年を下回り推移した。
- 9月以降は入荷量の増加から価格は平年並となった。

### 入荷動向

（東京都中央卸売市場）



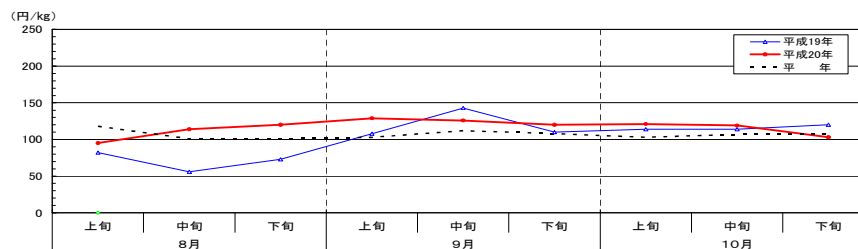
	8月			9月			10月		
	上旬	中旬	下旬	上旬	中旬	下旬	上旬	中旬	下旬
平成19年	2760	2019	2832	1751	2363	2382	2734	2863	2760
平成20年	1842	1951	2495	2291	2711	2423	2134	1995	2350
平年	2218	1901	2669	2277	2311	2604	2522	2750	2887

資料：東京青果物情報センター「東京都中央卸売市場における青果物の産地別入荷数量及び価格」  
注：平年とは、過去5ヵ年（平成15年～19年）の旬別価格の平均値である。

出典：東京青果物情報センター

### 価格動向

（東京都中央卸売市場）



	8月			9月			10月		
	上旬	中旬	下旬	上旬	中旬	下旬	上旬	中旬	下旬
平成19年	82	56	73	108	143	110	114	114	120
平成20年	95	114	120	129	126	120	121	119	103
平年	118	101	101	103	112	108	103	107	107

資料：東京青果物情報センター「東京都中央卸売市場における青果物の産地別入荷数量及び価格」

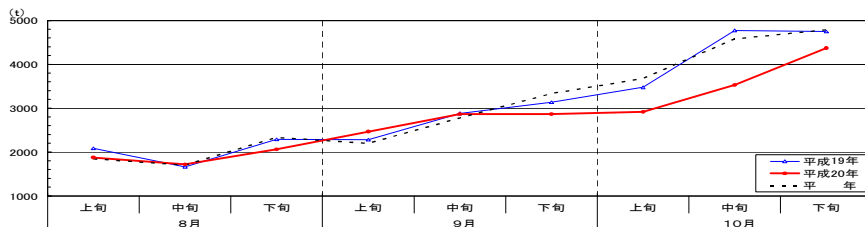
注：平年とは、過去5ヵ年（平成15年～19年）の旬別価格の平均値である。出典：東京青果物情報センター

【はくさい】（主な産地：長野、群馬）

- 8月は長野産の入荷量の減少から平年を下回り推移した。9月中旬以降天候不順により平年を下回って推移した。
- 8月の価格は平年を下回り推移し、9月以降、入荷量の減少とともに平年を上回って推移した。

入荷動向

（東京都中央卸売市場）



	8月			9月			10月		
	上旬	中旬	下旬	上旬	中旬	下旬	上旬	中旬	下旬
平成19年	2085	1665	2289	2284	2885	3137	3478	4774	4747
平成20年	1877	1720	2061	2467	2863	2868	2917	3529	4371
平 年	1846	1703	2333	2198	2777	3333	3677	4579	4786

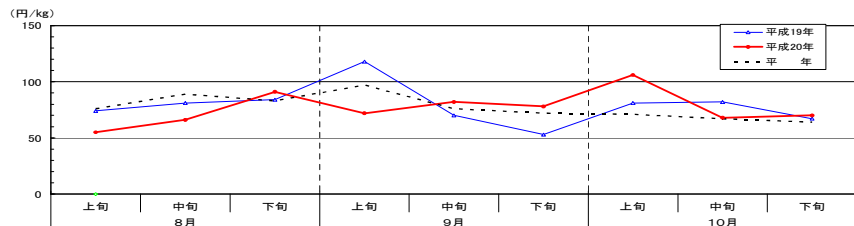
資料：東京青果物情報センター「東京都中央卸売市場における青果物の産地別入荷数量及び価格」

注：平年とは、過去5か年（平成15年～19年）の旬別価格の平均値である。

出典：東京青果物情報センター

価格動向

（東京都中央卸売市場）



	8月			9月			10月		
	上旬	中旬	下旬	上旬	中旬	下旬	上旬	中旬	下旬
平成19年	74	81	84	118	70	53	81	82	67
平成20年	55	66	91	72	82	78	106	68	70
平 年	76	89	83	97	78	72	71	67	64

資料：東京青果物情報センター「東京都中央卸売市場における青果物の産地別入荷数量及び価格」

注：平年とは、過去5か年（平成15年～19年）の旬別価格の平均値である。

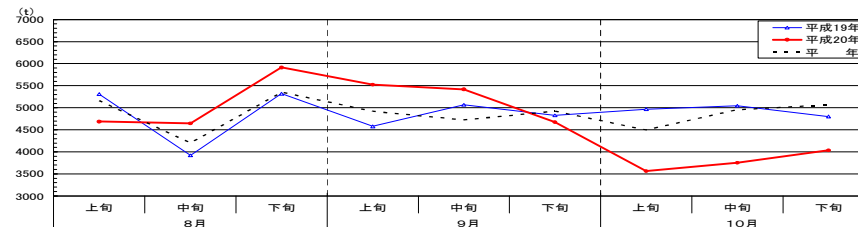
出典：東京青果物情報センター

【キャベツ】（主な産地：群馬、岩手、北海道）

- 8月上旬は群馬、長野産の出荷が伸びず、平年を下回ったが中旬以降入荷量は回復し平年を上回った。10月は平年を下回って推移した。
- 8月の価格は平年を下回って推移し、9月中旬に行なった市場隔離以降平年並みに推移した。

入荷動向

（東京都中央卸売市場）



	8月			9月			10月		
	上旬	中旬	下旬	上旬	中旬	下旬	上旬	中旬	下旬
平成19年	5309	3918	5319	4577	5069	4826	4969	5045	4801
平成20年	4687	4646	5913	5524	5418	4674	3563	3752	4034
平 年	5161	4202	5352	4919	4725	4921	4496	4956	5065

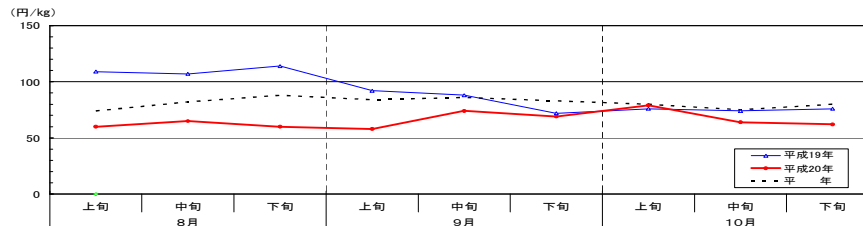
資料：東京青果物情報センター「東京都中央卸売市場における青果物の産地別入荷数量及び価格」

注：平年とは、過去5か年（平成15年～19年）の旬別価格の平均値である。

出典：東京青果物情報センター

価格動向

（東京都中央卸売市場）



	8月			9月			10月		
	上旬	中旬	下旬	上旬	中旬	下旬	上旬	中旬	下旬
平成19年	109	107	114	92	88	72	76	74	76
平成20年	60	65	60	58	74	69	79	64	62
平 年	74	82	88	84	86	83	80	75	80

資料：東京青果物情報センター「東京都中央卸売市場における青果物の産地別入荷数量及び価格」

注：平年とは、過去5か年（平成15年～19年）の旬別価格の平均値である。

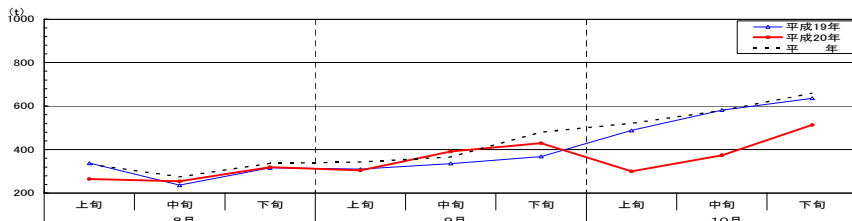
出典：東京青果物情報センター

【ほうれんそう】（主な産地：群馬、茨城）

- 8月以降、産地で高温のため生育が遅れ、入荷量が伸びず平年並に推移。10月は平年を下回って推移した。
- 8、9月の価格は平年並に推移し、10月上旬は入荷量の減少とともに上回るも、以降下回って推移した。

入荷動向

(東京都中央卸売市場)

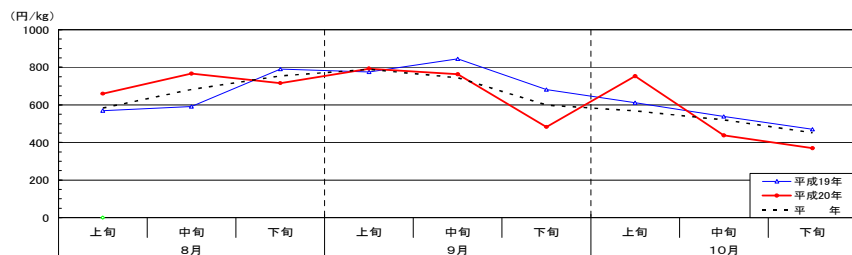


	8月			9月			10月		
	上旬	中旬	下旬	上旬	中旬	下旬	上旬	中旬	下旬
平成19年	338	236	316	310	336	368	488	582	636
平成20年	265	254	319	305	392	430	300	374	513
平年	333	275	337	343	366	480	521	580	659

資料：東京青果物情報センター「東京都中央卸売市場における青果物の産地別入荷数量及び価格」  
注：平年とは、過去5カ年(平成15年～19年)の旬別価格の平均値である。 出典：東京青果物情報センター

価格動向

(東京都中央卸売市場)



	8月			9月			10月		
	上旬	中旬	下旬	上旬	中旬	下旬	上旬	中旬	下旬
平成19年	570	591	791	776	844	682	612	538	471
平成20年	660	767	716	793	763	483	753	438	370
平年	583	682	754	789	744	599	568	520	452

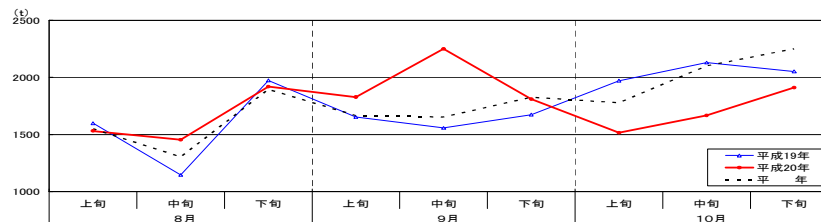
資料：東京青果物情報センター「東京都中央卸売市場における青果物の産地別入荷数量及び価格」  
注：平年とは、過去5カ年(平成15年～19年)の旬別価格の平均値である。 出典：東京青果物情報センター

【ねぎ】（主な産地：茨城、千葉）

- 8月、9月の入荷量は総じて平年を上回って推移した。10月は平年を下回って推移した。
- 8月から10月までの価格は概ね平年を下回って推移した。

入荷動向

(東京都中央卸売市場)

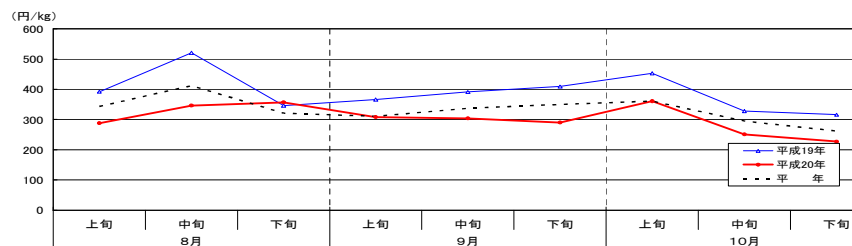


	8月			9月			10月		
	上旬	中旬	下旬	上旬	中旬	下旬	上旬	中旬	下旬
平成19年	1599	1147	1974	1653	1559	1674	1971	2130	2052
平成20年	1532	1455	1919	1828	2249	1811	1516	1667	1910
平年	1550	1304	1895	1666	1653	1826	1779	2100	2250

資料：東京青果物情報センター「東京都中央卸売市場における青果物の産地別入荷数量及び価格」  
注：平年とは、過去5カ年(平成15年～19年)の旬別価格の平均値である。 出典：東京青果物情報センター

価格動向

(東京都中央卸売市場)



	8月			9月			10月		
	上旬	中旬	下旬	上旬	中旬	下旬	上旬	中旬	下旬
平成19年	392	521	346	366	391	409	453	328	316
平成20年	288	346	357	308	304	290	361	251	227
平年	343	412	321	311	337	350	361	295	262

資料：東京青果物情報センター「東京都中央卸売市場における青果物の産地別入荷数量及び価格」  
注：平年とは、過去5カ年(平成15年～19年)の旬別価格の平均値である。 出典：東京青果物情報センター

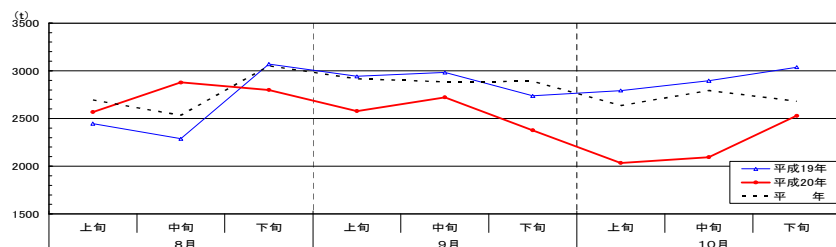
【レタス】（主な産地：長野、群馬）

○8月中旬までの入荷量は平年を上回って推移した。8月末の降雨の影響により9、10月の入荷量は平年を下回って推移した。

○8月の価格は平年を下回って推移した。9月以降入荷量の減少から平年を上回って推移した。

入荷動向

(東京都中央卸売市場)

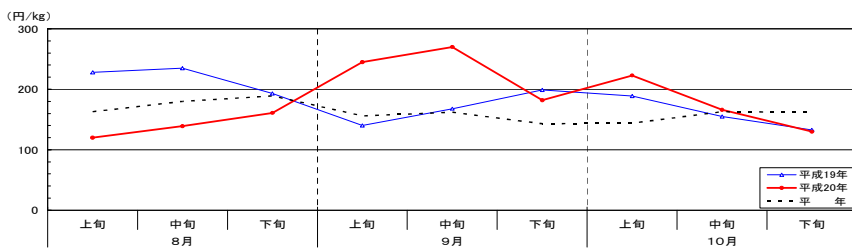


	8月			9月			10月		
	上旬	中旬	下旬	上旬	中旬	下旬	上旬	中旬	下旬
平成19年	2446	2288	3069	2941	2982	2737	2793	2895	3037
平成20年	2568	2878	2800	2579	2722	2377	2035	2095	2529
平年	2694	2534	3051	2916	2884	2889	2636	2793	2681

資料：東京青果物情報センター「東京都中央卸売市場における青果物の産地別入荷数量及び価格」  
注：平年とは、過去5カ年(平成15年～19年)の旬別価格の平均値である。 出典：東京青果物情報センター

価格動向

(東京都中央卸売市場)



	8月			9月			10月		
	上旬	中旬	下旬	上旬	中旬	下旬	上旬	中旬	下旬
平成19年	228	235	193	140	168	199	189	155	133
平成20年	120	139	161	245	270	182	223	166	130
平年	163	180	189	156	162	143	144	163	162

資料：東京青果物情報センター「東京都中央卸売市場における青果物の産地別入荷数量及び価格」  
注：平年とは、過去5カ年(平成15年～19年)の旬別価格の平均値である。 出典：東京青果物情報センター

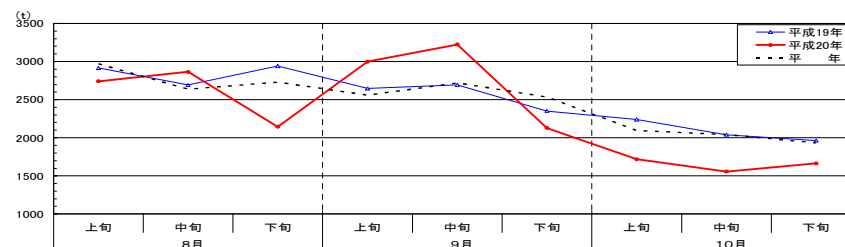
【きゅうり】（主な産地：福島、埼玉、茨城）

○8月は福島県で高温や降雨による天候不順により平年を下回って推移した。9月以降入荷量が回復したが、下旬以降は下回って推移した。

○8月の価格は平年を上回り、9月は平年並みに、10月は入荷量の減少とともに平年を上回って推移した。

入荷動向

(東京都中央卸売市場)

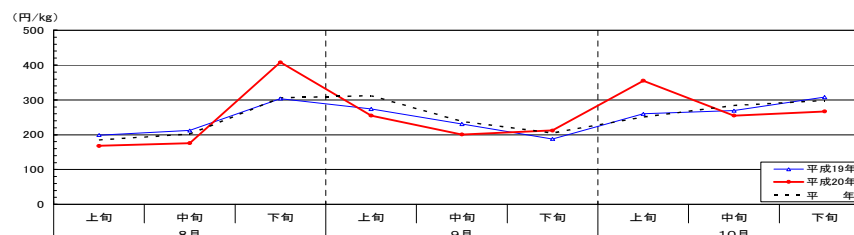


	8月			9月			10月		
	上旬	中旬	下旬	上旬	中旬	下旬	上旬	中旬	下旬
平成19年	2917	2693	2942	2646	2694	2352	2241	2040	1964
平成20年	2740	2865	2145	2999	3224	2129	1718	1557	1664
平年	2970	2637	2730	2559	2719	2535	2095	2042	1933

資料：東京青果物情報センター「東京都中央卸売市場における青果物の産地別入荷数量及び価格」  
注：平年とは、過去5カ年(平成15年～19年)の旬別価格の平均値である。 出典：東京青果物情報センター

価格動向

(東京都中央卸売市場)



	8月			9月			10月		
	上旬	中旬	下旬	上旬	中旬	下旬	上旬	中旬	下旬
平成19年	199	212	304	274	231	188	260	269	308
平成20年	168	176	408	255	201	212	355	255	267
平年	185	202	306	312	238	205	251	284	298

資料：東京青果物情報センター「東京都中央卸売市場における青果物の産地別入荷数量及び価格」  
注：平年とは、過去5カ年(平成15年～19年)の旬別価格の平均値である。 出典：東京青果物情報センター

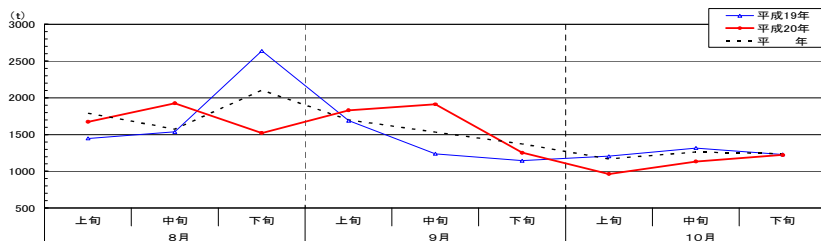
【なす】（主な産地：栃木、群馬）

○8月の入荷量は下旬にかけて低温、降雨の影響で平年を下回って推移した。9月以降入荷量が回復し、その後平年並に推移した。

○8月の価格は下旬にかけて平年を上回って推移した。9、10月は概ね平年を下回って推移した。

入荷動向

(東京都中央卸売市場)

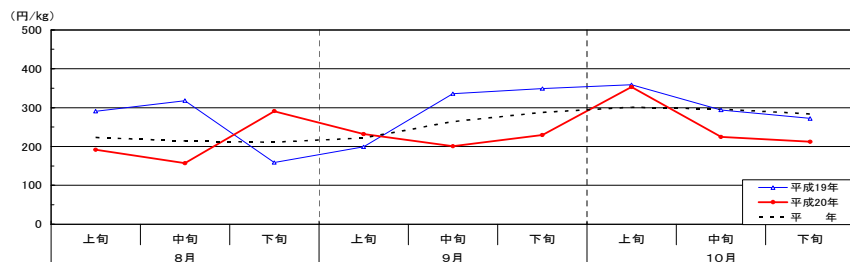


	8月			9月			10月		
	上旬	中旬	下旬	上旬	中旬	下旬	上旬	中旬	下旬
平成19年	1448	1537	2638	1688	1237	1145	1205	1316	1228
平成20年	1674	1926	1522	1830	1912	1252	965	1133	1222
平年	1790	1573	2103	1699	1533	1372	1170	1262	1240

資料：東京青果物情報センター「東京都中央卸売市場における青果物の産地別入荷数量及び価格」  
注：平年とは、過去5ヵ年（平成15年～19年）の旬別価格の平均値である。 出典：東京青果物情報センター

価格動向

(東京都中央卸売市場)



	8月			9月			10月		
	上旬	中旬	下旬	上旬	中旬	下旬	上旬	中旬	下旬
平成19年	291	318	159	199	336	349	359	294	272
平成20年	192	157	291	232	201	230	353	225	212
平年	223	214	211	222	264	288	301	296	284

資料：東京青果物情報センター「東京都中央卸売市場における青果物の産地別入荷数量及び価格」  
注：平年とは、過去5ヵ年（平成15年～19年）の旬別価格の平均値である。 出典：東京青果物情報センター

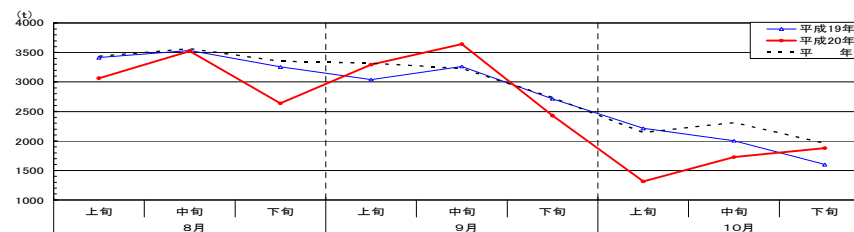
【トマト】（主な産地：青森、福島、千葉）

○8月は東北の産地の低温の影響で入荷量は平年を下回った。9月は産地が移動し入荷量は増加したが、下旬以降再び減少した。

○8月の価格は総じて平年並みに推移した。9月に入り入荷量の増加とともに平年を下回り10月に入り上昇した。

入荷動向

(東京都中央卸売市場)

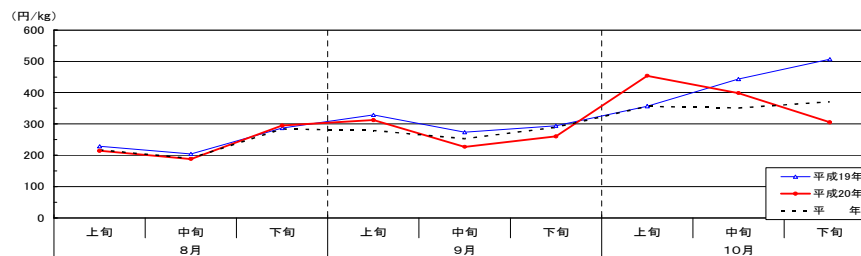


	8月			9月			10月		
	上旬	中旬	下旬	上旬	中旬	下旬	上旬	中旬	下旬
平成19年	3414	3536	3256	3041	3264	2715	2214	2003	1599
平成20年	3066	3527	2639	3296	3643	2430	1312	1725	1878
平年	3440	3566	3352	3321	3229	2737	2144	2312	1961

資料：東京青果物情報センター「東京都中央卸売市場における青果物の産地別入荷数量及び価格」  
注：平年とは、過去5ヵ年（平成15年～19年）の旬別価格の平均値である。 出典：東京青果物情報センター

価格動向

(東京都中央卸売市場)



	8月			9月			10月		
	上旬	中旬	下旬	上旬	中旬	下旬	上旬	中旬	下旬
平成19年	229	204	287	329	274	294	357	443	507
平成20年	214	188	295	312	227	260	454	399	305
平年	217	190	284	279	253	289	356	351	371

資料：東京青果物情報センター「東京都中央卸売市場における青果物の産地別入荷数量及び価格」  
注：平年とは、過去5ヵ年（平成15年～19年）の旬別価格の平均値である。 出典：東京青果物情報センター

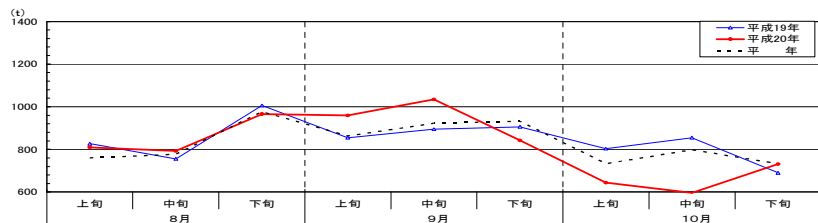
【ピーマン】（主な産地：茨城、岩手）

○8月の入荷量は平年並みに推移した。9月下旬以降、低温の影響により入荷量は減少し、平年を下回って推移した。

○8月の価格は平年並みに推移したが、9月以降入荷量の増加とともに平年を下回って推移した。

入荷動向

（東京都中央卸売市場）

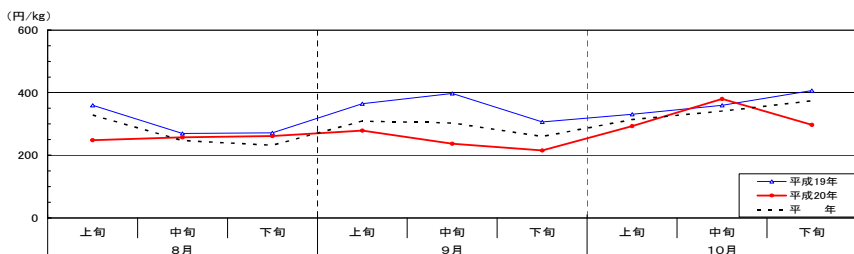


	8月			9月			10月		
	上旬	中旬	下旬	上旬	中旬	下旬	上旬	中旬	下旬
平成19年	827	756	1006	855	895	906	803	855	690
平成20年	810	792	966	959	1034	843	644	596	731
平 年	760	777	977	863	923	932	733	798	733

資料：東京青果物情報センター「東京都中央卸売市場における青果物の産地別入荷数量及び価格」  
注：平年とは、過去5ヵ年（平成15年～19年）の旬別価格の平均値である。 出典：東京青果物情報センター

価格動向

（東京都中央卸売市場）



	8月			9月			10月		
	上旬	中旬	下旬	上旬	中旬	下旬	上旬	中旬	下旬
平成19年	359	270	272	365	397	306	331	359	406
平成20年	248	257	261	279	237	215	293	380	297
平 年	328	247	232	309	303	260	314	341	374

資料：東京青果物情報センター「東京都中央卸売市場における青果物の産地別入荷数量及び価格」  
注：平年とは、過去5ヵ年（平成15年～19年）の旬別価格の平均値である。 出典：東京青果物情報センター

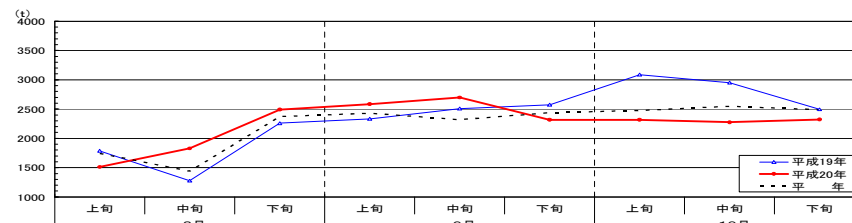
【ばれいしょ】（主な産地：北海道）

○8、9月の入荷量は平年を上回って推移した。10月は平年を下回って推移した。

○8月の価格は平年を下回り、9、10月以降は平年並みに推移した。

入荷動向

（東京都中央卸売市場）

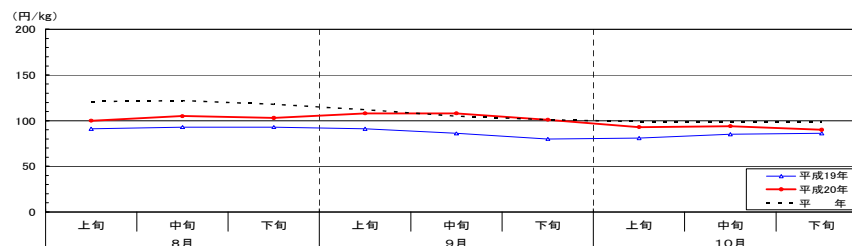


	8月			9月			10月		
	上旬	中旬	下旬	上旬	中旬	下旬	上旬	中旬	下旬
平成19年	1788	1277	2260	2334	2509	2573	3089	2951	2496
平成20年	1513	1828	2492	2586	2697	2318	2318	2275	2324
平 年	1743	1439	2372	2429	2320	2437	2477	2547	2489

資料：東京青果物情報センター「東京都中央卸売市場における青果物の産地別入荷数量及び価格」  
注：平年とは、過去5ヵ年（平成15年～19年）の旬別価格の平均値である。 出典：東京青果物情報センター

価格動向

（東京都中央卸売市場）



	8月			9月			10月		
	上旬	中旬	下旬	上旬	中旬	下旬	上旬	中旬	下旬
平成19年	91	93	93	91	86	80	81	85	86
平成20年	100	105	103	108	108	101	93	94	90
平 年	121	122	118	112	105	101	99	99	99

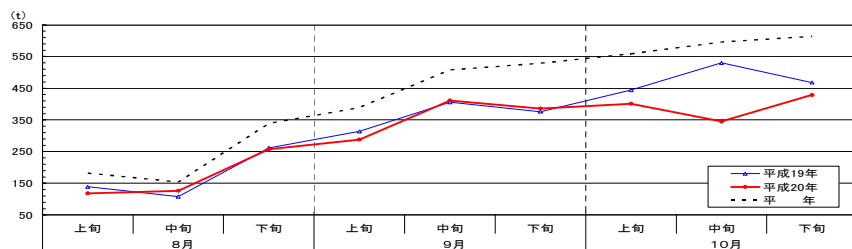
資料：東京青果物情報センター「東京都中央卸売市場における青果物の産地別入荷数量及び価格」  
注：平年とは、過去5ヵ年（平成15年～19年）の旬別価格の平均値である。 出典：東京青果物情報センター

【さといも】（主な産地：千葉、宮崎）  
○8から10月の入荷量は平年を下回って推移した。

○8から10月の価格は、入荷量の減少から平年を上回って推移した。

### 入荷動向

（東京都中央卸売市場）



	8月			9月			10月		
	上旬	中旬	下旬	上旬	中旬	下旬	上旬	中旬	下旬
平成19年	139	108	262	314	406	376	444	530	468
平成20年	118	126	257	288	411	386	401	345	429
平 年	182	154	339	389	508	529	559	596	614

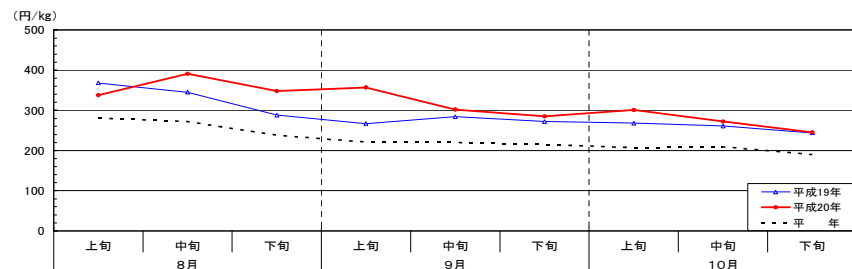
資料：東京青果物情報センター「東京都中央卸売市場における青果物の産地別入荷数量及び価格」

注：平年とは、過去5ヵ年（平成15年～19年）の旬別価格の平均値である。

出典：東京青果物情報センター

### 価格動向

（東京都中央卸売市場）



	8月			9月			10月		
	上旬	中旬	下旬	上旬	中旬	下旬	上旬	中旬	下旬
平成19年	368	345	288	267	284	272	268	261	244
平成20年	338	391	348	357	302	285	301	272	245
平 年	281	272	238	221	220	215	207	209	190

資料：東京青果物情報センター「東京都中央卸売市場における青果物の産地別入荷数量及び価格」

注：平年とは、過去5ヵ年（平成15年～19年）の旬別価格の平均値である。 出典：東京青果物情報センター

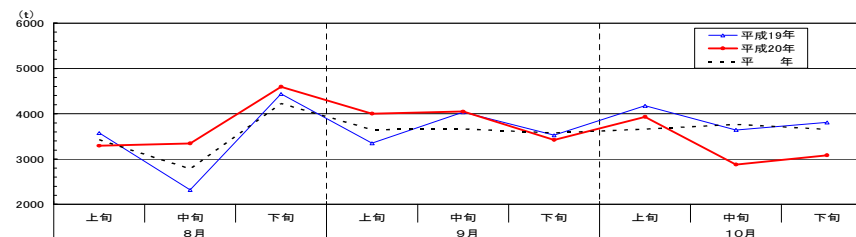
【たまねぎ】（主な産地：北海道、兵庫）

○8月は兵庫県の生育が順調で入荷量は平年を上回って推移した。9月に入り北海道も順調に入荷した。10月は小玉傾向により平年を下回って推移した。

○8月の価格は平年を下回ったが、9月以降平年並みに推移した。

### 入荷動向

（東京都中央卸売市場）



	8月			9月			10月		
	上旬	中旬	下旬	上旬	中旬	下旬	上旬	中旬	下旬
平成19年	3575	2318	4438	3348	4037	3524	4177	3645	3811
平成20年	3294	3347	4596	4004	4048	3425	3934	2878	3085
平 年	3425	2782	4225	3648	3664	3576	3661	3766	3656

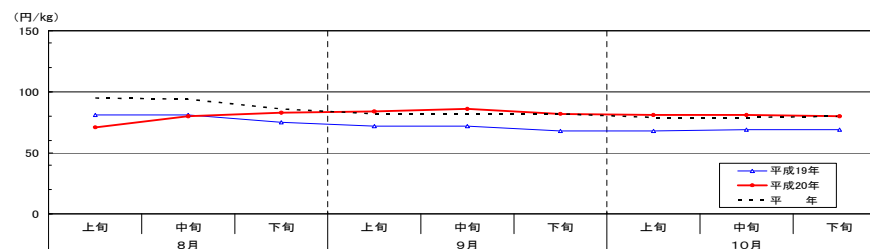
資料：東京青果物情報センター「東京都中央卸売市場における青果物の産地別入荷数量及び価格」

注：平年とは、過去5ヵ年（平成15年～19年）の旬別価格の平均値である。

出典：東京青果物情報センター

### 価格動向

（東京都中央卸売市場）



	8月			9月			10月		
	上旬	中旬	下旬	上旬	中旬	下旬	上旬	中旬	下旬
平成19年	81	81	75	72	72	68	68	69	69
平成20年	71	80	83	84	86	82	81	81	80
平 年	95	94	86	82	82	82	79	79	80

資料：東京青果物情報センター「東京都中央卸売市場における青果物の産地別入荷数量及び価格」

注：平年とは、過去5ヵ年（平成15年～19年）の旬別価格の平均値である。

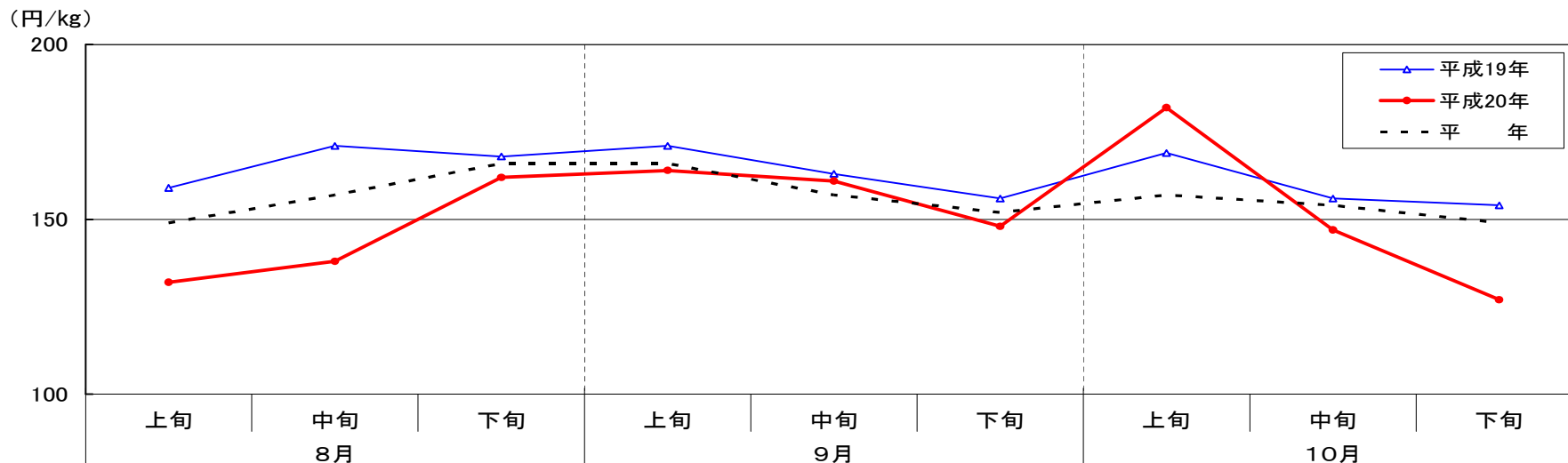
出典：東京青果物情報センター



# 最近（平成20年8月～10月）の需給及び価格の動向

- 指定野菜14品目の入荷量は、8月は天候不良による生育の遅れにより平年を下回って推移した。9月は中旬以降、降雨の影響により、入荷量が平年より減少して推移した。
- 8月の価格は、概ね平年並みに推移した。9月に入り一部産地で天候不良の影響があったものの、価格は概ね平年並みに推移した。10月上旬は入荷量の減少から平年を上回ったが、その後平年を下回って推移した。

東京都中央卸売市場における指定野菜の価格動向（20年8月～10月）



	8月			9月			10月		
	上旬	中旬	下旬	上旬	中旬	下旬	上旬	中旬	下旬
平成19年	159	171	168	171	163	156	169	156	154
平成20年	132	138	162	164	161	148	182	147	127
平年	149	157	166	166	157	152	157	154	149

資料：東京青果物情報センター「東京都中央卸売市場における青果物の産地別入荷数量及び価格」

注：平年とは、過去5カ年（平成15年～19年）の旬別価格の平均値である。