

最近の指定野菜の需給・価格動向について

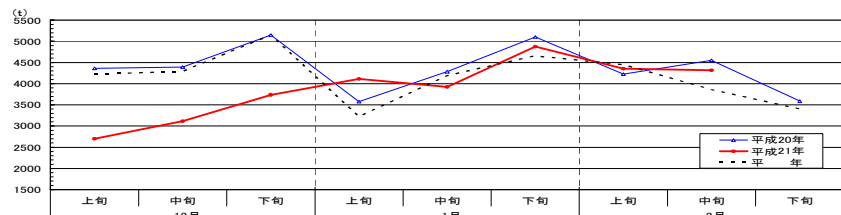
平成 2 1 年 2 月

【だいこん】（主な産地：千葉、神奈川）

- 12月の入荷量は定植時の低温による生育停滞の影響から平年を下回ったが、1月に入り出荷が増加し、平年並みに推移した。
- 12月は入荷量の減少に伴い価格は上昇したが、その後入荷量の増加に伴い、2月まで平年並みに推移した。

入荷動向

（東京都中央卸売市場）

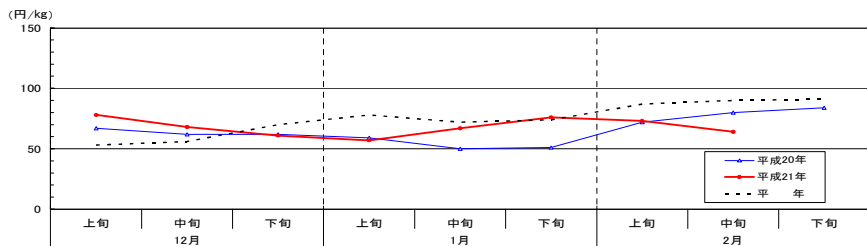


| | 12月 | | | 1月 | | | 2月 | | |
|-------|------|------|------|------|------|------|------|------|------|
| | 上旬 | 中旬 | 下旬 | 上旬 | 中旬 | 下旬 | 上旬 | 中旬 | 下旬 |
| 平成20年 | 4363 | 4392 | 5150 | 3575 | 4283 | 5100 | 4224 | 4549 | 3589 |
| 平成21年 | 2701 | 3114 | 3738 | 4114 | 3922 | 4873 | 4356 | 4319 | |
| 平年 | 4222 | 4293 | 5148 | 3223 | 4189 | 4658 | 4448 | 3859 | 3402 |

資料：東京青果物情報センター「東京都中央卸売市場における青果物の産地別入荷数量及び価格」
注：平年とは、過去5ヵ年（平成15年～19年）の旬別価格の平均値である。 出典：東京青果物情報センター

価格動向

（東京都中央卸売市場）



| | 12月 | | | 1月 | | | 2月 | | |
|-------|-----|----|----|----|----|----|----|----|----|
| | 上旬 | 中旬 | 下旬 | 上旬 | 中旬 | 下旬 | 上旬 | 中旬 | 下旬 |
| 平成20年 | 67 | 62 | 62 | 59 | 50 | 51 | 72 | 80 | 84 |
| 平成21年 | 78 | 68 | 61 | 57 | 67 | 76 | 73 | 64 | |
| 平年 | 53 | 56 | 70 | 78 | 72 | 74 | 87 | 90 | 91 |

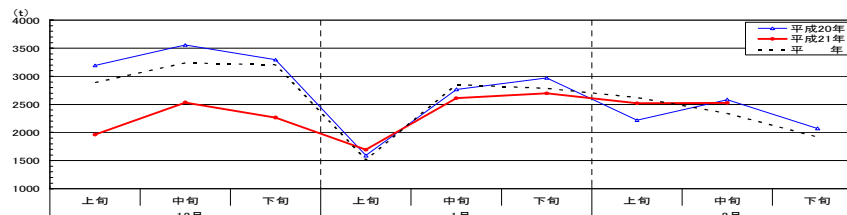
資料：東京青果物情報センター「東京都中央卸売市場における青果物の産地別入荷数量及び価格」
注：平年とは、過去5ヵ年（平成15年～19年）の旬別価格の平均値である。 出典：東京青果物情報センター

【にんじん】（主な産地：千葉、埼玉）

- 12月は主産地の不作等の影響から入荷量は平年を下回り推移した。1月以降ほぼ平年並みに推移した。
- 12月から2月の価格は、入荷量の減少とともに平年を上回って推移した。

入荷動向

（東京都中央卸売市場）

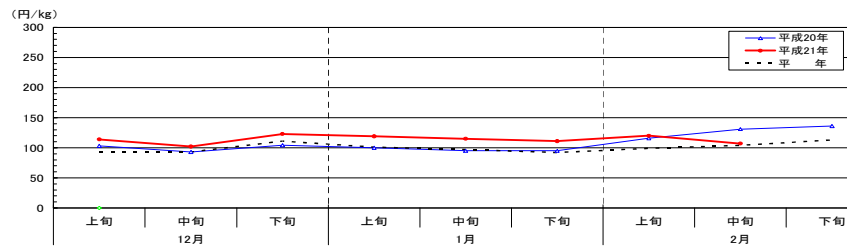


| | 12月 | | | 1月 | | | 2月 | | |
|-------|------|------|------|------|------|------|------|------|------|
| | 上旬 | 中旬 | 下旬 | 上旬 | 中旬 | 下旬 | 上旬 | 中旬 | 下旬 |
| 平成20年 | 3192 | 3558 | 3296 | 1591 | 2769 | 2971 | 2219 | 2587 | 2074 |
| 平成21年 | 1962 | 2536 | 2267 | 1693 | 2612 | 2696 | 2523 | 2529 | |
| 平年 | 2889 | 3238 | 3207 | 1514 | 2853 | 2785 | 2623 | 2340 | 1918 |

資料：東京青果物情報センター「東京都中央卸売市場における青果物の産地別入荷数量及び価格」
注：平年とは、過去5ヵ年（平成15年～19年）の旬別価格の平均値である。 出典：東京青果物情報センター

価格動向

（東京都中央卸売市場）



| | 12月 | | | 1月 | | | 2月 | | |
|-------|-----|-----|-----|-----|-----|-----|-----|-----|-----|
| | 上旬 | 中旬 | 下旬 | 上旬 | 中旬 | 下旬 | 上旬 | 中旬 | 下旬 |
| 平成20年 | 103 | 93 | 104 | 100 | 95 | 95 | 116 | 131 | 136 |
| 平成21年 | 114 | 102 | 123 | 119 | 115 | 111 | 120 | 107 | |
| 平年 | 93 | 93 | 111 | 101 | 97 | 92 | 99 | 104 | 113 |

資料：東京青果物情報センター「東京都中央卸売市場における青果物の産地別入荷数量及び価格」
注：平年とは、過去5ヵ年（平成15年～19年）の旬別価格の平均値である。出典：東京青果物情報センター

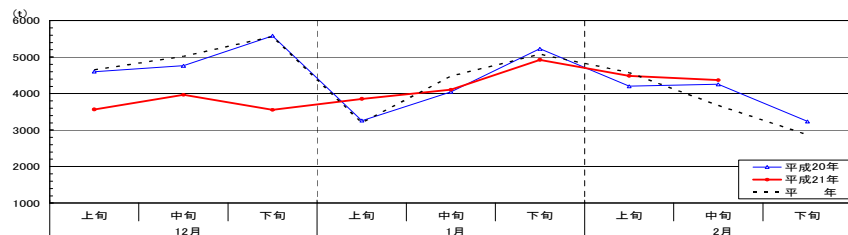
【はくさい】（主な産地：茨城、兵庫）

○12月の入荷量は定植時の天候の影響等により前年を下回って推移した。1月に入り前年を上回り、その後平年並みに推移した。

○12月の価格は入荷量の減少とともに平年、前年を上回って推移した。2月入り平年を下回って推移した。

入荷動向

(東京都中央卸売市場)



| | 12月 | | | 1月 | | | 2月 | | |
|-------|------|------|------|------|------|------|------|------|------|
| | 上旬 | 中旬 | 下旬 | 上旬 | 中旬 | 下旬 | 上旬 | 中旬 | 下旬 |
| 平成20年 | 4602 | 4765 | 5585 | 3259 | 4048 | 5229 | 4201 | 4255 | 3236 |
| 平成21年 | 3566 | 3968 | 3555 | 3856 | 4106 | 4927 | 4486 | 4370 | |
| 平年 | 4650 | 5022 | 5562 | 3199 | 4478 | 5078 | 4574 | 3674 | 2869 |

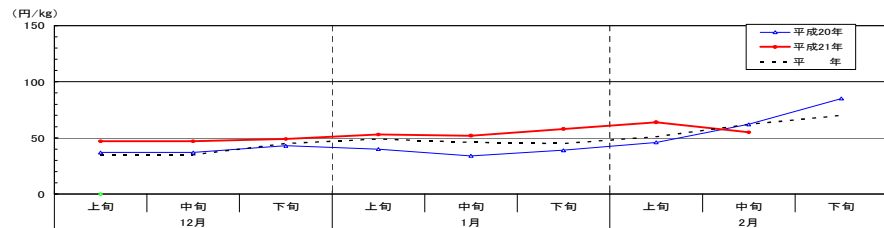
資料：東京青果物情報センター「東京都中央卸売市場における青果物の産地別入荷数量及び価格」

注：平年とは、過去5カ年（平成15年～19年）の旬別価格の平均値である。

出典：東京青果物情報センター

価格動向

(東京都中央卸売市場)



| | 12月 | | | 1月 | | | 2月 | | |
|-------|-----|----|----|----|----|----|----|----|----|
| | 上旬 | 中旬 | 下旬 | 上旬 | 中旬 | 下旬 | 上旬 | 中旬 | 下旬 |
| 平成20年 | 37 | 37 | 43 | 40 | 34 | 39 | 46 | 62 | 85 |
| 平成21年 | 47 | 47 | 49 | 53 | 52 | 58 | 64 | 55 | |
| 平年 | 35 | 35 | 45 | 49 | 46 | 45 | 51 | 62 | 70 |

資料：東京青果物情報センター「東京都中央卸売市場における青果物の産地別入荷数量及び価格」

注：平年とは、過去5カ年（平成15年～19年）の旬別価格の平均値である。 出典：東京青果物情報センター

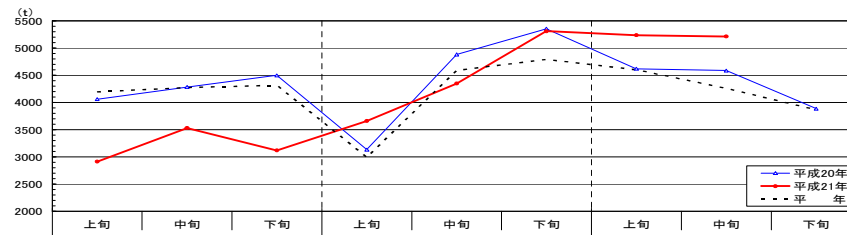
【キャベツ】（主な産地：愛知、千葉、神奈川）

○12月から1月の入荷量は、主産地が出荷を前進した影響で平年を下回り、2月上旬から平年を上回って推移した。

○12月から1月の価格は、入荷量の減少に伴い平年を上回って推移し、2月は平年を下回って推移した。

入荷動向

(東京都中央卸売市場)



| | 12月 | | | 1月 | | | 2月 | | |
|-------|------|------|------|------|------|------|------|------|------|
| | 上旬 | 中旬 | 下旬 | 上旬 | 中旬 | 下旬 | 上旬 | 中旬 | 下旬 |
| 平成20年 | 4062 | 4284 | 4499 | 3135 | 4883 | 5354 | 4620 | 4587 | 3887 |
| 平成21年 | 2916 | 3532 | 3122 | 3659 | 4347 | 5309 | 5236 | 5215 | |
| 平年 | 4196 | 4275 | 4316 | 2995 | 4589 | 4792 | 4601 | 4260 | 3864 |

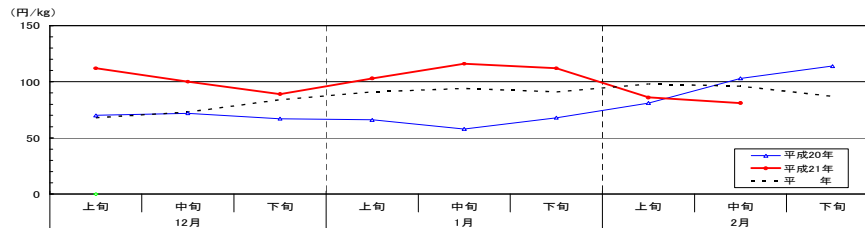
資料：東京青果物情報センター「東京都中央卸売市場における青果物の産地別入荷数量及び価格」

注：平年とは、過去5カ年（平成15年～19年）の旬別価格の平均値である。

出典：東京青果物情報センター

価格動向

(東京都中央卸売市場)



| | 12月 | | | 1月 | | | 2月 | | |
|-------|-----|-----|----|-----|-----|-----|----|-----|-----|
| | 上旬 | 中旬 | 下旬 | 上旬 | 中旬 | 下旬 | 上旬 | 中旬 | 下旬 |
| 平成20年 | 70 | 72 | 67 | 66 | 58 | 68 | 81 | 103 | 114 |
| 平成21年 | 112 | 100 | 89 | 103 | 116 | 112 | 86 | 81 | |
| 平年 | 68 | 73 | 84 | 91 | 94 | 91 | 98 | 96 | 87 |

資料：東京青果物情報センター「東京都中央卸売市場における青果物の産地別入荷数量及び価格」

注：平年とは、過去5カ年（平成15年～19年）の旬別価格の平均値である。

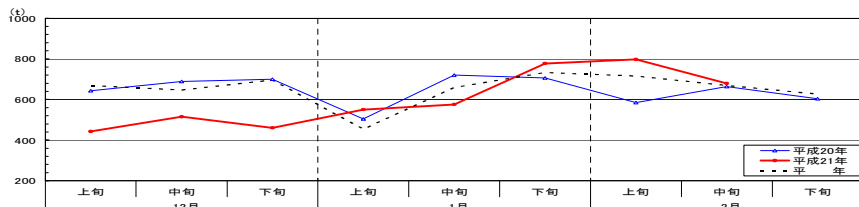
出典：東京青果物情報センター

【ほうれんそう】（主な産地：埼玉、千葉）

- 12月の入荷量は主産地の生育不良により平年を下回って推移し、1月中旬以降2月に入り平年を上回って推移した。
- 12月上旬の価格は平年を上回ったが、その後入荷量の増加とともに平年を下回って推移した。

入荷動向

(東京都中央卸売市場)

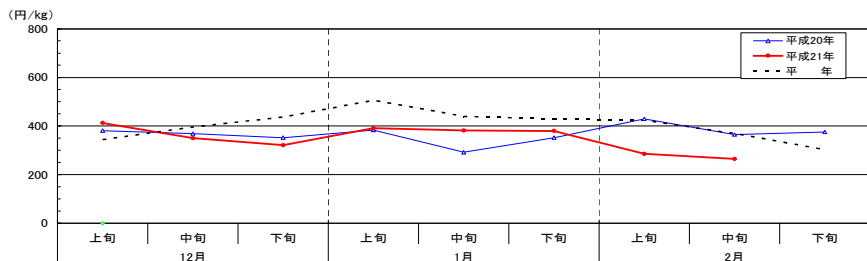


| | 12月 | | | 1月 | | | 2月 | | |
|-------|-----|-----|-----|-----|-----|-----|-----|-----|-----|
| | 上旬 | 中旬 | 下旬 | 上旬 | 中旬 | 下旬 | 上旬 | 中旬 | 下旬 |
| 平成20年 | 643 | 689 | 700 | 505 | 721 | 706 | 585 | 663 | 604 |
| 平成21年 | 443 | 516 | 461 | 551 | 576 | 778 | 797 | 679 | |
| 平 年 | 669 | 647 | 696 | 454 | 659 | 733 | 716 | 669 | 627 |

資料：東京青果物情報センター「東京都中央卸売市場における青果物の産地別入荷数量及び価格」
注：平年とは、過去5カ年(平成15年～19年)の旬別価格の平均値である。 出典：東京青果物情報センター

価格動向

(東京都中央卸売市場)



| | 12月 | | | 1月 | | | 2月 | | |
|-------|-----|-----|-----|-----|-----|-----|-----|-----|-----|
| | 上旬 | 中旬 | 下旬 | 上旬 | 中旬 | 下旬 | 上旬 | 中旬 | 下旬 |
| 平成20年 | 381 | 369 | 352 | 383 | 292 | 352 | 429 | 365 | 375 |
| 平成21年 | 413 | 350 | 321 | 391 | 382 | 380 | 286 | 265 | |
| 平 年 | 344 | 396 | 437 | 506 | 440 | 429 | 424 | 369 | 303 |

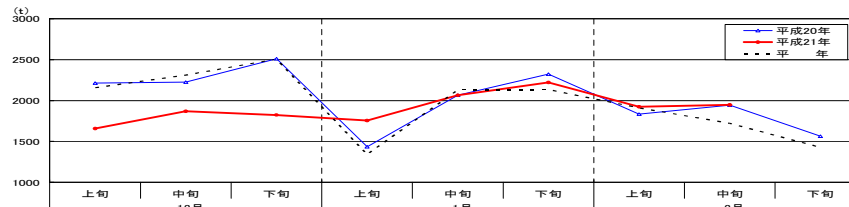
資料：東京青果物情報センター「東京都中央卸売市場における青果物の産地別入荷数量及び価格」
注：平年とは、過去5カ年(平成15年～19年)の旬別価格の平均値である。 出典：東京青果物情報センター

【ねぎ】（主な産地：千葉、埼玉）

- 12月の入荷量は主産地の生育遅れの影響から平年、前年を下回ったが、1、2月は平年並みに推移した。
- 12月から2月の価格はおおむね平年を下回って推移した。

入荷動向

(東京都中央卸売市場)

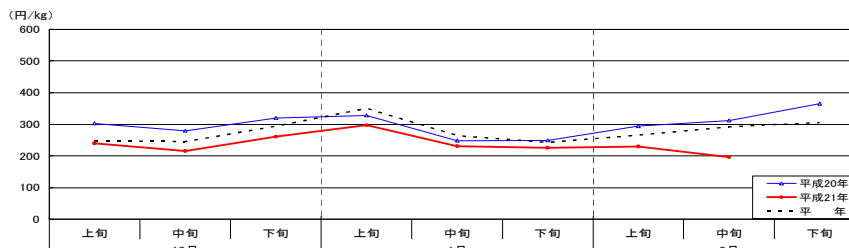


| | 12月 | | | 1月 | | | 2月 | | |
|-------|------|------|------|------|------|------|------|------|------|
| | 上旬 | 中旬 | 下旬 | 上旬 | 中旬 | 下旬 | 上旬 | 中旬 | 下旬 |
| 平成20年 | 2215 | 2226 | 2511 | 1434 | 2064 | 2325 | 1833 | 1945 | 1564 |
| 平成21年 | 1656 | 1869 | 1824 | 1756 | 2065 | 2221 | 1925 | 1948 | |
| 平 年 | 2157 | 2311 | 2507 | 1341 | 2130 | 2134 | 1910 | 1721 | 1427 |

資料：東京青果物情報センター「東京都中央卸売市場における青果物の産地別入荷数量及び価格」
注：平年とは、過去5カ年(平成15年～19年)の旬別価格の平均値である。 出典：東京青果物情報センター

価格動向

(東京都中央卸売市場)



| | 12月 | | | 1月 | | | 2月 | | |
|-------|-----|-----|-----|-----|-----|-----|-----|-----|-----|
| | 上旬 | 中旬 | 下旬 | 上旬 | 中旬 | 下旬 | 上旬 | 中旬 | 下旬 |
| 平成20年 | 303 | 280 | 320 | 328 | 248 | 249 | 294 | 312 | 365 |
| 平成21年 | 240 | 216 | 261 | 297 | 231 | 226 | 230 | 196 | |
| 平 年 | 248 | 245 | 294 | 350 | 264 | 243 | 266 | 292 | 306 |

資料：東京青果物情報センター「東京都中央卸売市場における青果物の産地別入荷数量及び価格」
注：平年とは、過去5カ年(平成15年～19年)の旬別価格の平均値である。 出典：東京青果物情報センター

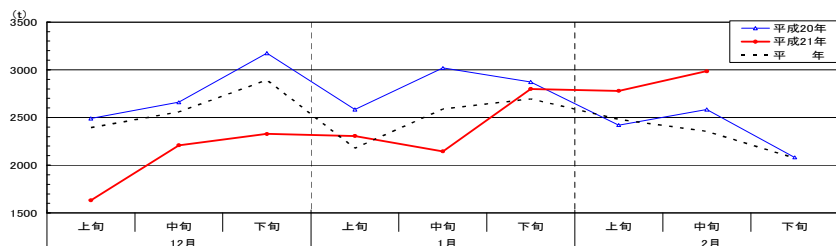
【レタス】（主な産地：静岡、香川）

○12、1月の入荷量は小玉化等により平年を下回り、2月に生育の回復とともに平年を上回って推移した。

○12、1つきの価格は入荷量の減少から平年を上回り、2月に入り入荷量の増加とともに平年を下回って推移した。

入荷動向

(東京都中央卸売市場)

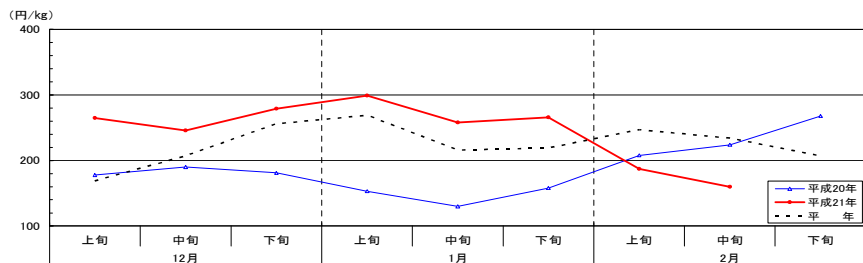


| | 12月 | | | 1月 | | | 2月 | | |
|-------|------|------|------|------|------|------|------|------|------|
| | 上旬 | 中旬 | 下旬 | 上旬 | 中旬 | 下旬 | 上旬 | 中旬 | 下旬 |
| 平成20年 | 2489 | 2660 | 3173 | 2584 | 3019 | 2872 | 2420 | 2583 | 2083 |
| 平成21年 | 1633 | 2210 | 2327 | 2307 | 2145 | 2799 | 2778 | 2985 | |
| 平年 | 2395 | 2558 | 2893 | 2178 | 2589 | 2695 | 2480 | 2355 | 2074 |

資料：東京青果物情報センター「東京都中央卸売市場における青果物の産地別入荷数量及び価格」
注：平年とは、過去5ヵ年(平成15年～19年)の旬別価格の平均値である。 出典：東京青果物情報センター

価格動向

(東京都中央卸売市場)



| | 12月 | | | 1月 | | | 2月 | | |
|-------|-----|-----|-----|-----|-----|-----|-----|-----|-----|
| | 上旬 | 中旬 | 下旬 | 上旬 | 中旬 | 下旬 | 上旬 | 中旬 | 下旬 |
| 平成20年 | 178 | 190 | 181 | 153 | 130 | 158 | 208 | 224 | 268 |
| 平成21年 | 265 | 246 | 279 | 299 | 258 | 266 | 187 | 160 | |
| 平年 | 169 | 207 | 256 | 269 | 216 | 219 | 247 | 234 | 207 |

資料：東京青果物情報センター「東京都中央卸売市場における青果物の産地別入荷数量及び価格」
注：平年とは、過去5ヵ年(平成15年～19年)の旬別価格の平均値である。 出典：東京青果物情報センター

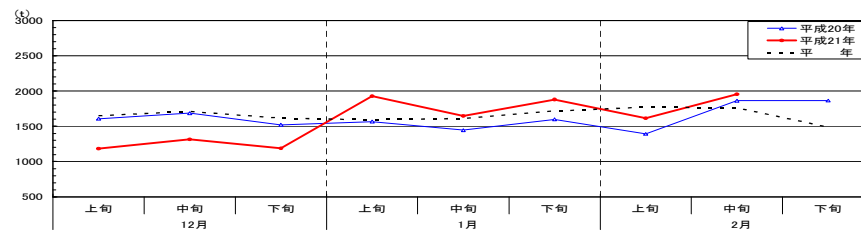
【きゅうり】（主な産地：千葉、宮崎）

○12月の入荷量は関東の産地では天候不良により平年を下回った。1、2月は天候の回復とともに入荷量も平年を上回って推移した。

○12月は入荷量の減少とともに平年を上回り、1月以降入荷量の増加にともない平年を下回り推移した。

入荷動向

(東京都中央卸売市場)

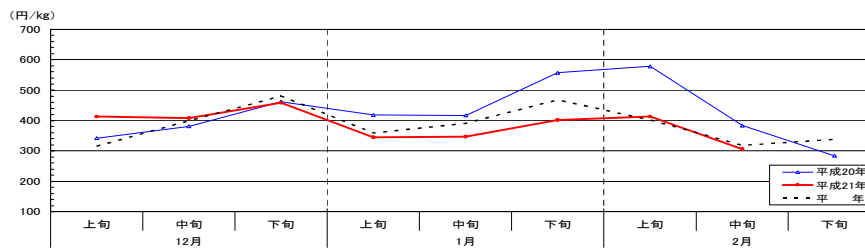


| | 12月 | | | 1月 | | | 2月 | | |
|-------|------|------|------|------|------|------|------|------|------|
| | 上旬 | 中旬 | 下旬 | 上旬 | 中旬 | 下旬 | 上旬 | 中旬 | 下旬 |
| 平成20年 | 1607 | 1686 | 1520 | 1567 | 1446 | 1599 | 1392 | 1863 | 1865 |
| 平成21年 | 1184 | 1314 | 1187 | 1929 | 1647 | 1879 | 1615 | 1954 | |
| 平年 | 1650 | 1711 | 1615 | 1592 | 1612 | 1717 | 1771 | 1762 | 1488 |

資料：東京青果物情報センター「東京都中央卸売市場における青果物の産地別入荷数量及び価格」
注：平年とは、過去5ヵ年(平成15年～19年)の旬別価格の平均値である。 出典：東京青果物情報センター

価格動向

(東京都中央卸売市場)



| | 12月 | | | 1月 | | | 2月 | | |
|-------|-----|-----|-----|-----|-----|-----|-----|-----|-----|
| | 上旬 | 中旬 | 下旬 | 上旬 | 中旬 | 下旬 | 上旬 | 中旬 | 下旬 |
| 平成20年 | 342 | 381 | 462 | 418 | 417 | 557 | 578 | 383 | 284 |
| 平成21年 | 413 | 408 | 458 | 345 | 347 | 402 | 413 | 306 | |
| 平年 | 315 | 399 | 480 | 359 | 391 | 468 | 402 | 318 | 338 |

資料：東京青果物情報センター「東京都中央卸売市場における青果物の産地別入荷数量及び価格」
注：平年とは、過去5ヵ年(平成15年～19年)の旬別価格の平均値である。 出典：東京青果物情報センター

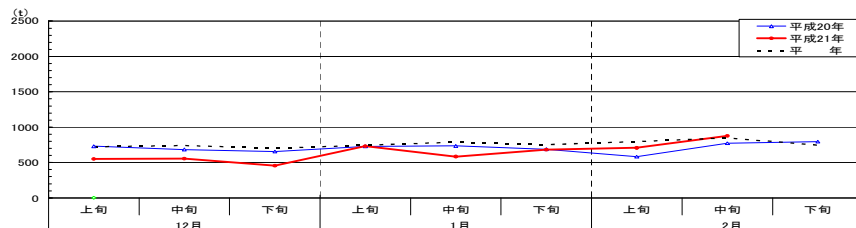
【なす】（主な産地：高知）

○12月の入荷量は平年を下回って推移した。1月以降入荷量は回復基調でほぼ平年並みに推移した。

○12月の価格は平年を上回って推移し、1月下旬以降平年を下回って推移した。

入荷動向

(東京都中央卸売市場)



| | 12月 | | | 1月 | | | 2月 | | |
|-------|-----|-----|-----|-----|-----|-----|-----|-----|-----|
| | 上旬 | 中旬 | 下旬 | 上旬 | 中旬 | 下旬 | 上旬 | 中旬 | 下旬 |
| 平成20年 | 730 | 684 | 656 | 729 | 735 | 688 | 582 | 773 | 795 |
| 平成21年 | 550 | 555 | 454 | 730 | 585 | 681 | 707 | 878 | |
| 平 年 | 723 | 741 | 702 | 744 | 788 | 752 | 796 | 848 | 747 |

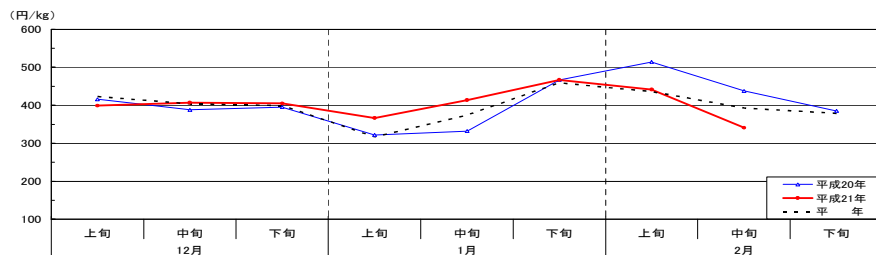
資料：東京青果物情報センター「東京都中央卸売市場における青果物の産地別入荷数量及び価格」

注：平年とは、過去5ヵ年(平成15年～19年)の旬別価格の平均値である。

出典：東京青果物情報センター

価格動向

(東京都中央卸売市場)



| | 12月 | | | 1月 | | | 2月 | | |
|-------|-----|-----|-----|-----|-----|-----|-----|-----|-----|
| | 上旬 | 中旬 | 下旬 | 上旬 | 中旬 | 下旬 | 上旬 | 中旬 | 下旬 |
| 平成20年 | 416 | 388 | 395 | 322 | 332 | 467 | 514 | 438 | 385 |
| 平成21年 | 399 | 407 | 405 | 367 | 414 | 467 | 442 | 341 | |
| 平 年 | 423 | 404 | 399 | 317 | 374 | 459 | 436 | 393 | 379 |

資料：東京青果物情報センター「東京都中央卸売市場における青果物の産地別入荷数量及び価格」

注：平年とは、過去5ヵ年(平成15年～19年)の旬別価格の平均値である。

出典：東京青果物情報センター

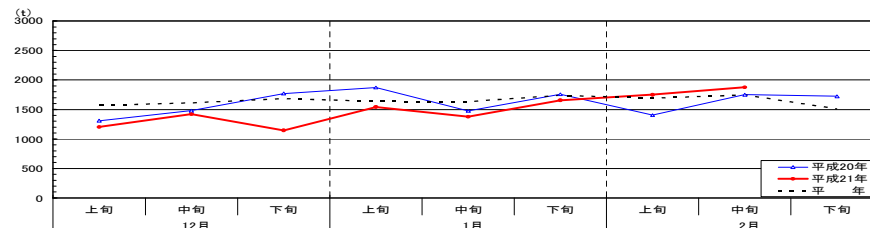
【トマト】（主な産地：熊本、栃木、愛知）

○12、1月の入荷量は平年を下回って推移した。2月に入り平年並みに推移した。

○12月の価格はそれまでの高値疲れにより平年を下回って推移した。1月以降、入荷量の減少から平年を上回り2月以降平年並みに推移した。

入荷動向

(東京都中央卸売市場)



| | 12月 | | | 1月 | | | 2月 | | |
|-------|------|------|------|------|------|------|------|------|------|
| | 上旬 | 中旬 | 下旬 | 上旬 | 中旬 | 下旬 | 上旬 | 中旬 | 下旬 |
| 平成20年 | 1310 | 1480 | 1771 | 1873 | 1476 | 1759 | 1406 | 1752 | 1725 |
| 平成21年 | 1202 | 1421 | 1147 | 1543 | 1377 | 1658 | 1750 | 1878 | |
| 平 年 | 1568 | 1613 | 1685 | 1637 | 1634 | 1741 | 1692 | 1747 | 1511 |

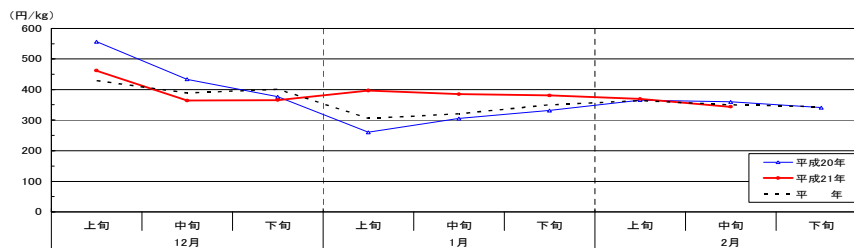
資料：東京青果物情報センター「東京都中央卸売市場における青果物の産地別入荷数量及び価格」

注：平年とは、過去5ヵ年(平成15年～19年)の旬別価格の平均値である。

出典：東京青果物情報センター

価格動向

(東京都中央卸売市場)



| | 12月 | | | 1月 | | | 2月 | | |
|-------|-----|-----|-----|-----|-----|-----|-----|-----|-----|
| | 上旬 | 中旬 | 下旬 | 上旬 | 中旬 | 下旬 | 上旬 | 中旬 | 下旬 |
| 平成20年 | 557 | 434 | 377 | 260 | 305 | 332 | 366 | 360 | 341 |
| 平成21年 | 462 | 364 | 366 | 397 | 385 | 381 | 369 | 344 | |
| 平 年 | 429 | 389 | 401 | 306 | 321 | 350 | 364 | 350 | 344 |

資料：東京青果物情報センター「東京都中央卸売市場における青果物の産地別入荷数量及び価格」

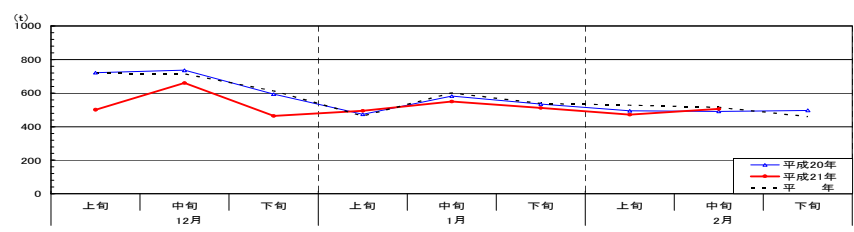
注：平年とは、過去5ヵ年(平成15年～19年)の旬別価格の平均値である。

出典：東京青果物情報センター

【ピーマン】（主な産地：宮崎）
 ○12、1月の入荷量は主産地の低温の影響などにより
 平年を下回って推移した。

○12から2月の価格は入荷量の減少から平年を上回っ
 て推移した。

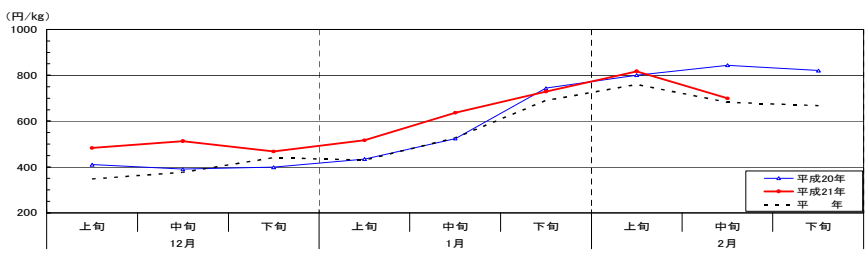
入荷動向 (東京都中央卸売市場)



| | 12月 | | | 1月 | | | 2月 | | |
|-------|-----|-----|-----|-----|-----|-----|-----|-----|-----|
| | 上旬 | 中旬 | 下旬 | 上旬 | 中旬 | 下旬 | 上旬 | 中旬 | 下旬 |
| 平成20年 | 721 | 736 | 594 | 473 | 582 | 535 | 495 | 491 | 497 |
| 平成21年 | 501 | 660 | 464 | 494 | 550 | 511 | 472 | 505 | |
| 平年 | 718 | 714 | 613 | 463 | 601 | 538 | 528 | 515 | 460 |

資料：東京青果物情報センター「東京都中央卸売市場における青果物の産地別入荷数量及び価格」
 注：平年とは、過去5ヵ年(平成15年～19年)の旬別価格の平均値である。 出典：東京青果物情報センター

価格動向 (東京都中央卸売市場)



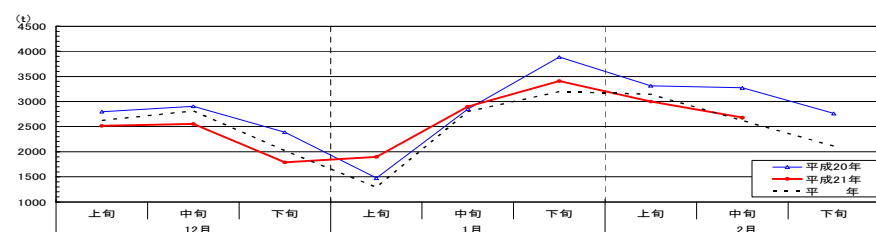
| | 12月 | | | 1月 | | | 2月 | | |
|-------|-----|-----|-----|-----|-----|-----|-----|-----|-----|
| | 上旬 | 中旬 | 下旬 | 上旬 | 中旬 | 下旬 | 上旬 | 中旬 | 下旬 |
| 平成20年 | 410 | 391 | 399 | 435 | 524 | 744 | 801 | 844 | 821 |
| 平成21年 | 483 | 513 | 468 | 516 | 637 | 729 | 818 | 699 | |
| 平年 | 348 | 377 | 441 | 430 | 527 | 690 | 760 | 682 | 668 |

資料：東京青果物情報センター「東京都中央卸売市場における青果物の産地別入荷数量及び価格」
 注：平年とは、過去5ヵ年(平成15年～19年)の旬別価格の平均値である。 出典：東京青果物情報センター

【ばれいしょ】（主な産地：北海道）
 ○12から2月の入荷量は小玉傾向により総じて平年を下
 回って推移した。

○12から2月の価格は平年を下回ったものの、前年を上
 回り、安定して推移した。

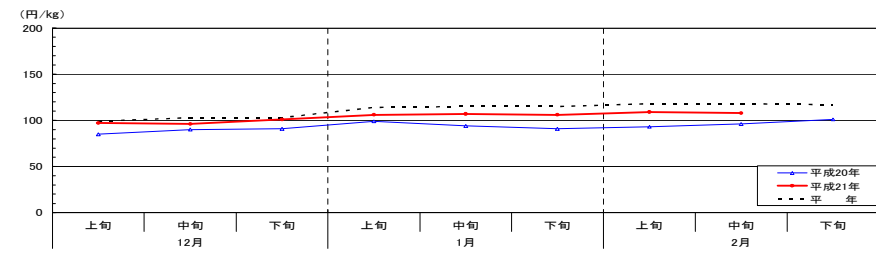
入荷動向 (東京都中央卸売市場)



| | 12月 | | | 1月 | | | 2月 | | |
|-------|------|------|------|------|------|------|------|------|------|
| | 上旬 | 中旬 | 下旬 | 上旬 | 中旬 | 下旬 | 上旬 | 中旬 | 下旬 |
| 平成20年 | 2799 | 2906 | 2389 | 1474 | 2851 | 3888 | 3313 | 3273 | 2762 |
| 平成21年 | 2515 | 2552 | 1787 | 1898 | 2899 | 3409 | 3000 | 2679 | |
| 平年 | 2623 | 2814 | 2021 | 1294 | 2800 | 3198 | 3143 | 2620 | 2110 |

資料：東京青果物情報センター「東京都中央卸売市場における青果物の産地別入荷数量及び価格」
 注：平年とは、過去5ヵ年(平成15年～19年)の旬別価格の平均値である。 出典：東京青果物情報センター

価格動向 (東京都中央卸売市場)

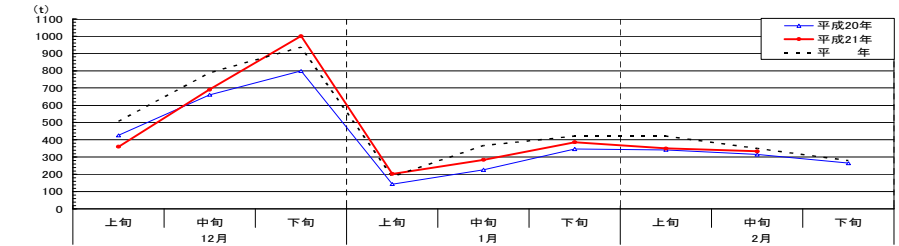


| | 12月 | | | 1月 | | | 2月 | | |
|-------|-----|-----|-----|-----|-----|-----|-----|-----|-----|
| | 上旬 | 中旬 | 下旬 | 上旬 | 中旬 | 下旬 | 上旬 | 中旬 | 下旬 |
| 平成20年 | 85 | 90 | 91 | 99 | 94 | 91 | 93 | 96 | 101 |
| 平成21年 | 97 | 96 | 101 | 106 | 107 | 106 | 109 | 108 | |
| 平年 | 99 | 103 | 103 | 114 | 115 | 115 | 118 | 118 | 117 |

資料：東京青果物情報センター「東京都中央卸売市場における青果物の産地別入荷数量及び価格」
 注：平年とは、過去5ヵ年(平成15年～19年)の旬別価格の平均値である。 出典：東京青果物情報センター

【さといも】（主な産地：千葉、埼玉）
 ○12から2月の入荷量はおおむね平年並みに推移した。
 ○12から2月の価格は前年を下回ったものの、平年を上回って推移した。

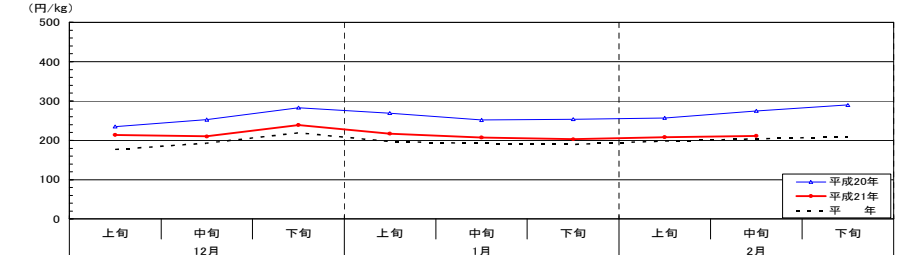
入荷動向 (東京都中央卸売市場)



| | 12月 | | | 1月 | | | 2月 | | |
|-------|-----|-----|------|-----|-----|-----|-----|-----|-----|
| | 上旬 | 中旬 | 下旬 | 上旬 | 中旬 | 下旬 | 上旬 | 中旬 | 下旬 |
| 平成20年 | 426 | 661 | 799 | 144 | 227 | 347 | 342 | 315 | 265 |
| 平成21年 | 360 | 691 | 1001 | 203 | 284 | 386 | 350 | 334 | |
| 平年 | 507 | 788 | 936 | 186 | 367 | 422 | 422 | 350 | 280 |

資料：東京青果物情報センター「東京都中央卸売市場における青果物の産地別入荷数量及び価格」
 注：平年とは、過去5カ年（平成15年～19年）の旬別価格の平均値である。 出典：東京青果物情報センター

価格動向 (東京都中央卸売市場)

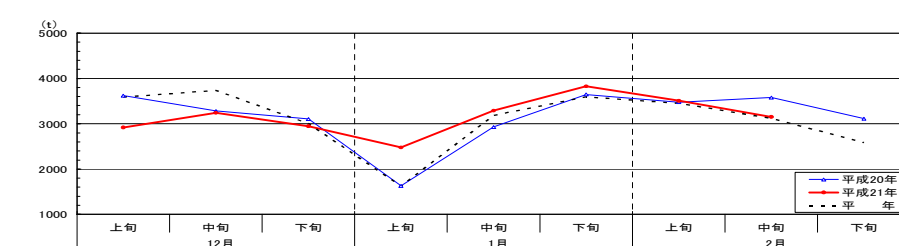


| | 12月 | | | 1月 | | | 2月 | | |
|-------|-----|-----|-----|-----|-----|-----|-----|-----|-----|
| | 上旬 | 中旬 | 下旬 | 上旬 | 中旬 | 下旬 | 上旬 | 中旬 | 下旬 |
| 平成20年 | 235 | 253 | 283 | 269 | 252 | 254 | 257 | 275 | 290 |
| 平成21年 | 214 | 210 | 239 | 217 | 207 | 203 | 208 | 211 | |
| 平年 | 177 | 193 | 219 | 197 | 192 | 190 | 198 | 204 | 209 |

資料：東京青果物情報センター「東京都中央卸売市場における青果物の産地別入荷数量及び価格」
 注：平年とは、過去5カ年（平成15年～19年）の旬別価格の平均値である。 出典：東京青果物情報センター

【たまねぎ】（主な産地：北海道、静岡）
 ○12から2月の入荷量は主産地の出荷が順調で概ね平年並みに推移した。
 ○12から2月の価格は、平年を下回っているものの、前年並みに推移した。

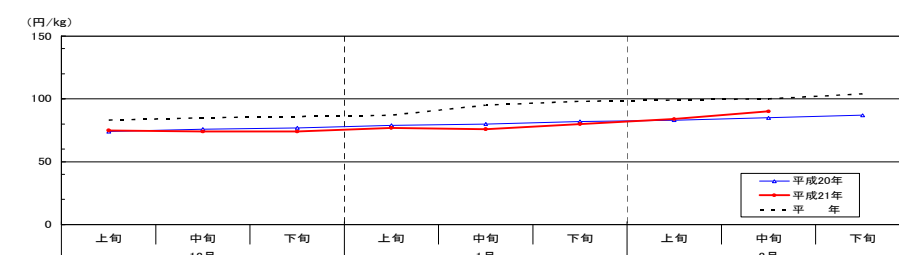
入荷動向 (東京都中央卸売市場)



| | 12月 | | | 1月 | | | 2月 | | |
|-------|------|------|------|------|------|------|------|------|------|
| | 上旬 | 中旬 | 下旬 | 上旬 | 中旬 | 下旬 | 上旬 | 中旬 | 下旬 |
| 平成20年 | 3620 | 3283 | 3105 | 1629 | 2929 | 3645 | 3476 | 3579 | 3113 |
| 平成21年 | 2916 | 3241 | 2946 | 2477 | 3291 | 3827 | 3507 | 3150 | |
| 平年 | 3588 | 3737 | 3003 | 1624 | 3184 | 3593 | 3451 | 3119 | 2583 |

資料：東京青果物情報センター「東京都中央卸売市場における青果物の産地別入荷数量及び価格」
 注：平年とは、過去5カ年（平成15年～19年）の旬別価格の平均値である。 出典：東京青果物情報センター

価格動向 (東京都中央卸売市場)



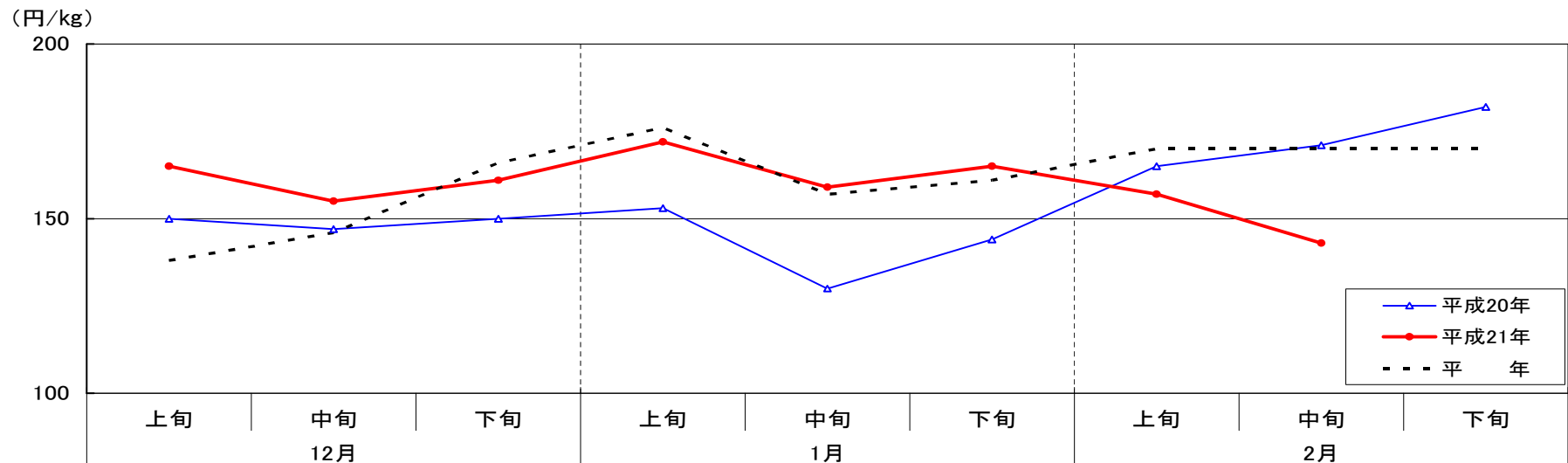
| | 12月 | | | 1月 | | | 2月 | | |
|-------|-----|----|----|----|----|----|----|-----|-----|
| | 上旬 | 中旬 | 下旬 | 上旬 | 中旬 | 下旬 | 上旬 | 中旬 | 下旬 |
| 平成20年 | 74 | 76 | 77 | 79 | 80 | 82 | 83 | 85 | 87 |
| 平成21年 | 75 | 74 | 74 | 77 | 76 | 80 | 84 | 90 | |
| 平年 | 83 | 85 | 86 | 87 | 95 | 98 | 99 | 100 | 104 |

資料：東京青果物情報センター「東京都中央卸売市場における青果物の産地別入荷数量及び価格」
 注：平年とは、過去5カ年（平成15年～19年）の旬別価格の平均値である。 出典：東京青果物情報センター

最近（平成20年12月～21年2月）の需給及び価格の動向

- 指定野菜14品目の入荷量は、12、1月は定植時期の天候不良による葉菜類の生育の遅れにより平年を下回って推移した。2月はほぼ前年並みとなっているが、平年より減少して推移した。
- 12、1月の価格は主に葉菜類の入荷量の減少から平年を上回って推移。2月は、遅れていた入荷量も回復し、価格は平年を下回って推移した。

東京都中央卸売市場における指定野菜の価格動向（20年12月～21年2月）



| | 12月 | | | 1月 | | | 2月 | | |
|-------|-----|-----|-----|-----|-----|-----|-----|-----|-----|
| | 上旬 | 中旬 | 下旬 | 上旬 | 中旬 | 下旬 | 上旬 | 中旬 | 下旬 |
| 平成20年 | 150 | 147 | 150 | 153 | 130 | 144 | 165 | 171 | 182 |
| 平成21年 | 165 | 155 | 161 | 172 | 159 | 165 | 157 | 143 | |
| 平 年 | 138 | 146 | 166 | 176 | 157 | 161 | 170 | 170 | 170 |

資料：東京青果物情報センター「東京都中央卸売市場における青果物の産地別入荷数量及び価格」

注：平年とは、過去5カ年（平成15年～19年）の旬別価格の平均値である。