

最近の指定野菜の需給・価格動向について

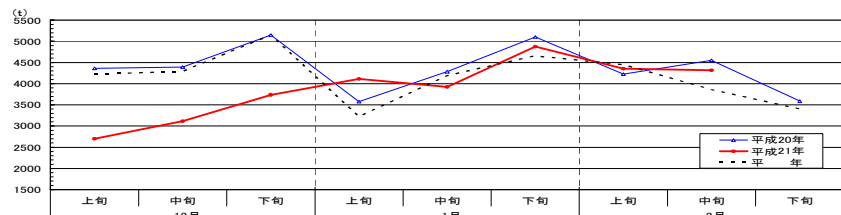
平成 2 1 年 3 月

【だいこん】（主な産地：千葉、神奈川）

- 12月の入荷量は定植時の低温による生育停滞の影響から平年を下回ったが、1月に入り出荷が増加し、平年並みに推移した。
- 12月は入荷量の減少に伴い価格は上昇したが、その後入荷量の増加に伴い、2月まで平年並みに推移した。

入荷動向

（東京都中央卸売市場）

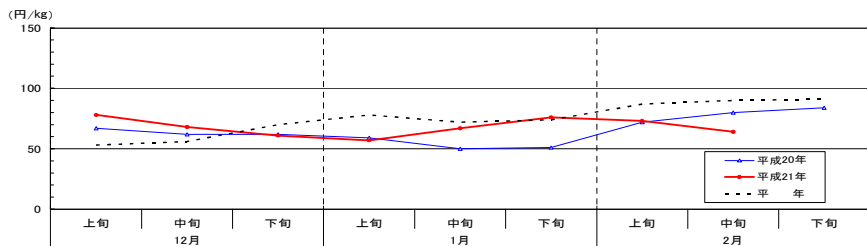


	12月			1月			2月		
	上旬	中旬	下旬	上旬	中旬	下旬	上旬	中旬	下旬
平成20年	4363	4392	5150	3575	4283	5100	4224	4549	3589
平成21年	2701	3114	3738	4114	3922	4873	4356	4319	
平年	4222	4293	5148	3223	4189	4658	4448	3859	3402

資料：東京青果物情報センター「東京都中央卸売市場における青果物の産地別入荷数量及び価格」
注：平年とは、過去5カ年（平成15年～19年）の旬別価格の平均値である。 出典：東京青果物情報センター

価格動向

（東京都中央卸売市場）



	12月			1月			2月		
	上旬	中旬	下旬	上旬	中旬	下旬	上旬	中旬	下旬
平成20年	67	62	62	59	50	51	72	80	84
平成21年	78	68	61	57	67	76	73	64	
平年	53	56	70	78	72	74	87	90	91

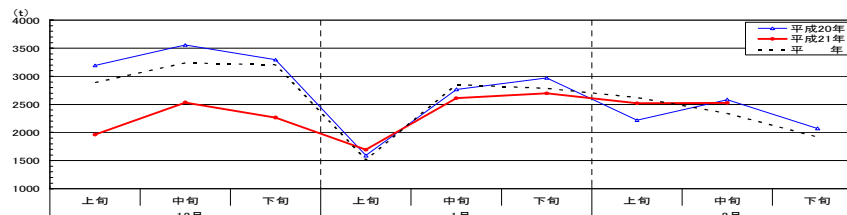
資料：東京青果物情報センター「東京都中央卸売市場における青果物の産地別入荷数量及び価格」
注：平年とは、過去5カ年（平成15年～19年）の旬別価格の平均値である。 出典：東京青果物情報センター

【にんじん】（主な産地：千葉、埼玉）

- 12月は主産地の不作等の影響から入荷量は平年を下回り推移した。1月以降ほぼ平年並みに推移した。
- 12月から2月の価格は、入荷量の減少とともに平年を上回って推移した。

入荷動向

（東京都中央卸売市場）

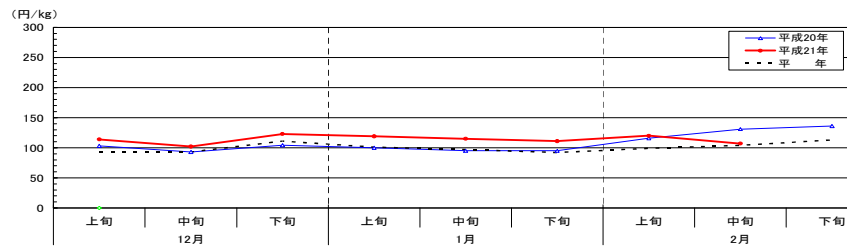


	12月			1月			2月		
	上旬	中旬	下旬	上旬	中旬	下旬	上旬	中旬	下旬
平成20年	3192	3558	3296	1591	2769	2971	2219	2587	2074
平成21年	1962	2536	2267	1693	2612	2696	2523	2529	
平年	2889	3238	3207	1514	2853	2785	2623	2340	1918

資料：東京青果物情報センター「東京都中央卸売市場における青果物の産地別入荷数量及び価格」
注：平年とは、過去5カ年（平成15年～19年）の旬別価格の平均値である。 出典：東京青果物情報センター

価格動向

（東京都中央卸売市場）



	12月			1月			2月		
	上旬	中旬	下旬	上旬	中旬	下旬	上旬	中旬	下旬
平成20年	103	93	104	100	95	95	116	131	136
平成21年	114	102	123	119	115	111	120	107	
平年	93	93	111	101	97	92	99	104	113

資料：東京青果物情報センター「東京都中央卸売市場における青果物の産地別入荷数量及び価格」
注：平年とは、過去5カ年（平成15年～19年）の旬別価格の平均値である。 出典：東京青果物情報センター

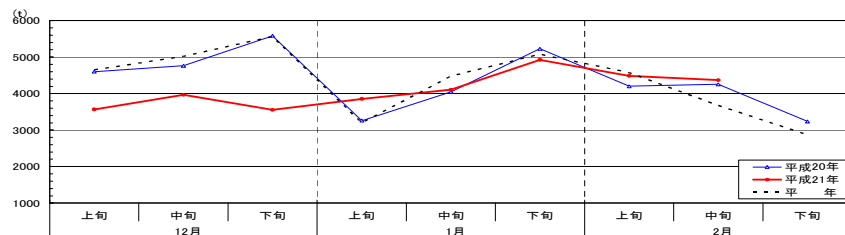
【はくさい】（主な産地：茨城、兵庫）

○12月の入荷量は定植時の天候の影響等により前年を下回って推移した。1月に入り前年を上回り、その後平年並みに推移した。

○12月の価格は入荷量の減少とともに平年、前年を上回って推移した。2月入り平年を下回って推移した。

入荷動向

(東京都中央卸売市場)



	12月			1月			2月		
	上旬	中旬	下旬	上旬	中旬	下旬	上旬	中旬	下旬
平成20年	4602	4765	5585	3259	4048	5229	4201	4255	3236
平成21年	3566	3968	3555	3856	4106	4927	4486	4370	
平年	4650	5022	5562	3199	4478	5078	4574	3674	2869

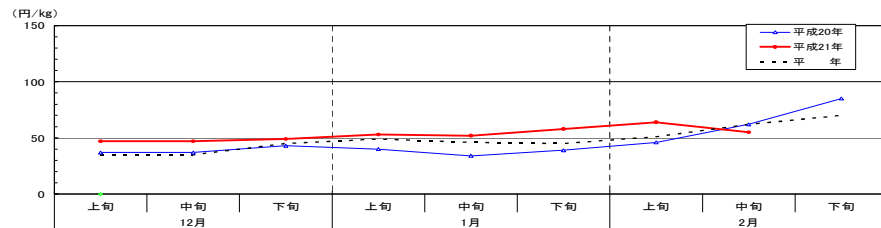
資料：東京青果物情報センター「東京都中央卸売市場における青果物の産地別入荷数量及び価格」

注：平年とは、過去5カ年（平成15年～19年）の旬別価格の平均値である。

出典：東京青果物情報センター

価格動向

(東京都中央卸売市場)



	12月			1月			2月		
	上旬	中旬	下旬	上旬	中旬	下旬	上旬	中旬	下旬
平成20年	37	37	43	40	34	39	46	62	85
平成21年	47	47	49	53	52	58	64	55	
平年	35	35	45	49	46	45	51	62	70

資料：東京青果物情報センター「東京都中央卸売市場における青果物の産地別入荷数量及び価格」

注：平年とは、過去5カ年（平成15年～19年）の旬別価格の平均値である。 出典：東京青果物情報センター

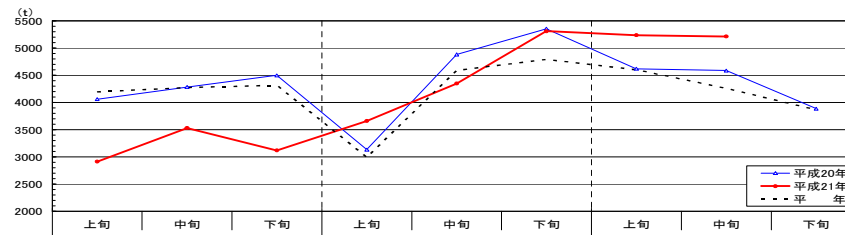
【キャベツ】（主な産地：愛知、千葉、神奈川）

○12月から1月の入荷量は、主産地が出荷を前進した影響で平年を下回り、2月上旬から平年を上回って推移した。

○12月から1月の価格は、入荷量の減少に伴い平年を上回って推移し、2月は平年を下回って推移した。

入荷動向

(東京都中央卸売市場)



	12月			1月			2月		
	上旬	中旬	下旬	上旬	中旬	下旬	上旬	中旬	下旬
平成20年	4062	4284	4499	3135	4883	5354	4620	4587	3887
平成21年	2916	3532	3122	3659	4347	5309	5236	5215	
平年	4196	4275	4316	2995	4589	4792	4601	4260	3864

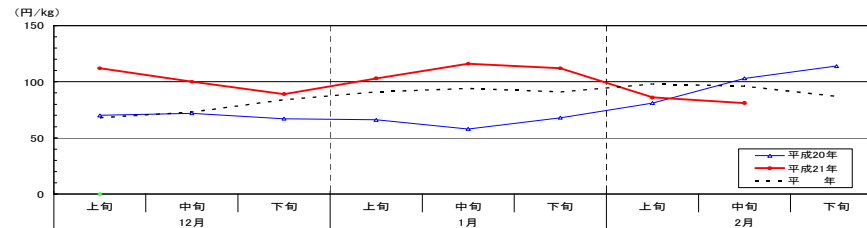
資料：東京青果物情報センター「東京都中央卸売市場における青果物の産地別入荷数量及び価格」

注：平年とは、過去5カ年（平成15年～19年）の旬別価格の平均値である。

出典：東京青果物情報センター

価格動向

(東京都中央卸売市場)



	12月			1月			2月		
	上旬	中旬	下旬	上旬	中旬	下旬	上旬	中旬	下旬
平成20年	70	72	67	66	58	68	81	103	114
平成21年	112	100	89	103	116	112	86	81	
平年	68	73	84	91	94	91	98	96	87

資料：東京青果物情報センター「東京都中央卸売市場における青果物の産地別入荷数量及び価格」

注：平年とは、過去5カ年（平成15年～19年）の旬別価格の平均値である。

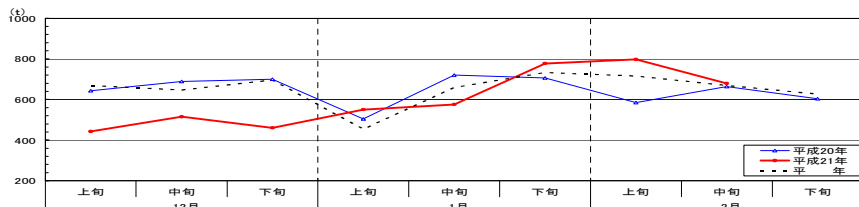
出典：東京青果物情報センター

【ほうれんそう】（主な産地：埼玉、千葉）

- 12月の入荷量は主産地の生育不良により平年を下回って推移し、1月中旬以降2月に入り平年を上回って推移した。
- 12月上旬の価格は平年を上回ったが、その後入荷量の増加とともに平年を下回って推移した。

入荷動向

(東京都中央卸売市場)

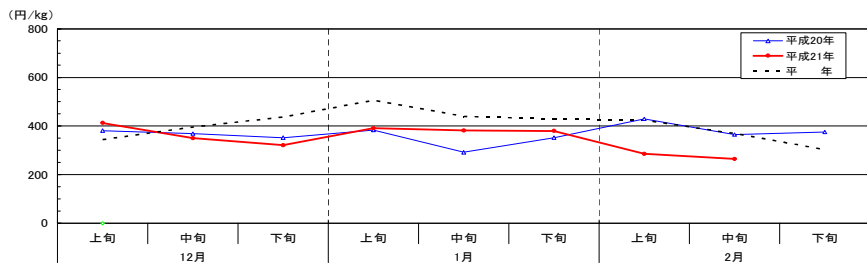


	12月			1月			2月		
	上旬	中旬	下旬	上旬	中旬	下旬	上旬	中旬	下旬
平成20年	643	689	700	505	721	706	585	663	604
平成21年	443	516	461	551	576	778	797	679	
平 年	669	647	696	454	659	733	716	669	627

資料：東京青果物情報センター「東京都中央卸売市場における青果物の産地別入荷数量及び価格」
注：平年とは、過去5カ年(平成15年～19年)の旬別価格の平均値である。 出典：東京青果物情報センター

価格動向

(東京都中央卸売市場)



	12月			1月			2月		
	上旬	中旬	下旬	上旬	中旬	下旬	上旬	中旬	下旬
平成20年	381	369	352	383	292	352	429	365	375
平成21年	413	350	321	391	382	380	286	265	
平 年	344	396	437	506	440	429	424	369	303

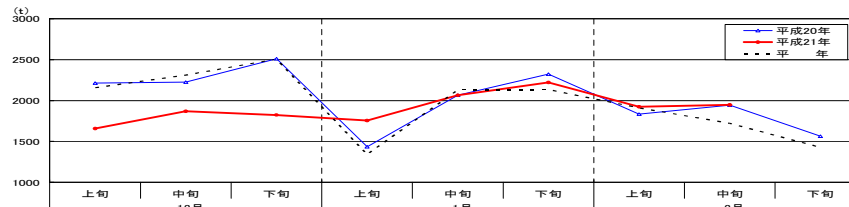
資料：東京青果物情報センター「東京都中央卸売市場における青果物の産地別入荷数量及び価格」
注：平年とは、過去5カ年(平成15年～19年)の旬別価格の平均値である。 出典：東京青果物情報センター

【ねぎ】（主な産地：千葉、埼玉）

- 12月の入荷量は主産地の生育遅れの影響から平年、前年を下回ったが、1、2月は平年並みに推移した。
- 12月から2月の価格はおおむね平年を下回って推移した。

入荷動向

(東京都中央卸売市場)

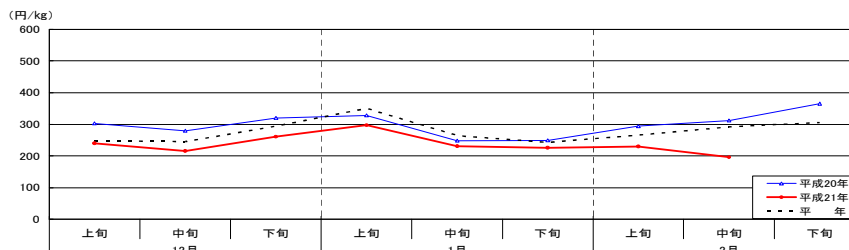


	12月			1月			2月		
	上旬	中旬	下旬	上旬	中旬	下旬	上旬	中旬	下旬
平成20年	2215	2226	2511	1434	2064	2325	1833	1945	1564
平成21年	1656	1869	1824	1756	2065	2221	1925	1948	
平 年	2157	2311	2507	1341	2130	2134	1910	1721	1427

資料：東京青果物情報センター「東京都中央卸売市場における青果物の産地別入荷数量及び価格」
注：平年とは、過去5カ年(平成15年～19年)の旬別価格の平均値である。 出典：東京青果物情報センター

価格動向

(東京都中央卸売市場)



	12月			1月			2月		
	上旬	中旬	下旬	上旬	中旬	下旬	上旬	中旬	下旬
平成20年	303	280	320	328	248	249	294	312	365
平成21年	240	216	261	297	231	226	230	196	
平 年	248	245	294	350	264	243	266	292	306

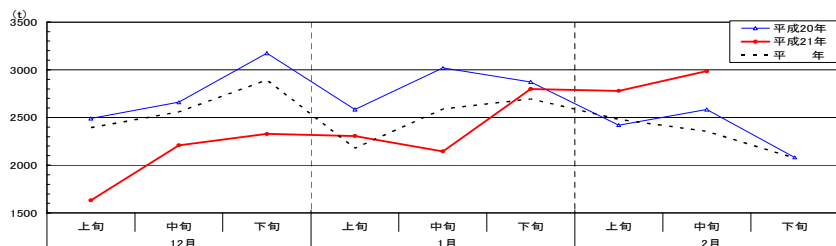
資料：東京青果物情報センター「東京都中央卸売市場における青果物の産地別入荷数量及び価格」
注：平年とは、過去5カ年(平成15年～19年)の旬別価格の平均値である。 出典：東京青果物情報センター

【レタス】（主な産地：静岡、香川）

○12、1月の入荷量は小玉化等により平年を下回り、2月に生育の回復とともに平年を上回って推移した。
 ○12、1つきの価格は入荷量の減少から平年を上回り、2月に入り入荷量の増加とともに平年を下回って推移した。

入荷動向

(東京都中央卸売市場)

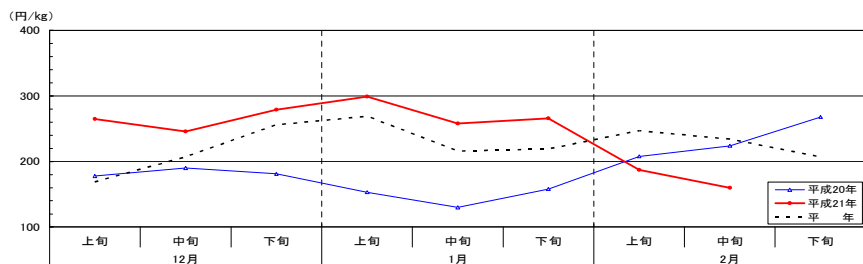


	12月			1月			2月		
	上旬	中旬	下旬	上旬	中旬	下旬	上旬	中旬	下旬
平成20年	2489	2660	3173	2584	3019	2872	2420	2583	2083
平成21年	1633	2210	2327	2307	2145	2799	2778	2985	
平年	2395	2558	2893	2178	2589	2695	2480	2355	2074

資料：東京青果物情報センター「東京都中央卸売市場における青果物の産地別入荷数量及び価格」
 注：平年とは、過去5ヵ年(平成15年～19年)の旬別価格の平均値である。 出典：東京青果物情報センター

価格動向

(東京都中央卸売市場)



	12月			1月			2月		
	上旬	中旬	下旬	上旬	中旬	下旬	上旬	中旬	下旬
平成20年	178	190	181	153	130	158	208	224	268
平成21年	265	246	279	299	258	266	187	160	
平年	169	207	256	269	216	219	247	234	207

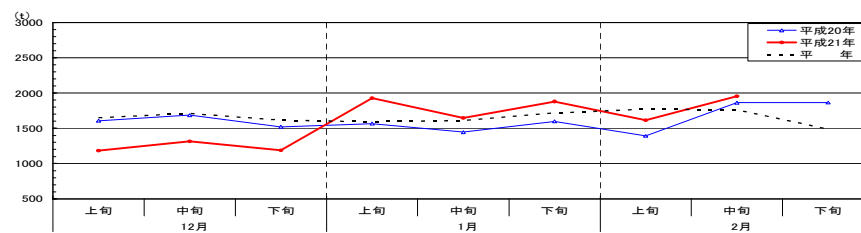
資料：東京青果物情報センター「東京都中央卸売市場における青果物の産地別入荷数量及び価格」
 注：平年とは、過去5ヵ年(平成15年～19年)の旬別価格の平均値である。 出典：東京青果物情報センター

【きゅうり】（主な産地：千葉、宮崎）

○12月の入荷量は関東の産地では天候不良により平年を下回った。1、2月は天候の回復とともに入荷量も平年を上回って推移した。
 ○12月は入荷量の減少とともに平年を上回り、1月以降入荷量の増加にともない平年を下回り推移した。

入荷動向

(東京都中央卸売市場)

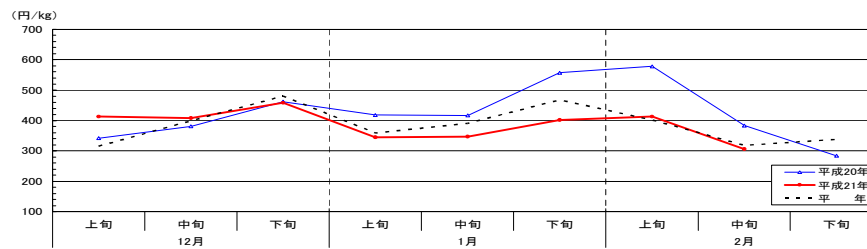


	12月			1月			2月		
	上旬	中旬	下旬	上旬	中旬	下旬	上旬	中旬	下旬
平成20年	1607	1686	1520	1567	1446	1599	1392	1863	1865
平成21年	1184	1314	1187	1929	1647	1879	1615	1954	
平年	1650	1711	1615	1592	1612	1717	1771	1762	1488

資料：東京青果物情報センター「東京都中央卸売市場における青果物の産地別入荷数量及び価格」
 注：平年とは、過去5ヵ年(平成15年～19年)の旬別価格の平均値である。 出典：東京青果物情報センター

価格動向

(東京都中央卸売市場)



	12月			1月			2月		
	上旬	中旬	下旬	上旬	中旬	下旬	上旬	中旬	下旬
平成20年	342	381	462	418	417	557	578	383	284
平成21年	413	408	458	345	347	402	413	306	
平年	315	399	480	359	391	468	402	318	338

資料：東京青果物情報センター「東京都中央卸売市場における青果物の産地別入荷数量及び価格」
 注：平年とは、過去5ヵ年(平成15年～19年)の旬別価格の平均値である。 出典：東京青果物情報センター

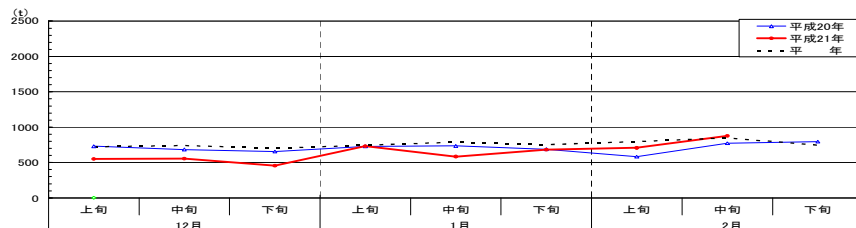
【なす】（主な産地：高知）

○12月の入荷量は平年を下回って推移した。1月以降入荷量は回復基調でほぼ平年並みに推移した。

○12月の価格は平年を上回って推移し、1月下旬以降平年を下回って推移した。

入荷動向

(東京都中央卸売市場)



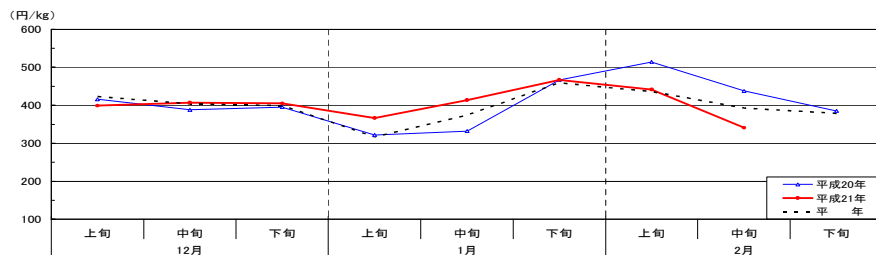
	12月			1月			2月		
	上旬	中旬	下旬	上旬	中旬	下旬	上旬	中旬	下旬
平成20年	730	684	656	729	735	688	582	773	795
平成21年	550	555	454	730	585	681	707	878	
平 年	723	741	702	744	788	752	796	848	747

資料：東京青果物情報センター「東京都中央卸売市場における青果物の産地別入荷数量及び価格」
注：平年とは、過去5ヵ年(平成15年～19年)の旬別価格の平均値である。

出典：東京青果物情報センター

価格動向

(東京都中央卸売市場)



	12月			1月			2月		
	上旬	中旬	下旬	上旬	中旬	下旬	上旬	中旬	下旬
平成20年	416	388	395	322	332	467	514	438	385
平成21年	399	407	405	367	414	467	442	341	
平 年	423	404	399	317	374	459	436	393	379

資料：東京青果物情報センター「東京都中央卸売市場における青果物の産地別入荷数量及び価格」
注：平年とは、過去5ヵ年(平成15年～19年)の旬別価格の平均値である。

出典：東京青果物情報センター

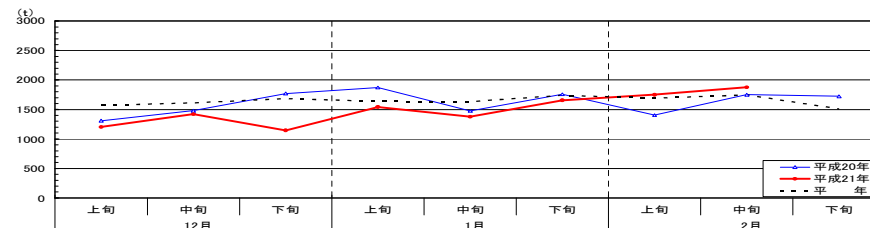
【トマト】（主な産地：熊本、栃木、愛知）

○12、1月の入荷量は平年を下回って推移した。2月に入り平年並みに推移した。

○12月の価格はそれまでの高値疲れにより平年を下回って推移した。1月以降、入荷量の減少から平年を上回り2月以降平年並みに推移した。

入荷動向

(東京都中央卸売市場)



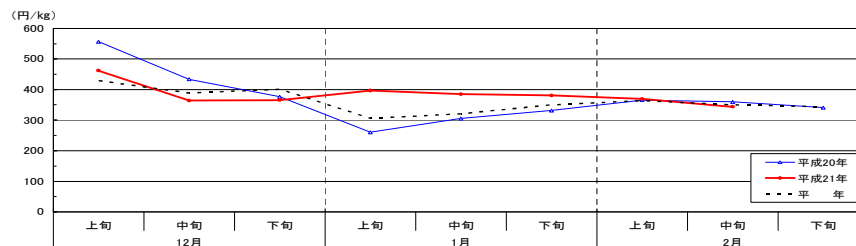
	12月			1月			2月		
	上旬	中旬	下旬	上旬	中旬	下旬	上旬	中旬	下旬
平成20年	1310	1480	1771	1873	1476	1759	1406	1752	1725
平成21年	1202	1421	1147	1543	1377	1658	1750	1878	
平 年	1568	1613	1685	1637	1634	1741	1692	1747	1511

資料：東京青果物情報センター「東京都中央卸売市場における青果物の産地別入荷数量及び価格」
注：平年とは、過去5ヵ年(平成15年～19年)の旬別価格の平均値である。

出典：東京青果物情報センター

価格動向

(東京都中央卸売市場)



	12月			1月			2月		
	上旬	中旬	下旬	上旬	中旬	下旬	上旬	中旬	下旬
平成20年	557	434	377	260	305	332	366	360	341
平成21年	462	364	366	397	385	381	369	344	
平 年	429	389	401	306	321	350	364	350	344

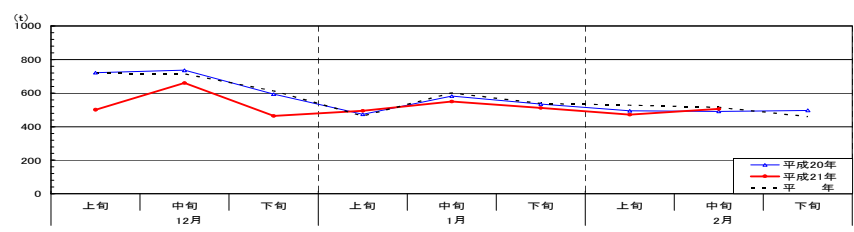
資料：東京青果物情報センター「東京都中央卸売市場における青果物の産地別入荷数量及び価格」
注：平年とは、過去5ヵ年(平成15年～19年)の旬別価格の平均値である。

出典：東京青果物情報センター

【ピーマン】（主な産地：宮崎）
 ○12、1月の入荷量は主産地の低温の影響などにより
 平年を下回って推移した。

○12から2月の価格は入荷量の減少から平年を上回っ
 て推移した。

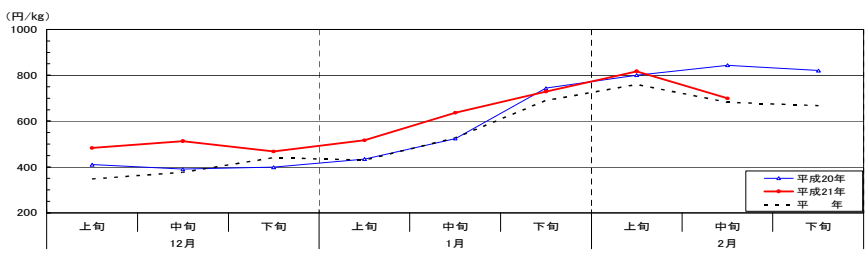
入荷動向 (東京都中央卸売市場)



	12月			1月			2月		
	上旬	中旬	下旬	上旬	中旬	下旬	上旬	中旬	下旬
平成20年	721	736	594	473	582	535	495	491	497
平成21年	501	660	464	494	550	511	472	505	
平年	718	714	613	463	601	538	528	515	460

資料：東京青果物情報センター「東京都中央卸売市場における青果物の産地別入荷数量及び価格」
 注：平年とは、過去5ヵ年（平成15年～19年）の旬別価格の平均値である。 出典：東京青果物情報センター

価格動向 (東京都中央卸売市場)



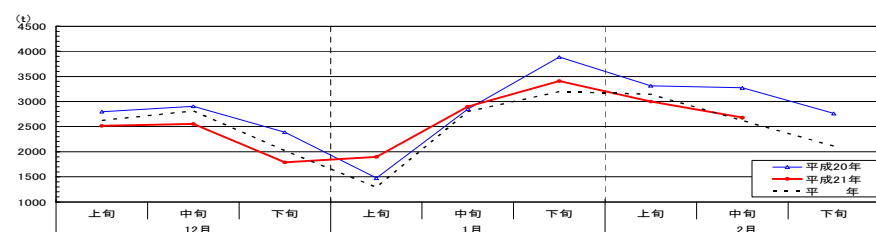
	12月			1月			2月		
	上旬	中旬	下旬	上旬	中旬	下旬	上旬	中旬	下旬
平成20年	410	391	399	435	524	744	801	844	821
平成21年	483	513	468	516	637	729	818	699	
平年	348	377	441	430	527	690	760	682	668

資料：東京青果物情報センター「東京都中央卸売市場における青果物の産地別入荷数量及び価格」
 注：平年とは、過去5ヵ年（平成15年～19年）の旬別価格の平均値である。 出典：東京青果物情報センター

【ばれいしょ】（主な産地：北海道）
 ○12から2月の入荷量は小玉傾向により総じて平年を下
 回って推移した。

○12から2月の価格は平年を下回ったものの、前年を上
 回り、安定して推移した。

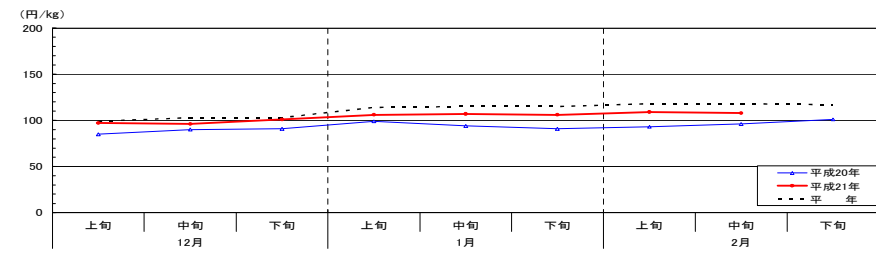
入荷動向 (東京都中央卸売市場)



	12月			1月			2月		
	上旬	中旬	下旬	上旬	中旬	下旬	上旬	中旬	下旬
平成20年	2799	2906	2389	1474	2851	3888	3313	3273	2762
平成21年	2515	2552	1787	1898	2899	3409	3000	2679	
平年	2623	2814	2021	1294	2800	3198	3143	2620	2110

資料：東京青果物情報センター「東京都中央卸売市場における青果物の産地別入荷数量及び価格」
 注：平年とは、過去5ヵ年（平成15年～19年）の旬別価格の平均値である。 出典：東京青果物情報センター

価格動向 (東京都中央卸売市場)

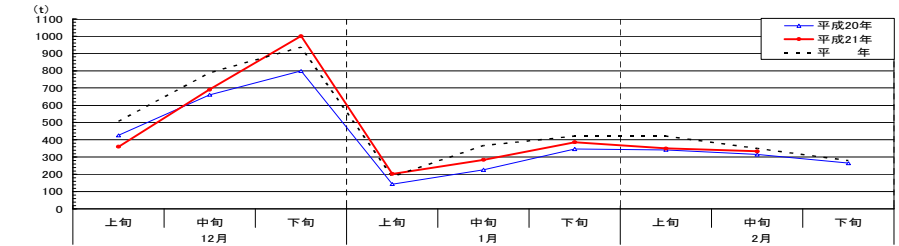


	12月			1月			2月		
	上旬	中旬	下旬	上旬	中旬	下旬	上旬	中旬	下旬
平成20年	85	90	91	99	94	91	93	96	101
平成21年	97	96	101	106	107	106	109	108	
平年	99	103	103	114	115	115	118	118	117

資料：東京青果物情報センター「東京都中央卸売市場における青果物の産地別入荷数量及び価格」
 注：平年とは、過去5ヵ年（平成15年～19年）の旬別価格の平均値である。 出典：東京青果物情報センター

【さといも】（主な産地：千葉、埼玉）
 ○12から2月の入荷量はおおむね平年並みに推移した。
 ○12から2月の価格は前年を下回ったものの、平年を上回って推移した。

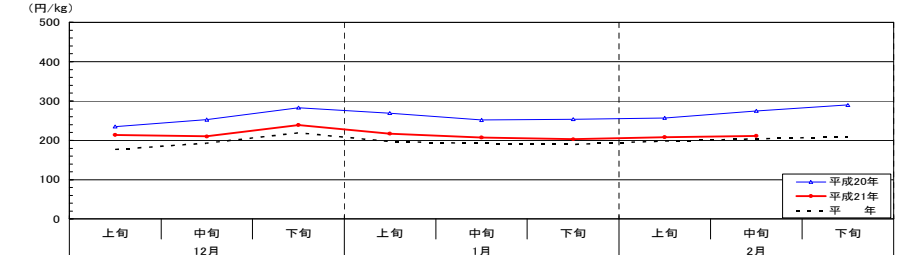
入荷動向 (東京都中央卸売市場)



	12月			1月			2月		
	上旬	中旬	下旬	上旬	中旬	下旬	上旬	中旬	下旬
平成20年	426	661	799	144	227	347	342	315	265
平成21年	360	691	1001	203	284	386	350	334	
平年	507	788	936	186	367	422	422	350	280

資料：東京青果物情報センター「東京都中央卸売市場における青果物の産地別入荷数量及び価格」
 注：平年とは、過去5カ年（平成15年～19年）の旬別価格の平均値である。 出典：東京青果物情報センター

価格動向 (東京都中央卸売市場)

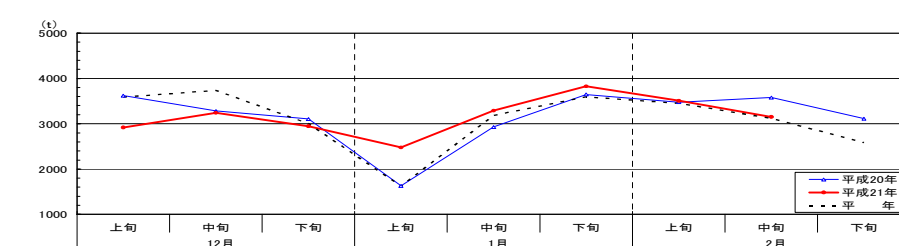


	12月			1月			2月		
	上旬	中旬	下旬	上旬	中旬	下旬	上旬	中旬	下旬
平成20年	235	253	283	269	252	254	257	275	290
平成21年	214	210	239	217	207	203	208	211	
平年	177	193	219	197	192	190	198	204	209

資料：東京青果物情報センター「東京都中央卸売市場における青果物の産地別入荷数量及び価格」
 注：平年とは、過去5カ年（平成15年～19年）の旬別価格の平均値である。 出典：東京青果物情報センター

【たまねぎ】（主な産地：北海道、静岡）
 ○12から2月の入荷量は主産地の出荷が順調で概ね平年並みに推移した。
 ○12から2月の価格は、平年を下回っているものの、前年並みに推移した。

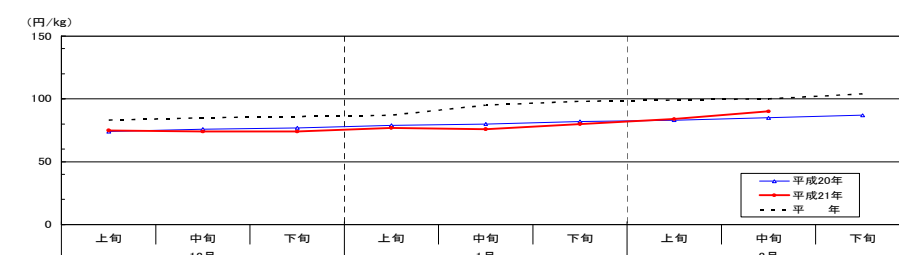
入荷動向 (東京都中央卸売市場)



	12月			1月			2月		
	上旬	中旬	下旬	上旬	中旬	下旬	上旬	中旬	下旬
平成20年	3620	3283	3105	1629	2929	3645	3476	3579	3113
平成21年	2916	3241	2946	2477	3291	3827	3507	3150	
平年	3588	3737	3003	1624	3184	3593	3451	3119	2583

資料：東京青果物情報センター「東京都中央卸売市場における青果物の産地別入荷数量及び価格」
 注：平年とは、過去5カ年（平成15年～19年）の旬別価格の平均値である。 出典：東京青果物情報センター

価格動向 (東京都中央卸売市場)



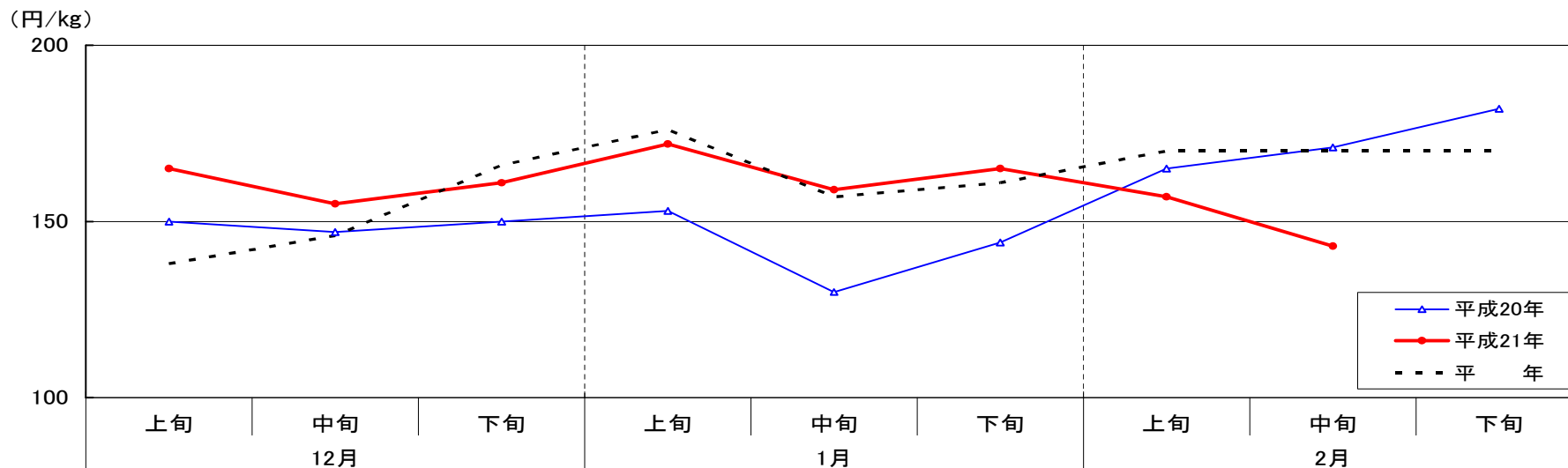
	12月			1月			2月		
	上旬	中旬	下旬	上旬	中旬	下旬	上旬	中旬	下旬
平成20年	74	76	77	79	80	82	83	85	87
平成21年	75	74	74	77	76	80	84	90	
平年	83	85	86	87	95	98	99	100	104

資料：東京青果物情報センター「東京都中央卸売市場における青果物の産地別入荷数量及び価格」
 注：平年とは、過去5カ年（平成15年～19年）の旬別価格の平均値である。 出典：東京青果物情報センター

最近（平成20年12月～21年2月）の需給及び価格の動向

- 指定野菜14品目の入荷量は、12、1月は定植時期の天候不良による葉菜類の生育の遅れにより平年を下回って推移した。2月はほぼ前年並みとなっているが、平年より減少して推移した。
- 12、1月の価格は主に葉菜類の入荷量の減少から平年を上回って推移。2月は、遅れていた入荷量も回復し、価格は平年を下回って推移した。

東京都中央卸売市場における指定野菜の価格動向（20年12月～21年2月）



	12月			1月			2月		
	上旬	中旬	下旬	上旬	中旬	下旬	上旬	中旬	下旬
平成20年	150	147	150	153	130	144	165	171	182
平成21年	165	155	161	172	159	165	157	143	
平 年	138	146	166	176	157	161	170	170	170

資料：東京青果物情報センター「東京都中央卸売市場における青果物の産地別入荷数量及び価格」

注：平年とは、過去5カ年（平成15年～19年）の旬別価格の平均値である。