

最近の指定野菜の需給・価格動向について

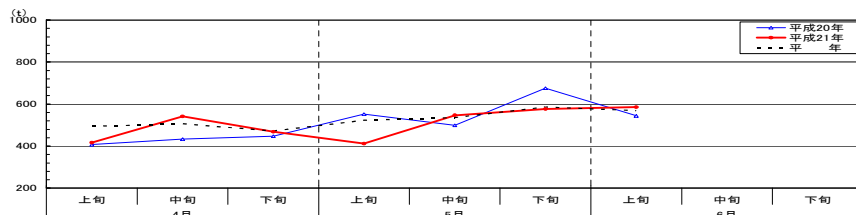
平成 2 1 年 6 月

【ほうれんそう】（主な産地：群馬、茨城）

- 4月の入荷量は中旬に平年を上回ったが、下旬に平年を下回り、5月中旬から平年並みに推移した。
- 4月は入荷量の増加から価格は平年を下回って推移し、5月以降平年並みに推移した。

入荷動向

(東京都中央卸売市場)



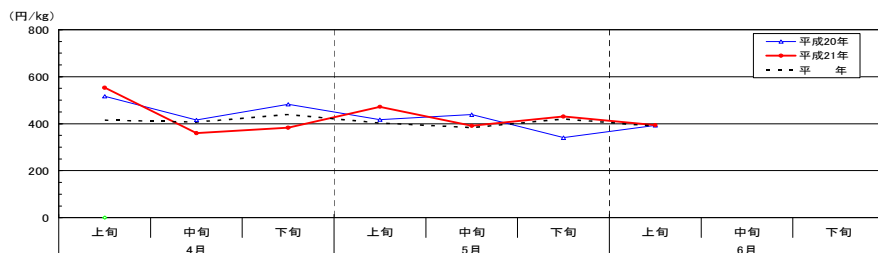
	4月			5月			6月		
	上旬	中旬	下旬	上旬	中旬	下旬	上旬	中旬	下旬
平成20年	407	433	447	552	499	676	544		
平成21年	417	542	468	412	547	577	586		
平年	494	506	472	523	536	586	569		

資料：東京青果物情報センター「東京都中央卸売市場における青果物の産地別入荷数量及び価格」
注：平年とは、過去5ヵ年(平成15年～19年)の旬別価格の平均値である。

出典：東京青果物情報センター

価格動向

(東京都中央卸売市場)



	4月			5月			6月		
	上旬	中旬	下旬	上旬	中旬	下旬	上旬	中旬	下旬
平成20年	516	416	482	417	438	340	393		
平成21年	553	360	383	472	391	430	394		
平年	415	407	439	403	383	420	389		

資料：東京青果物情報センター「東京都中央卸売市場における青果物の産地別入荷数量及び価格」

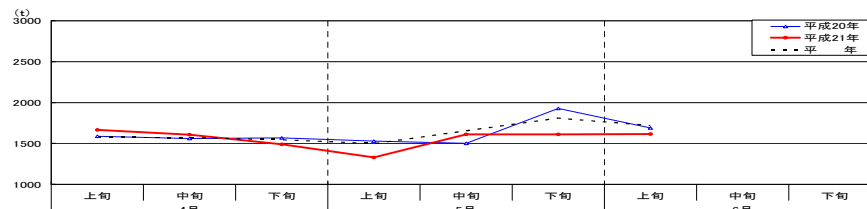
注：平年とは、過去5ヵ年(平成15年～19年)の旬別価格の平均値である。 出典：東京青果物情報センター

【ねぎ】（主な産地：千葉、茨城）

- 4月の入荷量は平年を上回り推移し、5月に入り平年を下回って推移した。
- 4月の価格は平年を下回って推移し、5月以降前年を下回るも平年を上回って推移した。

入荷動向

(東京都中央卸売市場)



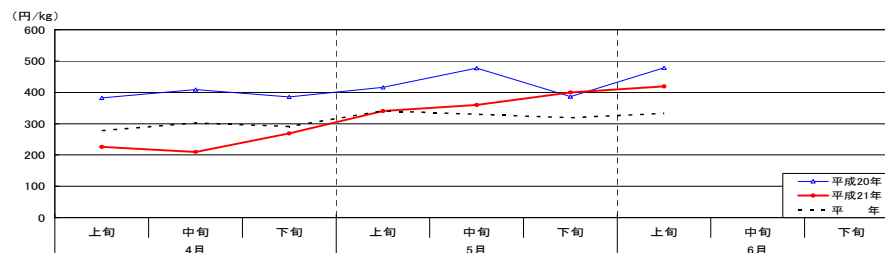
	4月			5月			6月		
	上旬	中旬	下旬	上旬	中旬	下旬	上旬	中旬	下旬
平成20年	1588	1561	1567	1528	1500	1927	1689		
平成21年	1665	1606	1489	1328	1612	1611	1615		
平年	1577	1572	1545	1498	1654	1810	1718		

資料：東京青果物情報センター「東京都中央卸売市場における青果物の産地別入荷数量及び価格」
注：平年とは、過去5ヵ年(平成15年～19年)の旬別価格の平均値である。

出典：東京青果物情報センター

価格動向

(東京都中央卸売市場)



	4月			5月			6月		
	上旬	中旬	下旬	上旬	中旬	下旬	上旬	中旬	下旬
平成20年	382	409	385	416	477	386	478		
平成21年	226	210	269	340	360	400	419		
平年	278	302	291	341	330	319	333		

資料：東京青果物情報センター「東京都中央卸売市場における青果物の産地別入荷数量及び価格」

注：平年とは、過去5ヵ年(平成15年～19年)の旬別価格の平均値である。出典：東京青果物情報センター

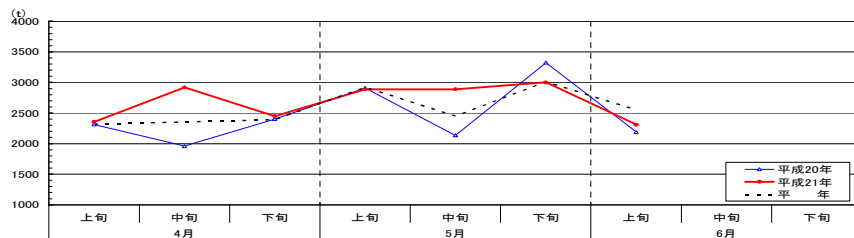
【きゅうり】（主な産地：埼玉、群馬）

○4月から5月の入荷量は平年を上回り推移し、5月下旬以降は平年を下回って推移した。

○4月から5月は入荷量の増加により平年を下回り、6月に入り入荷量の増加に伴い平年を上回り推移した。

入荷動向

(東京都中央卸売市場)



	4月			5月			6月		
	上旬	中旬	下旬	上旬	中旬	下旬	上旬	中旬	下旬
平成20年	2314	1959	2401	2911	2135	3323	2190		
平成21年	2354	2918	2449	2888	2888	3000	2309		
平年	2318	2354	2392	2920	2450	3012	2550		

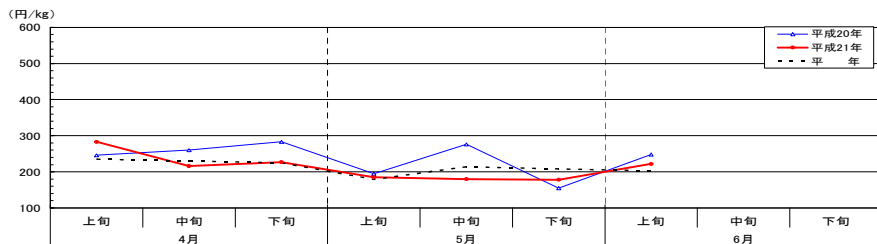
資料：東京青果物情報センター「東京都中央卸売市場における青果物の産地別入荷数量及び価格」

注：平年とは、過去5カ年(平成15年～19年)の旬別価格の平均値である。

出典：東京青果物情報センター

価格動向

(東京都中央卸売市場)



	4月			5月			6月		
	上旬	中旬	下旬	上旬	中旬	下旬	上旬	中旬	下旬
平成20年	246	260	283	195	276	155	248		
平成21年	283	216	227	185	180	178	222		
平年	235	230	225	179	214	208	203		

資料：東京青果物情報センター「東京都中央卸売市場における青果物の産地別入荷数量及び価格」

注：平年とは、過去5カ年(平成15年～19年)の旬別価格の平均値である。

出典：東京青果物情報センター

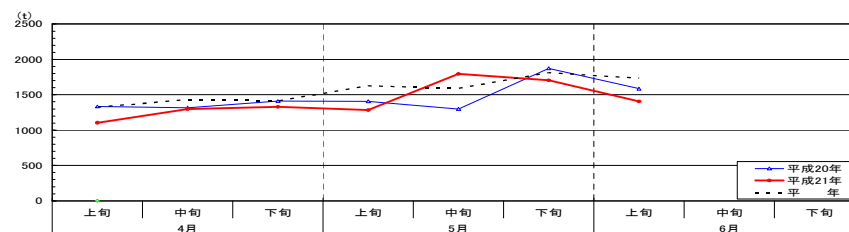
【なす】（主な産地：高知、群馬）

○4月の入荷量は平年を下回って推移し、5月中旬に平年を上回ったものの下旬以降平年を下回った。

○4月の価格入荷量の減少から平年を上回り、5月以降平年を下回って推移した。

入荷動向

(東京都中央卸売市場)



	4月			5月			6月		
	上旬	中旬	下旬	上旬	中旬	下旬	上旬	中旬	下旬
平成20年	1335	1317	1411	1408	1299	1874	1587		
平成21年	1104	1300	1329	1284	1796	1705	1406		
平年	1323	1431	1413	1627	1589	1812	1735		

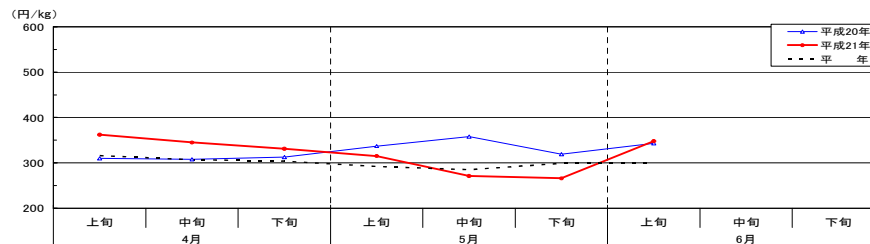
資料：東京青果物情報センター「東京都中央卸売市場における青果物の産地別入荷数量及び価格」

注：平年とは、過去5カ年(平成15年～19年)の旬別価格の平均値である。

出典：東京青果物情報センター

価格動向

(東京都中央卸売市場)



	4月			5月			6月		
	上旬	中旬	下旬	上旬	中旬	下旬	上旬	中旬	下旬
平成20年	310	308	313	337	358	319	343		
平成21年	362	345	331	315	271	266	348		
平年	316	307	304	292	285	299	300		

資料：東京青果物情報センター「東京都中央卸売市場における青果物の産地別入荷数量及び価格」

注：平年とは、過去5カ年(平成15年～19年)の旬別価格の平均値である。

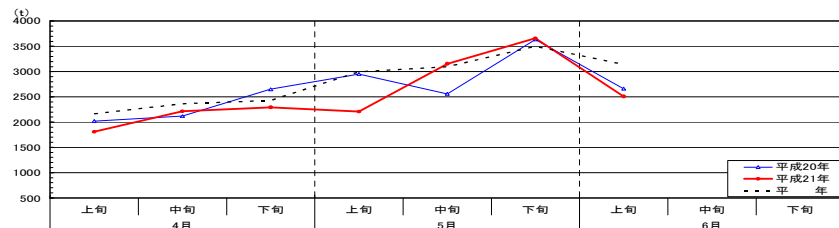
出典：東京青果物情報センター

【トマト】（主な産地：栃木、熊本、愛知）
 ○4月の入荷量は主産地の天候不良や小玉傾向により平年を下回り、5月中旬から平年並みに推移した。

○4月以降の価格は入荷量の減少から平年を上回って推移した。

入荷動向

(東京都中央卸売市場)

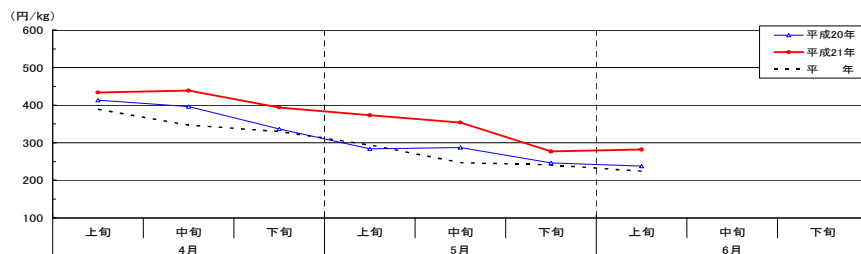


	4月			5月			6月		
	上旬	中旬	下旬	上旬	中旬	下旬	上旬	中旬	下旬
平成20年	2022	2120	2652	2953	2560	3636	2662		
平成21年	1809	2216	2295	2209	3156	3658	2509		
平年	2164	2364	2430	2997	3096	3499	3141		

資料：東京青果物情報センター「東京都中央卸売市場における青果物の産地別入荷数量及び価格」
 注：平年とは、過去5カ年(平成15年～19年)の旬別価格の平均値である。 出典：東京青果物情報センター

価格動向

(東京都中央卸売市場)



	4月			5月			6月		
	上旬	中旬	下旬	上旬	中旬	下旬	上旬	中旬	下旬
平成20年	413	396	337	284	287	246	238		
平成21年	434	439	394	373	354	277	282		
平年	389	347	330	294	247	241	224		

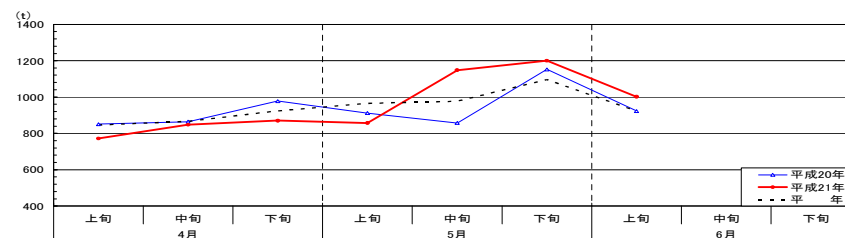
資料：東京青果物情報センター「東京都中央卸売市場における青果物の産地別入荷数量及び価格」
 注：平年とは、過去5カ年(平成15年～19年)の旬別価格の平均値である。 出典：東京青果物情報センター

【ピーマン】（主な産地：茨城）
 ○4月の入荷量は平年を下回って推移し、5月以降平年を上回って推移した。

○4月の価格は入荷量の減少から平年を上回って推移し、5月以降平年並みに推移した。

入荷動向

(東京都中央卸売市場)

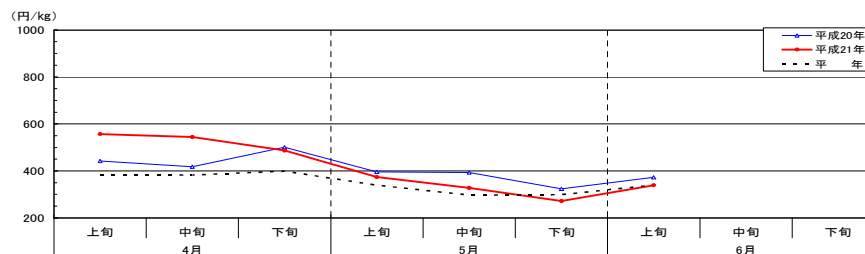


	4月			5月			6月		
	上旬	中旬	下旬	上旬	中旬	下旬	上旬	中旬	下旬
平成20年	851	864	978	912	857	1152	923		
平成21年	772	848	870	857	1148	1200	1002		
平年	846	866	924	965	977	1096	923		

資料：東京青果物情報センター「東京都中央卸売市場における青果物の産地別入荷数量及び価格」
 注：平年とは、過去5カ年(平成15年～19年)の旬別価格の平均値である。 出典：東京青果物情報センター

価格動向

(東京都中央卸売市場)



	4月			5月			6月		
	上旬	中旬	下旬	上旬	中旬	下旬	上旬	中旬	下旬
平成20年	442	417	501	396	393	324	372		
平成21年	557	544	487	374	328	271	339		
平年	384	382	399	339	297	299	340		

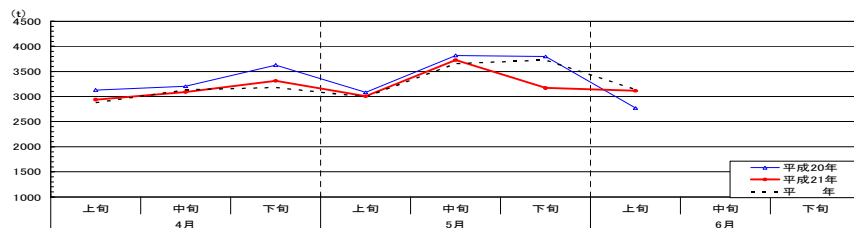
資料：東京青果物情報センター「東京都中央卸売市場における青果物の産地別入荷数量及び価格」
 注：平年とは、過去5カ年(平成15年～19年)の旬別価格の平均値である。 出典：東京青果物情報センター

【ばれいしょ】（主な産地：長崎、鹿児島）
 ○3月以降の入荷量は小玉傾向により総じて前年を下回ったが、平年並みに推移した。

○4月以降の価格は平年並みに、前年を上回り、安定して推移した。

入荷動向

（東京都中央卸売市場）

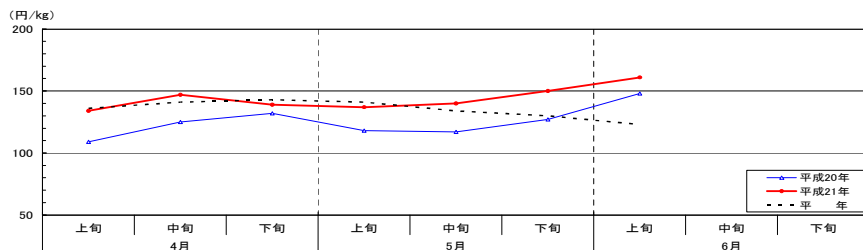


	4月			5月			6月		
	上旬	中旬	下旬	上旬	中旬	下旬	上旬	中旬	下旬
平成20年	3130	3204	3628	3083	3818	3797	2771		
平成21年	2939	3090	3313	3008	3727	3170	3113		
平年	2878	3133	3179	2993	3656	3725	3139		

資料：東京青果物情報センター「東京都中央卸売市場における青果物の産地別入荷数量及び価格」
 注：平年とは、過去5ヵ年（平成15年～19年）の旬別価格の平均値である。 出典：東京青果物情報センター

価格動向

（東京都中央卸売市場）



	4月			5月			6月		
	上旬	中旬	下旬	上旬	中旬	下旬	上旬	中旬	下旬
平成20年	109	125	132	118	117	127	148		
平成21年	134	147	139	137	140	150	161		
平年	136	141	143	141	134	130	123		

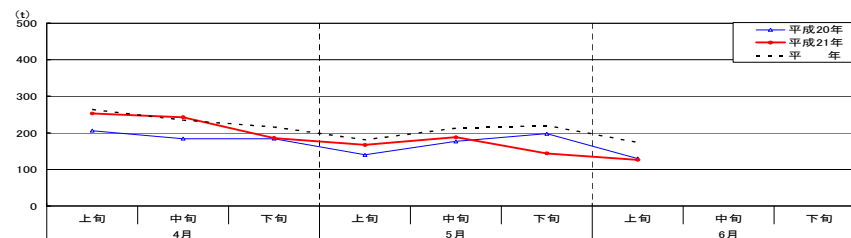
資料：東京青果物情報センター「東京都中央卸売市場における青果物の産地別入荷数量及び価格」
 注：平年とは、過去5ヵ年（平成15年～19年）の旬別価格の平均値である。 出典：東京青果物情報センター

【さといも】（主な産地：千葉、埼玉）
 ○4月から5月上旬の入荷量は概ね平年並みに推移し、5月中旬以降平年を下回って推移した。

○4月から6月上旬の価格は前年を下回ったものの、平年並みに推移した。

入荷動向

（東京都中央卸売市場）

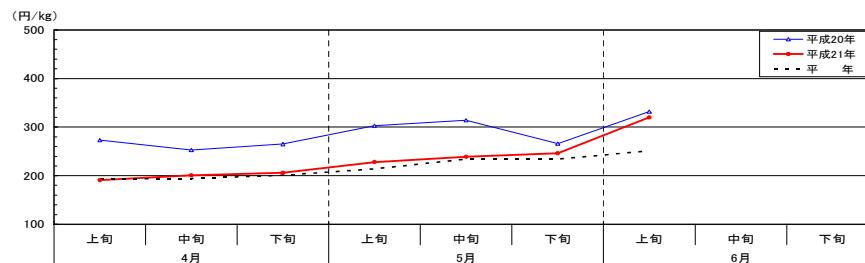


	4月			5月			6月		
	上旬	中旬	下旬	上旬	中旬	下旬	上旬	中旬	下旬
平成20年	206	184	184	140	177	198	130		
平成21年	253	243	186	167	188	144	126		
平年	264	235	216	181	213	220	174		

資料：東京青果物情報センター「東京都中央卸売市場における青果物の産地別入荷数量及び価格」
 注：平年とは、過去5ヵ年（平成15年～19年）の旬別価格の平均値である。 出典：東京青果物情報センター

価格動向

（東京都中央卸売市場）



	4月			5月			6月		
	上旬	中旬	下旬	上旬	中旬	下旬	上旬	中旬	下旬
平成20年	273	253	265	303	314	266	332		
平成21年	191	201	206	228	239	246	320		
平年	193	194	201	214	234	234	251		

資料：東京青果物情報センター「東京都中央卸売市場における青果物の産地別入荷数量及び価格」
 注：平年とは、過去5ヵ年（平成15年～19年）の旬別価格の平均値である。 出典：東京青果物情報センター