

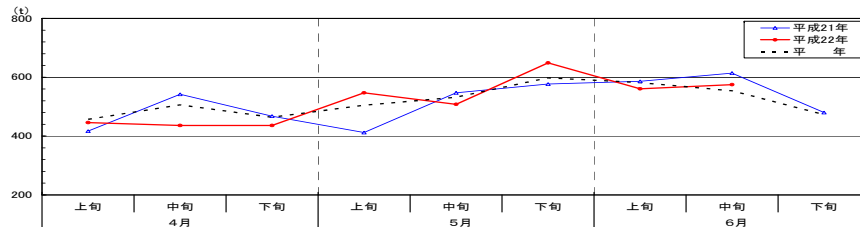
最近の指定野菜の需給・価格動向について

平成 2 2 年 7 月

【ほうれんそう】（主な産地：群馬、茨城、岩手）
 ○4月は天候不順の影響から生育停滞となり、入荷量は平年を下回った。5月上旬以降は回復傾向となり平年並で推移している。
 ○価格は、4月上旬以降平年を上回り、入荷量の回復した5月上旬以降は、平年並で推移している。

入荷動向

（東京都中央卸売市場）

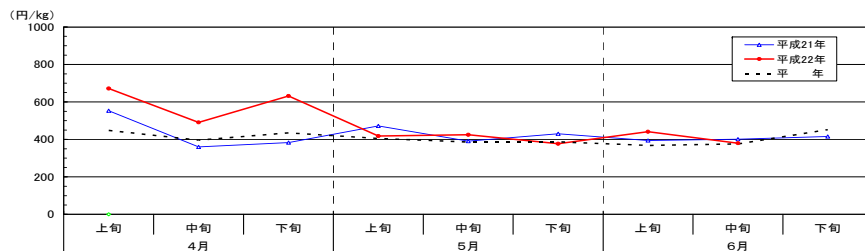


	4月			5月			6月		
	上旬	中旬	下旬	上旬	中旬	下旬	上旬	中旬	下旬
平成21年	417	542	468	412	547	577	586	614	480
平成22年	446	436	436	547	508	649	561	575	
平 年	457	506	464	505	532	598	582	554	473

資料：東京青果物情報センター「東京都中央卸売市場における青果物の産地別入荷数量及び価格」
 注：平年とは、過去5ヵ年（平成17年～21年）の旬別価格の平均値である。 出典：東京青果物情報センター

価格動向

（東京都中央卸売市場）



	4月			5月			6月		
	上旬	中旬	下旬	上旬	中旬	下旬	上旬	中旬	下旬
平成21年	553	360	383	472	391	430	394	401	416
平成22年	672	491	632	418	425	377	441	380	
平 年	448	396	435	405	386	387	368	376	452

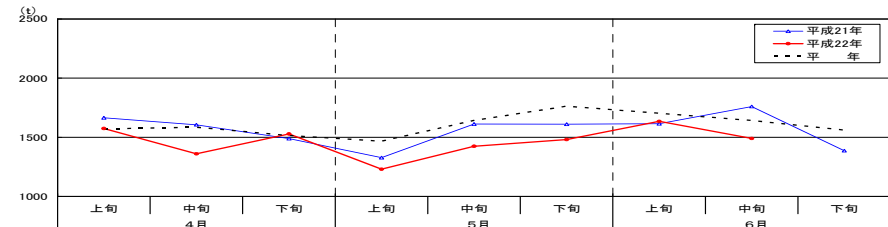
資料：東京青果物情報センター「東京都中央卸売市場における青果物の産地別入荷数量及び価格」
 注：平年とは、過去5ヵ年（平成17年～21年）の旬別価格の平均値である。 出典：東京青果物情報センター

【ねぎ】（主な産地：千葉、埼玉、茨城）

○5月上旬以降は、天候不順の影響から、後続産地の生育が遅れ、入荷量は平年を下回って推移している。
 ○価格は、入荷量が平年を下回っていることから、4月上旬以降平年を上回って推移している。

入荷動向

（東京都中央卸売市場）

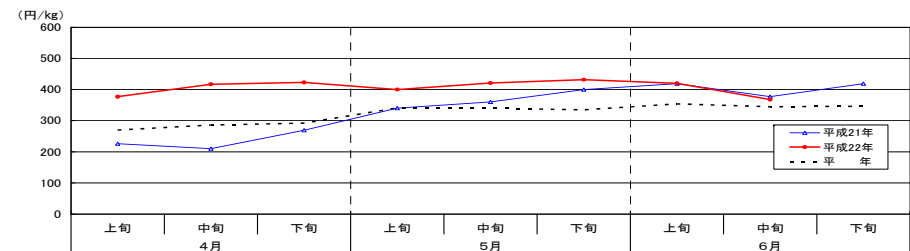


	4月			5月			6月		
	上旬	中旬	下旬	上旬	中旬	下旬	上旬	中旬	下旬
平成21年	1665	1606	1489	1328	1612	1611	1615	1760	1386
平成22年	1574	1360	1528	1230	1424	1481	1634	1490	
平 年	1571	1585	1515	1467	1643	1763	1703	1642	1561

資料：東京青果物情報センター「東京都中央卸売市場における青果物の産地別入荷数量及び価格」
 注：平年とは、過去5ヵ年（平成17年～21年）の旬別価格の平均値である。 出典：東京青果物情報センター

価格動向

（東京都中央卸売市場）



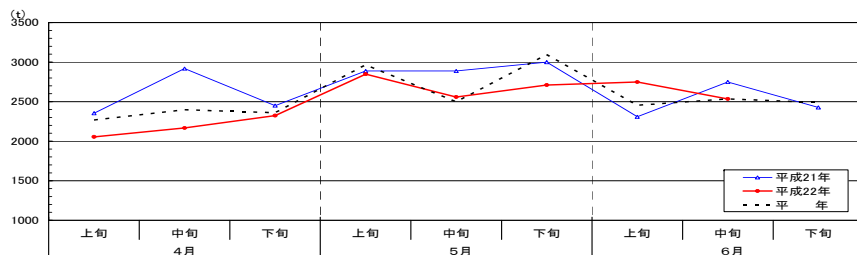
	4月			5月			6月		
	上旬	中旬	下旬	上旬	中旬	下旬	上旬	中旬	下旬
平成21年	226	210	269	340	360	400	419	377	419
平成22年	377	417	423	400	421	432	420	368	
平 年	270	286	292	341	340	335	354	345	346

資料：東京青果物情報センター「東京都中央卸売市場における青果物の産地別入荷数量及び価格」
 注：平年とは、過去5ヵ年（平成17年～21年）の旬別価格の平均値である。 出典：東京青果物情報センター

【きゅうり】（主な産地：埼玉、千葉、群馬、福島）
 ○4月中旬までは、天候不順の影響により入荷量は平年を下回った。下旬以降は回復傾向となり、平年並で推移している。
 ○価格は、4月上旬以降平年を上回って推移したが、6月中旬以降は平年を下回った。

入荷動向

(東京都中央卸売市場)

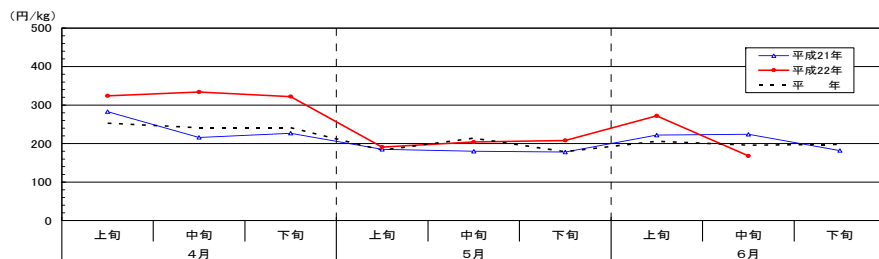


	4月			5月			6月		
	上旬	中旬	下旬	上旬	中旬	下旬	上旬	中旬	下旬
平成21年	2354	2918	2449	2888	2888	3000	2309	2749	2426
平成22年	2055	2167	2324	2848	2559	2710	2748	2535	
平 年	2268	2398	2360	2965	2498	3094	2454	2535	2490

資料：東京青果物情報センター「東京都中央卸売市場における青果物の産地別入荷数量及び価格」
 注：平年とは、過去5ヵ年（平成17年～21年）の旬別価格の平均値である。 出典：東京青果物情報センター

価格動向

(東京都中央卸売市場)



	4月			5月			6月		
	上旬	中旬	下旬	上旬	中旬	下旬	上旬	中旬	下旬
平成21年	283	216	227	185	180	178	222	224	182
平成22年	324	334	322	191	204	208	272	168	
平 年	253	241	241	183	214	179	206	196	198

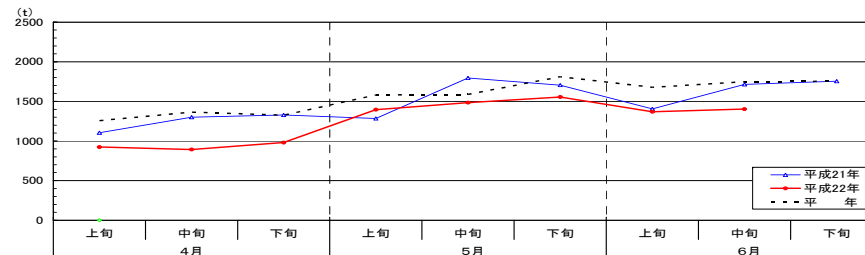
資料：東京青果物情報センター「東京都中央卸売市場における青果物の産地別入荷数量及び価格」
 注：平年とは、過去5ヵ年（平成17年～21年）の旬別価格の平均値である。 出典：東京青果物情報センター

【なす】（主な産地：高知、群馬）

○4月上旬以降、天候不順の影響から着果および肥大が鈍く、入荷量は平年を下回って推移した。
 ○価格は、入荷量が平年を下回っていることから、4月上旬以降平年を上回って推移している。

入荷動向

(東京都中央卸売市場)

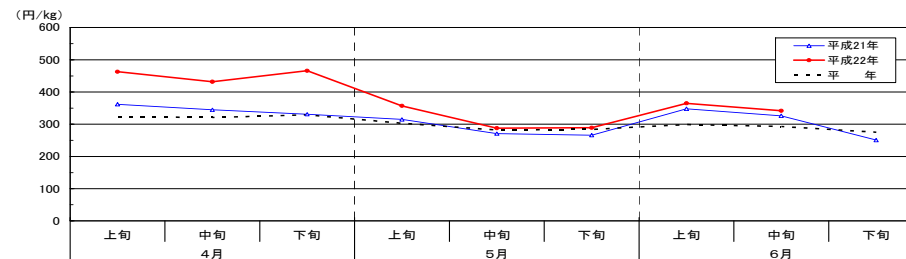


	4月			5月			6月		
	上旬	中旬	下旬	上旬	中旬	下旬	上旬	中旬	下旬
平成21年	1104	1300	1329	1284	1796	1705	1406	1714	1755
平成22年	924	893	980	1395	1484	1556	1369	1403	
平 年	1256	1365	1325	1581	1588	1811	1677	1748	1755

資料：東京青果物情報センター「東京都中央卸売市場における青果物の産地別入荷数量及び価格」
 注：平年とは、過去5ヵ年（平成17年～21年）の旬別価格の平均値である。 出典：東京青果物情報センター

価格動向

(東京都中央卸売市場)



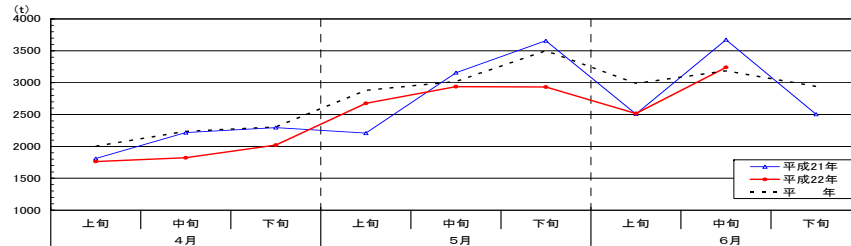
	4月			5月			6月		
	上旬	中旬	下旬	上旬	中旬	下旬	上旬	中旬	下旬
平成21年	362	345	331	315	271	266	348	326	251
平成22年	463	432	466	357	288	289	365	342	
平 年	323	321	329	303	282	284	299	293	275

資料：東京青果物情報センター「東京都中央卸売市場における青果物の産地別入荷数量及び価格」
 注：平年とは、過去5ヵ年（平成17年～21年）の旬別価格の平均値である。 出典：東京青果物情報センター

【トマト】（主な産地：熊本、愛知、栃木、茨城）
 ○4月上旬以降、天候不順の影響から着果および肥大が鈍く、入荷量は平年を下回った。6月中旬以降は生育が回復傾向となったことから、平年並みとなった。
 ○価格は、4月上旬以降、平年を上回って推移している。

入荷動向

（東京都中央卸売市場）

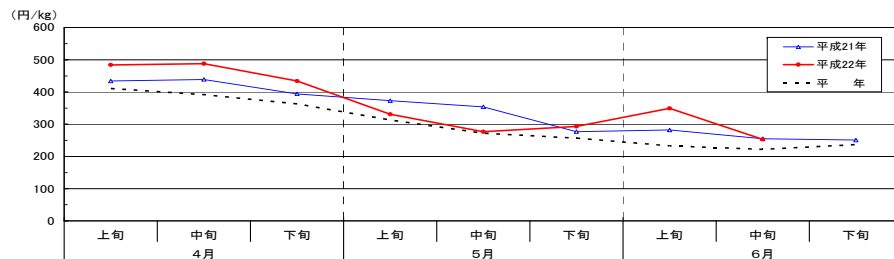


	4月			5月			6月		
	上旬	中旬	下旬	上旬	中旬	下旬	上旬	中旬	下旬
平成21年	1809	2216	2295	2209	3156	3658	2509	3675	2504
平成22年	1764	1823	2022	2676	2938	2933	2516	3241	
平年	2003	2236	2305	2880	3018	3501	2990	3185	2943

資料：東京青果物情報センター「東京都中央卸売市場における青果物の産地別入荷数量及び価格」
 注：平年とは、過去5ヵ年（平成17年～21年）の旬別価格の平均値である。 出典：東京青果物情報センター

価格動向

（東京都中央卸売市場）



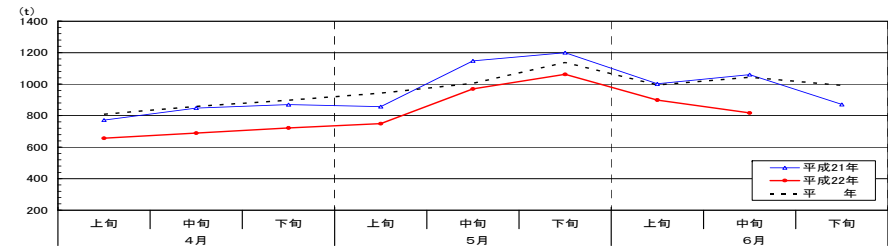
	4月			5月			6月		
	上旬	中旬	下旬	上旬	中旬	下旬	上旬	中旬	下旬
平成21年	434	439	394	373	354	277	282	255	251
平成22年	484	488	434	331	277	293	349	253	
平年	411	392	363	313	272	257	233	222	237

資料：東京青果物情報センター「東京都中央卸売市場における青果物の産地別入荷数量及び価格」
 注：平年とは、過去5ヵ年（平成17年～21年）の旬別価格の平均値である。 出典：東京青果物情報センター

【ピーマン】（主な産地：茨城、宮崎）
 ○4月上旬以降、天候不順の影響から着果および肥大が鈍く、入荷量は平年を下回って推移している。
 ○価格は、4月上旬以降平年を上回って推移したが、5月中旬以降は平年並で推移している。

入荷動向

（東京都中央卸売市場）

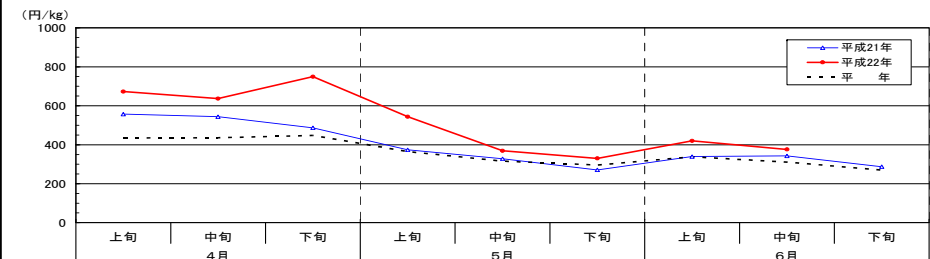


	4月			5月			6月		
	上旬	中旬	下旬	上旬	中旬	下旬	上旬	中旬	下旬
平成21年	772	848	870	857	1148	1200	1002	1060	871
平成22年	657	689	722	749	970	1062	899	817	
平年	809	859	898	943	1005	1137	995	1044	992

資料：東京青果物情報センター「東京都中央卸売市場における青果物の産地別入荷数量及び価格」
 注：平年とは、過去5ヵ年（平成17年～21年）の旬別価格の平均値である。 出典：東京青果物情報センター

価格動向

（東京都中央卸売市場）



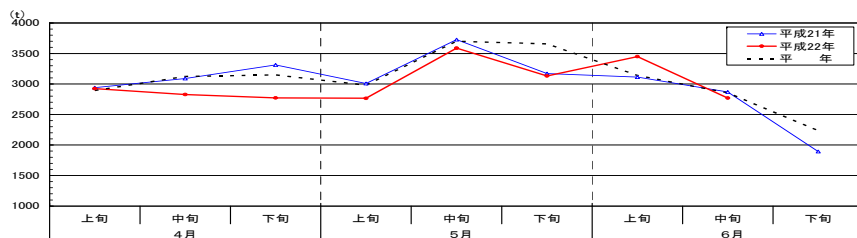
	4月			5月			6月		
	上旬	中旬	下旬	上旬	中旬	下旬	上旬	中旬	下旬
平成21年	557	544	487	374	328	271	339	343	287
平成22年	673	637	749	544	369	330	420	376	
平年	435	436	448	365	316	296	338	311	270

資料：東京青果物情報センター「東京都中央卸売市場における青果物の産地別入荷数量及び価格」
 注：平年とは、過去5ヵ年（平成17年～21年）の旬別価格の平均値である。 出典：東京青果物情報センター

【ばれいしょ】（主な産地：北海道、鹿児島、長崎）
 ○北海道産の残量も少なく、九州産も天候不順の影響から、生育が遅れ、入荷量は概ね平年を下回って推移している。
 ○価格は、小玉傾向の中で、全体量の不足により堅調であったことから、平年を上回って推移している。

入荷動向

（東京都中央卸売市場）

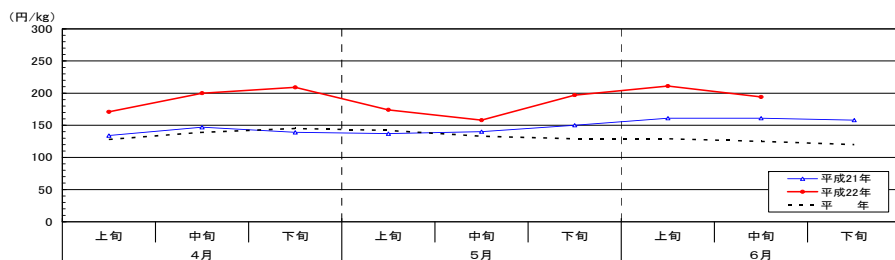


	4月			5月			6月		
	上旬	中旬	下旬	上旬	中旬	下旬	上旬	中旬	下旬
平成21年	2939	3090	3313	3008	3727	3170	3113	2870	1893
平成22年	2925	2828	2772	2765	3587	3132	3450	2770	
平年	2893	3124	3148	2980	3701	3657	3140	2855	2236

資料：東京青果物情報センター「東京都中央卸売市場における青果物の産地別入荷数量及び価格」
 注：平年とは、過去5ヵ年（平成17年～21年）の旬別価格の平均値である。 出典：東京青果物情報センター

価格動向

（東京都中央卸売市場）



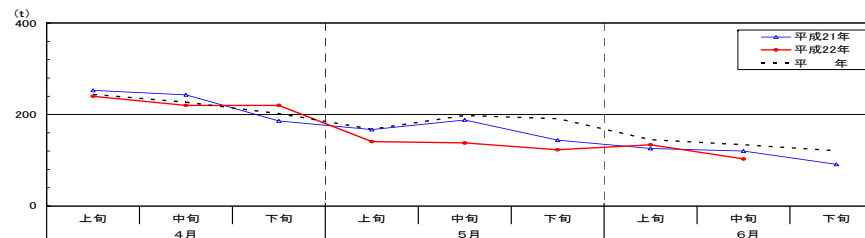
	4月			5月			6月		
	上旬	中旬	下旬	上旬	中旬	下旬	上旬	中旬	下旬
平成21年	134	147	139	137	140	150	161	161	158
平成22年	171	200	209	174	158	197	211	194	
平年	128	139	145	142	133	129	129	125	120

資料：東京青果物情報センター「東京都中央卸売市場における青果物の産地別入荷数量及び価格」
 注：平年とは、過去5ヵ年（平成17年～21年）の旬別価格の平均値である。 出典：東京青果物情報センター

【さといも】（主な産地：埼玉、千葉、鹿児島）
 ○4月上旬以降は平年並となり、5月上旬以降入荷量は下回って推移している。
 ○価格は、4月上旬以降入荷量も伸びず、平年を上回って推移している。

入荷動向

（東京都中央卸売市場）

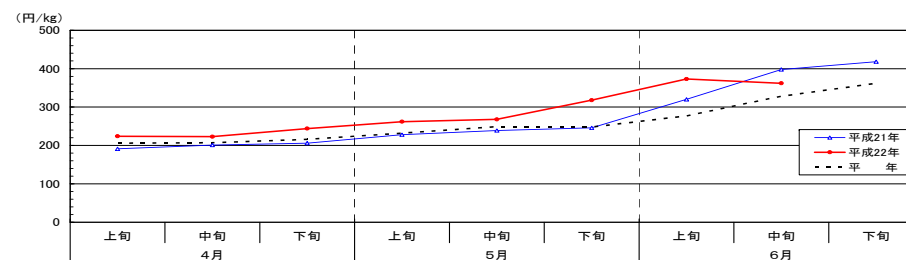


	4月			5月			6月		
	上旬	中旬	下旬	上旬	中旬	下旬	上旬	中旬	下旬
平成21年	253	243	186	167	188	144	126	120	91
平成22年	240	220	220	141	138	123	134	103	
平年	244	227	202	168	198	191	145	134	121

資料：東京青果物情報センター「東京都中央卸売市場における青果物の産地別入荷数量及び価格」
 注：平年とは、過去5ヵ年（平成17年～21年）の旬別価格の平均値である。 出典：東京青果物情報センター

価格動向

（東京都中央卸売市場）



	4月			5月			6月		
	上旬	中旬	下旬	上旬	中旬	下旬	上旬	中旬	下旬
平成21年	191	201	206	228	239	246	320	398	418
平成22年	224	223	244	262	268	318	373	362	
平年	206	207	216	232	249	248	277	328	362

資料：東京青果物情報センター「東京都中央卸売市場における青果物の産地別入荷数量及び価格」
 注：平年とは、過去5ヵ年（平成17年～21年）の旬別価格の平均値である。 出典：東京青果物情報センター