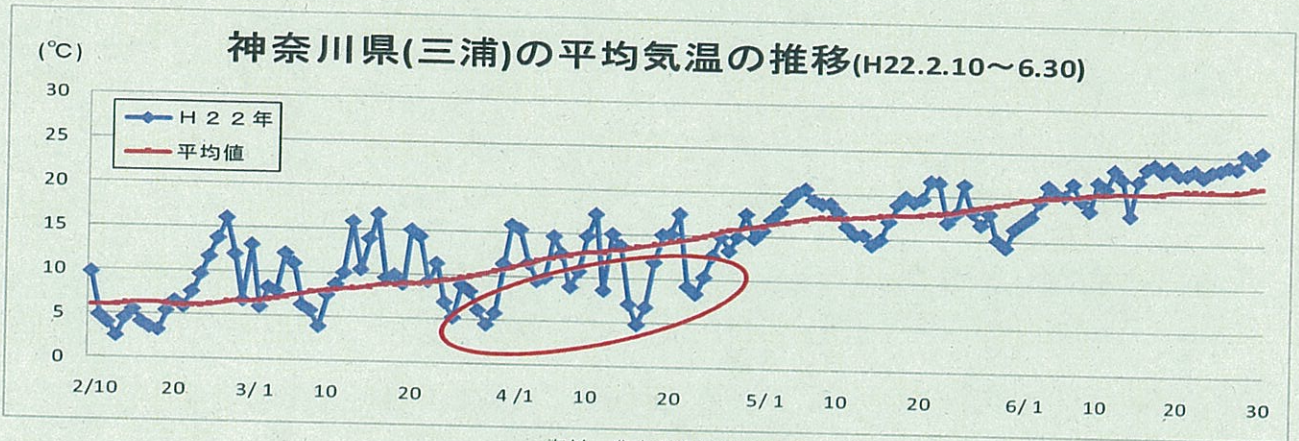


この春の気象と野菜価格について

○キャベツ



資料：農畜産業振興機構「ベジ探」(原資料：気象庁「AMeDAS」)

○ 気温

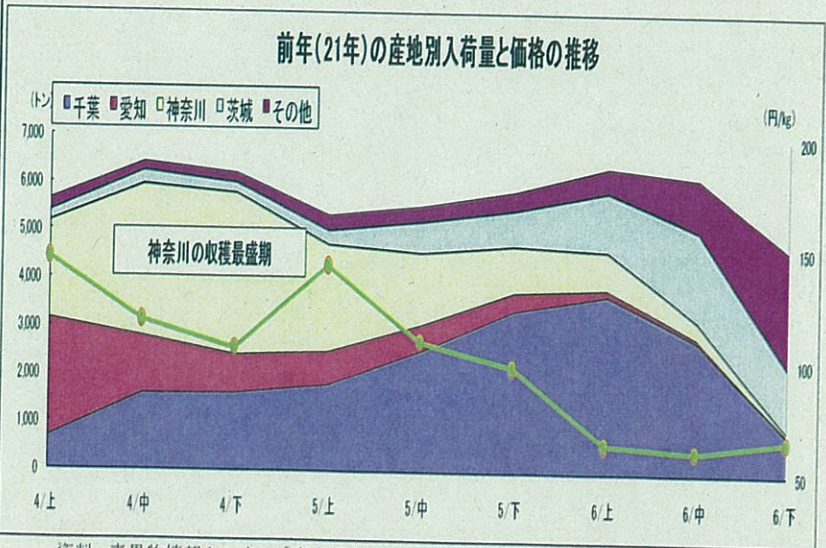
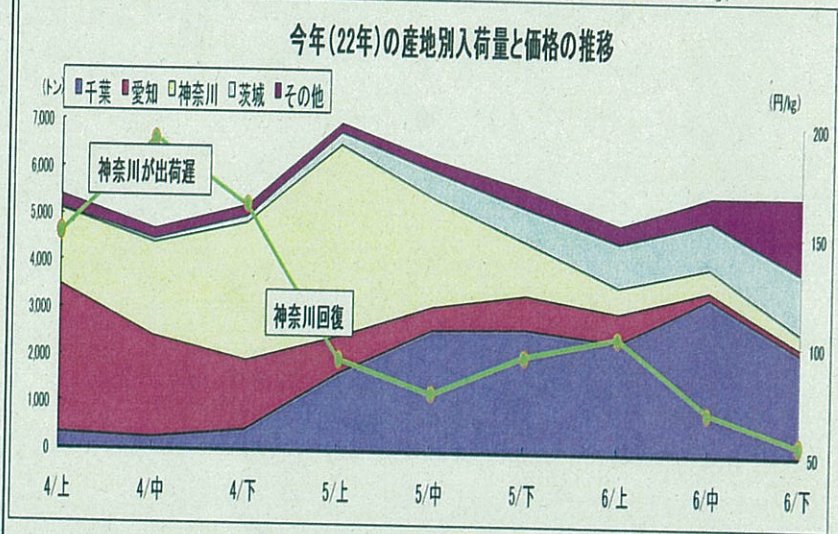
北極振動（気圧が北極圏で高く中緯度は低い状態）の影響を受け、著しい寒波が波状的に到来した。

○ 入荷量

神奈川県のカブツの入荷は、寒波の波状的な襲来のため生育が遅れ、4月は出荷が出遅れたため、全体の入荷量が前年と比べ大幅に減少。連休明け以降神奈川県の出荷が回復し千葉県の出荷増により5月上旬には全体としての入荷量が大幅に増加。

○ 価格

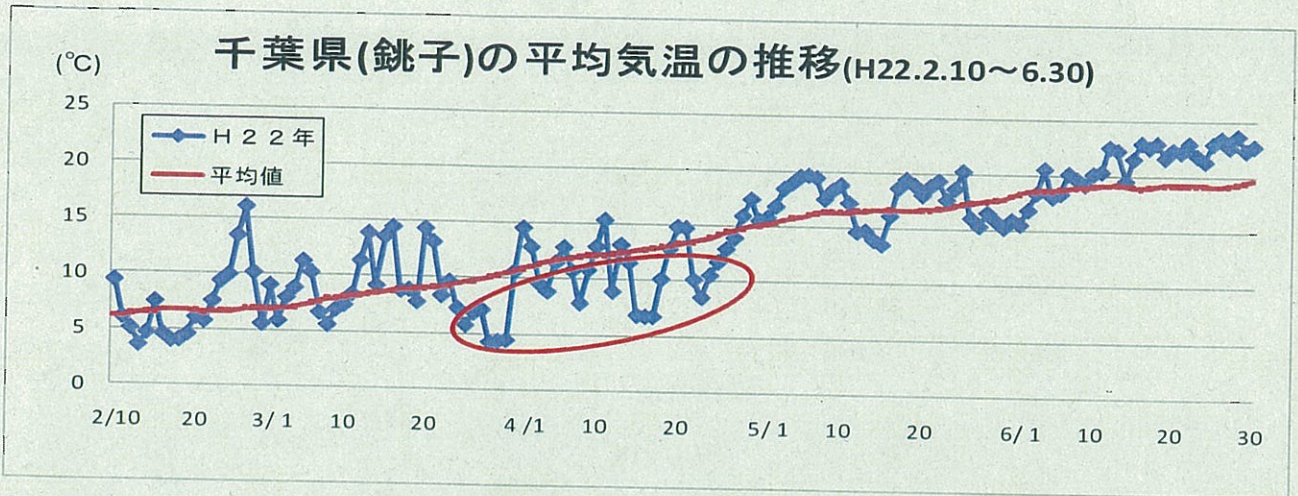
4月は主産地神奈川県の出荷の遅れから価格が前年を上回って推移したが、連休明け以降神奈川県の出荷が回復し千葉県の出荷増により、価格も低下した。



資料：青果物情報センター「東京都中央卸売市場における野菜の産地別入荷量及び価格」



○だいこん



資料：農畜産業振興機構「ベジ探」（原資料：気象庁「AMeDAS」）

○ 気温

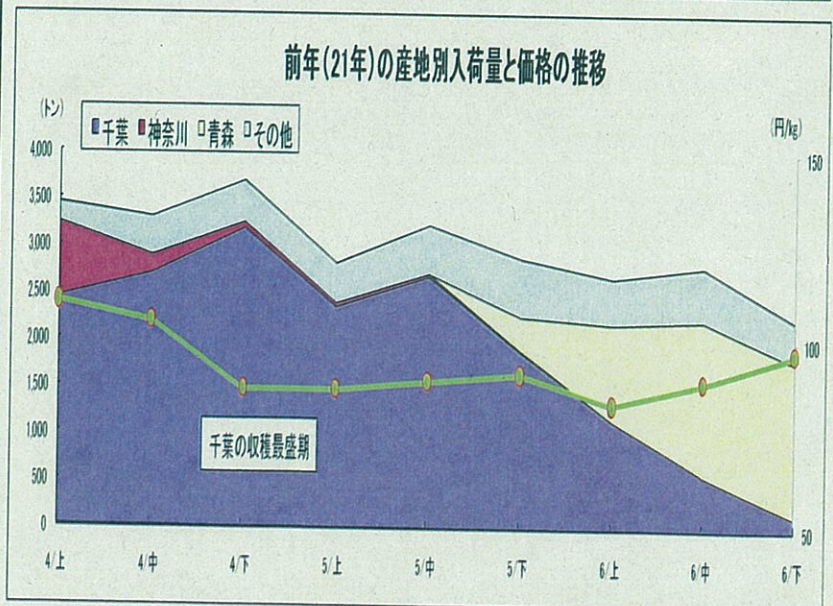
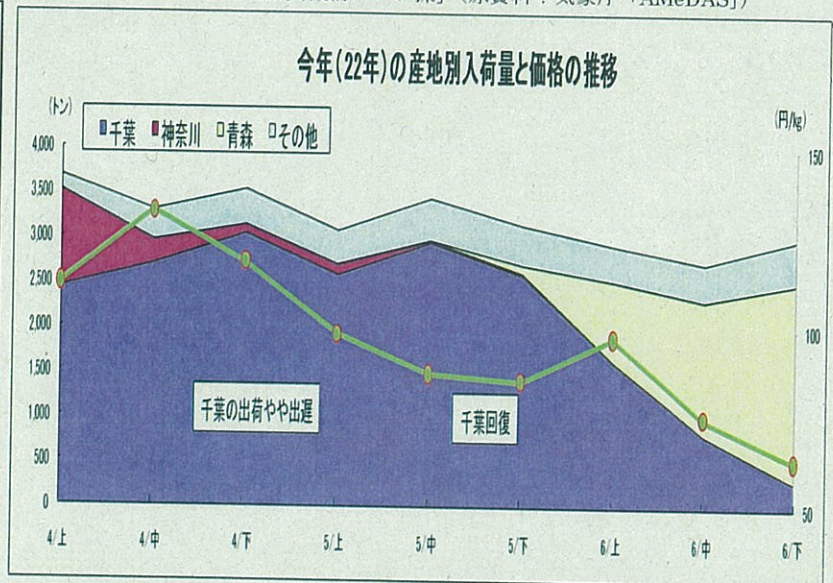
北極振動の影響を受け、著しい寒波が波状的に到来した。

○ 入荷量

千葉県のだいこんの入荷については、低温の影響から生育が遅れ、4月は出荷がやや出遅れたため、全体の入荷量が昨年と比べやや減少。その後の生育回復により入荷量が増加したことから、5月上旬には全体としての入荷量が増加。

○ 価格

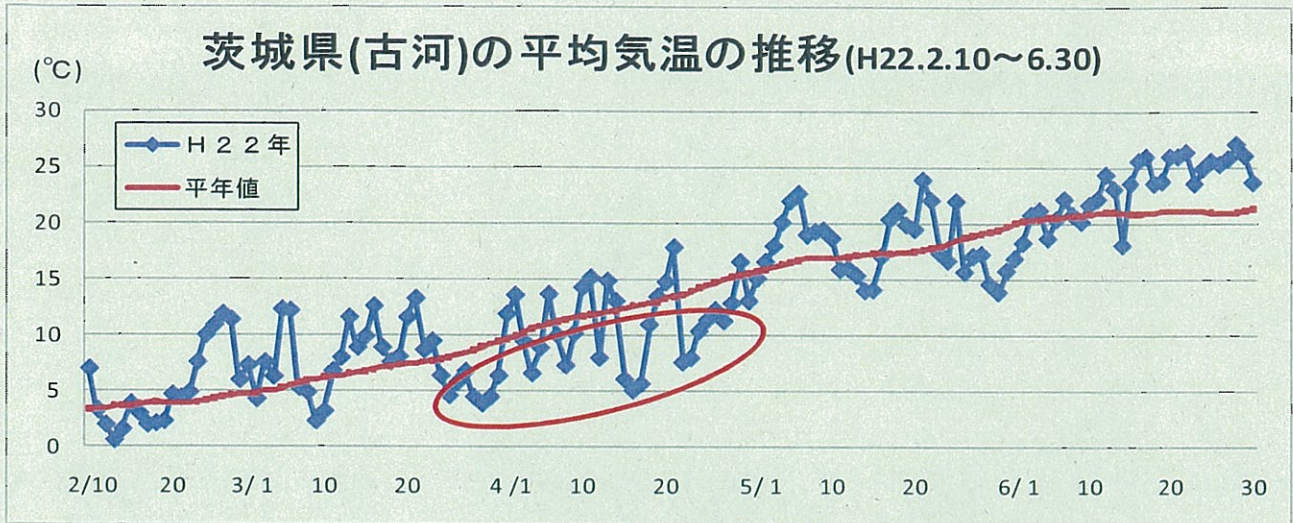
4月は主産地千葉県の出荷の遅れから価格が前年と比べ高値となったが、千葉県の出荷回復に伴い、価格も低下した。



資料：青果物情報センター「東京都中央卸売市場における野菜の産地別入荷量及び価格」



○レタス



資料：農畜産業振興機構「ベジ探」(原資料：気象庁「AMeDAS」)

○ 気温

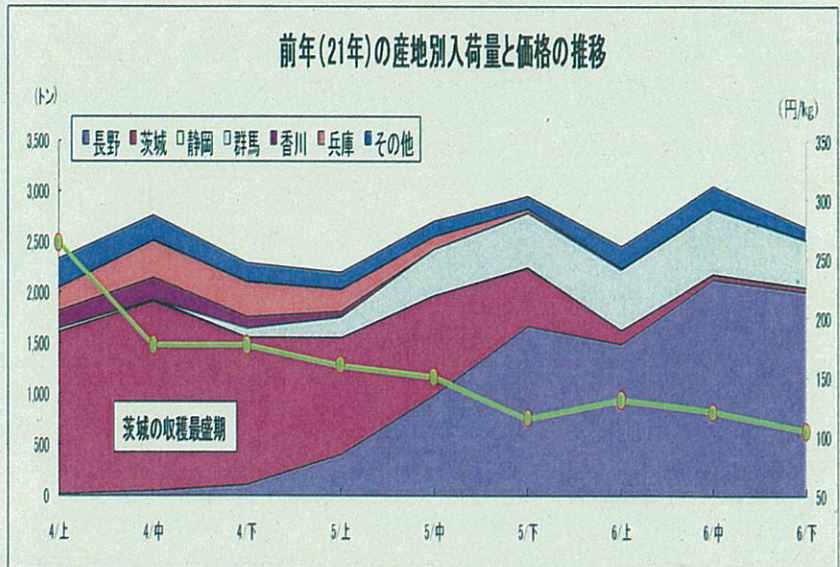
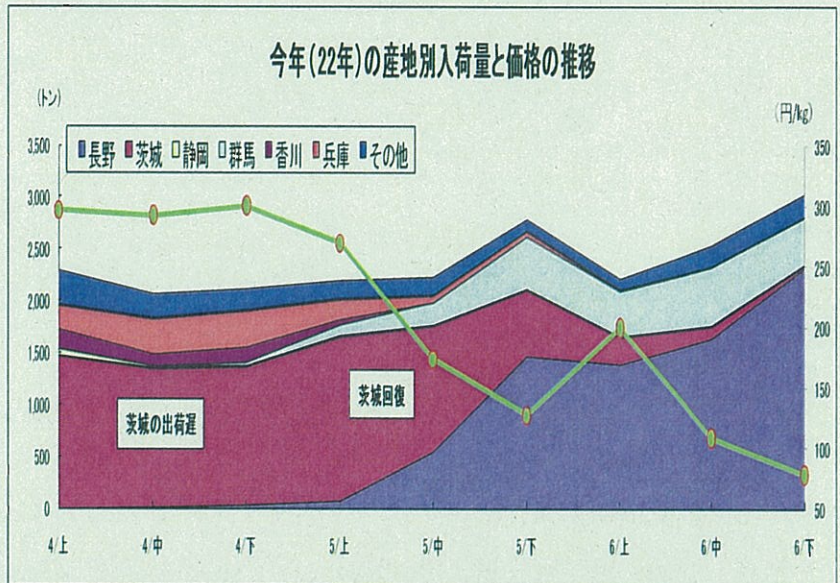
北極振動の影響を受け、著しい寒波が波状的に到来した。

○ 入荷量

茨城県のレタスの入荷については、低温の影響から生育が遅れ、4月は出荷が出遅れたため、全体の入荷量が昨年と比べ大幅に減少。その後、長野県がやや出荷が遅れたものの、茨城県の生育回復により入荷量が増加したことから、5月上旬には全体としての入荷量が増加。

○ 価格

4月は主産地茨城県の出荷の遅れから品薄状態となり価格が前年と比べ高値となったが、茨城県の出荷回復に伴い、価格も低下した。



資料：青果物情報センター「東京都中央卸売市場における野菜の産地別入荷量及び価格」