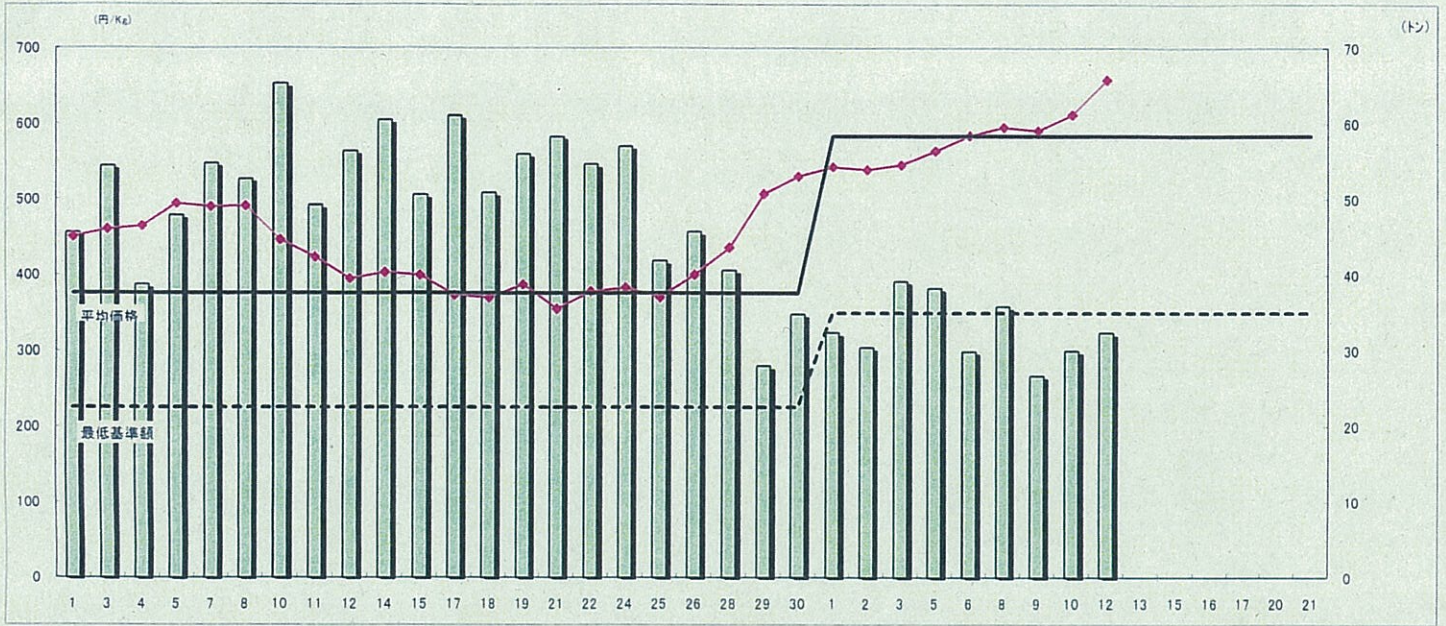


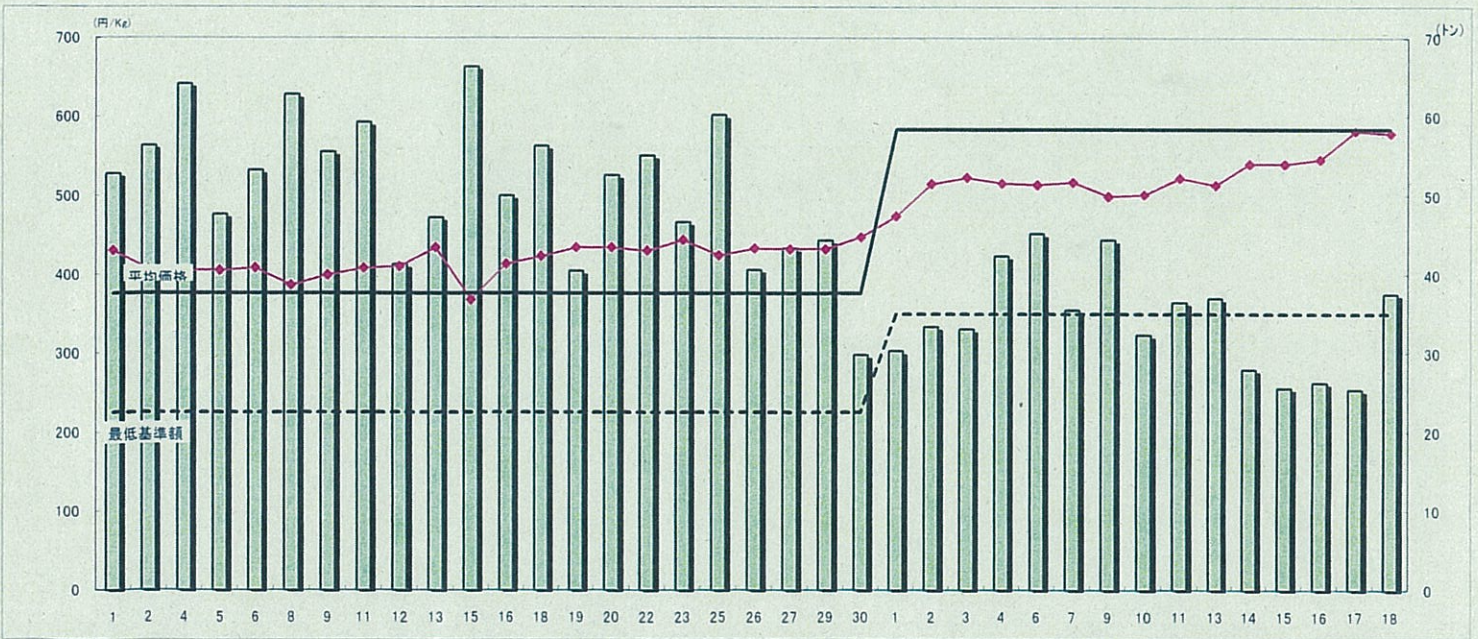
「ほうれんそう」の卸売数量と価格の推移 (22.6/1～)
(東京都中央卸売市場)



平成22年6月	1	3	4	5	7	8	10	11	12	14	15	17	18	19	21	22	24	25	26	28	29	30	1	2	3	5	6	8	9	10	12	13	15	16	17	20	21	
入荷量	46	54	39	48	55	53	65	49	56	61	51	61	51	56	58	55	57	42	46	41	28	35	32	30	39	38	30	36	27	30	32	0	0	0	0	0		
卸売価格	451	461	465	495	491	492	447	424	396	404	400	374	371	388	356	379	384	371	401	437	508	531	544	540	546	565	585	596	592	613	659	0	0	0	0	0		
平均価格	376	376	376	376	376	376	376	376	376	376	376	376	376	376	376	376	376	376	376	376	376	376	376	584	584	584	584	584	584	584	584	584	584	584	584	584	584	584
最低基準額	226	226	226	226	226	226	226	226	226	226	226	226	226	226	226	226	226	226	226	226	226	226	226	350	350	350	350	350	350	350	350	350	350	350	350	350	350	

資料: alic「ベジ探」、(原資料)農水省「青果物日別取扱高統計結果」

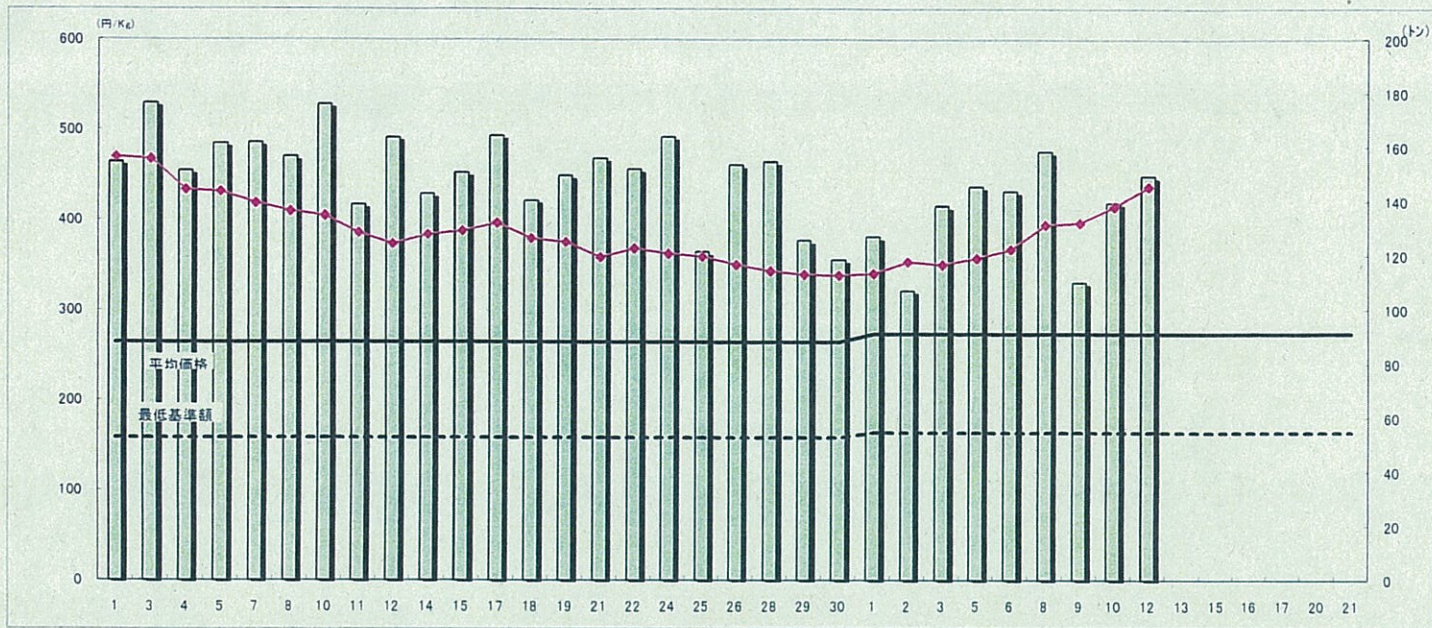
「ほうれんそう」の卸売数量と価格の推移 (21.6/1～)
(東京都中央卸売市場)



平成21年6月	1	2	4	5	6	8	9	11	12	13	15	16	18	19	20	22	23	25	26	27	29	30	1	2	3	4	6	7	9	10	11	13	14	15	16	17	18	
入荷量	53	56	64	48	53	63	56	59	41	47	66	50	56	40	53	55	47	60	41	43	44	30	30	33	33	42	45	36	44	32	37	37	28	26	26	25	38	
卸売価格	430	407	405	405	408	386	399	408	410	434	368	413	423	434	434	430	444	424	433	432	432	447	474	515	523	516	514	517	499	501	522	513	540	540	545	582	579	
平均価格	376	376	376	376	376	376	376	376	376	376	376	376	376	376	376	376	376	376	376	376	376	376	376	584	584	584	584	584	584	584	584	584	584	584	584	584	584	584
最低基準額	226	226	226	226	226	226	226	226	226	226	226	226	226	226	226	226	226	226	226	226	226	226	226	226	350	350	350	350	350	350	350	350	350	350	350	350	350	350

資料: alic「ベジ探」、(原資料)農水省「青果物日別取扱高統計結果」

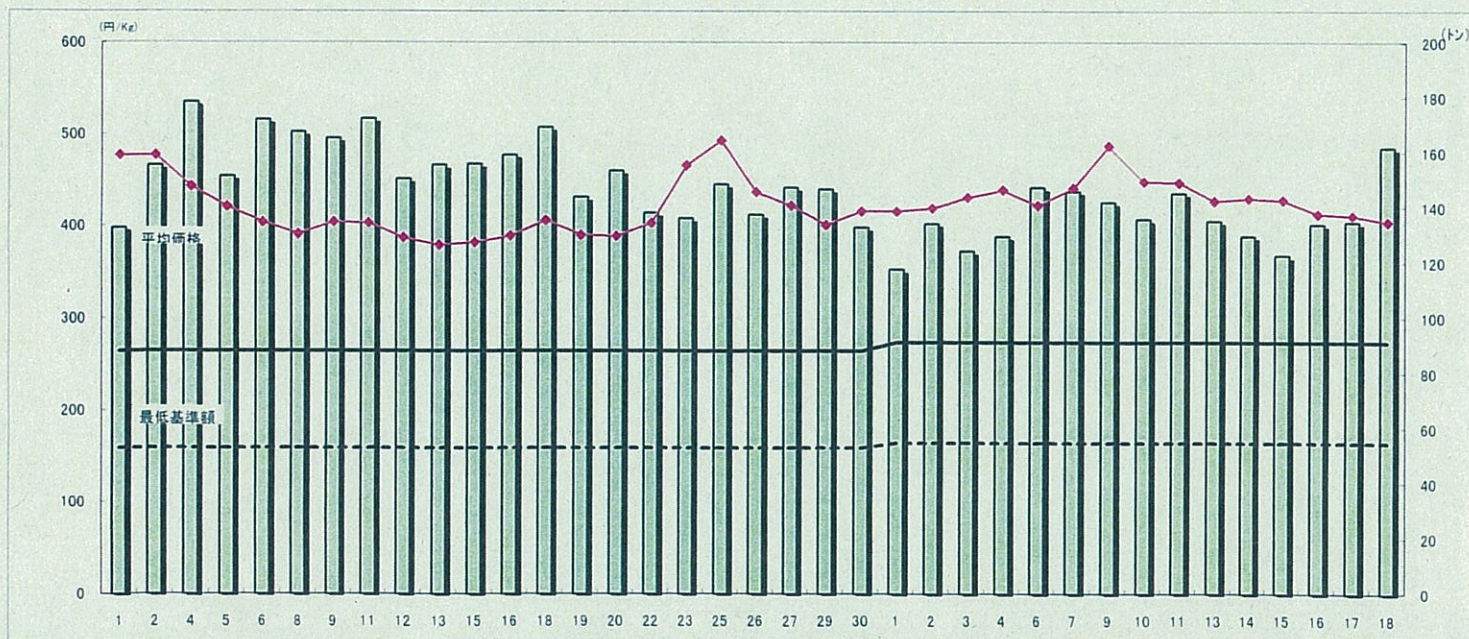
「ねぎ」の卸売数量と価格の推移 (22.6/1～)
(東京都中央卸売市場)



平成22年6月	1	3	4	5	7	8	10	11	12	14	15	17	18	19	21	22	24	25	26	28	29	30	1	2	3	5	6	8	9	10	12	13	15	16	17	20	21
入荷量	155	177	152	162	162	157	176	139	164	143	151	165	141	150	156	152	164	122	154	155	126	119	127	107	139	146	144	159	110	140	150	0	0	0	0	0	0
卸売価格	470	468	434	432	419	410	405	386	374	384	388	397	380	376	359	369	363	360	351	344	340	339	341	354	351	358	368	395	397	415	437	0	0	0	0	0	0
平均価格	264	264	264	264	264	264	264	264	264	264	264	264	264	264	264	264	264	264	264	264	264	264	273	273	273	273	273	273	273	273	273	273	273	273	273	273	273
最低基準額	158	158	158	158	158	158	158	158	158	158	158	158	158	158	158	158	158	158	158	158	158	158	164	164	164	164	164	164	164	164	164	164	164	164	164	164	164

資料:alic「ベジ探」、(原資料)農水省「青果物日別取扱高統計結果」

「ねぎ」の卸売数量と価格の推移 (21.6/1～)
(東京都中央卸売市場)

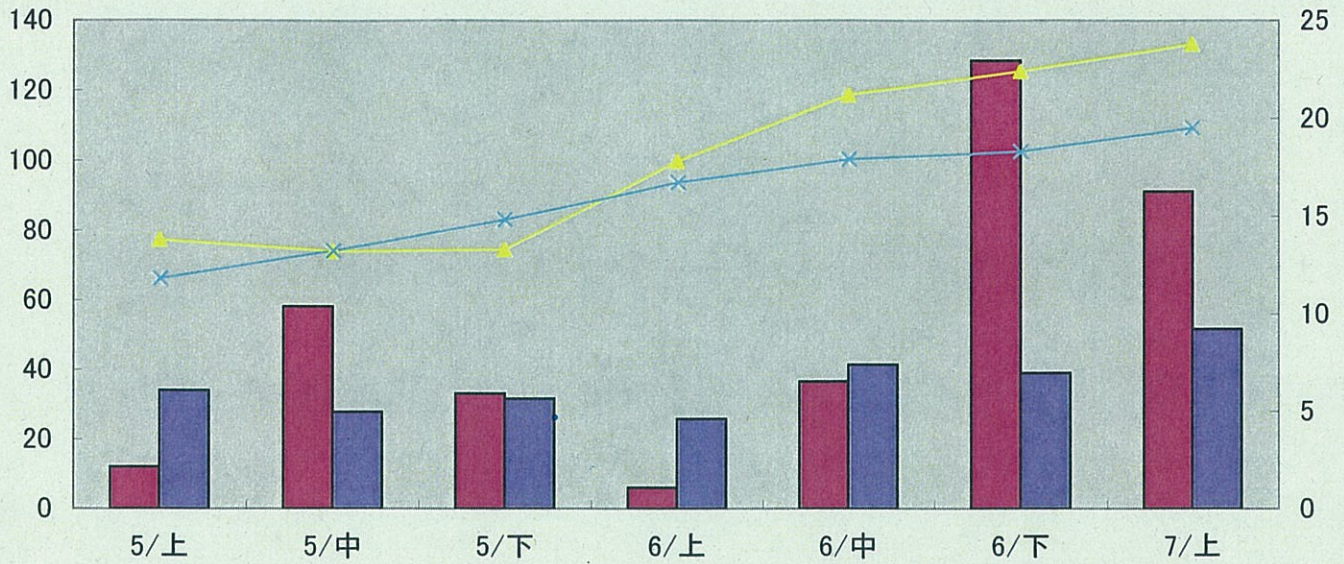


平成21年6月	1	2	4	5	6	8	9	11	12	13	15	16	18	19	20	22	23	25	26	27	29	30	1	2	3	4	6	7	9	10	11	13	14	15	16	17	18
入荷量	133	155	178	151	172	167	165	172	150	155	156	159	169	144	153	138	138	148	137	147	147	133	118	134	124	129	147	146	142	136	145	135	130	123	134	135	162
卸売価格	477	477	443	421	404	391	404	403	387	379	382	389	406	390	389	403	466	493	437	422	401	416	416	419	431	439	422	441	487	448	447	427	430	428	413	411	404
平均価格	264	264	264	264	264	264	264	264	264	264	264	264	264	264	264	264	264	264	264	264	264	264	273	273	273	273	273	273	273	273	273	273	273	273	273	273	273
最低基準額	158	158	158	158	158	158	158	158	158	158	158	158	158	158	158	158	158	158	158	158	158	158	164	164	164	164	164	164	164	164	164	164	164	164	164	164	164

資料:alic「ベジ探」、(原資料)農水省「青果物日別取扱高統計結果」

降水量と平均気温の推移(岩手:好摩)

■ 降水量(2010年) ■ 降水量(平年) ▲ 平均気温(2010年) × 平均気温(平年)



降水量と平均気温の推移(茨城:つくば)

■ 降水量(2010年) ■ 降水量(平年) ▲ 平均気温(2010年) × 平均気温(平年)

