

生産者の
みなさま

野菜の契約取引を

契約野菜安定供給事業のご案内

サポートします！

生産者の皆さまのリスクを軽減します！
不作の時も、豊作の時も、安心して生産していただけます。

市場価格は高騰！

不作時

ケース①
契約を守らなくっちゃ。
買ってきて納品か…。



ケース②
市場価格が高いなあ。
市場に出したいなあ。
でも契約を守らなくっちゃ。

市場価格は下落！

豊作時

ケース③
契約価格が
どんどん
下がってきたぞ。
このままじゃ
赤字だ。



ケース④
予想以上に
豊作だ…。
値崩れしているし、
売れないぞ。

サポート

でも大丈夫！ ご安心ください！

サポート

数量確保タイプ

ケース①
契約数量を確保するための
費用を補てんします！

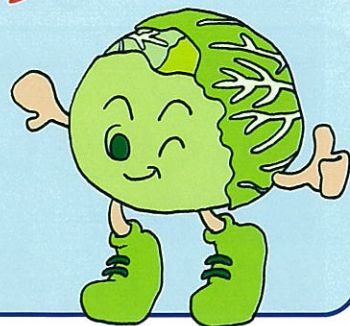
ケース②
市場出荷予定分を契約取引に
回した場合に補てんします！



価格低落タイプ

ケース③
市場価格の低下に応じて
補てんします！

ケース④
出荷調整に要した経費を
補てんします！



事業の説明、詳しい資料請求はこちら

alic

独立行政法人
農畜産業振興機構

野菜業務部 直接契約課 (庄司・前田・伊東)

〒106-8635 東京都港区麻布台 2-2-1 麻布台ビル
TEL 03-3583-9818,9819 FAX 03-3583-9484
E-mail anshin831@alic.go.jp (お問合せ専用アドレス)
URL <http://www.alic.go.jp/>

生産者の
みなさま

市場出荷した野菜の 価格が低落した場合に、 サポートします！

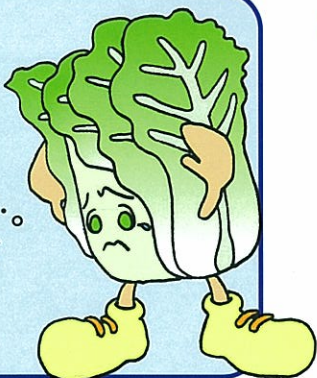
指定野菜価格安定対策事業のご案内

生産者の皆さまのリスクを軽減します！
豊作の時も、安心して生産していただけます。

市場価格は下落！

豊作時

予想以上に豊作だ…。
市場価格が低迷して
いるぞ。



でも大丈夫！
ご安心ください！

サ
ポ
ー
ト

野菜の市場価格が
著しく低落した時に
補給金を
お支払い
します！



国・道府県のカバーで 大きな安心

平成21年度事業の補給金交付額は
129億9千万円！

補給金は、あらかじめ生産者の皆さまから
お預かりした負担金(20%)に、国(60%)・
県(20%)の補助金を合わせてお支払いします。
最大で、お預かりした負担金の5倍の補給金が
交付されます。

しかも、**負担金は掛け捨てではありません！**



指定野菜とは

キャベツ・きゅうり・さといも・だいこん・たまねぎ・
トマト・なす・にんじん・ねぎ・はくさい・ばれいしょ・
ピーマン・ほうれんそう・レタスの14品目です！



制度を活用するには

1. 野菜指定産地での生産のみが対象となります。
2. 指定野菜を市場に出荷した場合、対象となります。
3. 一定規模の作付面積があり、機構への登録が条件です。

