

# 最近の指定野菜の需給・価格動向について

(きゅうり、トマト、ほうれんそう、ねぎ、なす、ピーマン、ばれいしょ、さといも)

平成 23 年 10 月

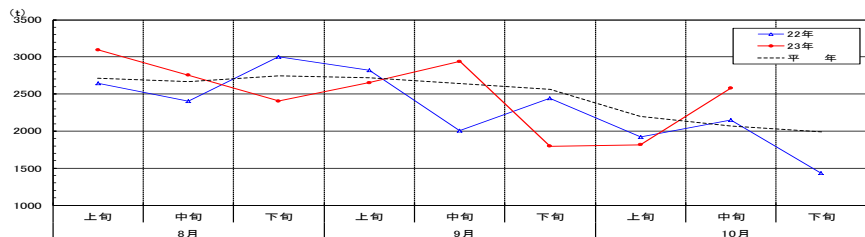
## 【きゅうり】（主な産地：福島、岩手、茨城）

○入荷量は、8月中旬までは平年を上回って推移したが、8月下旬になると成り疲れもあり、平年を下回った。9月中旬には一旦平年を上回ったが、9月下旬以降は台風による降雨等の影響により、平年を下回って推移した。10月中旬は生育の回復により平年を上回った。

○価格は、8月中旬までは平年を下回って推移したが、8月下旬以降は入荷量の減少に伴い、平年を上回って推移している。

### 入荷動向

（東京都中央卸売市場）

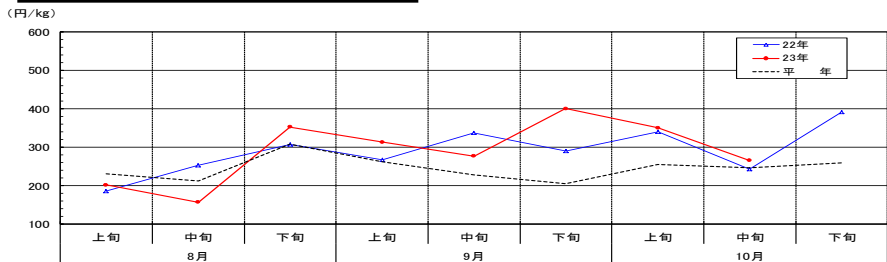


	8月			9月			10月		
	上旬	中旬	下旬	上旬	中旬	下旬	上旬	中旬	下旬
22年	2645	2404	3003	2821	2007	2444	1919	2148	1430
23年	3096	2754	2403	2653	2939	1795	1814	2581	
平年	2713	2665	2746	2720	2642	2561	2198	2069	1991

資料：東京青果物情報センター「東京都中央卸売市場における青果物の産地別入荷数量及び価格」  
注：平年とは、過去5カ年（平成17～21年、18～22年）の旬別入荷量の平均値である。

### 価格動向

（東京都中央卸売市場）



	8月			9月			10月		
	上旬	中旬	下旬	上旬	中旬	下旬	上旬	中旬	下旬
22年	186	253	308	268	338	291	340	243	392
23年	202	157	353	314	277	401	351	266	
平年	231	213	309	263	228	206	255	247	260

資料：東京青果物情報センター「東京都中央卸売市場における青果物の産地別入荷数量及び価格」  
注：平年とは、過去5カ年（平成18～22年）の旬別価格の平均値である。

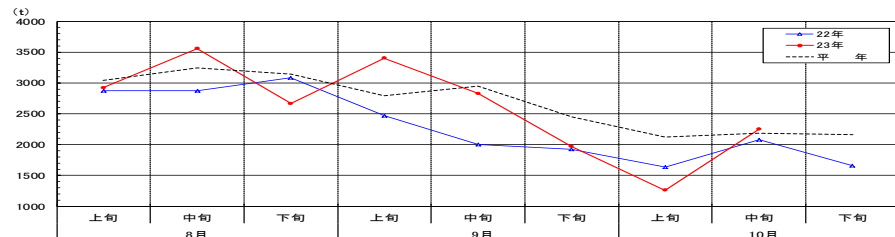
## 【トマト】（主な産地：青森、茨城、福島、千葉）

○入荷量は、8月上旬は平年並みであったが、8月中旬には気温の上昇に伴い平年を上回り、下旬には、曇雨天の影響により小玉傾向となり、平年を下回った。9月上旬には一旦平年を上回ったが、9月中旬以降は日照不足や低温の影響により、平年を下回って推移した。10月中旬には平年並みの水準となった。

○価格は、8月から9月までは、平年並み又は平年をやや上回って推移したが、10月上旬は平年の1.7倍、中旬は1.4倍の高い水準となっている。

### 入荷動向

（東京都中央卸売市場）

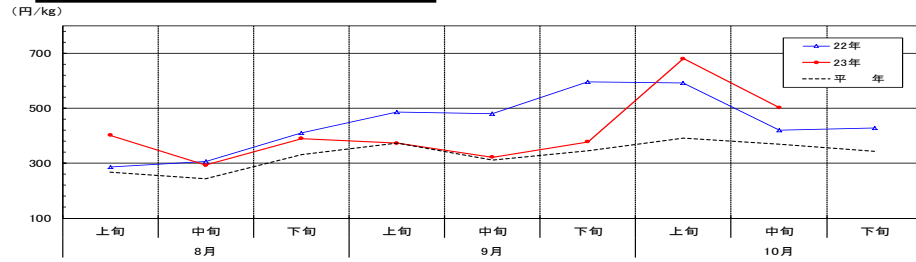


	8月			9月			10月		
	上旬	中旬	下旬	上旬	中旬	下旬	上旬	中旬	下旬
22年	2877	2871	3085	2466	2000	1923	1637	2082	1657
23年	2923	3556	2665	3402	2829	1970	1258	2250	
平年	3041	3247	3140	2796	2951	2448	2119	2183	2158

資料：東京青果物情報センター「東京都中央卸売市場における青果物の産地別入荷数量及び価格」  
注：平年とは、過去5カ年（平成17～21年、18～22年）の旬別入荷量の平均値である。

### 価格動向

（東京都中央卸売市場）



	8月			9月			10月		
	上旬	中旬	下旬	上旬	中旬	下旬	上旬	中旬	下旬
22年	287	306	410	485	480	596	591	420	428
23年	402	293	390	373	322	378	680	502	
平年	267	243	331	373	312	346	391	370	343

資料：東京青果物情報センター「東京都中央卸売市場における青果物の産地別入荷数量及び価格」  
注：平年とは、過去5カ年（平成18～22年）の旬別価格の平均値である。

## 【ほうれんそう】（主な産地：栃木、群馬、茨城）

○入荷量は、7月の猛暑、8月の多雨や日照不足、その後の台風等の影響等により、8月中旬以降は平年を下回って推移している。

○価格は、8月までは平年を下回って推移したが、9月以降は平年を上回った。10月上旬は平年の1.5倍の水準となったが、10月中旬には平年並みの水準となっている。

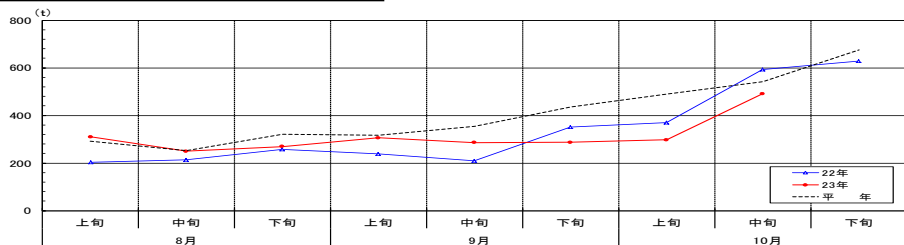
## 【ねぎ】（主な産地：茨城、青森、秋田）

○入荷量は、9月上旬までは概ね平年並みで推移したものの、9月中旬以降は台風や低温等の影響により、平年を下回って推移した。10月中旬には、遅れていた収穫作業が本格化したこともあり平年を上回った。

○価格は、9月中旬までは概ね平年並みで推移したものの、9月下旬は平年を上回った。10月上旬以降は、平年を下回って推移している。

### 入荷動向

（東京都中央卸売市場）

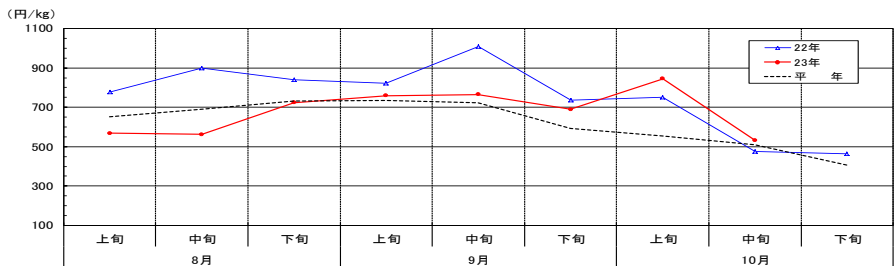


	8月			9月			10月		
	上旬	中旬	下旬	上旬	中旬	下旬	上旬	中旬	下旬
22年	203	214	257	238	209	352	370	592	628
23年	310	249	269	306	286	287	297	491	
平年	291	253	321	316	355	435	490	542	676

資料：東京青果物情報センター「東京都中央卸売市場における青果物の産地別入荷数量及び価格」  
注：平年とは、過去5カ年（平成18～22年）の旬別入荷量の平均値である。

### 価格動向

（東京都中央卸売市場）

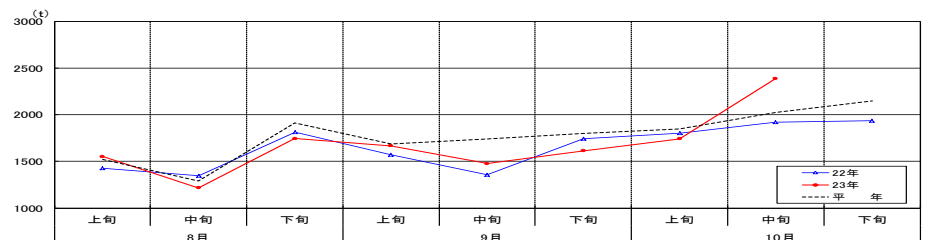


	8月			9月			10月		
	上旬	中旬	下旬	上旬	中旬	下旬	上旬	中旬	下旬
22年	779	899	839	822	1009	735	751	475	464
23年	568	562	723	759	765	690	845	532	
平年	652	691	732	735	723	593	554	510	406

資料：東京青果物情報センター「東京都中央卸売市場における青果物の産地別入荷数量及び価格」  
注：平年とは、過去5カ年（平成18～22年）の旬別価格の平均値である。

### 入荷動向

（東京都中央卸売市場）

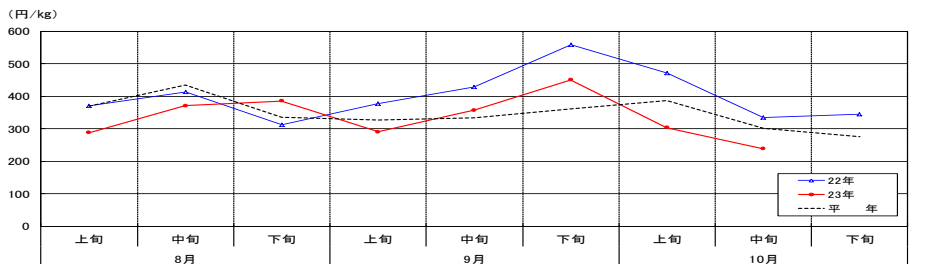


	8月			9月			10月		
	上旬	中旬	下旬	上旬	中旬	下旬	上旬	中旬	下旬
22年	1429	1345	1816	1574	1357	1742	1801	1920	1938
23年	1553	1216	1744	1668	1476	1614	1741	2388	
平年	1519	1292	1915	1689	1743	1802	1846	2024	2150

資料：東京青果物情報センター「東京都中央卸売市場における青果物の産地別入荷数量及び価格」  
注：平年とは、過去5カ年（平成18～22年）の旬別入荷量の平均値である。

### 価格動向

（東京都中央卸売市場）



	8月			9月			10月		
	上旬	中旬	下旬	上旬	中旬	下旬	上旬	中旬	下旬
22年	370	413	313	377	428	559	472	334	345
23年	288	371	385	290	357	450	303	238	
平年	369	435	336	327	334	361	386	301	275

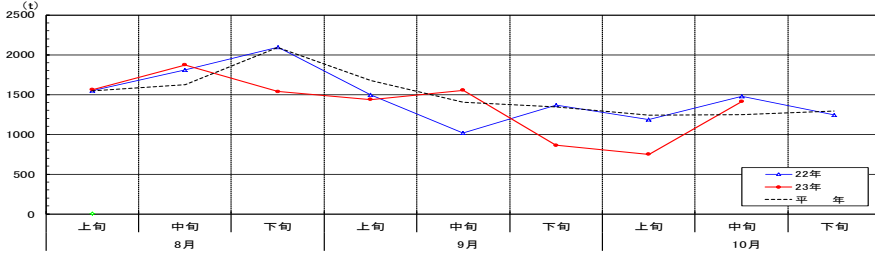
資料：東京青果物情報センター「東京都中央卸売市場における青果物の産地別入荷数量及び価格」  
注：平年とは、過去5カ年（平成18～22年）の旬別価格の平均値である。

## 【なす】（主な産地：栃木、茨城、高知）

○入荷量は、8月中旬までは平年並み又はやや平年を上回ったが、8月下旬以降は高温や害虫、台風の影響等により、9月中旬及び10月中旬を除き平年を下回って推移している。  
 ○価格は、8月中旬を除き、平年を上回って推移しており、特に10月上旬は平年の1.6倍の水準となっている。

### 入荷動向

（東京都中央卸売市場）

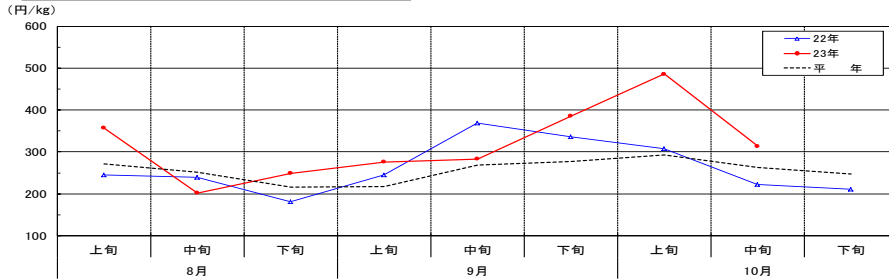


	8月			9月			10月		
	上旬	中旬	下旬	上旬	中旬	下旬	上旬	中旬	下旬
22年	1548	1808	2095	1496	1017	1364	1186	1477	1243
23年	1560	1872	1538	1436	1553	861	750	1410	
平年	1548	1623	2090	1678	1402	1347	1238	1244	1293

資料：東京青果物情報センター「東京都中央卸売市場における青果物の産地別入荷数量及び価格」  
 注：平年とは、過去5か年（平成18～22年）の旬別入荷量の平均値である。

### 価格動向

（東京都中央卸売市場）



	8月			9月			10月		
	上旬	中旬	下旬	上旬	中旬	下旬	上旬	中旬	下旬
22年	245	240	181	245	369	337	308	222	211
23年	357	202	249	276	283	386	486	314	
平年	272	251	216	218	268	277	293	263	247

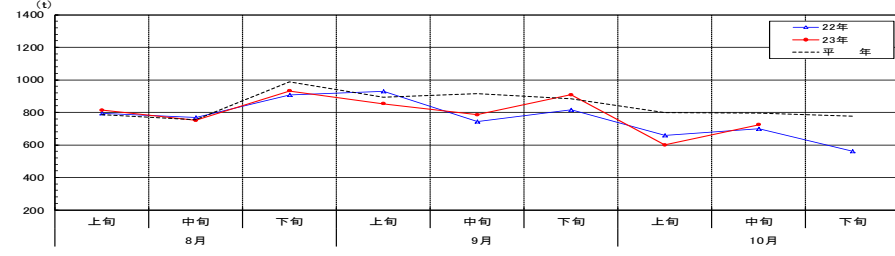
資料：東京青果物情報センター「東京都中央卸売市場における青果物の産地別入荷数量及び価格」  
 注：平年とは、過去5か年（平成18～22年）の旬別価格の平均値である。

## 【ピーマン】（主な産地：岩手、茨城、福島）

○入荷量は、8月下旬以降、低温等の影響により、9月下旬を除き平年を下回って推移している。  
 ○価格は、9月下旬までは平年並み又は平年を下回って推移したが、10月以降は平年を上回って推移している。

### 入荷動向

（東京都中央卸売市場）

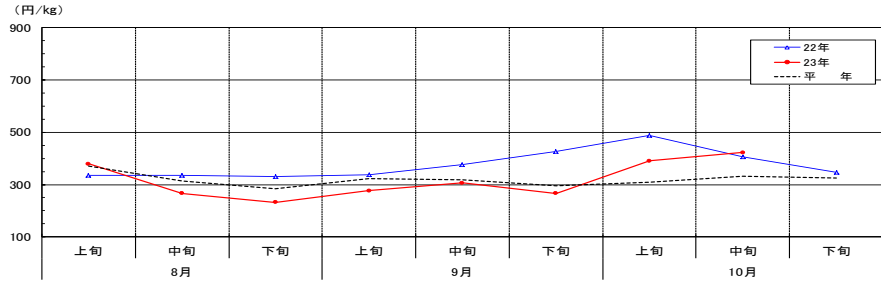


	8月			9月			10月		
	上旬	中旬	下旬	上旬	中旬	下旬	上旬	中旬	下旬
22年	793	768	908	930	743	817	657	698	562
23年	813	751	931	852	785	908	600	723	
平年	787	753	987	893	914	883	797	794	775

資料：東京青果物情報センター「東京都中央卸売市場における青果物の産地別入荷数量及び価格」  
 注：平年とは、過去5か年（平成18～22年）の旬別入荷量の平均値である。

### 価格動向

（東京都中央卸売市場）



	8月			9月			10月		
	上旬	中旬	下旬	上旬	中旬	下旬	上旬	中旬	下旬
22年	336	335	330	338	376	427	489	407	346
23年	379	266	232	277	306	266	391	422	
平年	370	314	283	323	319	295	310	331	324

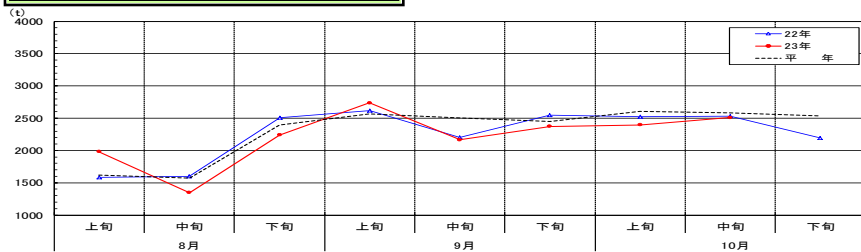
資料：東京青果物情報センター「東京都中央卸売市場における青果物の産地別入荷数量及び価格」  
 注：平年とは、過去5か年（平成18～22年）の旬別価格の平均値である。

## 【ばれいしょ】（主な産地：北海道）

○入荷量は、8月中旬以降、北海道産における収穫遅れや、低温の影響による小玉傾向により平年をやや下回った。9月上旬には一旦回復傾向となり平年を上回ったが、9月中旬以降は長雨や高温等の影響により、平年を下回って推移している。  
○価格は、8月までは平年を下回って推移したが、9月以降は平年をやや上回って推移している。

### 入荷動向

（東京都中央卸売市場）

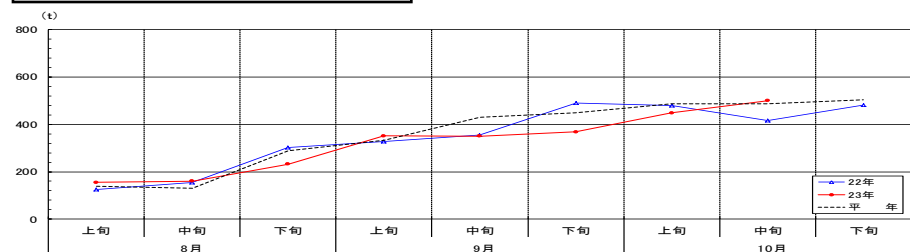


## 【さといも】（主な産地：千葉、宮崎）

○入荷量は、9月上旬までは概ね平年並みで推移したが、9月中旬以降は夏場の少雨の影響により小玉傾向となり、平年を下回って推移した。10月中旬には生育の回復により、平年並みの水準となった。  
○価格は、8月中旬までは平年を下回って推移したが、8月下旬以降は平年を上回って推移している。

### 入荷動向

（東京都中央卸売市場）

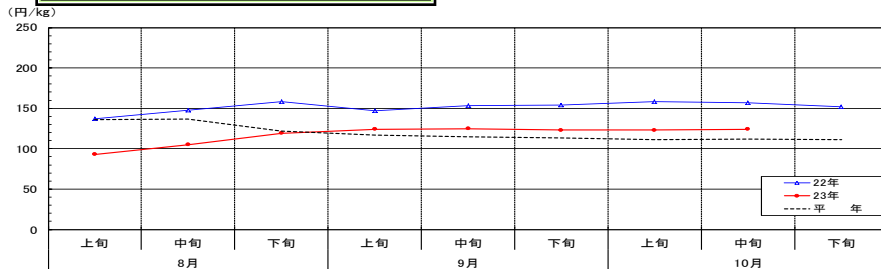


	8月			9月			10月		
	上旬	中旬	下旬	上旬	中旬	下旬	上旬	中旬	下旬
22年	1583	1601	2510	2617	2201	2547	2520	2533	2195
23年	1981	1345	2240	2736	2165	2371	2398	2510	
平年	1617	1570	2395	2563	2505	2447	2608	2583	2532

資料：東京青果物情報センター「東京都中央卸売市場における青果物の産地別入荷数量及び価格」  
注：平年とは、過去5カ年（平成18～22年）の旬別入荷量の平均値である。

### 価格動向

（東京都中央卸売市場）

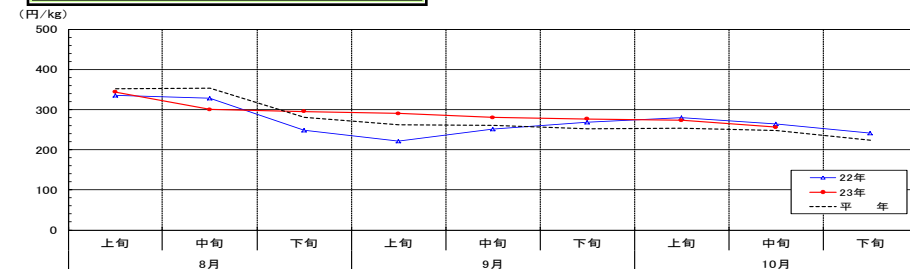


	8月			9月			10月		
	上旬	中旬	下旬	上旬	中旬	下旬	上旬	中旬	下旬
22年	137	148	158	147	153	154	158	157	152
23年	93	105	119	124	125	123	123	124	
平年	136	137	122	117	115	113	111	112	111

資料：東京青果物情報センター「東京都中央卸売市場における青果物の産地別入荷数量及び価格」  
注：平年とは、過去5カ年（平成18～22年）の旬別価格の平均値である。

### 価格動向

（東京都中央卸売市場）



	8月			9月			10月		
	上旬	中旬	下旬	上旬	中旬	下旬	上旬	中旬	下旬
22年	336	328	248	221	252	268	280	264	241
23年	344	300	295	290	280	277	273	256	
平年	352	353	281	262	260	252	253	248	224

資料：東京青果物情報センター「東京都中央卸売市場における青果物の産地別入荷数量及び価格」  
注：平年とは、過去5カ年（平成18～22年）の旬別価格の平均値である。