

# その他の野菜の需給・価格動向について

(きゅうり、さといも、トマト、なす、ねぎ、ばれいしょ、ピーマン、ほうれんそう)

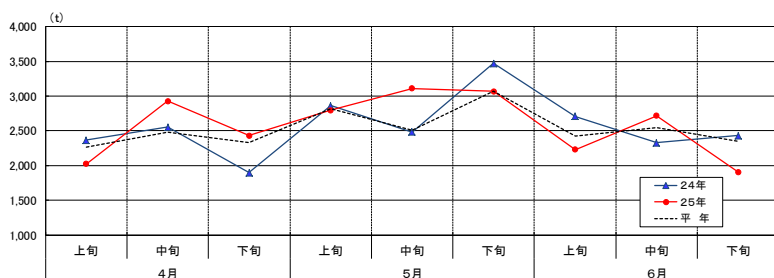
平成 2 5 年 7 月

## 【きゅうり】（主な産地：埼玉、群馬、千葉）

○入荷量は、天候に恵まれ、5月中旬から平年を上回り推移したが、成り疲れの影響等から、6月上旬は前年及び平年を下回った。6月中旬は、産地が切り替わり前年及び平年を上回ったが、6月下旬は、降雨の影響から前年及び平年を下回った。

○価格は、4月下旬以降、入荷量が増加したため、前年及び平年を下回ったが、入荷量が減少した6月上旬以降は、価格の低かった前年及び平年を上回って推移。

### 入荷動向（東京都中央卸売市場）

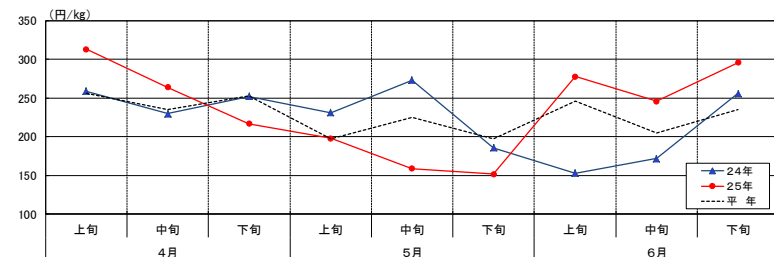


	4月			5月			6月		
	上旬	中旬	下旬	上旬	中旬	下旬	上旬	中旬	下旬
24年	2,367	2,555	1,899	2,863	2,484	3,469	2,707	2,327	2,431
25年	2,023	2,929	2,432	2,798	3,109	3,068	2,230	2,716	1,907
平年	2,263	2,482	2,329	2,816	2,513	3,068	2,421	2,544	2,354

資料：東京青果物情報センター「東京都中央卸売市場における青果物の産地別入荷数量及び価格」

注：平年とは、過去5か年（平成20～24年）の旬別入荷量の平均値である。

### 価格動向（東京都中央卸売市場）



	4月			5月			6月		
	上旬	中旬	下旬	上旬	中旬	下旬	上旬	中旬	下旬
24年	259	230	252	231	273	186	153	172	256
25年	313	264	217	198	159	152	278	246	296
平年	256	235	253	197	225	197	246	205	235

資料：東京青果物情報センター「東京都中央卸売市場における青果物の産地別入荷数量及び価格」

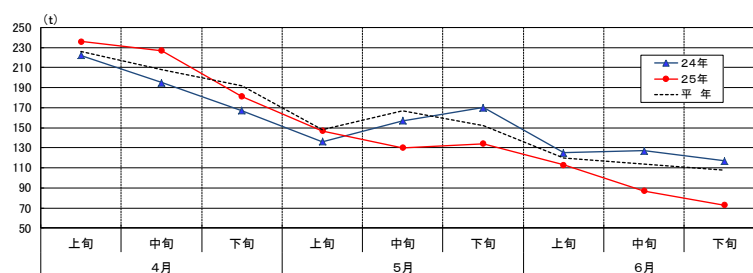
注：平年とは、過去5か年（平成20～24年）の旬別価格の平均値である。

## 【さといも】（主な産地：鹿児島、千葉、埼玉）

○入荷量は、4月下旬以降、平年を下回って推移した。

○価格は、5月下旬までは、前年及び平年を下回って推移した。6月下旬は、平年を上回った。

### 入荷動向（東京都中央卸売市場）

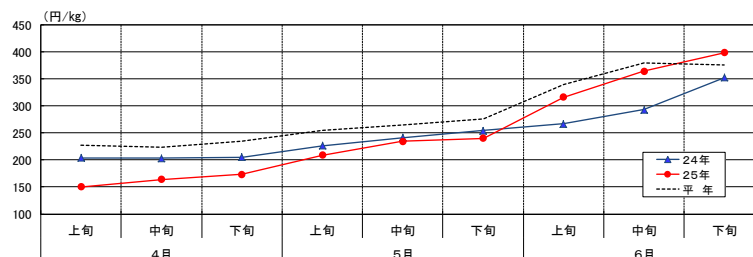


	4月			5月			6月		
	上旬	中旬	下旬	上旬	中旬	下旬	上旬	中旬	下旬
24年	222	195	167	136	157	170	125	127	117
25年	236	227	181	147	130	134	113	87	73
平年	226	208	192	148	167	152	120	114	108

資料：東京青果物情報センター「東京都中央卸売市場における青果物の産地別入荷数量及び価格」

注：平年とは、過去5か年（平成20～24年）の旬別入荷量の平均値である。

### 価格動向（東京都中央卸売市場）



	4月			5月			6月		
	上旬	中旬	下旬	上旬	中旬	下旬	上旬	中旬	下旬
24年	204	203	205	226	241	254	267	293	352
25年	150	164	173	209	234	240	316	364	398
平年	227	224	235	254	265	276	339	379	376

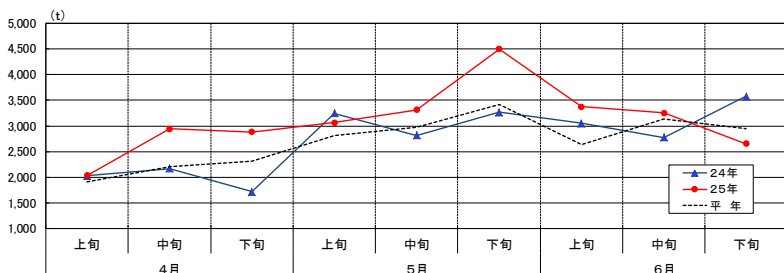
資料：東京青果物情報センター「東京都中央卸売市場における青果物の産地別入荷数量及び価格」

注：平年とは、過去5か年（平成20～24年）の旬別価格の平均値である。

## 【トマト】（主な産地：熊本、栃木、愛知）

- 入荷量は、好天の影響で西南暖地産と関東産の入荷が多く、全期間を通じて平年を上回って推移したが、6月下旬は、産地の切り替えが早まったことにより、平年を下回った。
- 価格は、入荷量が多かったことから、全期間を通じて前年及び平年を下回って推移。6月下旬は、入荷量が減少したが、平年をやや下回った。

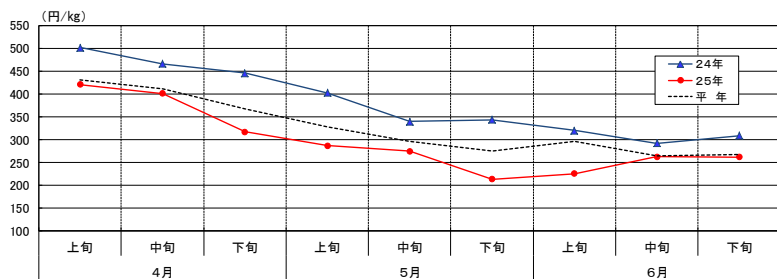
### 入荷動向（東京都中央卸売市場）



	4月			5月			6月		
	上旬	中旬	下旬	上旬	中旬	下旬	上旬	中旬	下旬
24年	2,034	2,169	1,725	3,249	2,815	3,267	3,049	2,779	3,573
25年	2,039	2,945	2,881	3,063	3,314	4,495	3,376	3,251	2,659
平年	1,918	2,208	2,320	2,815	2,981	3,423	2,642	3,131	2,954

資料：東京青果物情報センター「東京都中央卸売市場における青果物の産地別入荷数量及び価格」  
注：平年とは、過去5か年（平成20～24年）の旬別入荷量の平均値である。

### 価格動向（東京都中央卸売市場）



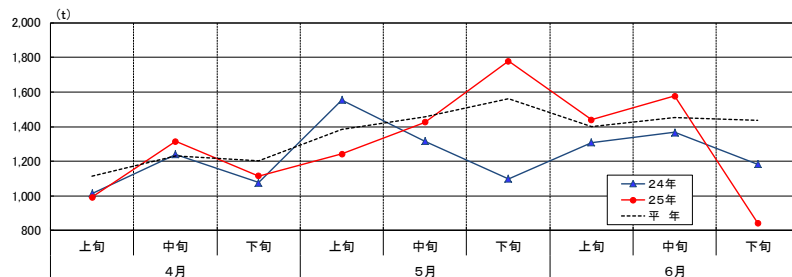
	4月			5月			6月		
	上旬	中旬	下旬	上旬	中旬	下旬	上旬	中旬	下旬
24年	502	466	446	403	340	344	320	292	309
25年	421	401	317	287	275	214	226	263	262
平年	431	412	367	328	297	275	297	264	268

資料：東京青果物情報センター「東京都中央卸売市場における青果物の産地別入荷数量及び価格」  
注：平年とは、過去5か年（平成20～24年）の旬別価格の平均値である。

## 【なす】（主な産地：高知、福岡、群馬）

- 入荷量は、4月下旬以降、平年を下回って推移したが、高知産の出荷がピークを迎えた5月下旬以降は、前年及び平年を上回って推移。6月下旬は、関東産への切り替え時期となり、前年及び平年を下回った。
- 価格は、5月中旬までは、平年を上回って推移したが、入荷量が増加した5月下旬以降は、前年及び平年を下回って推移。6月下旬は、入荷量が減少したことから、平年を上回った。

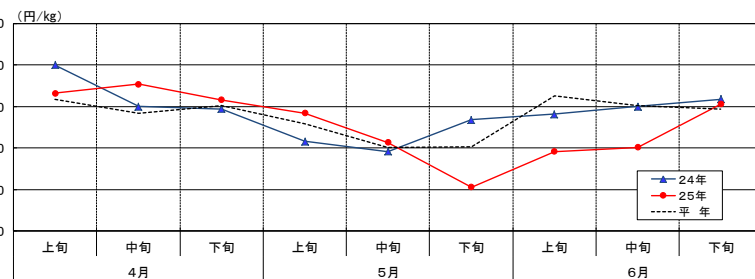
### 入荷動向（東京都中央卸売市場）



	4月			5月			6月		
	上旬	中旬	下旬	上旬	中旬	下旬	上旬	中旬	下旬
24年	1,014	1,240	1,078	1,554	1,316	1,099	1,308	1,368	1,183
25年	993	1,315	1,116	1,242	1,425	1,778	1,440	1,576	844
平年	1,113	1,231	1,205	1,385	1,459	1,563	1,400	1,451	1,435

資料：東京青果物情報センター「東京都中央卸売市場における青果物の産地別入荷数量及び価格」  
注：平年とは、過去5か年（平成20～24年）の旬別入荷量の平均値である。

### 価格動向（東京都中央卸売市場）



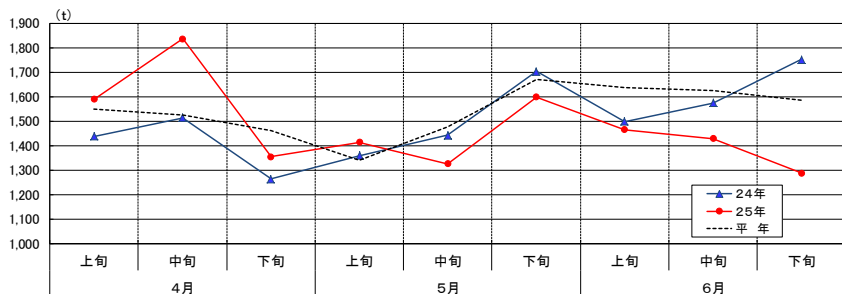
	4月			5月			6月		
	上旬	中旬	下旬	上旬	中旬	下旬	上旬	中旬	下旬
24年	400	350	347	308	296	334	341	350	359
25年	366	377	358	342	307	253	296	301	353
平年	359	342	351	329	301	302	363	351	347

資料：東京青果物情報センター「東京都中央卸売市場における青果物の産地別入荷数量及び価格」  
注：平年とは、過去5か年（平成20～24年）の旬別価格の平均値である。

## 【ねぎ】（主な産地：千葉、埼玉、茨城）

- 入荷量は、4月中旬まで平年を上回って推移したが、その後、春ねぎと夏ねぎの切り替わりのタイミングや干ばつの影響により、5月上旬を除いて平年を下回って推移。
- 価格は、6月上旬まで、平年を下回って推移したが、干ばつの影響で入荷量が減少したため、6月中下旬は、平年を上回って推移。

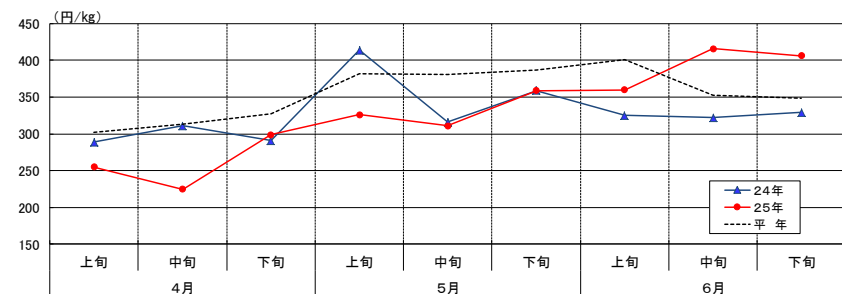
### 入荷動向（東京都中央卸売市場）



	4月			5月			6月		
	上旬	中旬	下旬	上旬	中旬	下旬	上旬	中旬	下旬
24年	1,439	1,514	1,265	1,360	1,443	1,704	1,499	1,575	1,752
25年	1,590	1,837	1,356	1,415	1,327	1,599	1,466	1,430	1,289
平年	1,551	1,525	1,463	1,342	1,478	1,670	1,639	1,627	1,586

資料：東京青果物情報センター「東京都中央卸売市場における青果物の産地別入荷数量及び価格」  
注：平年とは、過去5か年（平成19～23年、平成20～24年）の旬別入荷量の平均値である。

### 価格動向（東京都中央卸売市場）



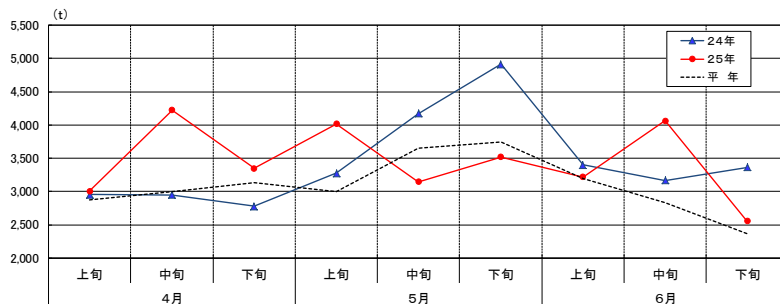
	4月			5月			6月		
	上旬	中旬	下旬	上旬	中旬	下旬	上旬	中旬	下旬
24年	289	311	291	414	316	359	325	322	329
25年	255	225	299	326	311	359	360	416	406
平年	302	313	327	382	381	387	401	353	349

資料：東京青果物情報センター「東京都中央卸売市場における青果物の産地別入荷数量及び価格」  
注：平年とは、過去5か年（平成20～24年）の旬別価格の平均値である。

## 【ばれいしょ】（主な産地：北海道、長崎、鹿児島）

- 入荷量は、北海道産が潤沢なため、5月上旬まで平年を上回って推移。産地の切り替わりにより5月中下旬は、平年を下回って推移したが、6月上旬以降は、平年を上回って推移した。
- 価格は、近年、不作が続き、平年価格が高くなっているため、全期間を通じて平年を下回って推移。

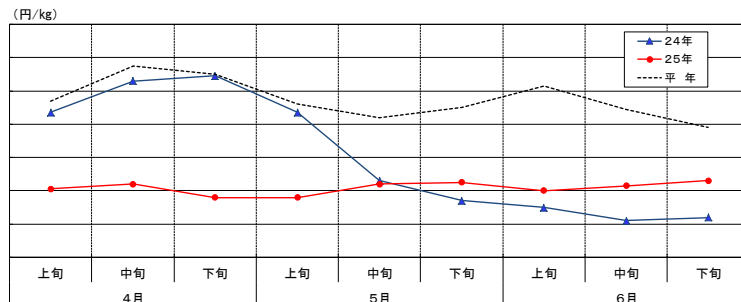
### 入荷動向（東京都中央卸売市場）



	4月			5月			6月		
	上旬	中旬	下旬	上旬	中旬	下旬	上旬	中旬	下旬
24年	2,956	2,950	2,779	3,277	4,173	4,913	3,400	3,168	3,366
25年	3,005	4,222	3,347	4,017	3,145	3,519	3,219	4,066	2,558
平年	2,875	2,995	3,129	3,001	3,651	3,745	3,196	2,835	2,370

資料：東京青果物情報センター「東京都中央卸売市場における青果物の産地別入荷数量及び価格」  
注：平年とは、過去5か年（平成20～24年）の旬別入荷量の平均値である。

### 価格動向（東京都中央卸売市場）



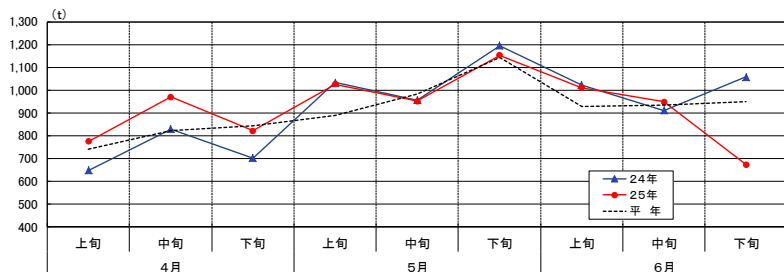
	4月			5月			6月		
	上旬	中旬	下旬	上旬	中旬	下旬	上旬	中旬	下旬
24年	147	166	169	147	106	94	90	82	84
25年	101	104	96	96	104	105	100	103	106
平年	154	175	170	152	144	150	163	149	138

資料：東京青果物情報センター「東京都中央卸売市場における青果物の産地別入荷数量及び価格」  
注：平年とは、過去5か年（平成20～24年）の旬別価格の平均値である。

## 【ピーマン】（主な産地：茨城、宮崎、高知）

- 入荷量は、好天にも恵まれ、関東産や西南暖地産の入荷が多かったことから、4月下旬及び5月中旬を除いて平年を上回って推移。6月下旬は、曇天の影響から平年を下回って推移。
- 価格は、入荷が多かったことから、全期間を通じて平年を下回って推移したが、6月中下旬は、入荷量が減少したため、平年を上回った。

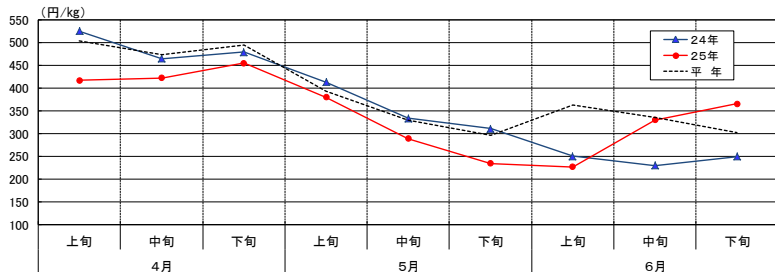
### 入荷動向（東京都中央卸売市場）



	4月			5月			6月		
	上旬	中旬	下旬	上旬	中旬	下旬	上旬	中旬	下旬
24年	648	830	703	1,034	957	1,196	1,023	911	1,059
25年	776	970	822	1,026	952	1,154	1,011	949	674
平年	742	822	844	890	982	1,144	929	935	951

資料：東京青果物情報センター「東京都中央卸売市場における青果物の産地別入荷数量及び価格」  
注：平年とは、過去5か年（平成20～24年）の旬別入荷量の平均値である。

### 価格動向（東京都中央卸売市場）



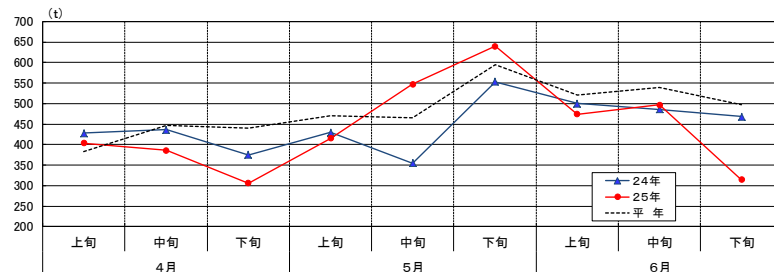
	4月			5月			6月		
	上旬	中旬	下旬	上旬	中旬	下旬	上旬	中旬	下旬
24年	525	465	479	413	334	311	251	230	250
25年	417	422	455	380	289	235	227	330	366
平年	504	474	494	393	330	297	363	336	302

資料：東京青果物情報センター「東京都中央卸売市場における青果物の産地別入荷数量及び価格」  
注：平年とは、過去5か年（平成20～24年）の旬別価格の平均値である。

## 【ほうれんそう】（主な産地：群馬、埼玉、茨城）

- 入荷量は、低温による生育遅れの影響から、4月中旬から5月上旬までは、平年を下回って推移した。5月中下旬は、平年を上回ったが、6月上旬以降は、降雨等の影響から、平年を下回って推移。
- 価格は、入荷量が減少した4月中旬から5月上旬までは、前年を上回って推移したが、その後、入荷量の増加に伴い、6月上旬まで平年を下回って推移したが、6月中下旬は、平年を上回って推移。

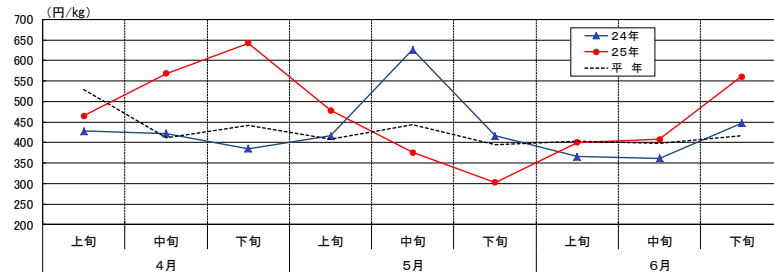
### 入荷動向（東京都中央卸売市場）



	4月			5月			6月		
	上旬	中旬	下旬	上旬	中旬	下旬	上旬	中旬	下旬
24年	428	436	375	430	355	553	500	486	468
25年	404	386	306	415	547	640	474	497	315
平年	383	447	440	470	465	594	521	539	498

資料：東京青果物情報センター「東京都中央卸売市場における青果物の産地別入荷数量及び価格」  
注：平年とは、過去5か年（平成20～24年）の旬別入荷量の平均値である。

### 価格動向（東京都中央卸売市場）



	4月			5月			6月		
	上旬	中旬	下旬	上旬	中旬	下旬	上旬	中旬	下旬
24年	428	422	385	416	626	416	366	362	447
25年	465	568	642	478	376	303	400	408	561
平年	529	412	442	408	444	394	404	399	417

資料：東京青果物情報センター「東京都中央卸売市場における青果物の産地別入荷数量及び価格」  
注：平年とは、過去5か年（平成20～24年）の旬別価格の平均値である。