

国産野菜の契約取引 **出展無料**

マッチング・フェア in 東京 出展者募集のご案内



加工・業務用をはじめとする国産野菜の契約取引を推進するため、生産者と実需者との交流会を、下記のとおり開催いたします。

J A や生産者、加工業者等の皆様は、奮ってご出展ください。

日時：平成26年3月12日（水）
10：00～17：00

場所：東京国際フォーラム 地下1階
展示ホール（2）
（東京都千代田区丸の内3-5-1）

共催：独立行政法人農畜産業振興機構、
野菜ビジネス協議会

後援：農林水産省

内容：●展示・商談会

※ 交流会では、試食・試供品の提供は可能ですが、販売行為はできません。

※ 実需者との「特別商談会」（個別商談会・予約制）を実施します。

●生産者と実需者によるセミナー及びパネルディスカッション

※ 契約野菜関連事業説明会も実施します。

●試食コーナー

●野菜契約取引マッチング・ゲート

※ 交流会の前後数か月間、機構HPに出展者の皆様の情報（取扱品目、出荷時期、取扱数量等）を掲載します。

※ 国産農畜産物商談会（JAグループ主催）との同日開催です。

出展対象：生産者団体、生産者、商社・卸・流通業者、加工業者、種苗会社、公的研究機関等

来場対象：小売業者、商社・卸・流通業者、中食・給食業者、外食・ホテル業者、食品加工・製造業者、輸出業者、生産者・生産者団体、行政機関、調理師、栄養士等

※ 一般の方のご入場はお断りしております。

募集期間：平成25年8月7日（水）～11月20日（水）

出展料：**無料**

募集要領：別紙のとおり

第20回 東京開催の様子
（平成25年2月19日）

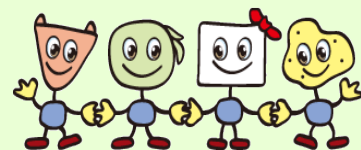


【お問い合わせ先】

（独）農畜産業振興機構 野菜業務部 直接契約課

TEL 03-3583-9817 FAX 03-3583-9484

E-mail：keiyaku831@alic.go.jp



出展者募集要領

● 出展対象

生産者団体、生産者、商社・卸・流通業者、加工業者、種苗会社、公的研究機関等

- ※ 出展者の皆様には、**国産野菜やその加工品**を、各出展ブースに展示いただき、来場されるバイヤーの皆様との商談に臨んでいただきます。
- ※ 主催者が、出展内容について本交流会の趣旨にそぐわないと判断した場合には、出展をお断りすることがあります。

● イベント内容

1枚目「出展者募集のご案内」のとおりです。

● 募集定数（小間数） **120**小間程度

● 展示スペース

各出展ブース（幅2.5m×奥行2m程度）には、右図のように、展示台、机、パイプ椅子、ポスター・パネル掲示用の展示板、パソコン用電源等を準備いたします。

- ※ 出展者数により、レイアウト、間口等を変更する場合があります。

● 出展申込方法

出展を希望される方は、**『出展申込書』**（別添）に必要事項を記入の上、E-mail又はFAXによりお申し込みください。

- ※ 『出展申込書』の様式は、機構HPにも掲載しています。

● 申込締切

平成25年11月20日（水） ※締切後、出展承諾の旨を、当機構からご連絡いたします。

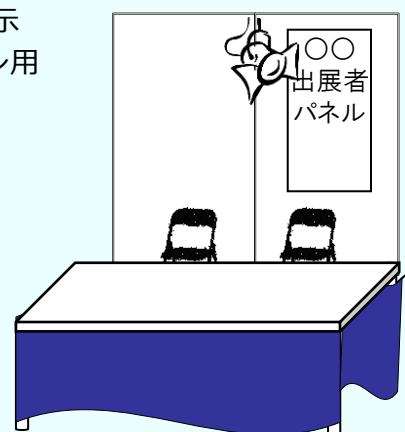
● 留意事項

- （1）会場内で裸火、フライヤー等の使用はできません。会場内に共用パントリーを設置し、洗浄用シンク、電子レンジ、電磁調理器等を準備いたします。
- （2）出展小間のレイアウトは、主催者が出展物等を勘案の上決定いたします。
- （3）荷物の搬入作業は、開催前日又は開催日の朝に行っていただきます。
- （4）出展者は、展示時間中は必ずブース内に常駐し、来場者の対応及び展示物等の管理に当たってください。
- （5）展示物の会場への搬入スケジュール等の詳細は、出展者選定後にお知らせします。



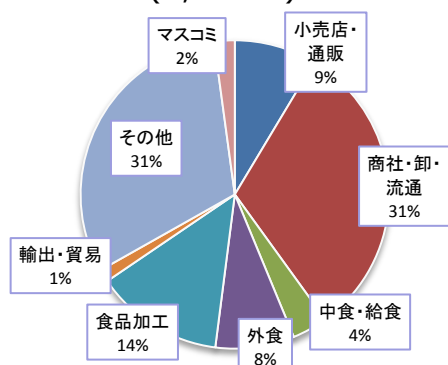
交流会風景

野菜契約取引マッチング・ゲート
～交流会出展者紹介サイト～



【参考】 第20回開催（平成25年2月19日）の状況

来場者(1,206名)の業種割合



【出展者の声】

- ・ 販路拡大のチャンスになる。
- ・ 需要と供給の目的が非常にはっきりしていて商談もスムーズに進めることができる。
- ・ 来場者は目的を持っており、話が早く、成約確率が他の見本市より高い。
- ・ 展示会の目的「国産野菜」が明確化されており、来場者の真剣度が違い良かった。
- ・ 他展示会にはない、ターゲットがしぼられたマッチングイベントである。

第22回加工・業務用野菜産地と実需者との交流会（平成26年3月12日 東京開催）出展申込書

【宛先】 (独)農畜産業振興機構 野菜業務部 直接契約課 あて

E-mail : keiyaku831@alic.go.jp

F A X : 03-3583-9484

申込期限
平成25年11月20日(水)

申込日： 月 日 ()

本交流会への出展について、下記のとおり申し込みます。

出展者名称						
業種 (いずれかに○)	①生産者団体 ⑥植物工場	②生産者 ⑦公的研究機関	③流通業者 ⑧その他 ()	④加工業者	⑤種苗会社	
所在地	(〒 -)					
交流会 問合せ 担当者	フリガナ		所属部課名			
	氏名		役職			
	勤務地	※上記所在地と異なる場合のみご記入ください。				
	電話番号	() -	FAX	() -		
	E-mail アドレス					
	HP URL					

※ 出展に際しての事務連絡のため、担当者のE-mailアドレスを必ずご記入ください。

ブースの出展者紹介パネルに使用しますので、記入例を参考に、産地や野菜のPR等を具体的にご記入ください。

主要な 取扱品目 出荷時期	
PR ポイント等 200字 程度	

【記入例】

主要な 取扱品目 出荷時期	キャベツ(寒玉) 11月中旬～2月上旬 にんじん 9月中旬～12月上旬 ほうれんそう 10月中旬～2月下旬
PR ポイント等	○○ファームは西南暖地の気候を活かした秋冬野菜の販売を主力とする産地で、△△市場への出荷を中心としています。良質な有機物(堆肥)による土づくりを中心に防虫資材等の活用により特別栽培農作物(減農薬・減化学肥料栽培)を栽培し、安心して食べていただける美味しい野菜づくりに取り組んでいます。また、農産物のブランド化にもいち早く取り組み、数多くの野菜やくだものが「○○○○」のブランド名で流通しています。今後は、業務・加工需要にも積極的に取り組み、荷姿や品質など実需者の要望に対応した需要の拡大を図る方針です。

《アンケートにご協力ください》

▶本交流会をどこで知りましたか。以下の選択肢から該当するものに○を付けてください。

【複数選択可】

- 1 機構HP 2 機構情報誌「野菜情報」 3 機構からの案内 4 機構メールマガジン
 5 農政局・都道府県からの案内 6 全農・全農県本部・経済連等からの案内
 7 (公社)日本農業法人協会情報誌「アグリビジネス経営塾」 8 新聞・雑誌等
 9 その他(具体的にご記入ください。)()