

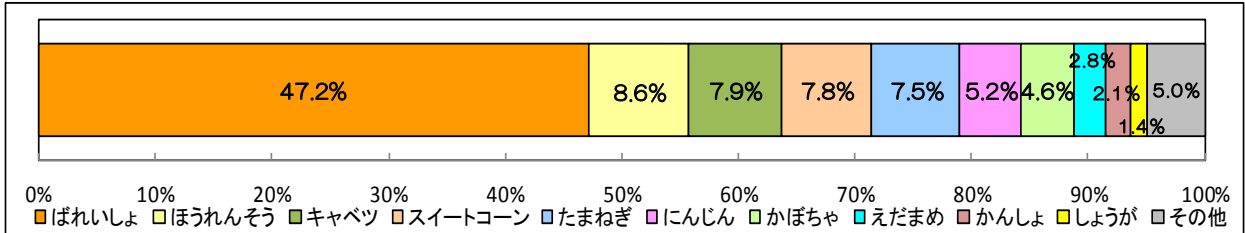
野菜を使用した冷凍食品の製造・販売の概要

(「冷凍野菜等需要構造実態調査」)(平成26年3月)の結果から)

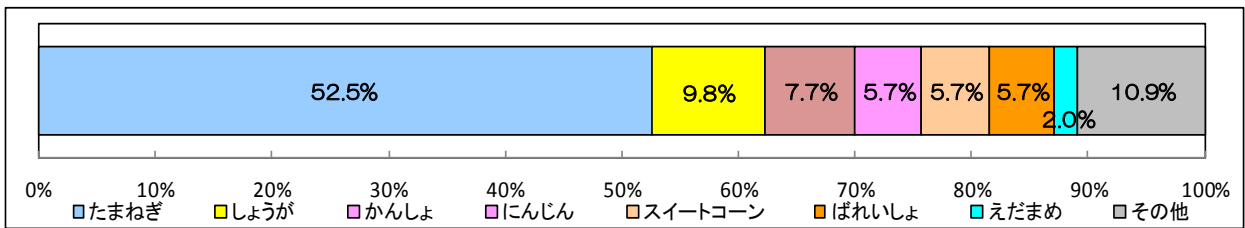
この調査は、当機構が、冷凍野菜製造業者、食品卸売会社及び輸入商社に対して実施した、野菜を原料に使用した冷凍食品等の製造、販売等に関するアンケート調査等を取りまとめたものである。

1 原料野菜の使用量の品目別割合(国内製造の冷凍野菜、冷凍調理食品の原料(数量ベース))

① 国産原料野菜は、ばれいしょを一番多く使用

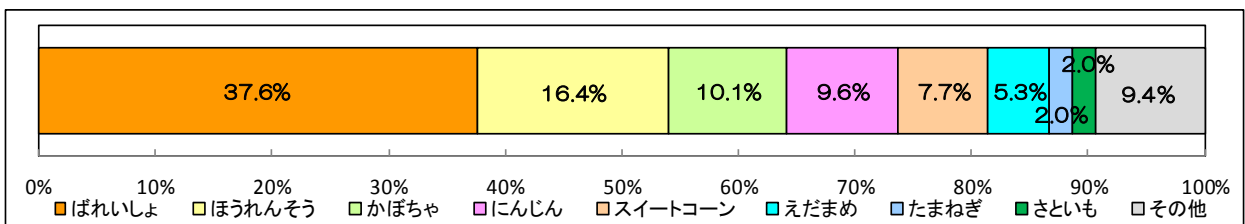


② 輸入原料野菜は、たまねぎを一番多く使用

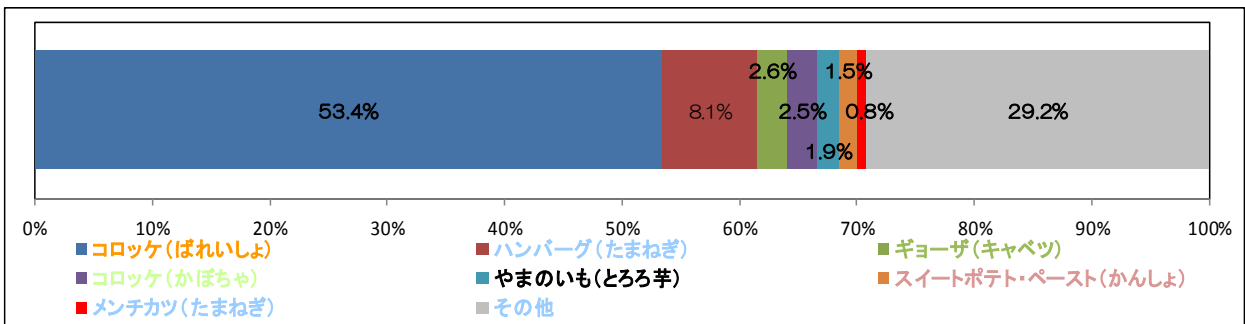


2 冷凍野菜及び冷凍調理食品の販売量の品目別割合(国内製造品、販売数量ベース)

① 冷凍野菜は、フライドポテト用等のばれいしょが一番多い

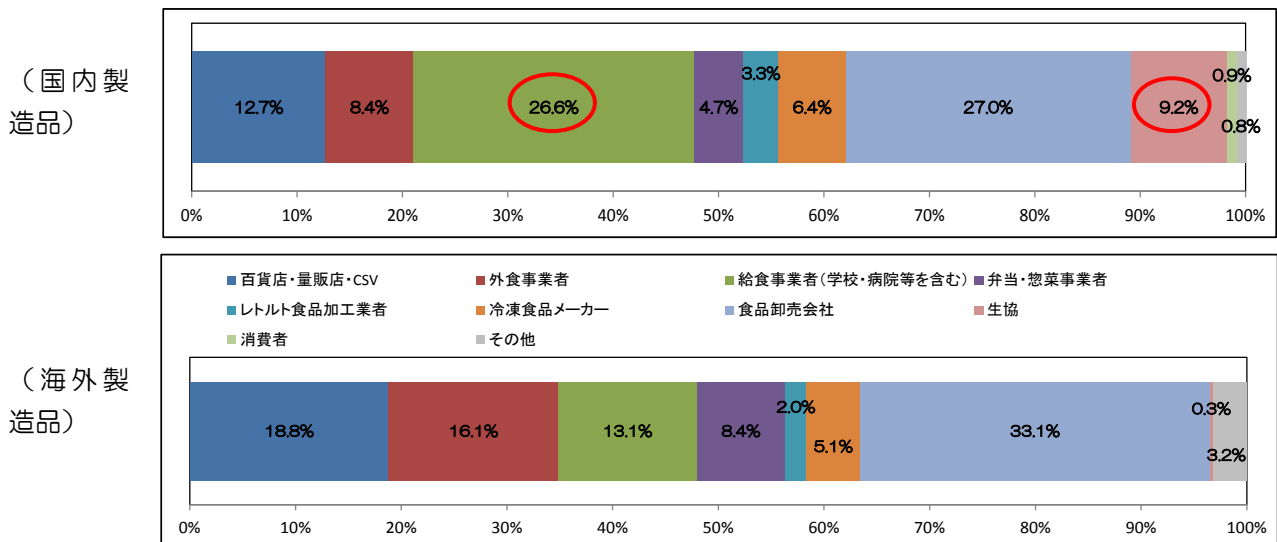


② 冷凍調理食品は、過半がコロッケ



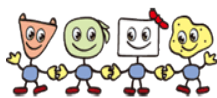
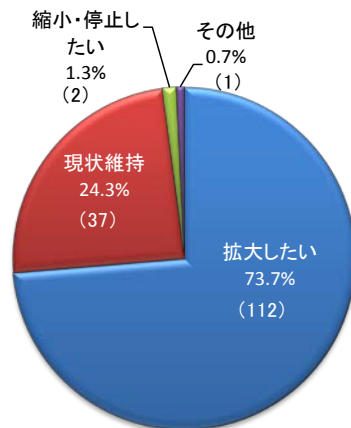
3 冷凍野菜の主な販売先(販売量の多い上位3品目の販売先別割合)

- ① 冷凍野菜(国内製造品、海外製造品)の販売先としては、「食品卸売事業者」が一番多い。
- ② 国内製造品の冷凍野菜の販売先としては、海外製造品と比較して、「給食事業事業者」や「生協」の割合が高い。



4 今後の製造・販売の意向

今後の製造・販売については、7割強が「拡大」の意向。



独立行政法人
alic 農畜産業振興機構
 (エーリック) (農畜産機構)

平成 25 年度冷凍野菜等需要構造実態調査

<http://www.alic.go.jp/content/000105915.pdf>

詳しくお知りになりたい方は、右のHPをご覧ください。