

バター等の需給及び輸入の状況等について

平成31年1月30日

生乳生産量及び用途別処理量の推移

年度・月	生乳生産量						用途別処理量									
	合計		北海道		都府県		牛乳等向け		乳製品向け		①うちクリーム等向け		②うちチーズ向け		③うち脱粉・バター等向け	
	(トン)	前年比 (%)	(トン)	前年比 (%)	(トン)	前年比 (%)	(トン)	前年比 (%)	(トン)	前年比 (%)	(トン)	前年比 (%)	(トン)	前年比 (%)	(トン)	前年比 (%)
平成25年度	7,447,032	97.9	3,848,584	97.9	3,598,448	97.9	3,964,647	98.9	3,425,551	96.8	1,297,125	101.6	501,691	103.4	1,602,987	91.9
26	7,330,871	98.4	3,821,571	99.3	3,509,300	97.5	3,910,165	98.6	3,361,201	98.1	1,323,203	102.0	485,976	96.9	1,537,298	95.9
27	7,407,326	101.0	3,911,711	102.4	3,495,615	99.6	3,953,352	101.1	3,398,469	101.1	1,294,200	97.8	454,709	93.6	1,636,386	106.4
28	7,342,475	99.1	3,904,628	99.8	3,437,847	98.3	3,989,455	100.9	3,301,787	97.2	1,282,885	99.1	444,196	97.7	1,548,147	94.6
29	7,290,809	99.3	3,921,827	100.4	3,368,983	98.0	3,983,997	99.9	3,258,009	98.7	1,308,401	102.0	437,783	98.6	1,499,827	96.9
29年 12	610,904	100.2	330,745	102.7	280,159	97.4	316,076	101.3	290,756	99.0	111,240	102.1	37,223	116.0	142,138	94.3
30年 1	621,294	101.0	335,191	104.3	286,103	97.5	324,279	100.9	293,015	101.3	106,177	104.2	38,560	104.7	147,964	103.5
2	569,066	100.5	306,436	103.1	262,631	97.6	303,483	99.2	261,644	102.0	100,284	107.1	38,696	104.0	122,455	104.8
3	639,271	100.8	340,090	102.8	299,181	98.7	319,404	99.1	315,892	102.7	115,791	102.6	43,628	100.0	155,332	103.1
4	623,768	101.2	329,686	102.5	294,082	99.8	324,271	99.1	295,391	103.6	112,235	105.7	36,434	99.0	146,154	104.7
5	647,908	100.5	346,711	101.9	301,197	98.8	351,871	101.4	291,939	99.3	113,411	103.1	36,296	99.1	140,271	95.5
6	620,866	101.1	340,182	103.5	280,684	98.2	351,450	101.5	265,361	100.5	111,180	104.0	35,323	96.0	119,442	100.4
7	616,474	101.0	344,854	103.9	271,620	97.6	350,310	101.2	261,991	100.8	111,521	98.9	37,166	102.2	112,927	103.7
8	606,791	101.0	339,541	102.6	267,250	99.1	333,332	101.8	269,330	100.2	110,481	99.5	35,162	98.0	122,885	101.6
9	560,624	96.5	300,228	95.2	260,396	98.2	339,389	97.1	217,098	95.7	103,426	95.6	27,846	81.0	83,625	99.4
10	596,526	99.3	328,070	100.7	268,456	97.6	354,842	102.2	237,565	95.4	112,107	101.9	31,958	103.2	93,378	87.7
11	580,126	99.6	319,009	101.2	261,117	97.7	332,948	101.0	243,058	97.7	113,869	103.5	31,984	100.4	97,036	91.6
12	609,805	99.8	333,248	100.8	276,557	98.7	314,609	99.5	291,181	100.1	110,139	99.0	38,221	102.7	144,339	101.5
30年度累計	5,462,888	100.0	2,981,529	101.4	2,481,359	98.4	3,053,022	100.5	2,372,914	99.4	998,369	101.2	310,390	97.9	1,060,057	98.7

資料：農林水産省「牛乳乳製品統計」、(独)農畜産業振興機構「交付対象事業者別の販売生乳数量等」

バターの需給表

年度・月	生産量		輸入量						推定期末在庫量				推定出回り量			
	(トン)	前年比 (%)	(トン)	前年比 (%)	機構輸入量		その他の輸入量		(トン)	前年比 (%)	機構在庫量		民間在庫量		(トン)	前年比 (%)
					(トン)	前年比 (%)	(トン)	前年比 (%)			(トン)	前年比 (%)	(トン)	前年比 (%)		
平成25年度	64,301.5	91.7	3,655.4	38.2	3,482.3	37.1	173.1	103.5	17,316.7	73.8	0.0	-	17,316.7	73.8	74,109.7	98.4
26	61,651.9	95.9	13,226.5	361.8	12,931.1	371.3	295.4	170.7	17,833.4	103.0	0.0	-	17,833.4	103.0	74,361.7	100.3
27	66,295.5	107.5	13,130.9	99.3	12,743.3	98.5	387.7	131.2	22,050.0	123.6	0.0	-	22,050.0	123.6	75,209.8	101.1
28	63,583.5	95.9	12,062.2	91.9	11,776.7	92.4	285.5	73.6	24,481.5	111.0	0.0	-	24,481.5	111.0	73,214.3	97.3
29	60,086.5	94.5	9,429.5	78.2	9,116.2	77.4	313.3	109.7	22,985.5	93.9	0.0	-	22,985.5	93.9	71,012.0	97.0
29年 12	5,295.2	93.0	667.6	-	640.5	-	27.1	156.2	21,945.7	88.4	0.0	0.0	21,945.7	91.9	7,657.5	93.3
30年 1	5,913.9	98.1	140.2	915.9	106.6	-	33.7	220.0	23,553.3	88.5	0.0	0.0	23,553.3	91.8	4,446.4	104.2
2	5,029.4	103.0	283.3	813.5	264.4	-	18.9	54.4	22,925.7	90.6	0.0	-	22,925.7	90.6	5,940.3	95.7
3	6,330.1	104.1	1,366.4	-	1,345.0	-	21.4	151.1	22,985.5	93.9	0.0	-	22,985.5	93.9	7,636.7	109.9
4	5,985.9	104.7	1,078.5	105.5	1,061.5	106.6	17.0	63.8	24,610.8	94.5	0.0	0.0	24,610.8	98.3	5,439.0	104.9
5	5,803.9	93.8	2,202.8	207.0	2,166.9	208.1	36.0	156.6	26,090.7	93.1	0.0	0.0	26,090.7	96.5	6,526.8	124.0
6	4,822.7	99.4	2,519.2	453.4	2,491.2	474.2	28.0	92.3	26,551.4	93.7	0.0	0.0	26,551.4	97.2	6,881.2	134.6
7	4,687.0	108.8	1,613.3	155.7	1,594.4	159.1	18.9	56.0	26,792.1	95.1	0.0	0.0	26,792.1	98.6	6,059.6	110.4
8	4,931.8	99.4	1,266.9	251.2	1,218.3	254.5	48.7	189.6	26,958.3	94.9	0.0	0.0	26,958.3	99.6	6,032.6	115.4
9	3,117.3	93.6	1,200.5	93.2	1,179.1	92.8	21.4	123.0	25,024.8	89.8	0.0	0.0	25,024.8	97.0	6,251.2	120.9
10	3,760.4	90.2	208.8	24.9	177.9	21.8	30.9	139.3	23,395.2	90.5	0.0	0.0	23,395.2	91.8	5,598.8	79.7
11	3,747.5	94.0	1,520.0	229.8	1,494.1	237.9	25.9	77.5	21,304.4	90.1	0.0	-	21,304.4	90.1	7,358.3	107.4
12	5,459.7	103.1	1,372.5	205.6	1,329.0	207.5	43.5	160.5	20,110.5	91.6	0.0	-	20,110.5	91.6	8,026.2	104.8
年度累計	42,316.0	98.8	12,982.5	169.9	12,712.4	171.8	270.1	112.9	20,110.5	91.6	0.0	-	20,110.5	91.6	58,173.5	109.8

資料：農林水産省「牛乳乳製品統計」、(独)農畜産業振興機構調べ

注1：機構輸入量は、検収受け入れの時点で整理している。

2：その他の輸入量は飼料用、沖縄用、学給用、航空機用（本邦と外国との間を往来するもの）および見本市販売用の輸入量を除く。

バターの需給表(乳業メーカー等13社)

年度・月	生産量 ^{注2}								輸入量 ^{注3}								消費量(出回り量) ^{注2,注5}								月末在庫量								
	バラ				ポンド・シート等				バラ				ポンド・シート等				バラ				ポンド・シート等				バラ		ポンド・シート等		家庭用				
	(ト)	前年比(%)	(ト)	前年比(%)	(ト)	前年比(%)	(ト)	前年比(%)	(ト)	前年比(%)	(ト)	前年比(%)	(ト)	前年比(%)	(ト)	前年比(%)	(ト)	前年比(%)	(ト)	前年比(%)	(ト)	前年比(%)	(ト)	前年比(%)	(ト)	前年比(%)	(ト)	前年比(%)	(ト)	前年比(%)	(ト)	前年比(%)	(ト)
平成27年度	63,514	107.5	20,267	109.7	27,055	107.8	16,192	104.5	5,003	67.3	4,834	65.0	169	-	0	-	64,439	98.0	23,637	90.0	24,671	101.5	16,131	106.0	21,159	123.9	12,992	112.7	6,776	160.5	1,392	104.6	
28年度	62,101	97.8	19,732	97.4	25,902	95.7	16,466	101.7	4,508	90.1	4,450	92.1	57	33.9	0	-	64,379	99.9	22,451	95.0	25,313	102.6	16,614	103.0	23,389	110.5	14,723	113.3	7,422	109.5	1,244	89.4	
29年度	59,920	96.5	17,804	90.2	25,375	98.0	16,741	101.7	4,022	89.2	3,950	88.8	72	125.2	0	-	65,422	101.6	22,233	99.0	26,434	104.4	16,755	100.8	21,909	93.7	14,244	96.7	6,435	86.7	1,230	98.9	
29年12	4,995	93.2	1,341	77.3	2,227	104.5	1,427	95.5	352	220.0	352	220.0	0	-	0	-	7,071	104.5	2,100	111.2	2,819	102.0	2,151	101.8	21,251	91.5	14,261	96.8	5,764	77.9	1,226	112.2	
30年1	5,986	100.4	1,963	96.7	2,544	106.8	1,479	95.5	0	-	0	-	0	-	0	-	4,535	104.2	1,831	118.1	1,670	93.0	1,034	102.6	22,703	91.4	14,394	94.6	6,638	83.2	1,671	102.3	
2	4,925	103.1	1,588	118.7	1,927	96.0	1,410	98.5	0	-	0	-	0	-	0	-	5,620	106.0	1,931	119.6	2,040	98.9	1,649	101.4	22,007	90.2	14,050	93.5	6,524	82.3	1,432	99.5	
3	5,740	105.4	1,925	98.7	2,480	118.4	1,334	95.4	668	-	668	-	0	-	0	-	6,504	100.8	2,399	106.2	2,569	98.8	1,536	96.4	21,909	93.7	14,244	96.7	6,435	86.7	1,230	98.9	
4	6,082	104.8	2,082	88.9	2,684	122.1	1,316	104.3	402	-	402	-	0	-	0	-	5,187	97.9	1,760	101.9	2,196	93.0	1,230	102.1	23,206	97.1	14,968	97.6	6,923	95.4	1,316	101.1	
5	5,872	96.7	1,950	83.1	2,622	102.6	1,300	110.8	699	121.6	699	121.6	0	-	0	-	5,045	107.6	1,912	122.3	1,829	96.4	1,304	106.0	24,733	95.7	15,705	94.1	7,716	97.5	1,312	105.3	
6	4,982	99.8	1,279	76.7	2,408	113.3	1,294	108.1	856	219.6	838	236.9	18	49.7	0	-	5,258	104.7	1,878	112.7	1,982	95.7	1,398	108.9	25,312	96.6	15,944	93.5	8,160	101.9	1,208	104.3	
7	4,755	108.4	1,102	109.1	2,275	106.9	1,378	110.6	625	209.3	625	209.3	0	-	0	-	5,083	107.4	2,097	129.4	1,901	95.6	1,085	96.5	25,609	97.9	15,574	93.0	8,534	104.7	1,501	117.2	
8	4,881	101.1	1,136	126.0	2,436	104.1	1,309	82.6	459	460.1	459	460.1	0	-	0	-	5,156	103.0	1,970	110.7	2,007	97.9	1,179	100.1	25,793	98.9	15,199	95.2	8,963	106.2	1,631	96.6	
9	3,393	92.2	886	90.8	1,274	85.5	1,233	101.6	318	67.0	300	63.2	18	-	0	-	5,470	104.0	1,898	117.1	2,141	94.6	1,431	103.9	24,035	96.2	14,487	91.8	8,114	105.8	1,433	94.0	
10	3,974	92.0	730	72.2	1,616	99.4	1,626	96.5	0	0.0	0	0.0	0	-	0	-	5,530	101.4	1,923	107.4	2,219	97.3	1,388	100.6	22,477	90.9	13,294	83.8	7,511	106.6	1,671	91.4	
11	3,910	93.2	650	88.6	1,458	84.1	1,801	104.2	317	115.1	317	115.1	0	-	0	-	6,235	100.0	2,150	97.7	2,465	101.7	1,620	100.8	20,467	89.1	12,111	82.6	6,504	102.3	1,852	95.0	
12	5,094	102.0	1,344	100.2	2,303	103.4	1,446	101.3	713	202.5	681	193.6	31	-	0	-	7,006	99.1	2,067	98.4	2,893	102.6	2,045	95.1	19,268	90.7	12,069	84.6	5,945	103.1	1,253	102.2	
30年度累計	42,942	99.2	11,159	90.5	19,076	103.5	12,703	101.5	4,388	130.8	4,321	131.6	67	93.6	0	-	49,969	102.5	17,655	109.8	19,634	97.4	12,680	101.1	-	-	-	-	-	-	-	-	

資料：(独)農畜産業振興機構調べ

注1：国内乳業メーカー等13社。

2：生産量・消費量は、バラバターからポンド・シートなどに改装した数量を含む。

3：輸入量は機構輸入分のみで、数量については売渡し及び換収月で計上している。

4：消費量は、「生産量」+「輸入量」-「在庫増減量」で算出。

5：四捨五入の関係で端数は合わない場合がある。

平成30年度のバター輸入・売渡スケジュール

(単位:トン)

品目	区分	入札日	入札方式	入札数量	落札数量	内容	受渡期限	平成30年度												平成31年度					合計											
								4月	5月	6月	7月	8月	9月	10月	11月	12月	1月	2月	3月	4月	5月	6月	7月	8月以降												
バター	29年度入札	11月16日	SBS方式	2,000	1,655.0	バラ・小物	30.5.31	84.6	663.8						20.0																				768.4	
		12月14日	SBS方式	2,000	1,745.0	バラ・小物	30.6.29	924.0	214.0	499.4																										1,637.4
		1月16日	SBS方式	2,000	2,000.0	バラ・小物	30.7.31	52.9	980.9	535.8	374.9	48.0																								1,992.5
		2月15日	SBS方式	2,500	2,308.4	バラ・小物	30.8.31		308.1	1047.5	508.5	433.6																								2,297.6
		3月8日	SBS方式	2,054.2	931.5	バラ・小物	30.8.31			291.4	210.8	424.6																								926.8
		29年度輸入・売渡数量計				-	8,639.9																													
	30年度入札	4月19日	SBS方式	1,500	1,444.8	バラ・小物	30.9.28	入札			117.1	500.3	24.0	796.1																						1,437.5
		5月17日	SBS方式	1,500	373.9	バラ・小物	30.10.31		入札			167.3	73.2	131.1																						371.6
		6月14日	SBS方式	1,000	1,000.0	バラ・小物	30.11.30			入札		100.8	53.5	9.9	831.3																					995.5
		7月12日	SBS方式	1,000	1,000.0	バラ・小物	30.12.27				入札					72.7	36.9	271.8	589.2	23.9																994.4
		8月23日	SBS方式	2,000	2,000.0	バラ・小物	31.3.29					入札				183.7		391.0	552.5																	2,000.0
		9月13日	SBS方式	1,000	1,000.0	バラ・小物	31.5.31						入札																							1,000.0
		10月18日	SBS方式	1,000	1,000.0	バラ・小物	31.5.31										入札																			1,000.0
		10月18日	一般方式	1,000	1,000.0	バラ・小物	31.3.29										入札																			0.0
		11月15日	SBS方式	1,500	1,500.0	バラ・小物・改装	31.5.31											入札																		1,500.0
		12月13日	SBS方式	1,500	1,500.0	バラ・小物・改装	31.5.31												入札																	1,500.0
		1月17日	SBS方式	1,181.3	1,181.3	バラ・小物	31.6.28																													1,181.3
		2月	未定	未定	未定	未定	未定																													0.0
		3月	未定	未定	未定	未定	未定																													0.0
30年度輸入・売渡予定数量計 (1月輸入判断分)②				13,000	13,000.0																															
売渡数量(機構→売渡先)				1,061.5	2,166.9	2,491.2	1,594.4	1,218.3	1,179.1	177.9	1,494.1	1,329.0	23.9	0.0	872.8	0.0	4,812.7	1,181.3	0.0	0.0	0.0	0.0	0.0	0.0	0.0	0.0	0.0	0.0	0.0	0.0	0.0	0.0	0.0	19,603.1		
累計				1,061.5	3,228.4	5,719.6	7,314.0	8,532.2	9,711.3	9,889.2	11,383.3	12,712.4	12,736.3	12,736.3	13,609.1	13,609.1	18,421.8	19,603.1	19,603.1	19,603.1	19,603.1	19,603.1	19,603.1	19,603.1	19,603.1	19,603.1	19,603.1	19,603.1	19,603.1	19,603.1	19,603.1	19,603.1	-			

注:赤字は未確定値(欠減などで売渡数量は変動することに留意が必要)

脱脂粉乳の需給表

年度・月	生産量		輸入量						推定期末在庫量				推定出回り量			
	(トン)	前年比 (%)	(トン)	前年比 (%)	機構輸入量		その他の輸入量		推定期末在庫量		機構在庫量		民間在庫量		(トン)	前年比 (%)
					(トン)	前年比 (%)	(トン)	前年比 (%)	(トン)	前年比 (%)	(トン)	前年比 (%)	(トン)	前年比 (%)		
平成25年度	128,817.5	91.1	5,048.4	895.7	4,969.9	-	78.5	13.9	40,264.4	81.4	0.0	-	40,264.4	81.4	143,060.3	102.1
26	120,921.5	93.9	23,775.0	470.9	22,396.8	450.6	1,378.2	-	46,542.0	115.6	0.0	-	46,542.0	115.6	138,419.0	96.8
27	130,184.0	107.7	15,881.8	66.8	15,217.6	67.9	664.2	48.2	56,419.5	121.2	4,940.9	-	51,478.6	110.6	136,188.3	98.4
28	123,499.7	94.9	4,999.3	31.5	3,908.2	25.7	1,091.2	164.3	48,198.9	85.4	0.0	0.0	48,198.9	93.6	136,719.6	100.4
29	121,581.3	98.4	35,667.9	713.5	33,206.7	849.7	2,461.2	225.6	65,144.8	135.2	0.0	-	65,144.8	135.2	140,303.3	102.6
29年 12	12,341.7	94.3	6,452.3	-	5,816.3	-	636.0	-	56,089.3	113.1	0.0	0.0	56,089.3	117.7	12,972.4	114.1
30年 1	11,465.6	102.8	3,701.2	-	3,693.4	-	7.8	89.1	62,038.4	122.7	0.0	0.0	62,038.4	127.6	9,217.5	90.3
2	9,666.6	102.6	3,223.5	-	2,946.5	-	277.0	148.2	64,281.9	130.7	0.0	0.0	64,281.9	136.0	10,646.7	97.1
3	12,273.2	99.7	2,357.5	472.9	2,294.8	-	62.7	12.6	65,144.8	135.2	0.0	-	65,144.8	135.2	13,767.9	99.8
4	11,666.0	100.2	477.2	57.4	420.3	62.3	56.9	36.2	68,318.7	135.5	0.0	-	68,318.7	135.5	8,969.2	87.5
5	11,046.4	95.6	496.8	38.9	460.5	41.2	36.3	22.7	68,986.8	133.8	0.0	0.0	68,986.8	135.9	10,875.1	93.2
6	9,390.9	99.4	614.0	13.5	485.4	11.1	128.7	72.3	67,847.5	125.6	0.0	0.0	67,847.5	130.4	11,144.3	96.2
7	8,649.9	100.5	1,916.8	39.8	1,907.0	41.1	9.8	5.5	66,856.0	121.7	0.0	0.0	66,856.0	123.1	11,558.2	92.6
8	9,581.3	99.9	398.0	25.4	351.5	23.5	46.5	65.9	65,114.8	119.9	0.0	0.0	65,114.8	122.7	11,720.4	99.4
9	7,278.1	102.9	731.5	20.4	549.9	17.3	181.7	45.4	61,351.7	115.0	0.0	0.0	61,351.7	119.4	11,772.7	101.5
10	7,810.6	87.6	1,158.3	69.8	1,153.6	76.6	4.7	3.1	58,356.3	112.0	0.0	0.0	58,356.3	116.4	11,964.3	101.1
11	8,584.3	95.4	2,196.5	134.7	2,187.4	151.0	9.1	5.0	57,548.9	114.5	0.0	0.0	57,548.9	115.4	11,588.3	92.9
12	12,591.6	102.0	1,704.7	26.4	1,596.8	27.5	107.9	17.0	61,223.2	109.2	0.0	-	61,223.2	109.2	10,621.9	81.9
年度累計	86,599.0	98.2	9,693.8	36.7	9,112.2	37.5	581.7	27.5	61,223.2	109.2	0.0	-	61,223.2	109.2	100,214.4	93.9

資料：農林水産省「牛乳乳製品統計」、(独)農畜産業振興機構調べ

注1：機構輸入量は、検収受け入れの時点で整理している。

2：その他の輸入量は飼料用、沖縄用、学給用、航空機用（本邦と外国との間を往来するもの）および見本市販売用の輸入量を除く。

平成30年度の脱脂粉乳輸入・売渡スケジュール

(単位:トン)

品目	区分	入札日	入札方式	(入札数量)	落札数量	内容	受渡期限	平成30年度										平成31年度																
								4月	5月	6月	7月	8月	9月	10月	11月	12月	1月	2月	3月	4月	5月	6月	7月	8月以降	合計									
脱脂粉乳	29年度入札	遅延分						420.3			37.8						94.6														552.7			
	29年度輸入・売渡数量計																																	
	30年度入札	2月22日	SBS方式	5,000	2,702.0	特A・A	30.7.31																									2,689.6		
		4月26日	SBS方式	4,000	1,279.4	特A・A	30.9.28	入札																								1,269.7		
		6月21日	SBS方式	4,000	3,229.4	特A・A	30.11.30																										3,229.4	
		8月30日	SBS方式	6,000	3,148.6	特A・A	31.1.31																										3,148.6	
	10月25日	SBS方式	6,000	4,156.0	特A・A	31.3.29																											4,156.0	
	12月18日	SBS方式	6,000	947.0	特A・A	31.5.31																											6,000.0	
	2月	未定	未定			未定																										0.0		
30年度輸入・売渡予定数量計 (1月輸入判断分)				27,000	15,462.4																													
売渡数量(機構→売渡先)								420.3	460.5	485.4	1,907.0	351.5	549.9	1,153.6	2,187.4	1,596.8	1,777.8	0.0	4,156.0	0.0	6,000.0	0.0	0.0	0.0	0.0	0.0	0.0	0.0	0.0	0.0	21,046.0			
累計								420.3	880.8	1,366.1	3,273.1	3,624.6	4,174.4	5,328.0	7,515.4	9,112.2	10,890.0	10,890.0	15,046.0	15,046.0	21,046.0	21,046.0	21,046.0	21,046.0	21,046.0	21,046.0	21,046.0	21,046.0	21,046.0	-				

注: 赤字は未確定値(欠減などで売渡数量は変動することに留意が必要)

輸入バターの最終需要者までの流通販売計画

(平成30年4月～12月累計)

(単位:トン、%)

販売先(業態)	数量	割合
自社使用	1,850.3	17.1
乳業・アイスクリーム	1,430.9	13.2
はっ酵乳・乳酸菌飲料	0.0	0.0
加工油脂	2,290.1	21.1
製パン	1,404.0	13.0
製菓	3,232.8	29.9
飲料	0.0	0.0
調理食品	214.1	2.0
外食・ホテル	213.0	2.0
小売	183.0	1.7
合計	10,818.3	100.0

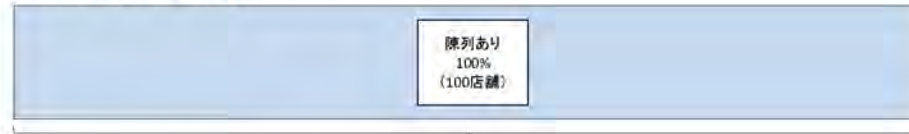
注：平成30年4～12月実施分のバター売渡入札後に、落札者から提出された流通販売計画を取りまとめたものです。
なお、30年9月末時点の実施状況報告において、変更のあった計画を反映しています。

2019年1月第2週 バター店頭調査結果

1. 調査方法
調査員が店舗を訪問し、店頭における対象商品の陳列状況及び購入制限などの告知・表示^{注1} 状況を調査。
2. 対象商品
乳業大手4社等のナショナルブランド（NB）バター（加塩、無塩、ミニ、カップ等）15品、
プライベートブランド（PB）バター主要5品^{注2}
3. 調査店舗数
京浜61店+京阪神39店 = 100店^{注3、注4}
4. 調査日
1月11日（金）～1月13日（日）^{注5}

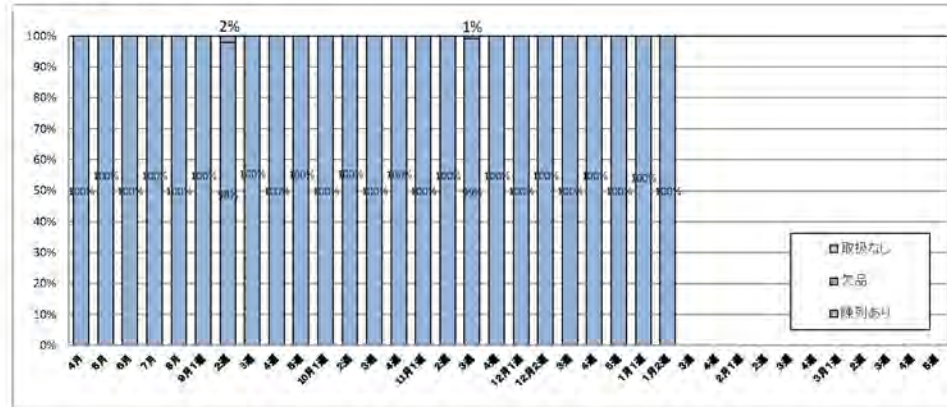
注1：購入制限の告知・表示例は、「お一人様1点限り」などを指す。
 注2：対象商品は、国内で流通する主要な20品目のバター（主に200グラム以下/個）。
 注3：調査店舗数は、基本は100店舗で実施しているものの、店舗状況等により調査が出来ないこともあるため変動が生じる。
 注4：調査店舗は、スーパーマーケットが対象。
 注5：調査日は、調査期間のうちいずれか1日で、調査時間は不定期。

5. 調査結果 (1) 対象商品の陳列状況



全100店舗

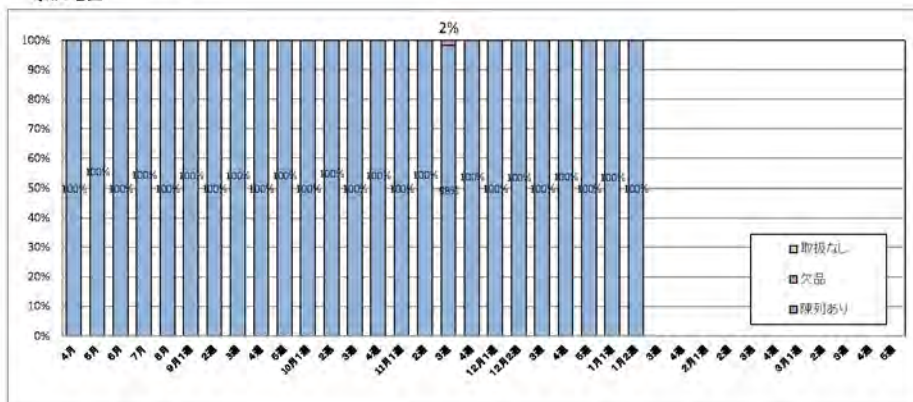
陳列あり…対象商品の陳列あり
 欠品…対象商品の取扱（棚）はあるが、陳列がない
 取扱なし…対象商品の取扱（棚）がない
 （参考：推移）



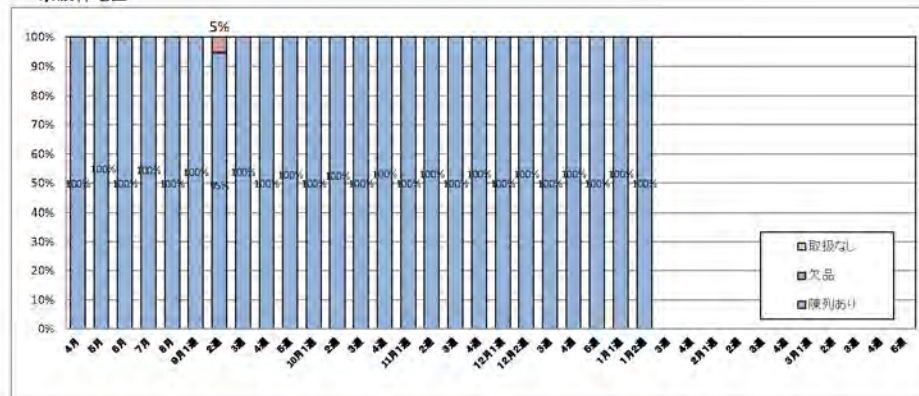
ALIC HP掲載版

(参考：エリア別推移)

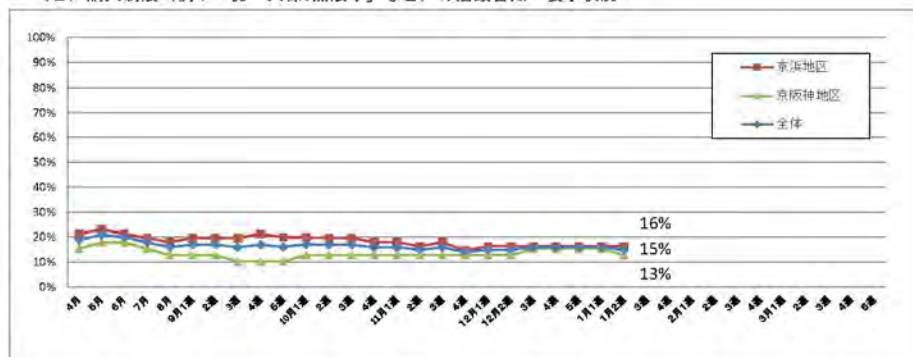
京浜地区



京阪神地区



(2) 購入制限 (例: 「お一人様1点限り」など) の店頭告知・表示状況



・本資料は、ソフトブレンフィールド株式会社へ委託調査を実施し、集計した数値をまとめたものである。
 ・本情報は、情報提供を目的とするものであり、提供した情報の利用に関連して、万が一、不利益が被る事象等が生じたとしてもalicは一切の責任を負いません。

小売店におけるバターの販売状況（1月7日～1月13日）

本資料は、KSP-SP社のPOS情報サービスによる。

1店舗当たり販売重量は、全国の小売店（スーパーマーケット）の販売データを集計しており、調査対象店舗数は約850店である。本資料のバターとは、発酵バター、果実等を含有するもの、その他バターの類似品等を含まない。

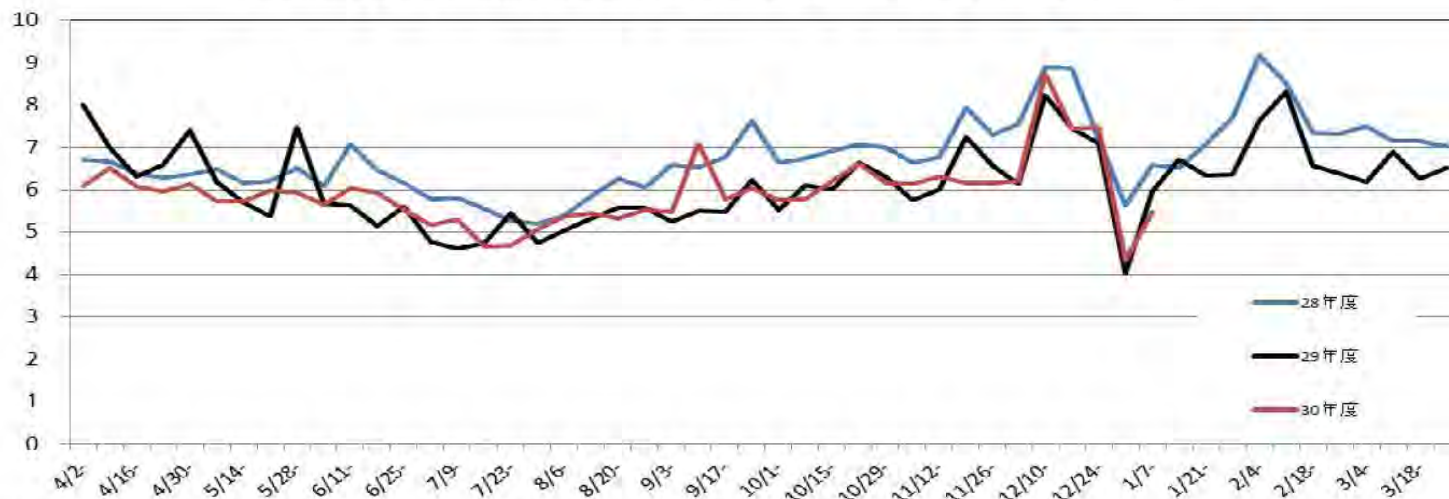
日付はデータ観測期間（月曜～日曜）の初日を表示しており、現在表示の日付は全て平成30年度に合わせている。

1店舗当たり販売重量

1店舗当たり販売重量については、5.49kg（前年同期比92.3%、-0.46kg）となった。

(kg)

1店舗当たりバター200グラム(加塩)の平均販売重量(調査対象店舗のみ)



<利用上の注意>

平成29年度のバターの販売重量は、日本経済新聞社のPOS情報サービスに基づく調査対象店舗の販売実績（平成27～29年度）を掲載していましたが、平成30年度はKSP-SP社のPOS情報サービスに基づく調査対象店舗の販売実績（平成28～30年度）を掲載しております。

なお、これまで掲載していた平成29年度までのデータは下記URLのページに掲載しています。

【過去データのページURL】：https://www.alic.go.jp/r-nyuseihin/raku01_000368.html

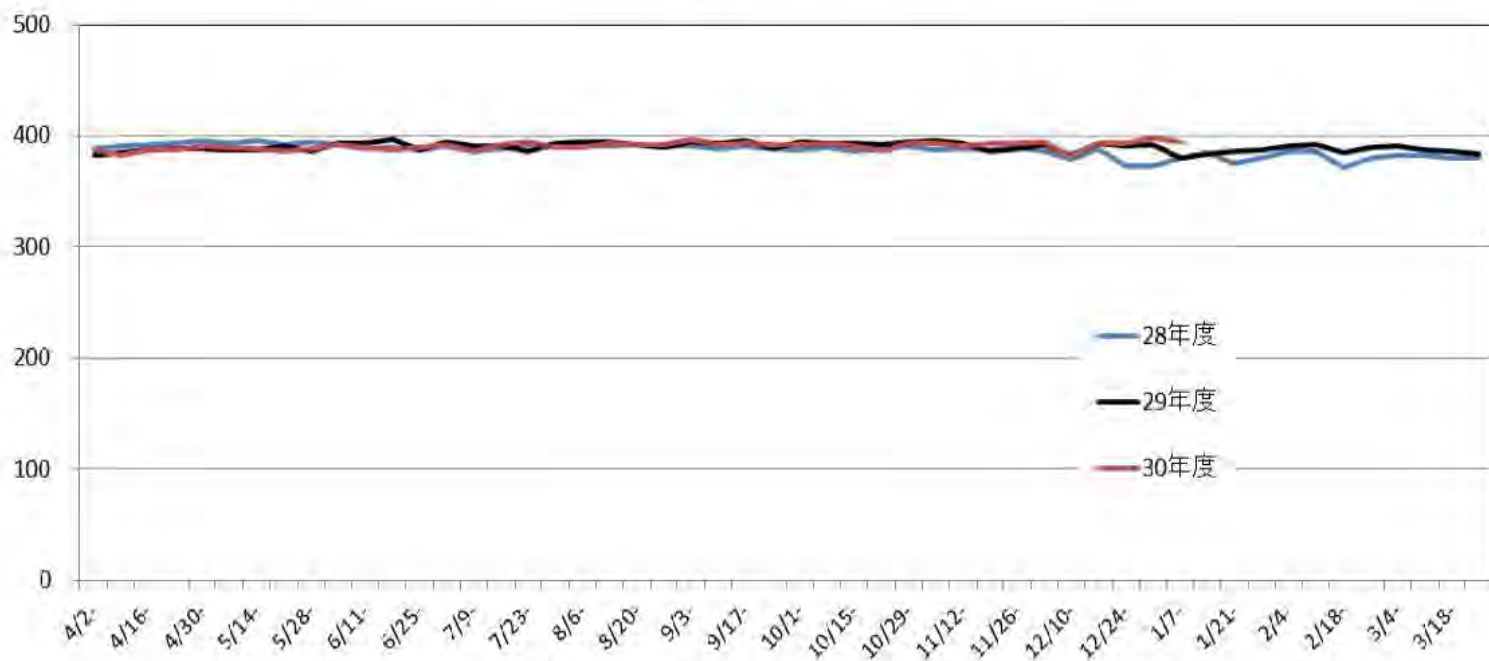
平均販売価格

平均販売価格^(注)については、394.2円/個（前年同期比103.7%、14.1円高）となった。

注：平均販売価格は、調査対象としている箱に入った200グラムの加塩バター製品、それぞれの平均販売価格及び期間中の販売個数から算出した加重平均である。価格は消費税を含まない。

(円/個)

バター200グラム(加塩)の平均販売価格(調査対象店舗のみ)



<利用上の注意>

平成29年度のバターの販売重量は、日本経済新聞社のPOS 情報サービスに基づく調査対象店舗の販売実績（平成27～29 年度）を掲載していましたが、平成30 年度はK S P - S P社のPOS 情報サービスに基づく調査対象店舗の販売実績（平成28～30 年度）を掲載しております。

なお、これまで掲載していた平成29 年度までのデータは下記URL のページに掲載しています。

【過去データのページURL】：https://www.alic.go.jp/r-nyuseihin/raku01_000368.html

平成31年度の国家貿易によるバター及び脱脂粉乳の輸入枠数量の決定（案）

平成31年 1月
農林水産省生産局

1 平成30年度の需給見通し

バター及び脱脂粉乳ともに、30年度内は必要在庫量を満たす水準を確保できる見込み。

2 平成31年度の輸入の考え方

- (1) バターについては、各月末の必要在庫量を、翌月見込み消費量の2.5倍と設定し、29年度から毎月入札を実施することにより、需給は安定的に推移。引き続きこの運用を実施。
- (2) 脱脂粉乳については、需要の季節変化がほとんどないため、実需者からの5～6万トンの在庫が必要との要望を踏まえ、30年度から毎月末の必要在庫量を一定量の6万トンと設定し、隔月で入札を実施することにより、需給は安定的に推移。引き続きこの運用を実施。

3 バターの平成31年度の需給見通しと輸入枠の決定

過去6年間の各月の最小生産量と最大消費量を用いて、30年12月から32年3月までの各月末の在庫量を以下のとおり試算。

○次の試算を30年12月から32年3月までの各月に実施

【12月の試算例】

$$\begin{aligned} \text{12月末の在庫量} &= \text{11月末の在庫量} + \text{過去6年間の12月の最小生産量} \\ &\quad - \text{過去6年間の12月の最大消費量} + \text{12月の予測輸入量} \end{aligned}$$

試算の結果、在庫量が必要在庫量（翌月の消費量の2.5か月分）を最も下回る月は32年2月であり、その差は▲2万トンとなるため、2万トンのバターの輸入枠を決定。

32年2月の在庫量： ▲900トン…①

2月の必要在庫量： 翌月の消費量（7,600トン）×2.5倍＝19,000トン…②

$$\text{②} - \text{①} = \text{▲19,900トン}$$

4 脱脂粉乳の平成31年度の需給見通しと輸入枠の決定

過去6年間の各月の最小生産量と最大消費量を用いて、30年12月から32年3月までの各月末の在庫量を試算。

試算した結果、在庫量が必要在庫量（6万トン）を最も下回る月は32年3月であり、その差は▲2万トンとなるため、2万トンの脱脂粉乳の輸入枠を決定。

32年3月の在庫量：40,000トン…①

3月の必要在庫量：60,000トン…②

$$\text{②} - \text{①} = \blacktriangle 20,000 \text{トン}$$

5 今後の生乳生産の見通し

今後の生乳生産を担う2歳未満の未経産牛の頭数は、29年度には前年度から11,800頭増加し、42万1千頭となったところ。また、30年度の乳用雌牛出生頭数は、対前年4.9%増（乳用牛群検定全国協議会）と見込まれている。

今後、現状の出生頭数が維持されれば、生乳生産量は、「酪農及び肉用牛生産の近代化を図るための基本方針」の目標（平成37年度）である750万トンに向け、順調に回復していくものと考えられる。

このため、今後、国産バターや脱脂粉乳の生産についても増加基調で推移するものと考えられる。