

■ 食品価格動向調査(野菜)の調査結果

参考資料 5

令和元年度野菜需給協議会

だいこん、はくさい、キャベツ、レタス、ばれいしょが、お買い得の見込みです！

お得な野菜を使った料理を是非お楽しみください。

(安値見込み品目) だいこん、はくさい、キャベツ、レタス、ばれいしょ

☆お得な野菜をたっぷり使ったレシピは、「野菜を食べよう」プロジェクトで紹介しています。

URL : <https://www.maff.go.jp/j/seisan/ryutu/yasai/index.html>

◆ 令和2年2月17日の週【2月17日～2月19日】の調査結果（全国平均）

- 調査対象8品目の価格は、前週比で-1%～+5%、平年比で-49%～-1%の範囲内となっています。

(単位：円/kg)

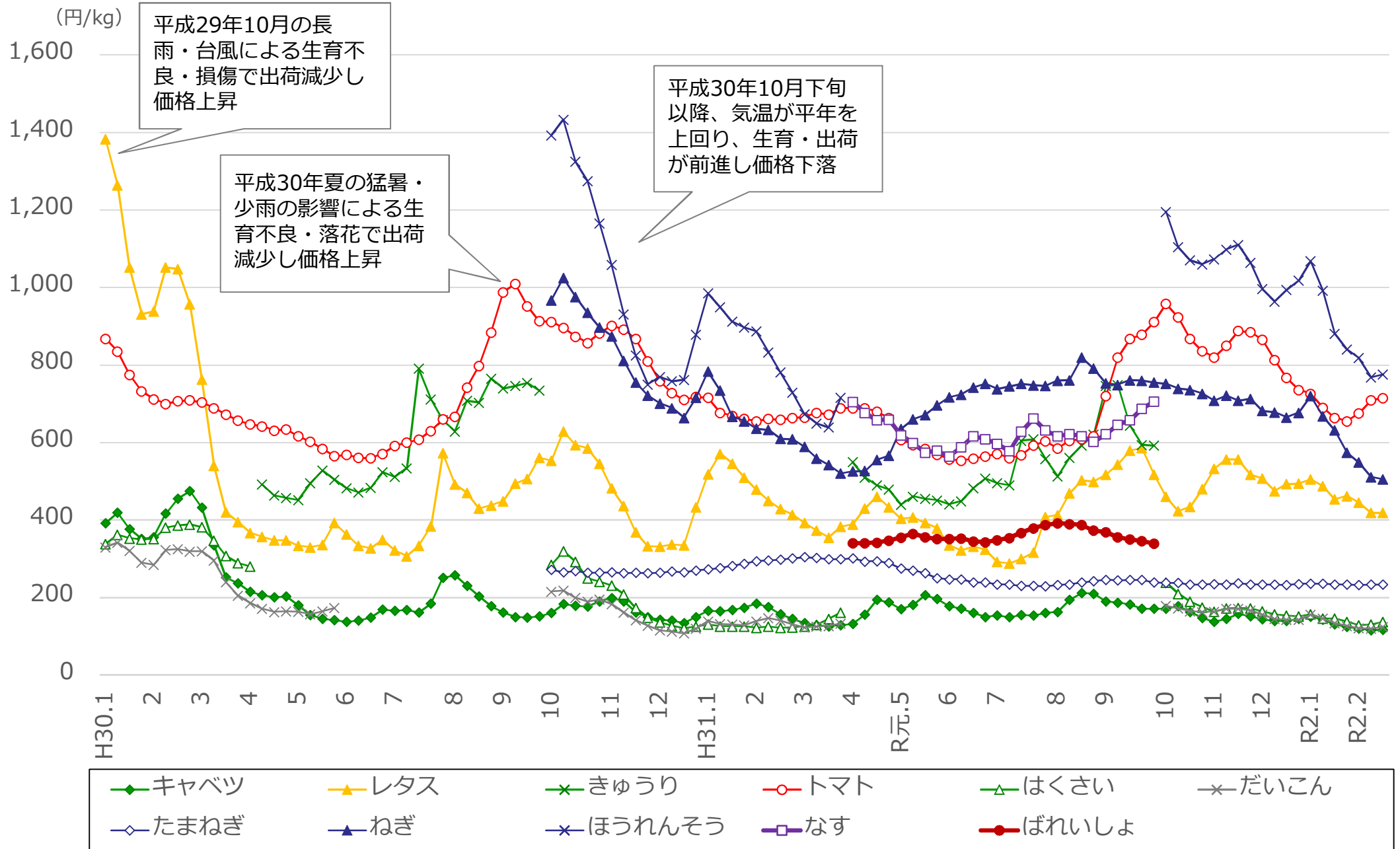
品目		キャベツ	ねぎ	レタス	たまねぎ	トマト	ほうれんそう	はくさい	だいこん
令和2年 2月17日の週	価格	117	505	419	233	715	776	137	124
	前週比	101%	99%	100%	100%	101%	101%	105%	104%
	平年比	51%	69%	65%	92%	99%	81%	68%	66%

注1：各都道府県10店舗（全国470店舗）について訪問調査。

注2：価格は特売価格等を含まない消費税込み価格で、全調査店舗の単純平均（小売価格の全国平均値）である。

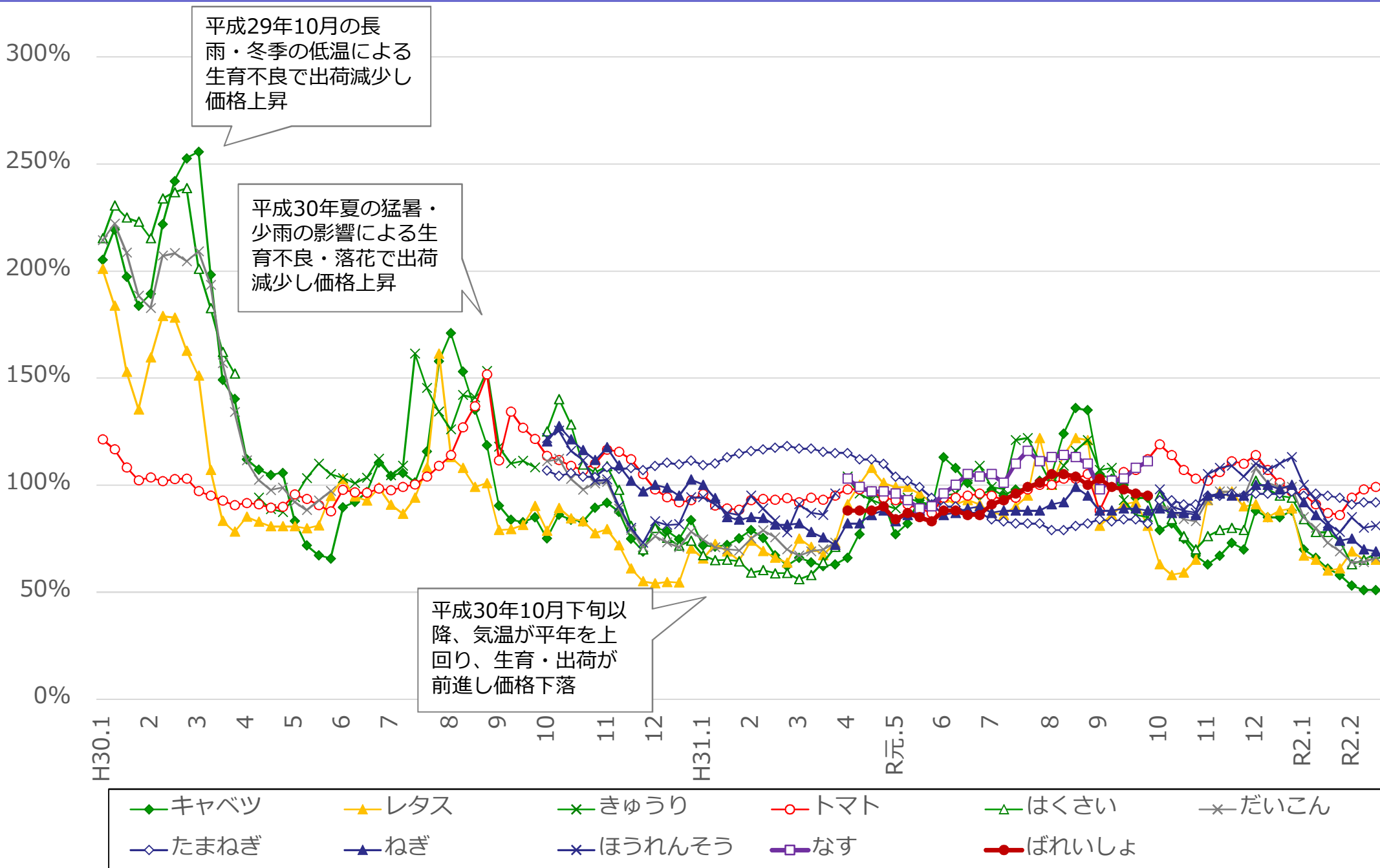
注3：平年比とは、平成26～30年度の食品価格動向調査業務による2月の調査価格の5カ年平均価格と比較したものである。

食品価格動向調査(野菜)の価格推移 (実数)



注：価格は特売価格等を含まない消費税込み価格で、全調査店舗の単純平均（小売価格の全国平均値）である。

食品価格動向調査(野菜)の価格推移 (平年比)



注：平年比とは、食品価格動向調査業務による調査価格の過去5カ年平均価格と比較したものである。

【参考】 主要な野菜の消費者物価指数の推移(14品目)
 [全国 令和2年1月～12月]
 (令和2年2月21日公表 総務省 消費者物価指数)

(指数 平成27年=100)

	1月	2月	3月	4月	5月	6月	7月	8月	9月	10月	11月	12月
だいこん	85.1											
にんじん	98.1											
はくさい	79.1											
キャベツ	71.9											
ほうれんそう	105.7											
ねぎ	103.1											
レタス	91.7											
きゅうり	143.5											
なす	122.4											
トマト	96.3											
ピーマン	119.0											
ばれいしょ	87.6											
さといも	103.7											
たまねぎ	92.0											

資料:総務省 消費者物価指数(全国)

(注)消費者物価指数とは、全国の世帯が購入する各種の商品(財やサービス)の価格の平均的な変動を指数値で表したものである。

【参考】 主要な野菜の消費者物価指数の推移(14品目)
 [東京都区部 令和2年1月～12月]
 (令和2年2月21日公表 総務省 消費者物価指数)

(指数 平成27年=100)

	1月	2月	3月	4月	5月	6月	7月	8月	9月	10月	11月	12月
だいこん	84.2											
にんじん	98.9											
はくさい	82.5											
キャベツ	72.4											
ほうれんそう	105.0											
ねぎ	105.3											
レタス	94.8											
きゅうり	141.7											
なす	123.3											
トマト	97.9											
ピーマン	120.1											
ばれいしょ	90.4											
さといも	106.8											
たまねぎ	93.4											

資料:総務省 消費者物価指数(東京都区部)

(注)消費者物価指数とは、全国の世帯が購入する各種の商品(財やサービス)の価格の平均的な変動を指数値で表したものの。

【参考】 主要な野菜の小売価格の推移(14品目)
 [東京都区部 令和2年1月～12月]
 (令和2年2月21日公表 総務省 小売物価統計調査)

(単位:円/kg)

	1月	2月	3月	4月	5月	6月	7月	8月	9月	10月	11月	12月
だいこん	144											
にんじん	354											
はくさい	157											
キャベツ	152											
ほうれんそう	927											
ねぎ	664											
レタス	506											
きゅうり	838											
なす	859											
トマト	672											
ピーマン	1107											
ばれいしょ	325											
さといも	711											
たまねぎ	242											

資料:総務省 小売物価統計調査(東京都区部)

(注)全国の店舗(事業所)及び世帯を対象に、消費生活において重要な商品の小売価格やサービスの料金を調査したもの。