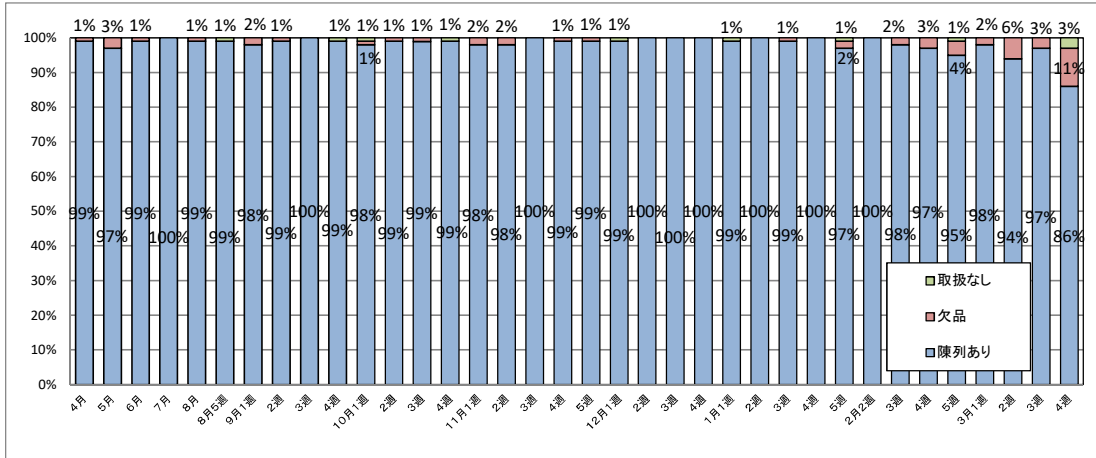


令和元年度バター店頭調査（陳列状況調査）結果について



	調査対象店舗数	陳列あり	割合	欠品	割合	取扱なし	割合	購入制限	割合
4月	100	99	99%	1	1%	0	0%	14	14%
5月	100	97	97%	3	3%	0	0%	16	16%
6月	100	99	99%	1	1%	0	0%	15	15%
7月	100	100	100%	0	0%	0	0%	18	18%
8月	100	99	99%	1	1%	0	0%	16	16%
8月5週	100	99	99%	0	0%	1	1%	15	15%
9月1週	100	98	98%	2	2%	0	0%	16	16%
9月2週	100	99	99%	1	1%	0	0%	14	14%
9月3週	100	100	100%	0	0%	0	0%	16	16%
9月4週	100	99	99%	0	0%	1	1%	14	14%
10月1週	100	98	98%	1	1%	1	1%	14	14%
10月2週	100	99	99%	1	1%	0	0%	14	14%
10月3週	99	98	99%	1	1%	0	0%	14	14%
10月4週	100	99	99%	0	0%	1	1%	16	16%
11月1週	99	97	98%	2	2%	0	0%	15	15%
11月2週	99	97	98%	2	2%	0	0%	15	15%
11月3週	100	100	100%	0	0%	0	0%	15	15%
11月4週	99	99	99%	1	1%	0	0%	16	16%
11月5週	100	99	99%	1	1%	0	0%	16	16%
12月1週	100	99	99%	0	0%	1	1%	16	16%
12月2週	100	100	100%	0	0%	0	0%	16	16%
12月3週	100	100	100%	0	0%	0	0%	15	15%
12月4週	100	100	100%	0	0%	0	0%	16	16%
1月1週	100	99	99%	0	0%	1	1%	15	15%
1月2週	100	100	100%	0	0%	0	0%	15	15%
1月3週	100	99	99%	1	1%	0	0%	18	18%
1月4週	100	100	100%	0	0%	0	0%	16	16%
1月5週	100	97	97%	2	2%	1	1%	18	18%
2月2週	100	100	100%	0	0%	0	0%	20	20%
2月3週	100	98	98%	2	2%	0	0%	20	20%
2月4週	100	97	97%	3	3%	0	0%	18	18%
2月5週	100	95	95%	4	4%	1	1%	18	18%
3月1週	100	98	98%	2	2%	0	0%	18	18%
3月2週	99	93	94%	6	6%	0	0%	17	17%
3月3週	100	97	97%	3	3%	0	0%	20	20%
3月4週	100	86	86%	11	11%	3	3%	18	18%

注1：購入制限の告知・表示例は、「お一人様1点限り」などを指す。
 注2：対象商品は、国内で流通する主要な20品目のバター（主に200グラム以下／個）。
 注3：調査店舗数は、基本は100店舗で実施しているものの、店舗状況等により調査が出来ないこともあるため変動が生じる。
 注4：調査店舗は、スーパーマーケットが対象。
 注5：調査日は、調査期間のうちいずれか1日で、調査時間は不定期。
 注6：陳列あり…対象商品の陳列あり
 欠品…対象商品の取扱(棚)はあるが、陳列がない。
 取扱なし…対象商品の取扱(棚)がない。