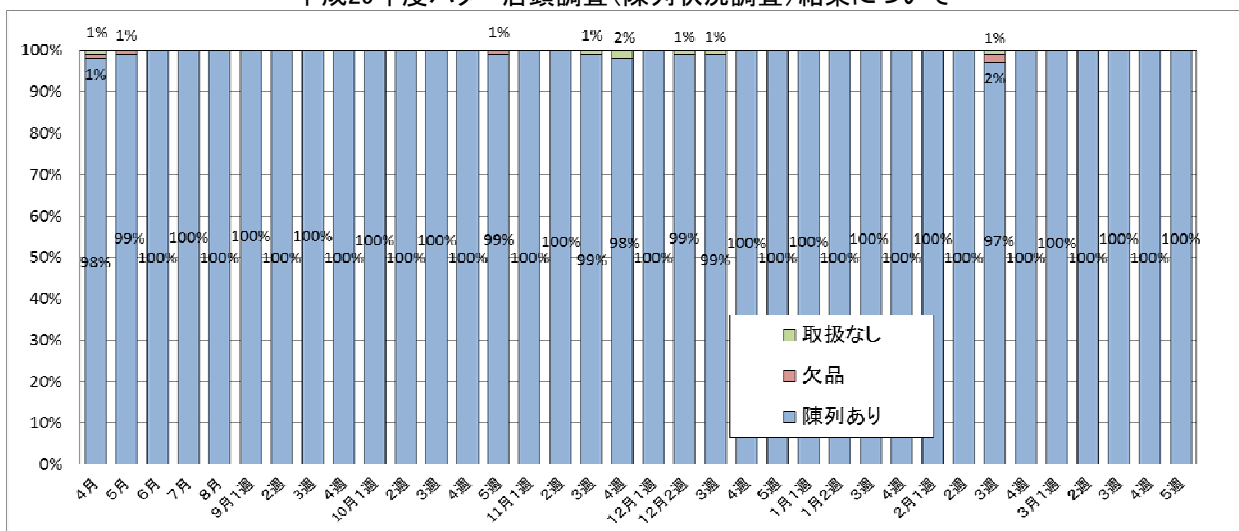


平成29年度バター店頭調査(陳列状況調査)結果について



	調査対象店舗数	陳列あり	割合	欠品	割合	取扱なし	割合	購入制限	割合
4月	100	98	98%	1	1%	1	1%	18	18%
5月	99	98	99%	1	1%	0	0%	19	19%
6月	100	100	100%	0	0%	0	0%	22	22%
7月	100	100	100%	0	0%	0	0%	21	21%
8月	100	100	100%	0	0%	0	0%	19	19%
9月1週	100	100	100%	0	0%	0	0%	22	22%
2週	100	100	100%	0	0%	0	0%	22	22%
3週	100	100	100%	0	0%	0	0%	22	22%
4週	100	100	100%	0	0%	0	0%	18	18%
10月1週	100	100	100%	0	0%	0	0%	20	20%
2週	100	100	100%	0	0%	0	0%	22	22%
3週	100	100	100%	0	0%	0	0%	22	22%
4週	100	100	100%	0	0%	0	0%	21	21%
5週	100	99	99%	1	1%	0	0%	22	22%
11月1週	100	100	100%	0	0%	0	0%	22	22%
2週	100	100	100%	0	0%	0	0%	22	22%
3週	100	99	99%	0	0%	1	1%	22	22%
4週	100	98	98%	0	0%	2	2%	21	21%
12月1週	100	100	100%	0	0%	0	0%	22	22%
12月2週	100	99	99%	0	0%	1	1%	21	21%
3週	100	99	99%	0	0%	1	1%	19	19%
4週	100	100	100%	0	0%	0	0%	19	19%
5週	100	100	100%	0	0%	0	0%	19	19%
1月1週	100	100	100%	0	0%	0	0%	20	20%
1月2週	100	100	100%	0	0%	0	0%	22	22%
3週	100	100	100%	0	0%	0	0%	20	20%
4週	100	100	100%	0	0%	0	0%	20	20%
2月1週	100	100	100%	0	0%	0	0%	19	19%
2週	100	100	100%	0	0%	0	0%	19	19%
3週	99	96	97%	2	2%	1	1%	21	21%
4週	100	100	100%	0	0%	0	0%	21	21%
3月1週	100	100	100%	0	0%	0	0%	23	23%
2週	100	100	100%	0	0%	0	0%	23	23%
3週	100	100	100%	0	0%	0	0%	21	21%
4週	100	100	100%	0	0%	0	0%	23	23%
5週	100	100	100%	0	0%	0	0%	21	21%

資料:ソフトブレンフィールド株式会社

- 注1:対象商品は、国内で流通する主要な20品目のバター(主に200グラム以下/個)。
- 注2:調査店舗数は、基本は100店舗で実施しているものの、店舗状況等により調査が出来ないこともあるため変動が生じる。
- 注3:調査店舗は、売場面積1,000㎡以上のスーパーマーケットが対象。
- 注4:調査日は、調査期間のうちいずれか1日で、調査時間は不定期。
- 注5:購入制限の告知・表示例は、「お一人様1点限り」などを指す。
- 注6:陳列あり…対象商品の陳列あり
 欠品…対象商品の取扱(棚)はあるが、陳列がない
 取扱なし…対象商品の取扱(棚)がない