

令和 3 年 3 月 2 4 日
野 菜 振 興 部

令和 2 年度緊急需給調整事業の実施状況について

1 緊急需給調整事業の運営方針

近年、異常気象等の頻発や新型コロナウイルス感染症の影響により、野菜価格の高騰や大幅な低落が発生する時期が増加しているため、露地で栽培され天候の影響を受ける重要野菜・調整野菜（キャベツ、たまねぎ、だいこん、はくさい、にんじん、レタス）について、緊急需給調整事業を迅速かつ適切に実施し、円滑な出荷量の調整を通じた価格の安定化を図ることで、生産者の経営の安定化と消費者への安定供給を実現していく。

2 令和 2 年度の主要野菜の需給・価格動向

(1) たまねぎ

たまねぎの価格は、令和元年度の北海道産が豊作であったことや府県産の主産地においても天候に恵まれ豊作であったことで、5月中旬の東京中央卸売市場の卸売価格は 41 円/kg、平均価格（98 円/kg）の 42%と安値で推移した。産地が切り替わる 7 月にはやや高値となったものの、8 月に入ると主産地が北海道に移り、天候に恵まれ生育が順調に進んだため、ほぼ平年並みの価格で推移した。

(2) レタス

レタスの価格は、主産地が天候に恵まれ豊作であったことで、6月中旬の東京中央卸売市場の卸売価格は 99 円/kg、平均価格（136 円/kg）の 73%と安値で推移した。7月中旬に入り、長雨による日照不足や多湿などによる生育の停滞や品質の低下などにより価格は高値で推移したが、9 月以降は、天候に恵まれ豊作であったことで入荷量が増加し、安値で推移した。

(3) だいこん

だいこんの価格は、新型コロナ禍で家庭内需要が増加する中、主産地の低温や干ばつの影響から生育の遅れがみられたが、6 月以降は入荷量が回復し、価格はほぼ平年並みで推移したが、10 月以降、天候に恵まれ豊作となったので、12月中旬の東京中央卸売市場の卸売価格は 52 円/kg、平均価格（81 円/kg）の 64%と安値で推移した。

(4) はくさい

はくさいの価格は、新型コロナ禍で家庭向けのキムチ等漬物需要が増加する中、長雨による日照不足や多湿などによる生育の停滞などにより、7月及び8月の価格は高値となったが、その後、天候に恵まれ豊作となったので、12月中旬の東京中央卸売市場の卸売価格は27円/kg、平均価格(60円/kg)の45%と安値で推移した。新型コロナ禍で業務用需要が低迷する中で、1月上旬の東京中央卸売市場の卸売価格は36円/kg、平均価格(75円/kg)の48%と引き続き安値で推移した。

(5) キャベツ

キャベツの価格は、新型コロナ禍で家庭内需要が増加する中、長雨による日照不足や多湿などにより、7月及び8月の価格は高値となったが、11月以降は天候に恵まれ豊作になったので、安値で推移した。

(6) にんじん

にんじんの価格は、日照不足による生育の停滞や品質の低下などにより、6月及び7月の価格は高値となったが、産地が切り替わる8月以降は、天候に恵まれ生育が順調に進んだため、ほぼ平年並みの価格で推移した。

3 令和2年度の緊急需給調整事業の実施状況

実施時期	対象品目	実施主体	実施数量	実施手法
5月中下旬	たまねぎ	JA さが	10,804 トン	産地調整 (出荷の後送り)
7月上旬	夏秋レタス	全農長野県本部	226 トン	市場隔離(土壌還元、有効利用用途(フードバンク))
12月中下旬	秋冬だいこん	全農千葉県本部	1,574 トン	産地調整 (出荷の後送り)
		全農長崎県本部	1,141 トン	
12月中下旬	秋冬はくさい	鹿児島県経済連	901 トン	産地調整 (出荷の後送り)

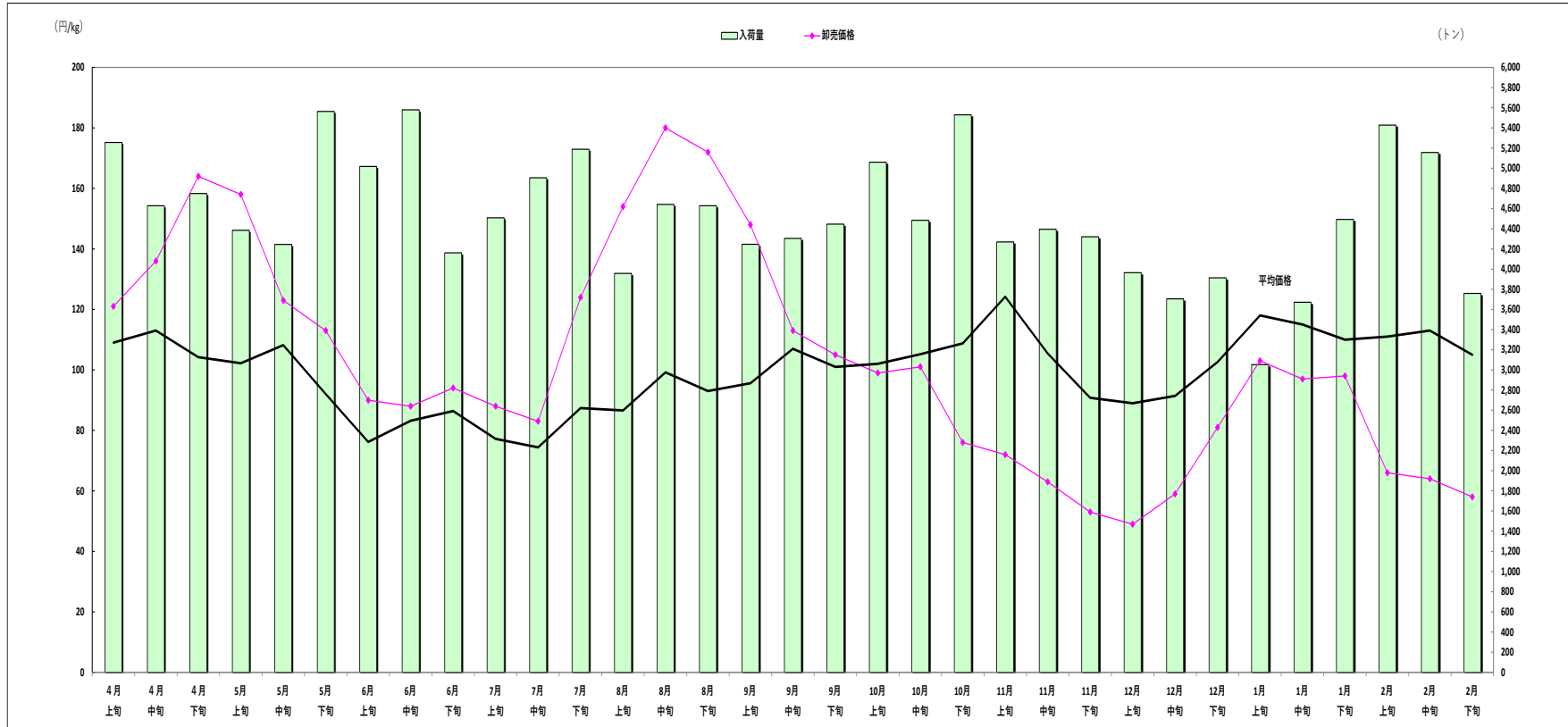
1 2月下旬	秋冬だいこん	全農神奈川県本部	564 トン	産地調整 (出荷の後送り)
1 月中下旬	秋冬はくさい	鹿児島県経済連	1,138 トン (見込)	市場隔離 (土壌還元、 有効利用用途 (フード バンク))
		全農茨城県本部	405 トン	産地調整 (出荷の後送 り)

※ 実施数量は、交付対象数量を記載。

<参考 1> 緊急需給調整事業の実施状況

年度	実施状況	数量 (トン)	交付金 (千円)
平成 19 年度	出荷の後送り : 冬キャベツ、秋冬だいこん 市場隔離 : 秋冬だいこん、秋冬はくさい	4,721	119,455
平成 20 年度	市場隔離 : 夏秋キャベツ、夏だいこん	6,485	208,937
平成 21 年度	市場隔離 : 夏はくさい	1,119	40,284
平成 22 年度	出荷の前倒し : 春キャベツ、たまねぎ 市場隔離 : 夏はくさい	1,503	52,736
平成 23 年度	—	—	—
平成 24 年度	市場隔離 : 夏秋キャベツ、夏はくさい	11,348	355,522
平成 25 年度 ～平成 28 年度	—	—	—
平成 29 年度	加工用販売 : 秋にんじん	1,486	45,890
平成 30 年度 ～令和元年度	—	—	—
令和 2 年度	市場隔離 : 冬キャベツ、夏秋レタス、 秋冬はくさい 出荷の後送り : たまねぎ、秋冬だいこん、 秋冬はくさい	16,757 (見込)	406,614 (見込)

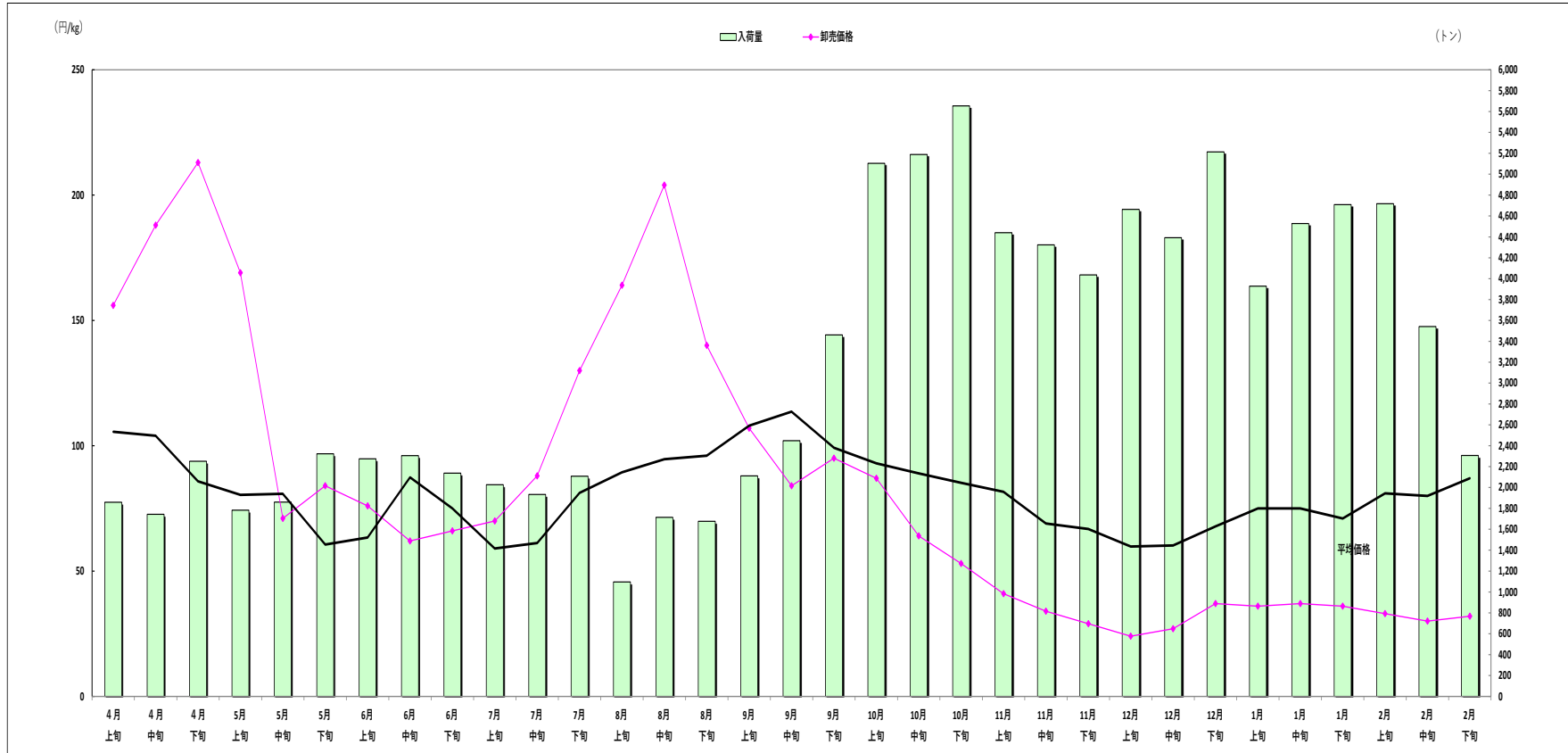
○「キャベツ」の卸売数量と価格の推移 (東京都中央卸売市場)



令和2年4月上旬 ～ 令和3年2月下旬	4月 上旬	4月 中旬	4月 下旬	5月 上旬	5月 中旬	5月 下旬	6月 上旬	6月 中旬	6月 下旬	7月 上旬	7月 中旬	7月 下旬	8月 上旬	8月 中旬	8月 下旬	9月 上旬	9月 中旬	9月 下旬	10月 上旬	10月 中旬	10月 下旬	11月 上旬	11月 中旬	11月 下旬	12月 上旬	12月 中旬	12月 下旬	1月 上旬	1月 中旬	1月 下旬	2月 上旬	2月 中旬	2月 下旬
入荷量	5,256	4,628	4,749	4,384	4,245	5,564	5,018	5,580	4,161	4,508	4,906	5,189	3,957	4,641	4,629	4,246	4,305	4,446	5,060	4,484	5,530	4,269	4,395	4,321	3,965	3,704	3,914	3,052	3,671	4,492	5,428	5,157	3,758
卸売価格	121	136	164	158	123	113	90	88	94	88	83	124	154	180	172	146	113	105	99	101	76	72	63	53	49	59	81	103	97	96	66	64	58
平均価格	109	113	104	102	108	92	76	83	86	77	74	87	87	99	93	96	107	101	102	105	109	124	105	91	88	91	103	118	115	110	111	113	105

資料: tic「ベジ探」、原資料「農水省「青果物日別取扱高統計結果」

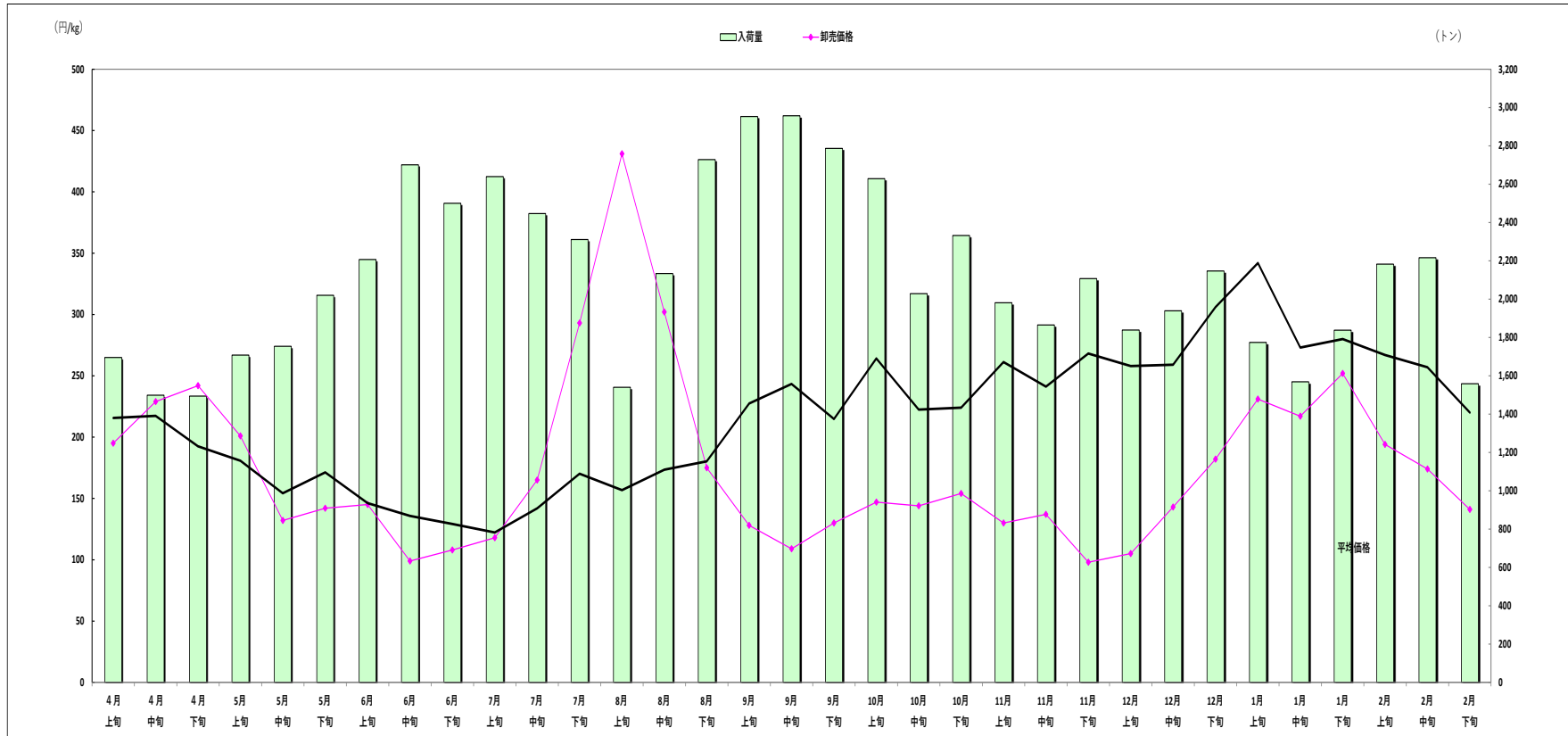
○「はくさい」の卸売数量と価格の推移（東京都中央卸売市場）



令和2年4月上旬 ～ 令和3年2月下旬	4月 上旬	4月 中旬	4月 下旬	5月 上旬	5月 中旬	5月 下旬	6月 上旬	6月 中旬	6月 下旬	7月 上旬	7月 中旬	7月 下旬	8月 上旬	8月 中旬	8月 下旬	9月 上旬	9月 中旬	9月 下旬	10月 上旬	10月 中旬	10月 下旬	11月 上旬	11月 中旬	11月 下旬	12月 上旬	12月 中旬	12月 下旬	1月 上旬	1月 中旬	1月 下旬	2月 上旬	2月 中旬	2月 下旬
入荷量	1,859	1,743	2,252	1,783	1,860	2,323	2,275	2,306	2,138	2,027	1,933	2,109	1,095	1,714	1,676	2,111	2,448	3,461	5,104	5,189	5,654	4,440	4,324	4,036	4,664	4,392	5,213	3,928	4,528	4,708	4,717	3,541	2,307
卸売価格	156	185	213	169	71	84	76	82	86	70	86	130	164	204	140	107	84	95	87	64	53	41	34	29	24	27	37	36	37	36	33	30	32
平均価格	106	104	86	80	81	61	63	87	75	59	61	81	89	95	96	108	114	99	93	89	85	82	69	67	60	60	68	75	75	71	81	80	87

資料：lic（ベジ探）、原資料）農水省「青果物日別取扱高統計結果」

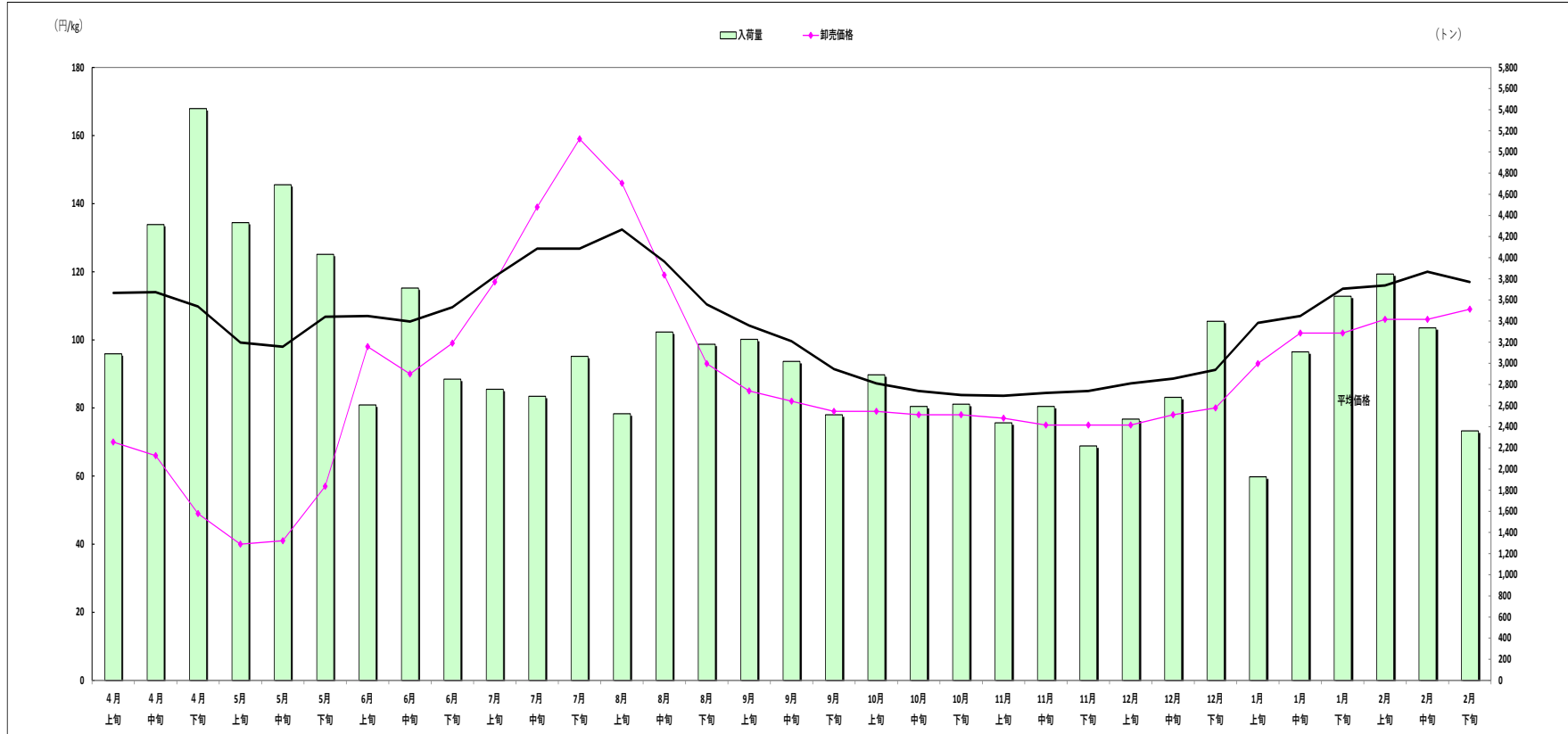
○「レタス」の卸売数量と価格の推移（東京都中央卸売市場）



令和2年4月上旬 ～ 令和3年2月下旬	4月 上旬	4月 中旬	4月 下旬	5月 上旬	5月 中旬	5月 下旬	6月 上旬	6月 中旬	6月 下旬	7月 上旬	7月 中旬	7月 下旬	8月 上旬	8月 中旬	8月 下旬	9月 上旬	9月 中旬	9月 下旬	10月 上旬	10月 中旬	10月 下旬	11月 上旬	11月 中旬	11月 下旬	12月 上旬	12月 中旬	12月 下旬	1月 上旬	1月 中旬	1月 下旬	2月 上旬	2月 中旬	2月 下旬
入荷量	1,696	1,499	1,494	1,708	1,754	2,020	2,207	2,701	2,500	2,640	2,447	2,311	1,540	2,134	2,728	2,953	2,957	2,787	2,629	2,029	2,332	1,981	1,885	2,107	1,839	1,939	2,147	1,774	1,569	1,838	2,183	2,216	1,559
卸売価格	195	225	242	201	132	142	145	99	105	118	165	293	431	302	175	125	109	130	147	144	154	130	137	88	105	143	182	231	217	252	184	174	141
平均価格	216	217	193	181	154	171	146	136	129	122	142	170	157	173	180	227	243	215	264	222	224	261	241	268	258	259	306	342	273	280	267	257	220

資料：lic(ベジ探)、原資料)農水省「青果物日別取扱高統計結果」

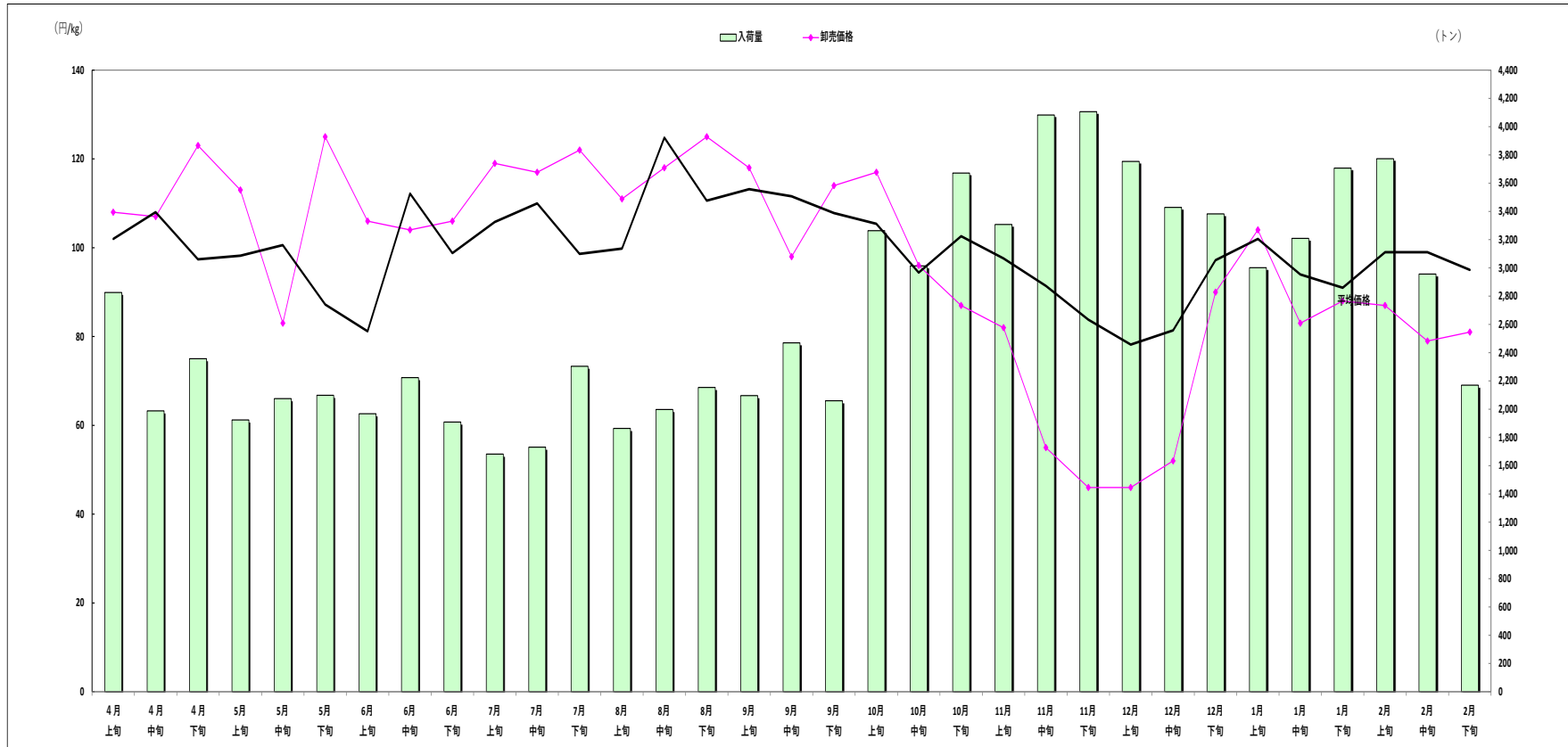
○「たまねぎ」の卸売数量と価格の推移（東京都中央卸売市場）



令和2年4月上旬 ～ 令和3年2月下旬	4月 上旬	4月 中旬	4月 下旬	5月 上旬	5月 中旬	5月 下旬	6月 上旬	6月 中旬	6月 下旬	7月 上旬	7月 中旬	7月 下旬	8月 上旬	8月 中旬	8月 下旬	9月 上旬	9月 中旬	9月 下旬	10月 上旬	10月 中旬	10月 下旬	11月 上旬	11月 中旬	11月 下旬	12月 上旬	12月 中旬	12月 下旬	1月 上旬	1月 中旬	1月 下旬	2月 上旬	2月 中旬	2月 下旬	
入荷量	3,091	4,313	5,410	4,332	4,690	4,031	2,607	3,712	2,850	2,754	2,689	3,066	2,524	3,297	3,180	3,227	3,019	2,514	2,892	2,593	2,613	2,437	2,592	2,218	2,472	2,679	3,398	1,927	3,108	3,635	3,845	3,336	2,361	
卸売価格	70	66	49	40	41	57	98	90	99	117	138	159	146	119	93	85	82	78	79	78	78	77	75	75	75	78	80	93	102	102	106	106	109	
平均価格	114	114	110	99	98	107	107	105	110	119	127	127	132	123	110	104	100	91	87	85	84	84	84	84	85	87	89	91	105	107	115	116	120	117

資料：lic(ベジ探)、原資料)農水省「青果物日別取扱高統計結果」

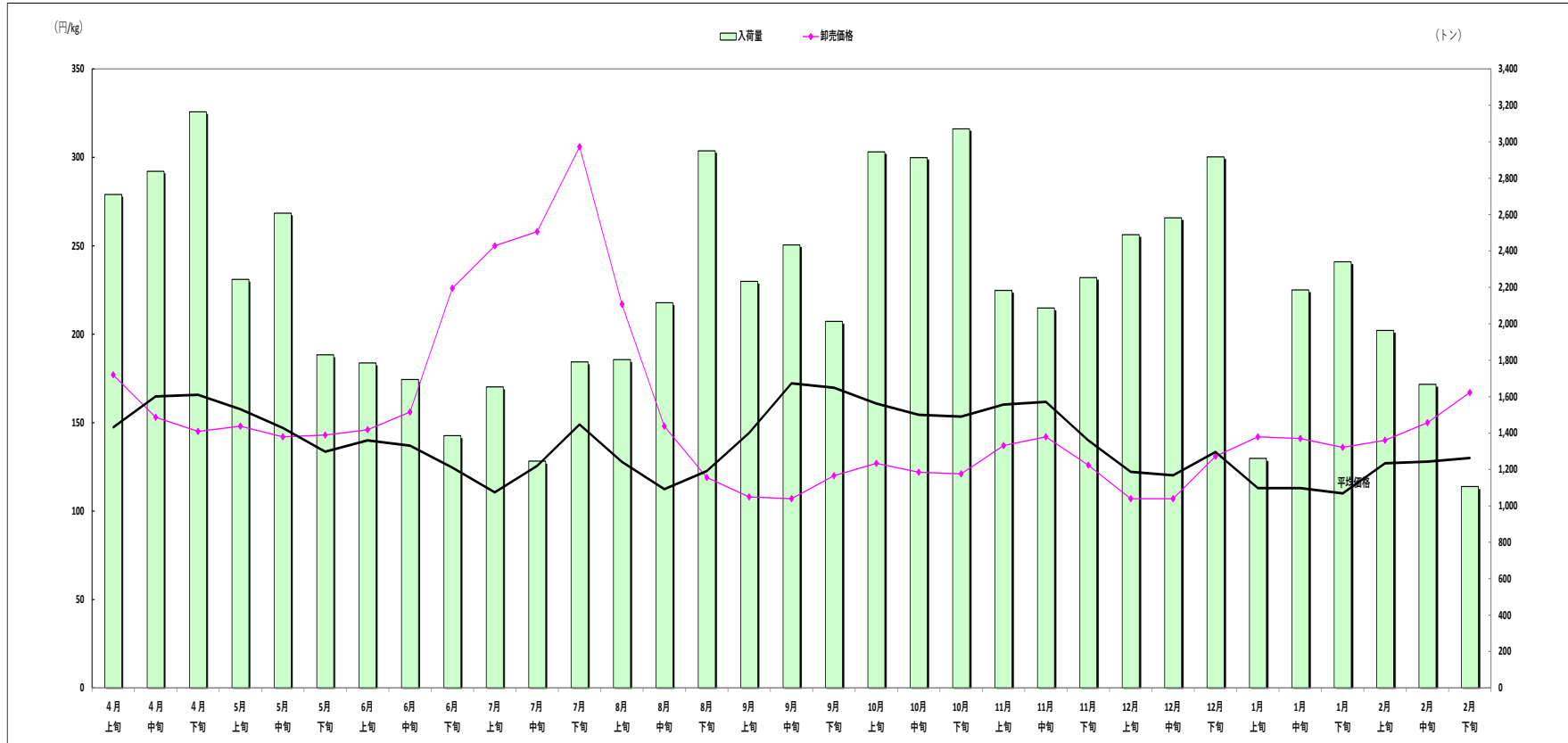
○「だいこん」の卸売数量と価格の推移（東京都中央卸売市場）



令和2年4月上旬 ～ 令和3年2月下旬	4月上旬	4月中旬	4月下旬	5月上旬	5月中旬	5月下旬	6月上旬	6月中旬	6月下旬	7月上旬	7月中旬	7月下旬	8月上旬	8月中旬	8月下旬	9月上旬	9月中旬	9月下旬	10月上旬	10月中旬	10月下旬	11月上旬	11月中旬	11月下旬	12月上旬	12月中旬	12月下旬	1月上旬	1月中旬	1月下旬	2月上旬	2月中旬	2月下旬
入荷量	2,826	1,988	2,357	1,924	2,075	2,098	1,968	2,223	1,909	1,682	1,731	2,304	1,884	1,998	2,154	2,096	2,470	2,060	3,264	3,014	3,671	3,307	4,082	4,106	3,754	3,428	3,382	3,001	3,209	3,707	3,773	2,956	2,170
卸売価格	108	107	123	113	83	125	106	104	106	119	117	122	111	118	125	118	98	114	117	96	87	82	55	46	46	52	90	104	83	88	87	79	81
平均価格	102	108	97	98	101	87	81	112	99	106	110	99	100	125	111	113	112	108	105	94	103	98	91	84	78	81	97	102	94	91	99	95	

資料：IicF（シ探）、原資料）農水省「青果物日別取扱高統計結果」

○「にんじん」の卸売数量と価格の推移（東京都中央卸売市場）



令和2年4月上旬 ～ 令和3年2月下旬	4月 上旬	4月 中旬	4月 下旬	5月 上旬	5月 中旬	5月 下旬	6月 上旬	6月 中旬	6月 下旬	7月 上旬	7月 中旬	7月 下旬	8月 上旬	8月 中旬	8月 下旬	9月 上旬	9月 中旬	9月 下旬	10月 上旬	10月 中旬	10月 下旬	11月 上旬	11月 中旬	11月 下旬	12月 上旬	12月 中旬	12月 下旬	1月 上旬	1月 中旬	1月 下旬	2月 上旬	2月 中旬	2月 下旬
入荷量	2,710	2,838	3,164	2,244	2,608	1,830	1,785	1,694	1,386	1,654	1,246	1,791	1,803	2,116	2,950	2,233	2,433	2,013	2,944	2,913	3,071	2,184	2,087	2,254	2,490	2,582	2,917	1,261	2,186	2,341	1,964	1,668	1,106
卸売価格	177	153	145	148	142	143	146	156	226	250	258	306	217	148	119	108	107	120	127	122	121	137	142	126	107	107	131	142	141	136	140	150	167
平均価格	147	165	166	158	147	134	140	137	125	111	126	148	128	112	123	144	172	170	161	154	153	160	162	140	122	120	133	113	113	110	127	128	130

資料：lic「ベジ探」、原資料「農水省「青果物日別取扱高統計結果」