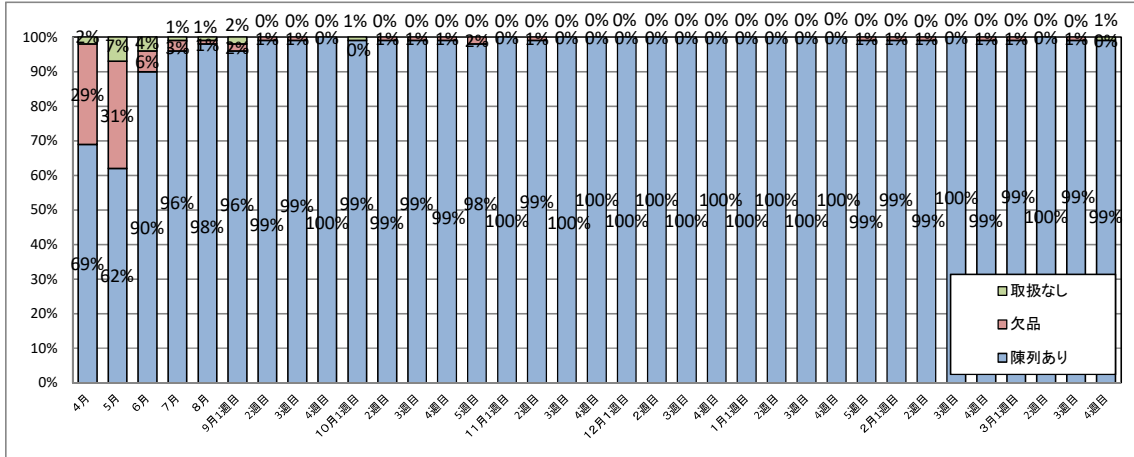


令和2年度バター店頭調査(陳列状況調査)結果について



	調査対象店舗数	陳列あり	割合	欠品	割合	取扱なし	割合	購入制限	割合
4月	100	69	69%	29	29%	2	2%	26	26%
5月	100	62	62%	31	31%	7	7%	37	37%
6月	100	90	90%	6	6%	4	4%	44	44%
7月	100	96	96%	3	3%	1	1%	46	46%
8月	100	98	98%	1	1%	1	1%	43	43%
9月1週目	100	96	96%	2	2%	2	2%	41	41%
1週目	100	99	99%	1	1%	0	0%	41	41%
3週目	100	99	99%	1	1%	0	0%	40	40%
4週目	100	100	100%	0	0%	0	0%	38	38%
10月1週目	100	99	99%	0	0%	1	1%	37	37%
2週目	100	99	99%	1	1%	0	0%	35	35%
3週目	100	99	99%	1	1%	0	0%	34	34%
4週目	100	99	99%	1	1%	0	0%	33	33%
5週目	100	98	98%	2	2%	0	0%	33	33%
11月1週目	100	100	100%	0	0%	0	0%	32	32%
2週目	100	99	99%	1	1%	0	0%	32	32%
3週目	100	100	100%	0	0%	0	0%	31	31%
4週目	100	100	100%	0	0%	0	0%	30	30%
12月1週目	100	100	100%	0	0%	0	0%	30	30%
2週目	100	100	100%	0	0%	0	0%	30	30%
3週目	100	100	100%	0	0%	0	0%	28	28%
4週目	100	100	100%	0	0%	0	0%	27	27%
1月1週目	100	100	100%	0	0%	0	0%	22	22%
2週目	100	100	100%	0	0%	0	0%	21	21%
3週目	100	100	100%	0	0%	0	0%	21	21%
4週目	100	100	100%	0	0%	0	0%	20	20%
5週目	100	99	99%	1	1%	0	0%	20	20%
2月1週目	100	99	99%	1	1%	0	0%	20	20%
2週目	100	99	99%	1	1%	0	0%	20	20%
3週目	100	100	100%	0	0%	0	0%	20	20%
4週目	100	99	99%	1	1%	0	0%	20	20%
3月1週目	100	99	99%	1	1%	0	0%	17	17%
2週目	100	100	100%	0	0%	0	0%	17	17%
3週目	100	99	99%	1	1%	0	0%	16	16%
4週目	100	99	99%	0	0%	1	1%	17	17%

注1: 購入制限の告知・表示例は、「お一人様1点限り」などを指す。
 注2: 対象商品は、国内で流通する主要な20品目のバター(主に200グラム以下/個)。
 注3: 調査店舗数は、基本は100店舗で実施しているものの、店舗状況等により調査が出来ないこともあるため変動が生じる。
 注4: 調査店舗は、スーパーマーケットが対象。
 注5: 調査日は、調査期間のうちいずれか1日で、調査時間は不定期。
 注6: 陳列あり…対象商品の陳列あり
 欠品…対象商品の取扱(棚)はあるが、陳列がない。
 取扱なし…対象商品の取扱(棚)がない。