

バターおよび脱脂粉乳の需給予測について

1. バター

(1) 生産量

- 生乳生産量は、北海道では1月、2月いずれも前年同月をやや上回り、都府県ではいずれもわずかに前年同月を上回るものと予測する。この結果、全国では1月、2月いずれもやや前年同月を上回ると予測する。
- こうした中、1月、2月いずれも牛乳等向け生乳供給量が前年同月をわずかに下回ると予測されることから、脱脂粉乳・バター等向けについては、1月、2月いずれも前年同月をかなり大きく上回ると予測される。これにより、バターの生産量は、1月はかなり大きく、2月はかなりの程度前年同期を上回ると予測する。

(2) 出回り量

- 出回り量は、業務用需要は十分な回復が見られない中で、1月は乳業以外への輸入バターの売渡し予定数量（注：在庫量ではなく出回り量として計上）が前年同期を下回ると見込まれることから、前年同月をやや下回るが、2月は同売渡しが前年を上回ることから、前年同月をやや上回ると予測する。

(3) 在庫量

- 期末在庫量は、2月末時点で4万1,700トン程度と、業務用の冷凍バターを中心に引き続き高い水準にあると予測する。
- なお、今年度は、国（機構）及び生産者団体が行う需要拡大対策によって、約8千トンの在庫削減効果が見込まれている。

（単位：千トン）

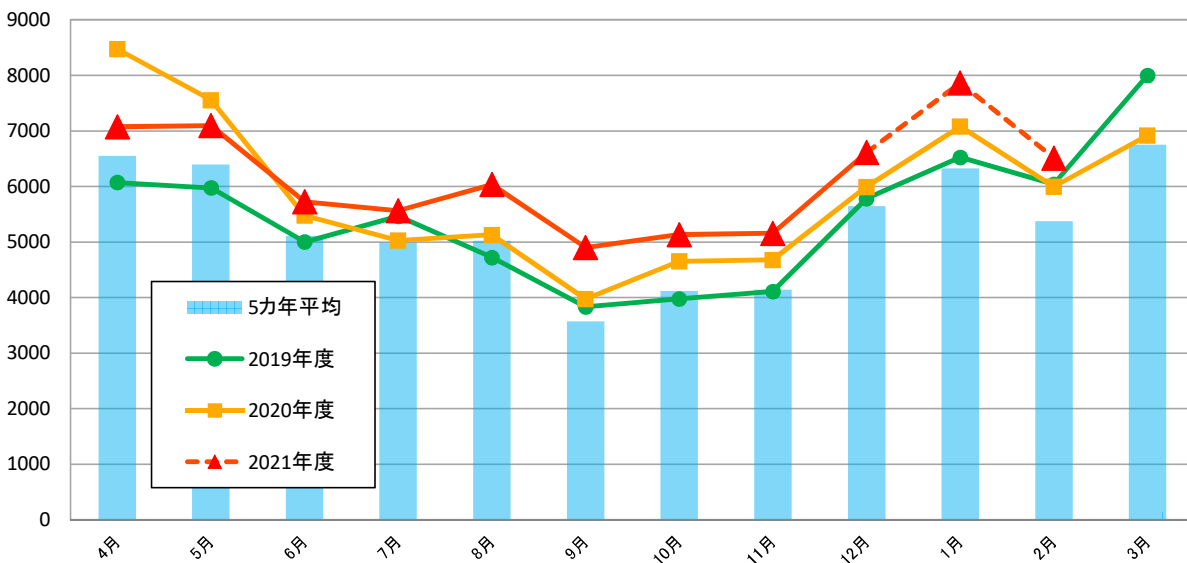
	生産量	輸入量	出回り量	期末在庫量		
				計	民間在庫	機構在庫
3年12月（見込み）	6.6（110.3%）	1.13	9.1（106.2%）	37.2（106.0%）	37.2（106.0%）	0.00
4年1月（予測）	7.9（111.1%）	0.57	4.9（95.5%）	40.8（107.2%）	40.8（107.2%）	0.00
4年2月（予測）	6.5（108.6%）	0.90	6.5（104.1%）	41.7（107.8%）	41.7（107.8%）	0.00
12～2月平均	7.0（110.1%）		6.8（102.8%）			

注1：（ ）は前年同月比。

注2：出回り量には、乳業以外への輸入バターの売渡し予定数量を含む。

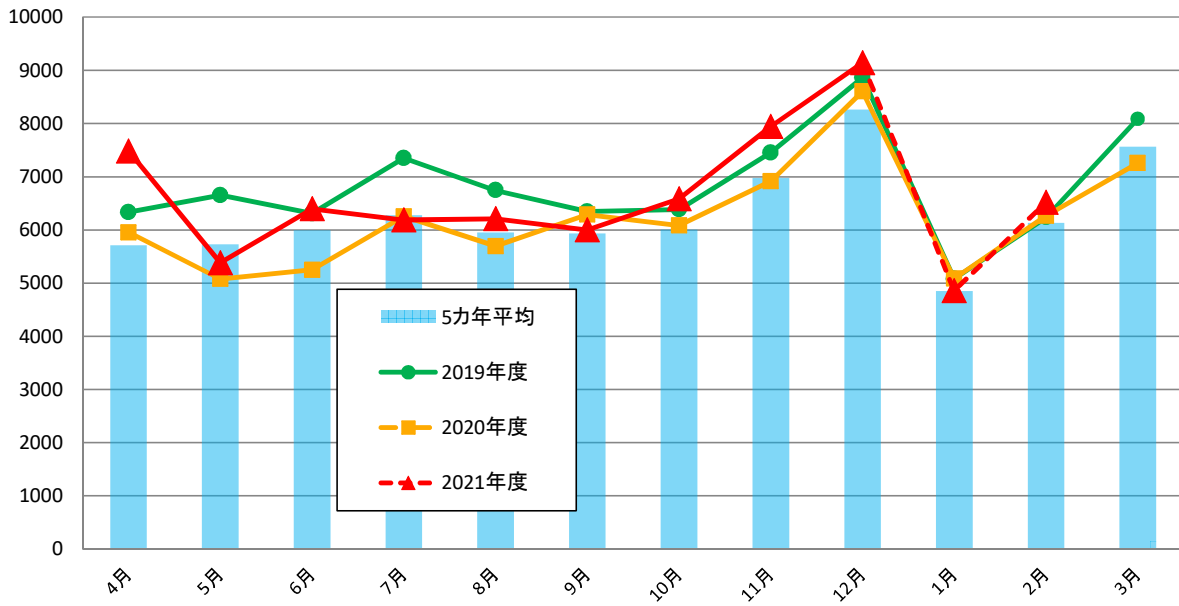
（トン）

バターの生産量の予測



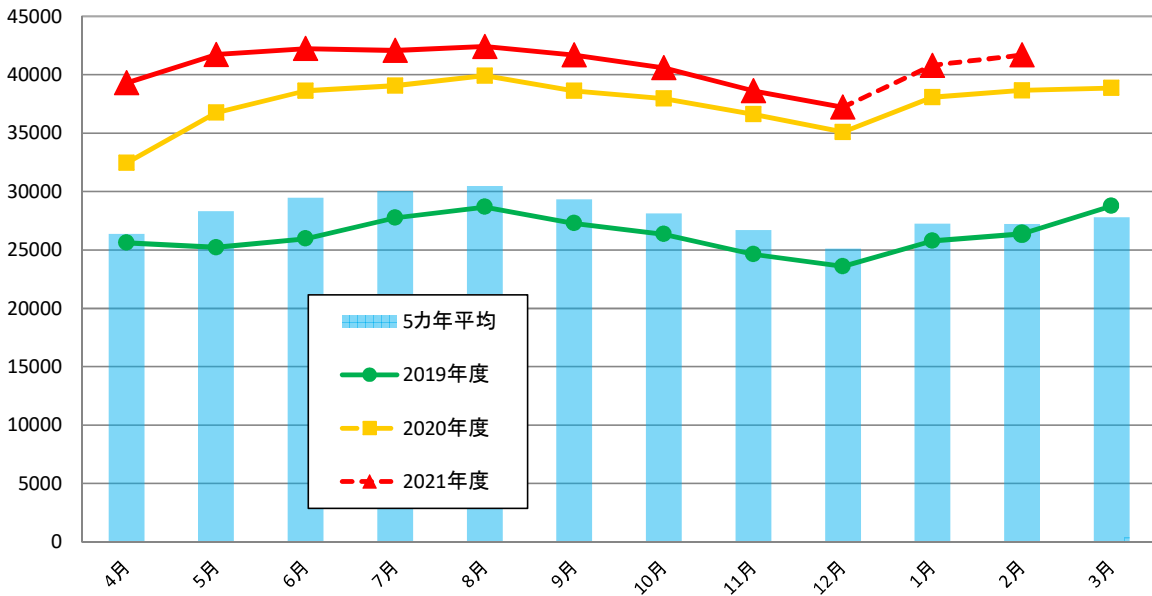
(トン)

バターの出回り量の予測



(トン)

バター在庫量の予測



2. 脱脂粉乳

(1) 生産量

- 生産量は、バターと同様に、脱脂粉乳・バター等向け生乳供給量の増加により、1月、2月いずれも前年同月をかなり大きく上回ると予測する。

(2) 出回り量

- 出回り量について、1月、2月いずれも出回り量として計上する乳業以外への輸入脱脂粉乳の売渡し予定数量がゼロとなる中で、1月、2月いずれも前年同月をやや下回ると予測する。

(3) 在庫量

- 期末在庫量は、2月末時点で10万800トン程度と、引き続き高い水準にあると予測する。
- なお、今年度は、国（機構）が行う飼料等への転用対策（注：出回り量に計上）に加えて、生産者団体が行う新規需要確保対策によって、約1万トンの在庫削減効果が見込まれている。

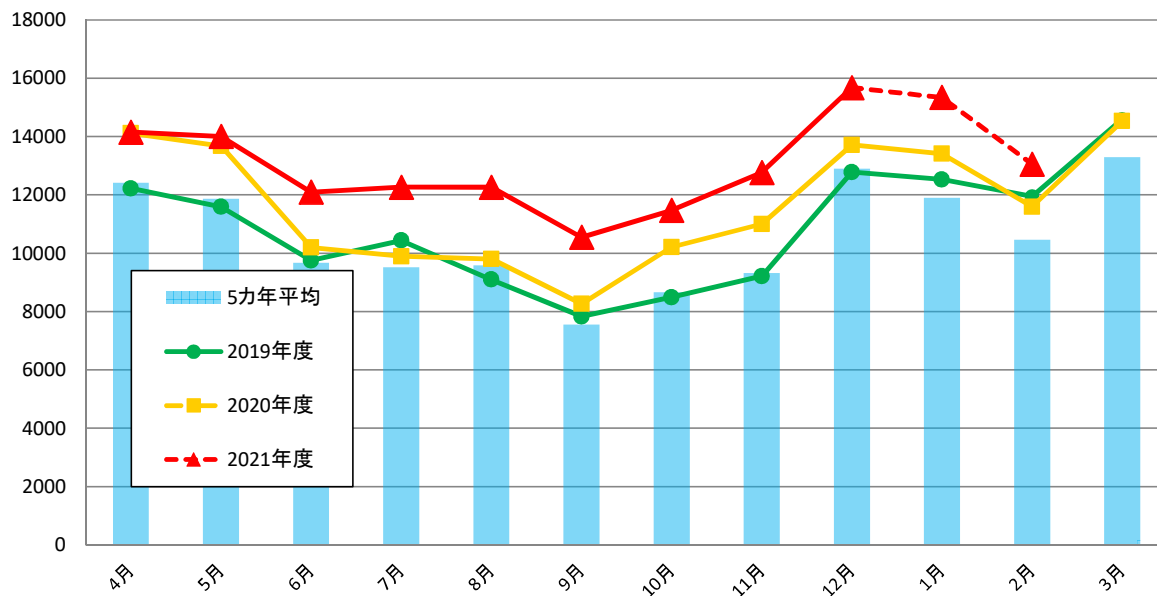
（単位：千トン）

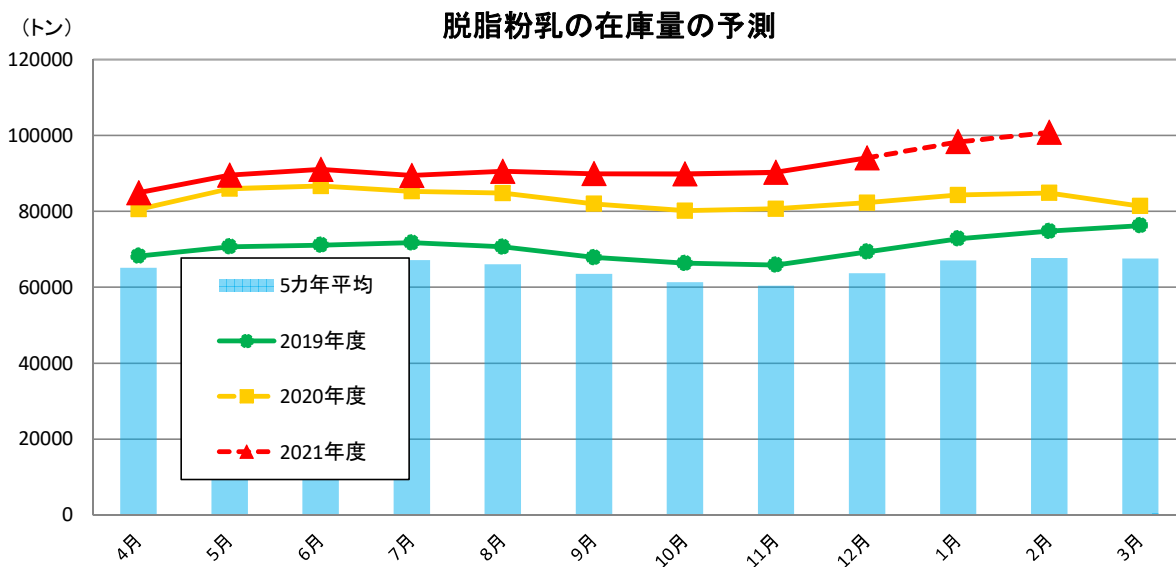
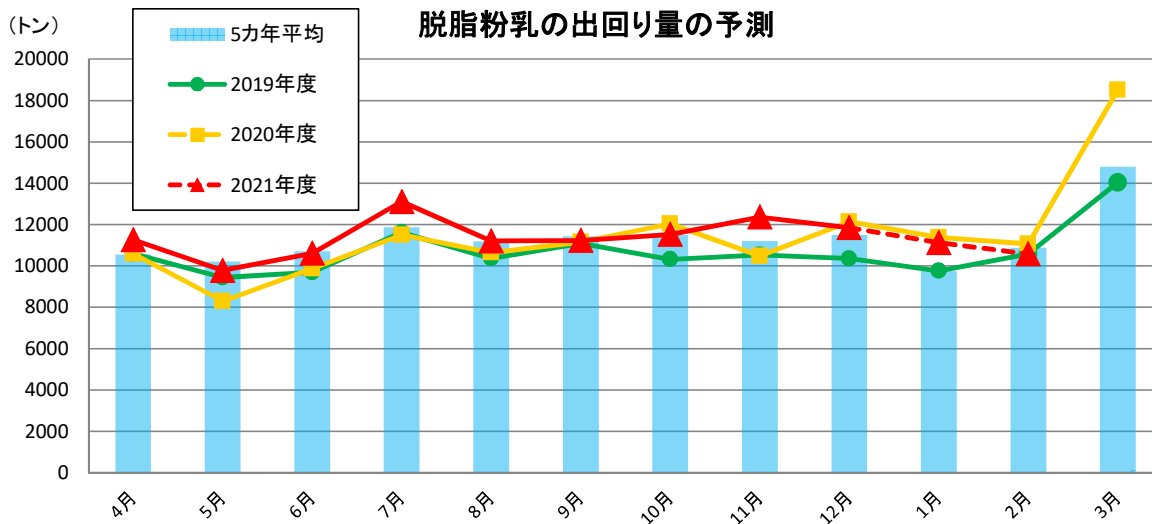
	生産量	輸入量	出回り量	期末在庫量		
				計	民間在庫	機構在庫
3年12月（見込み）	15.7（114.3%）	0.00	11.8（97.6%）	94.1（114.4%）	94.1（114.4%）	0.00
4年1月（予測）	15.3（114.4%）	0.00	11.1（97.7%）	98.3（116.6%）	98.3（116.6%）	0.00
4年2月（予測）	13.1（112.6%）	0.00	10.6（95.7%）	100.8（118.8%）	100.8（118.8%）	0.00
12～2月平均	14.7（113.8%）		11.2（97.0%）			

注1：（ ）は前年同月比。

注2：出回り量には、乳業以外への輸入脱脂粉乳の売渡し予定数量を含む。

（トン） 脱脂粉乳の生産量の予測





(予測手法等)

- バター・脱脂粉乳の生産量は、一般社団法人Jミルクの需給見通し等をもとに、生乳のバター・脱脂粉乳等向け処理見込み数量に製造係数を乗じて算出。
- 輸入量は、機構の売買実績及び輸入数量見込み。
- 出回り量（予測）については、過去6カ月の出回り量の伸び率と輸入品の放出の影響を考慮して算出。
- 月末在庫量は、前月末在庫量に生産量及び輸入量を加算し、出回り量を控除して算出。
- 月末在庫量のうち民間在庫量は、牛乳乳製品統計の乳製品の月末在庫量（牛乳乳製品統計の乳製品の月末在庫量（全国）に相当）。

お問い合わせ先：
 独立行政法人農畜産業振興機構
 酪農乳業部 乳製品課 前田、田村
 TEL 03-3583-8616 FAX 03-3583-8473