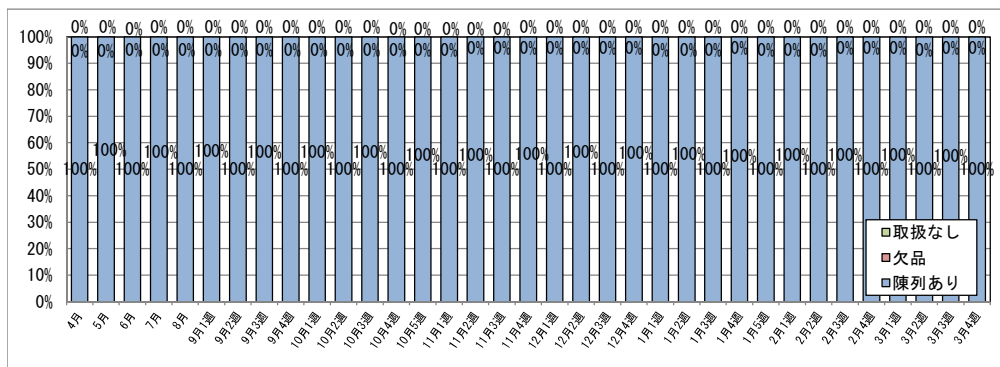


令和3年度バター店頭調査（陳列状況調査）結果について



| | 調査対象店舗数 | 陳列あり | 割合 | 欠品 | 割合 | 取扱いなし | 割合 | 購入制限 | 割合 |
|--------|---------|------|------|----|----|-------|----|------|-----|
| 4月 | 100 | 100 | 100% | 0 | 0% | 0 | 0% | 17 | 17% |
| 5月 | 100 | 100 | 100% | 0 | 0% | 0 | 0% | 16 | 16% |
| 6月 | 100 | 100 | 100% | 0 | 0% | 0 | 0% | 19 | 19% |
| 7月 | 100 | 100 | 100% | 0 | 0% | 0 | 0% | 20 | 20% |
| 8月 | 100 | 100 | 100% | 0 | 0% | 0 | 0% | 18 | 18% |
| 9月1週目 | 100 | 100 | 100% | 0 | 0% | 0 | 0% | 16 | 16% |
| 9月2週目 | 100 | 100 | 100% | 0 | 0% | 0 | 0% | 15 | 15% |
| 9月3週目 | 100 | 100 | 100% | 0 | 0% | 0 | 0% | 15 | 15% |
| 9月4週目 | 100 | 100 | 100% | 0 | 0% | 0 | 0% | 16 | 16% |
| 10月1週目 | 100 | 100 | 100% | 0 | 0% | 0 | 0% | 15 | 15% |
| 10月2週目 | 100 | 100 | 100% | 0 | 0% | 0 | 0% | 16 | 16% |
| 10月3週目 | 100 | 100 | 100% | 0 | 0% | 0 | 0% | 13 | 13% |
| 10月4週目 | 100 | 100 | 100% | 0 | 0% | 0 | 0% | 11 | 11% |
| 10月5週目 | 100 | 100 | 100% | 0 | 0% | 0 | 0% | 12 | 12% |
| 11月1週目 | 100 | 100 | 100% | 0 | 0% | 0 | 0% | 11 | 11% |
| 11月2週目 | 100 | 100 | 100% | 0 | 0% | 0 | 0% | 12 | 12% |
| 11月3週目 | 100 | 100 | 100% | 0 | 0% | 0 | 0% | 11 | 11% |
| 11月4週目 | 100 | 100 | 100% | 0 | 0% | 0 | 0% | 13 | 13% |
| 12月1週目 | 100 | 100 | 100% | 0 | 0% | 0 | 0% | 12 | 12% |
| 12月2週目 | 100 | 100 | 100% | 0 | 0% | 0 | 0% | 12 | 12% |
| 12月3週目 | 100 | 100 | 100% | 0 | 0% | 0 | 0% | 13 | 13% |
| 12月4週目 | 100 | 100 | 100% | 0 | 0% | 0 | 0% | 13 | 13% |
| 1月1週目 | 100 | 100 | 100% | 0 | 0% | 0 | 0% | 13 | 13% |
| 1月2週目 | 100 | 100 | 100% | 0 | 0% | 0 | 0% | 12 | 12% |
| 1月3週目 | 100 | 100 | 100% | 0 | 0% | 0 | 0% | 11 | 11% |
| 1月4週目 | 100 | 100 | 100% | 0 | 0% | 0 | 0% | 10 | 10% |
| 1月5週目 | 100 | 100 | 100% | 0 | 0% | 0 | 0% | 9 | 9% |
| 2月1週目 | 100 | 100 | 100% | 0 | 0% | 0 | 0% | 9 | 9% |
| 2月2週目 | 100 | 100 | 100% | 0 | 0% | 0 | 0% | 10 | 10% |
| 2月3週目 | 100 | 100 | 100% | 0 | 0% | 0 | 0% | 10 | 10% |
| 2月4週目 | 100 | 100 | 100% | 0 | 0% | 0 | 0% | 9 | 9% |
| 3月1週目 | 100 | 100 | 100% | 0 | 0% | 0 | 0% | 9 | 9% |
| 3月2週目 | 100 | 100 | 100% | 0 | 0% | 0 | 0% | 7 | 7% |
| 3月3週目 | 100 | 100 | 100% | 0 | 0% | 0 | 0% | 7 | 7% |
| 3月4週目 | 100 | 100 | 100% | 0 | 0% | 0 | 0% | 5 | 5% |

- 注1：購入制限の告知・表示例は、「お一人様1点限り」などを指す。
- 注2：対象商品は、国内で流通する主要なバター（主に450グラム以下／個）。ただし、バターの原材料（生乳および食塩）以外の食品（果物や植物油脂など）が添加されている商品および、高価格帯（100gあたり400円超）の商品は除く。
- 注3：調査店舗数は、基本は100店舗で実施しているものの、店舗状況等により調査が出来ないこともあるため変動が生じる。
- 注4：調査対象店舗の業態は、スーパーマーケットである。
- 注5：調査日は、調査期間のうちいずれか1日で、調査時間は午前（開店～12時）、午後（12時～15時）、または夕方（15時～19時）。
- 注6：陳列あり…対象商品の陳列あり。
欠品…対象商品の取扱（棚）はあるが、陳列がない。
取扱なし…対象商品の取扱（棚）がない。