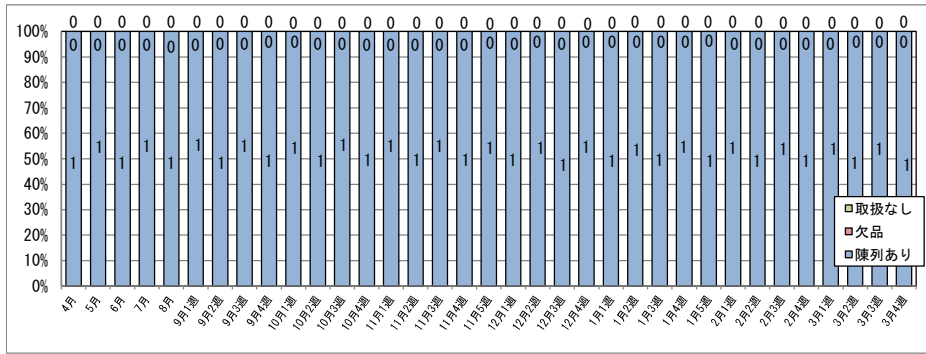


令和7年度バター店頭調査（陳列状況調査）結果について



	調査対象店舗数	陳列あり	割合	欠品	割合	取扱なし	割合	購入制限	割合
4月	100	100	100%	0	0%	0	0%	0	0%
5月	100	100	100%	0	0%	0	0%	0	0%
6月	100	100	100%	0	0%	0	0%	0	0%
7月	100	100	100%	0	0%	0	0%	0	0%
8月	100	100	100%	0	0%	0	0%	0	0%
9月1週目	100	100	100%	0	0%	0	0%	0	0%
9月2週目	100	100	100%	0	0%	0	0%	0	0%
9月3週目	100	100	100%	0	0%	0	0%	0	0%
9月4週目	100	100	100%	0	0%	0	0%	0	0%
10月1週目	100	100	100%	0	0%	0	0%	0	0%
10月2週目	100	100	100%	0	0%	0	0%	0	0%
10月3週目	100	100	100%	0	0%	0	0%	0	0%
10月4週目	100	100	100%	0	0%	0	0%	0	0%
11月1週目	100	100	100%	0	0%	0	0%	0	0%
11月2週目	100	100	100%	0	0%	0	0%	0	0%
11月3週目	100	100	100%	0	0%	0	0%	0	0%
11月4週目	100	100	100%	0	0%	0	0%	0	0%
11月5週目	100	100	100%	0	0%	0	0%	0	0%
12月1週目	100	100	100%	0	0%	0	0%	0	0%
12月2週目	100	100	100%	0	0%	0	0%	0	0%
12月3週目	100	100	100%	0	0%	0	0%	0	0%
12月4週目	100	100	100%	0	0%	0	0%	0	0%
1月1週目	100	100	100%	0	0%	0	0%	0	0%
1月2週目	100	100	100%	0	0%	0	0%	0	0%
1月3週目	100	100	100%	0	0%	0	0%	0	0%
1月4週目	100	100	100%	0	0%	0	0%	0	0%
1月5週目	100	100	100%	0	0%	0	0%	0	0%
2月1週目	100	100	100%	0	0%	0	0%	0	0%
2月2週目	100	100	100%	0	0%	0	0%	0	0%
2月3週目	100	100	100%	0	0%	0	0%	0	0%
2月4週目	100	100	100%	0	0%	0	0%	0	0%
3月1週目	100	100	100%	0	0%	0	0%	0	0%
3月2週目	100	100	100%	0	0%	0	0%	0	0%
3月3週目	100	100	100%	0	0%	0	0%	0	0%
3月4週目	100	100	100%	0	0%	0	0%	0	0%

- 注1：購入制限の告知・表示例は、「お一人様1点限り」などを指す。
- 注2：対象商品は、国内で流通する主要なバター（主に450グラム以下／個）。ただし、バターの原材料（生乳および食塩）以外の食品（果物や植物油脂など）が添加されている商品および、高価格帯（100gあたり400円超）の商品は除く。
- 注3：調査店舗数は、基本は100店舗で実施しているものの、店舗状況等により調査が出来ないこともあるため変動が生じる。
- 注4：調査対象店舗の業態は、スーパーマーケットである。
- 注5：調査日は、調査期間のうちいずれか1日で、調査時間は午前（開店～12時）、午後（12時～15時）、または夕方（15時～19時）。
- 注6：陳列あり…対象商品の陳列あり。
欠品…対象商品の取扱（棚）はあるが、陳列がない。
取扱なし…対象商品の取扱（棚）がない。
- 注7：本資料は、株式会社mitorizが委託調査を実施し、集計した数値をまとめたものである。
- 注8：本情報は、情報提供を目的とするものであり、提供した情報の利用に関連して、万が一、不利益が被る事態等が生じたとしてもalicは一切の責任を負いません。