

# 独立行政法人農畜産業振興機構 会社説明会資料

総務部 人事課



## 目次

### 概要説明

- ・ alicの概要
- ・ 独立行政法人とは
- ・ alicの使命

### 業務内容

- ・ 業務対象品目
- ・ 4つの業務内容

### 待遇・福利厚生

- ・ 勤務地・勤務時間
- ・ 初任給・手当・休日
- ・ 福利厚生
- ・ キャリアイメージ
- ・ 各種研修制度
- ・ データでみるalic

### 採用について

- ・ 募集要項
- ・ 選考フロー
- ・ 求める人材

## 農畜産業振興機構（alic）の概要



設立 2003年10月

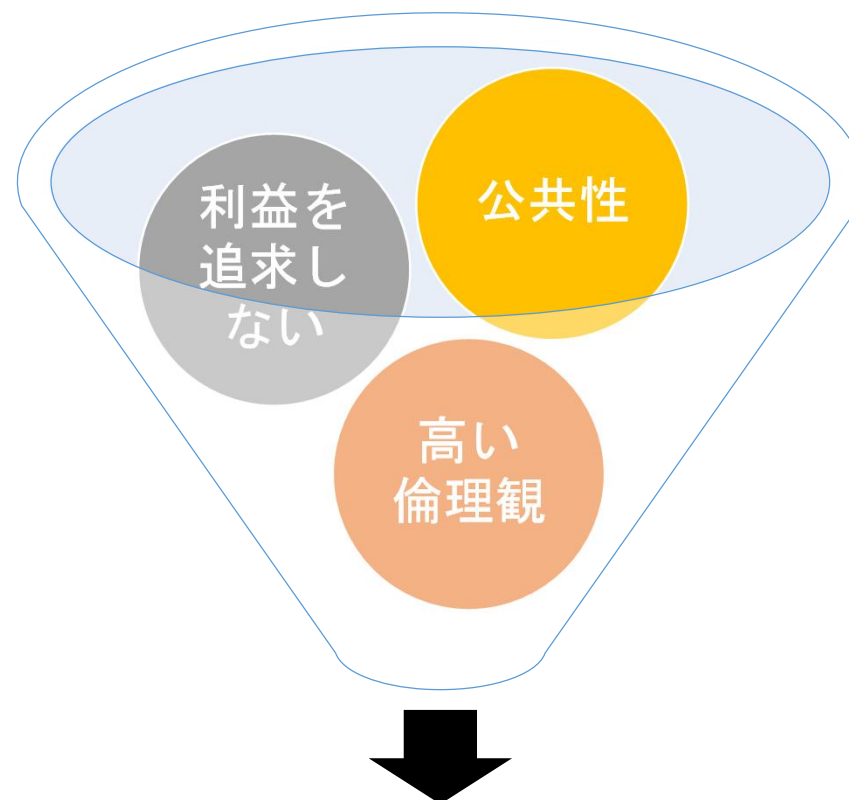
資本金 306億円

職員数 約250名

拠点 東京本部 ほか北海道、鹿児島、沖縄

# 概要説明

## 独立行政法人とは



国の行政サービスをより効率的かつ効果的に行うことを目的として国から独立させた組織

alicは・・・

国が企画立案した農畜産業に関する政策を執行するため、法律に基づき設立された独立行政法人

## ○使命○

我が国の農畜産業及びその関連産業  
の健全な発展並びに国民の消費生活  
の安定に寄与する

# 国産農畜産物が食卓に並ぶ日々を守るための体制づくり！！

## 生産者

- ・安心して農業を続けられる環境を整えること！



## 消費者

- ・安心して国産の農畜産物を買える環境を支えること！



1 概要説明

2 業務内容

3 待遇・福利厚生

4 採用について

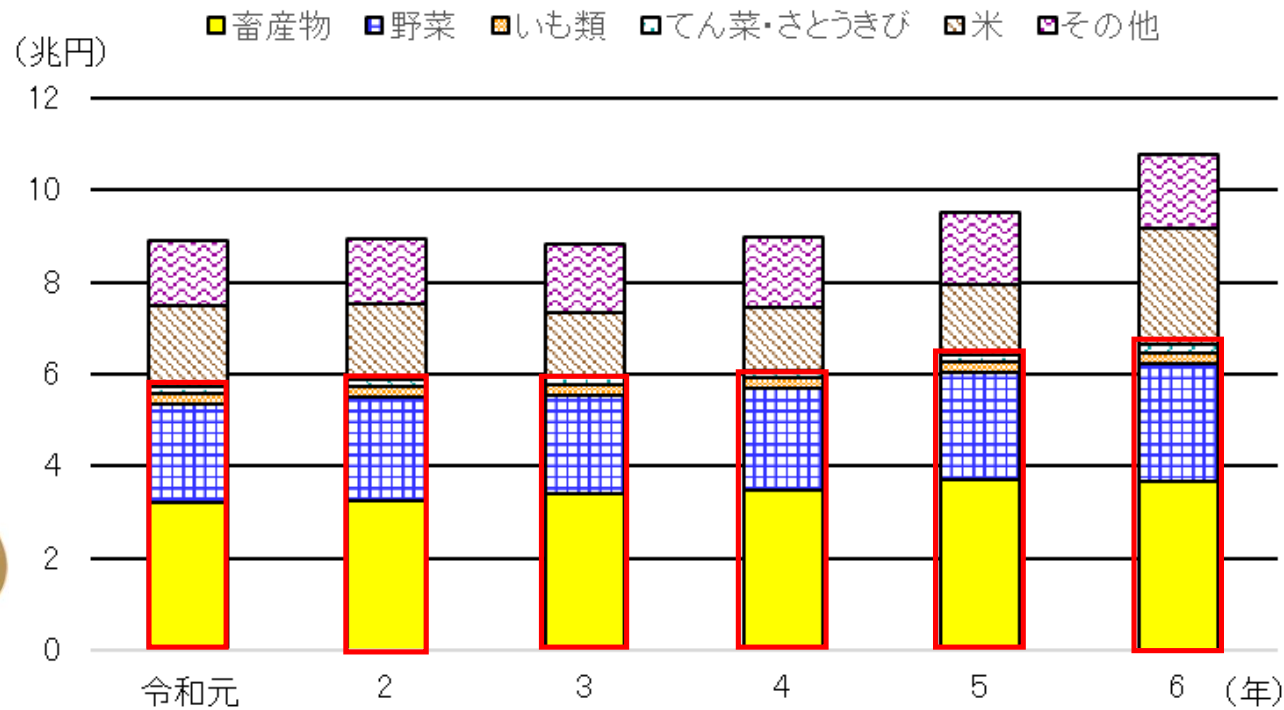


# 業務内容

## 業務対象品目

日本の農業総産出額の  
約6割～7割を占める

農業産出額の推移



出典：農林水産省「令和6年度農業総産出額及び生産農業所得（全国）」

## 4つの業務内容

経営安定  
対策

需給調整  
価格安定  
対策

緊急対策

情報収集  
提供業務

## 経営安定対策

生産者などの経営を支援し、安全で品質の優れた国産農畜産物が安定的に供給されるようにする業務  
具体的には・・・

肉用子牛生産者へ  
の補給金の交付

肉牛肥育生産者及  
び肉豚生産者への  
交付金の交付

加工原料乳生産者  
への補給金の交付



野菜生産者への交  
付金の交付

さとうきび生産者及び  
でん粉原料用かんしょ  
生産者等への交付金の  
交付



## 需給調整・価格安定対策

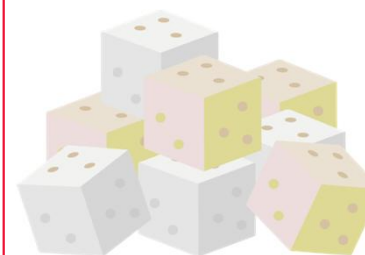
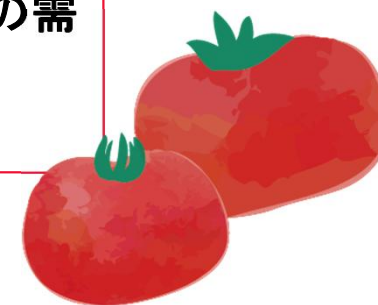
農畜産物の供給量や価格が急変動・乱高下しないようにする業務

具体的には・・・

WTO国際協定に基づき、  
国家貿易機関として、バ  
ター、脱脂粉乳などの輸  
入・売渡し

野菜の価格高騰時における  
出荷の前倒しや、価格低落  
時における市場隔離等の需  
給調整

砂糖及びでん粉の内外価格  
差を調整するための輸入糖  
等※、の買入れ・売戻しに  
よる調整金の徴収



## 緊急対策

自然災害や重大な家畜疾病、飼料穀物の国際価格の急騰など肉畜・食肉・酪農・乳業などをめぐる情勢変化などに伴う影響を緩和するため、畜産関係者に対し、緊急的な支援を実施する業務

具体的には・・・

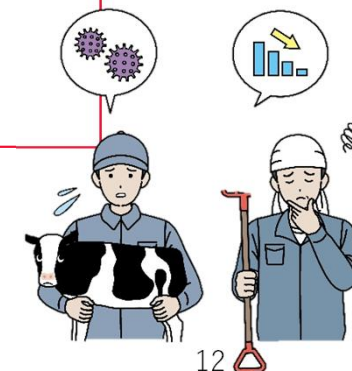
自然災害※<sup>1</sup>の被災農家への  
損壊した施設、機械の補改  
修、代替家畜の導入などの  
支援



※1：大雨や地震など

※2：豚熱（CSF）、高病原性鳥インフルエンザなど

重大な家畜疾病※<sup>2</sup>などで影  
響を受けた農家の経営再開  
支援



## 情報収集提供業務

生産者の経営安定や農畜産物の需給動向の判断に資する情報を収集し提供する業務

具体的には・・・

国内外の畜産物、野菜、砂糖及びでん粉の生産及び流通に関する情報収集

情報誌(月報)  
「畜産の情報」「野菜情報」「砂糖類・でん粉情報」の発行



# 待遇・福利厚生

## 勤務地



(ビル屋上から見える東京タワー)



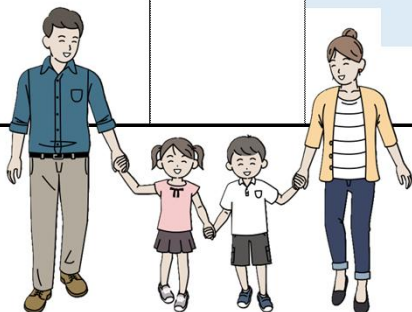
## 勤務時間

## ○ 1～7種の選択制

- 7時30分～16時15分
- 8時00分～16時45分
- 8時30分～17時15分
- 9時00分～17時45分
- 9時30分～18時15分
- 10時00分～18時45分
- 10時30分～19時15分

※休憩時間は、いずれも12時00分～13時00分

※時間外勤務 あり



## 初任給、手当

## 初任給（基本給）

- ・ 大卒 月給：278,400円
- ・ 大学院卒 月給：294,000円 ※2026年1月時点見込み

## 賞与等

- ・ 昇給 年1回
- ・ 賞与 年2回

## 諸手当

- ・ 通勤手当
- ・ 扶養手当
- ・ 住居手当（28,000円上限）
- その他 超過勤務手当等

## 休日

### 休日

- ・ 完全週休2日制（土日）
- ・ 祝日
- ・ 年末年始

### 年次有給休暇

- ・ 1年間に20日 ※20日を上限として翌年へ繰越可能（最大で40日）
- ・ 1時間単位で取得可能

### 特別有給休暇

- ・ 夏季休暇、慶弔休暇、産前・産後休暇 等

## 福利厚生

### 社会保険

- ・健康保険、厚生年金、雇用保険、労災保険

### 貯蓄制度

- ・企業型確定拠出年金、財形貯蓄 あり

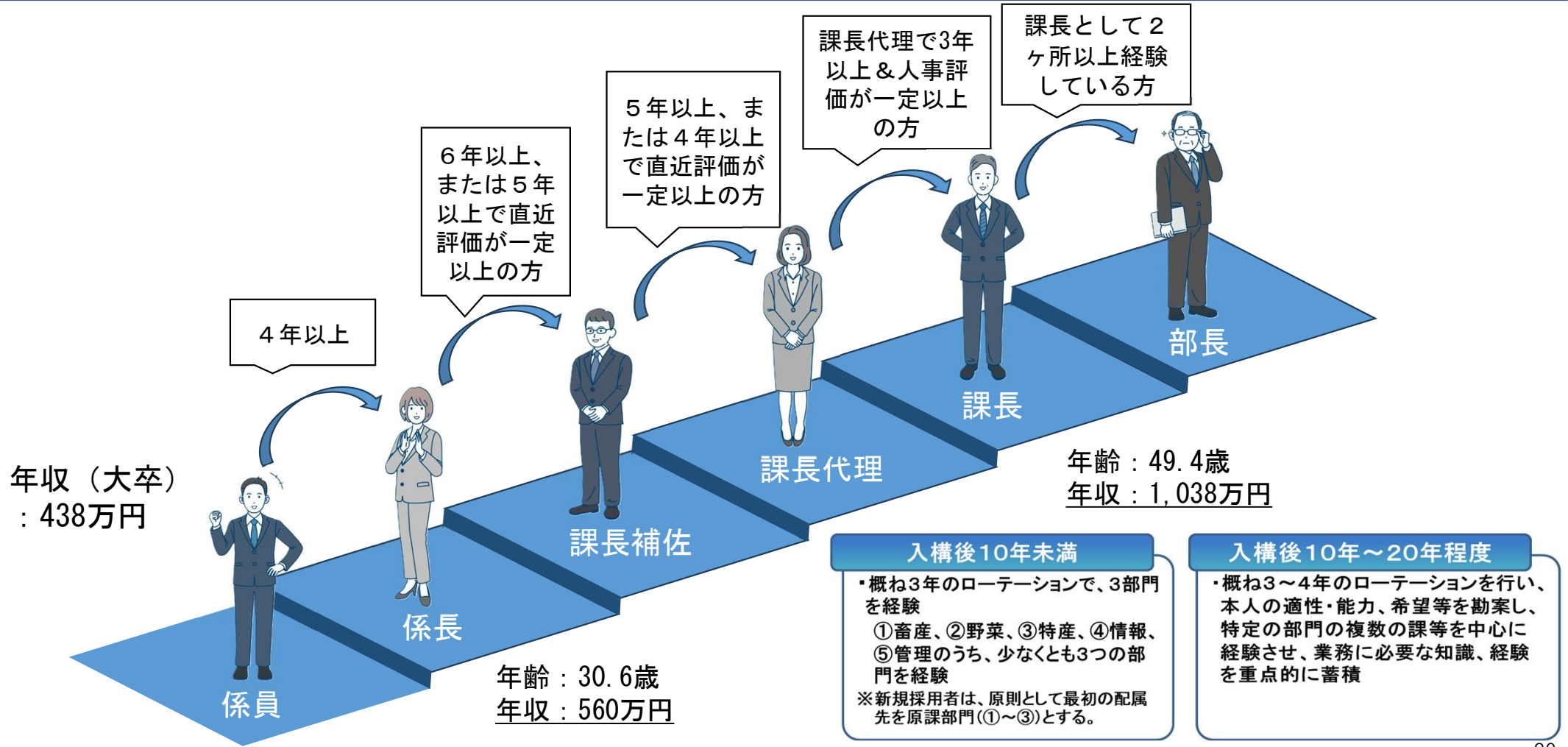
### 休業制度

- ・育児・介護休業制度

### その他

- ・定期健康診断（年1回）、産業医による面談、ストレスチェック
- ・英会話の割引、宅配弁当サービス、オフィスグリコ、リフレッシュルーム完備、法人カードあり

## キャリアイメージ



※年収は令和6年度の給与水準で算出

## 各種研修制度

新入社員

若手

中堅

管理職

## 初任者研修

公的機関である機構の職員に相応しい心構えを養い（意識付け）、職員として必要とされる基礎知識や職場への適応性を付与する。

## 初任者現地研修

農畜産物生産農家、農畜産物処理場、関係団体、農協等を訪問し、各分野の実態を理解し、機構業務を円滑かつ的確に実施できる能力を開発する。

## ブラザー・シスター制度

同じ部署の年齢の近い先輩職員が、新人職員の皆さんに仕事の進め方・心構え等の指導を行う。

## 行政実務研修

農林水産省関係部門で事務研修を行うことにより、行政の業務内容等を理解する。

## 農村派遣研修

若手職員が農家に滞在し、農作業等を通じて生産現場の現状を理解し、今後の業務の円滑な遂行に資する。

## 部門別研修

配属先で必要とされる知識・ノウハウを習得するため研修（食肉基礎・専門研修、会計事務職員研修、語学向上研修など）。

## 階層別研修

各階層（若手、中堅、管理職等）において必要な知識や能力を習得するための研修。

## 管理職研修

管理職として必要とされる知識及び技能を付与し、管理者としての能力を高める。

## デジタル人材育成研修

職員が必要なデジタルに係る知識を習得するためITリテラシー向上研修、情報システム知識習得研修等。

## 女性活躍推進研修

女性活躍推進のための雇用環境の整備に資するよう、職員の意識醸成等を図る研修。

## 自主的研修支援制度

業務運営上、必要と認められる知識、能力を習得することで、機構職員の知識及び資質の向上を図る費用を補助。

## データでみるalic（働きやすさ）

平均残業  
時間

8.3H/月

平均有給  
取得率

76%

平均年齢

41.8歳

平均勤続  
年数

16.1年

3年以内  
離職率

(R4~R6年度)

0%

※R6年度実績

## データでみるalic（女性・育休）

女性割合  
**34.4%**

女性管理  
職割合  
**17.2%**

男女育休  
取得率  
**100%**

男女育休  
復帰率  
**100%**

※R6年度実績

# 採用について

## 求める人材

### 真面目な人

- ・ 法律や補助金を扱う倫理観がしっかりした人

### コミュニケーション能力がある人

- ・ 国や県庁、関係団体とやりとりを行うため
- ・ 一人でなにかを成し遂げるのではなく、チームプレーで行うことが多いため

### 何事にも興味を示す人、柔軟性のある人

- ・ 定期的な人事異動により様々な分野を幅広く担当することになるため柔軟性のある人、アンテナが高い人

### 食べるのが好きな人

- ・ 農畜産業や食に興味がある人

alicの採用は人柄重視です！  
学部・学科も問いません♪



皆様のご応募  
心より  
お待ちしております😊



エントリーシートの締め切りは4月17日！！